

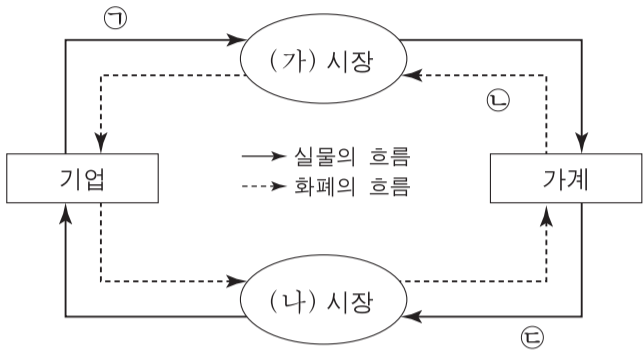
제 4 교시

사회탐구 영역(경제)

성명

수험 번호

1. 그림은 민간 경제의 흐름을 나타낸다. 이에 대한 설명으로 옳은 것은?



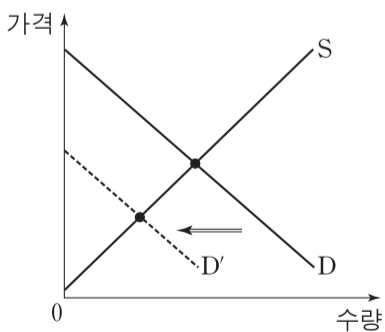
- ① 병원의 의료 서비스는 ㉠에 포함된다.
- ② 임금, 이자, 지대는 ㉡에 포함된다.
- ③ 가계는 ㉢을 통해 이윤 극대화를 추구한다.
- ④ 노동, 자본, 토지는 (가) 시장에서 거래된다.
- ⑤ (나) 시장에서 기업은 공급자이다.

2. 경제 개념 (가), (나)에 대한 설명으로 옳은 것은? [3점]

(가) 경제 주체가 어떤 경제 행위를 선택할 때 얻게 되는 만족이나 가치
 (나) 경제 주체가 여러 가지 대안들 가운데 하나를 선택할 때 포기한 대안들의 가치 중 가장 큰 것

- ① 기업의 판매 수입은 (가)에 해당되지 않는다.
- ② (나)는 매물 비용에 해당한다.
- ③ 암묵적 비용은 (나)에 포함되지 않는다.
- ④ (나)보다 (가)가 큰 것을 선택하는 것은 합리적인 선택이다.
- ⑤ 최소의 (나)로 최대의 (가)를 누리는 것은 형평성의 원리이다.

3. 그림은 X재 시장에서 수요의 변화를 나타낸다. 이에 대한 옳은 설명을 <보기>에서 고른 것은?



<보기>

- ㄱ. 균형 가격이 하락했다.
- ㄴ. 균형 거래량이 증가했다.
- ㄷ. 생산자 잉여는 감소했다.
- ㄹ. 소비자 잉여는 증가했다.

- ① ㄱ, ㄴ ② ㄱ, ㄷ ③ ㄴ, ㄷ ④ ㄴ, ㄹ ⑤ ㄷ, ㄹ

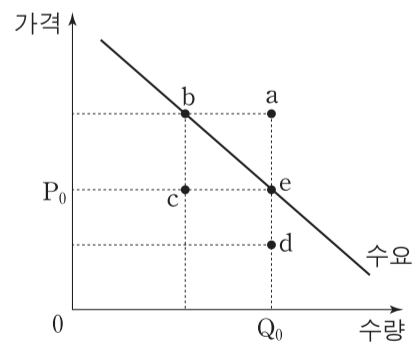
4. 그림을 통해 추론할 수 있는 즉석밥 시장의 변화로 옳은 것은? (단, 즉석밥 시장은 수요와 공급의 법칙을 따른다.)



	균형 가격	균형 거래량
①	알 수 없음	증가
②	알 수 없음	감소
③	하락	증가
④	하락	감소
⑤	상승	알 수 없음

5. 다음 자료의 X재 가격과 수요량의 관계에 대한 설명으로 옳은 것은? [3점]

그림에서 e는 X재의 가격이 P_0 일 때 수요량이 Q_0 이라는 것을 나타내고, a~d는 조건의 변화에 따라 나타날 수 있는 가격과 수요량의 조합을 나타낸다. (단, 수요 곡선의 이동은 좌우 평행으로만 가능하다.)



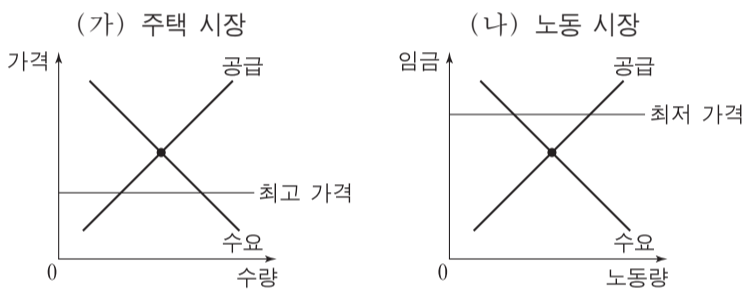
- ① X재의 가격이 P_0 보다 낮아지면 e는 d로 이동할 것이다.
- ② X재의 가격이 P_0 보다 높아질 것으로 예상되면 e는 b로 이동할 수 있다.
- ③ X재가 정상재라면 소득이 증가할 때 e는 b로 이동할 수 있다.
- ④ 보완재의 가격이 상승하면 e는 a로 이동할 수 있다.
- ⑤ X재의 연관재인 Y재의 가격이 하락할 때 e가 c로 이동하면 두 재화는 대체재이다.

6. 다음 자료의 X재, Y재에 대한 설명으로 옳은 것은?

- X재와 Y재의 수요 곡선은 우하향한다.
- X재의 공급은 가격에 대해 완전 비탄력적인 반면 Y재의 공급은 가격에 대해 완전 탄력적이다.

- ① X재의 공급이 증가하면 균형 가격이 상승한다.
- ② X재의 공급이 증가해도 균형 거래량은 변하지 않는다.
- ③ Y재의 수요가 증가하면 균형 가격이 상승한다.
- ④ Y재의 수요가 증가해도 균형 거래량은 변하지 않는다.
- ⑤ X재와 Y재 모두 수요가 증가하면 판매 수입이 증가한다.

7. 가격 규제 정책이 시행되고 있는 (가), (나)에 대한 설명으로 옳지 않은 것은? [3점]



- ① (가)에서 초과 수요가 발생한다.
- ② (가)에서 선착순이나 추첨에 의한 배분이 나타날 수 있다.
- ③ (나)에서 가격 규제 전에 비해 임금이 상승한다.
- ④ (나)에서 가격 규제 정책은 노동 시장에서의 수요자를 보호하기 위한 것이다.
- ⑤ (가)와 (나)에서 가격 규제 전에 비해 거래량은 감소한다.

8. 표는 어느 기업의 X재 판매량에 따른 총수입과 총비용을 나타낸다. 이에 대한 분석으로 옳은 것은?

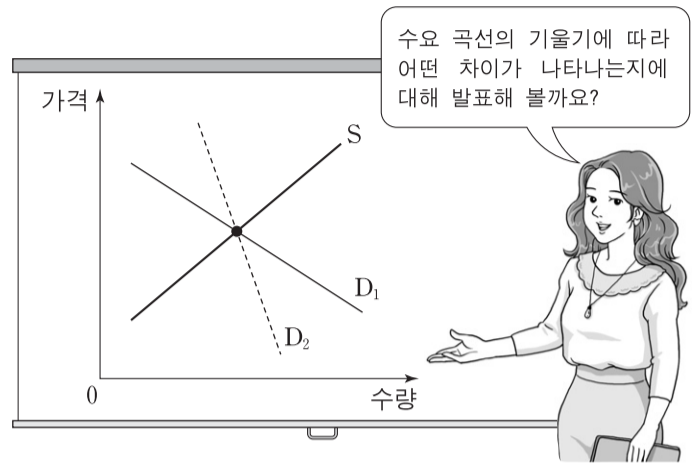
(단위: 개, 만 원)

판매량	1	2	3	4	5
총수입	2	4	6	8	10
총비용	1	3	6	10	15

* 총수입 = 평균 수입 × 판매량
 ** 총비용 = 평균 비용 × 판매량

- ① 판매량이 증가할수록 평균 수입이 증가한다.
- ② 판매량이 증가할수록 평균 비용이 감소한다.
- ③ 판매량이 증가할수록 추가적으로 지출하는 비용은 증가한다.
- ④ 판매량이 4개일 때 이윤은 2만 원이다.
- ⑤ 판매량이 3개일 때 이윤이 극대화된다.

9. 교사의 질문에 대해 옳은 답변을 한 학생을 <보기>에서 고른 것은? (단, 수요 곡선은 직선이다.) [3점]



- <보기> —
- 갑: 수요는 D₁보다 D₂일 때 가격 변동에 더 민감해요.
 - 을: 균형에서 소비자 잉여는 D₁보다 D₂일 때 더 커요.
 - 병: 사치품에 대한 수요는 D₁보다 D₂에 가까워요.
 - 정: 공급이 증가하면 판매 수입은 D₁보다 D₂일 때 더 작아요.

- ① 갑, 을 ② 갑, 병 ③ 을, 병 ④ 을, 정 ⑤ 병, 정

10. 다음 탐구 과제에 대해 옳은 답변을 한 학생을 <보기>에서 고른 것은? [3점]

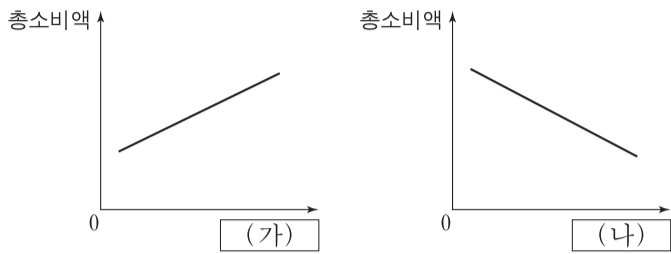
○ 우리나라의 국민 소득을 나타내는 경제 지표인 (가), (나)에 대해 조사해 봅시다.

(가)	(나)
한 나라 안에서 일정 기간 동안 생산된 모든 최종 재화와 서비스의 가치를 시장 가격으로 평가하는 지표	한 나라의 국민들이 일정 기간 동안 생산 활동을 통해 벌어들인 소득을 측정하는 지표

- <보기> —
- 갑: 우리나라에서 생산하여 외국에 수출한 자동차는 (가)에 포함되지 않아요.
 - 을: 외국 기업이 우리나라에서 생산한 냉장고는 (가)에 포함돼요.
 - 병: 우리나라 프로야구 리그에서 뛰는 외국인 선수의 연봉은 (나)에 포함돼요.
 - 정: 우리나라 기업이 국내에서 생산한 반도체는 (가)와 (나)에 모두 포함돼요.

- ① 갑, 을 ② 갑, 병 ③ 을, 병 ④ 을, 정 ⑤ 병, 정

11. 그림의 (가)와 (나)는 가계 총소비액에 영향을 주는 요인이다. (가), (나)에 들어갈 요인으로 가장 적절한 것은?



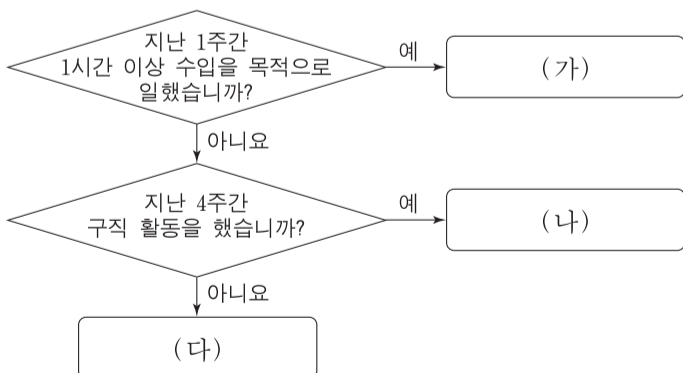
- | | | |
|---|-------|----------|
| | (가) | (나) |
| ① | 보유 자산 | 소득세율 |
| ② | 보유 자산 | 처분 가능 소득 |
| ③ | 이자율 | 처분 가능 소득 |
| ④ | 이자율 | 미래 소득 |
| ⑤ | 소득세율 | 미래 소득 |

12. 그림에 나타난 갑국 경제 상황 변화의 원인으로 가장 적절한 것은? [3점]



- ① 수입 원자재 가격이 급등하고 있다.
- ② 기업의 상품 수출이 감소하고 있다.
- ③ 정부가 지속적으로 긴축 재정 정책을 펴고 있다.
- ④ 중앙은행이 지속적으로 확대 통화 정책을 펴고 있다.
- ⑤ 소비자들이 향후 경기에 대해 비관적으로 전망하고 있다.

13. 그림은 고용 지표를 작성하기 위해 15세 이상 인구를 (가)~(다)로 분류한 것이다. 이에 대한 설명으로 옳은 것은? (단, 무급 가족 종사자와 휴직자는 없다.)



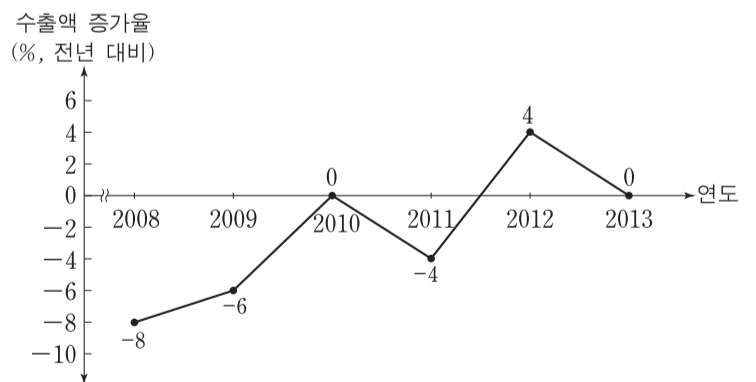
- ① 실업자는 (가)에 해당한다.
- ② 일할 의사가 없는 사람은 (나)에 해당한다.
- ③ 일자리를 찾을 수 없어 구직을 단념한 사람은 (다)에 해당한다.
- ④ (가)~(다)는 모두 경제 활동 인구에 해당한다.
- ⑤ 실업률은 (가)~(다)에 해당하는 인구 중에서 (나)에 해당하는 인구가 차지하는 비율이다.

14. 다음 자료에 대한 설명으로 가장 적절한 것은? [3점]



- ① ㉡은 납세자와 담세자가 다르다.
- ② ㉠에 비해 ㉡은 조세 징수 비용이 작다.
- ③ ㉠에 비해 ㉡은 소득 재분배 효과가 크다.
- ④ 정부는 재정 흑자 누적을 우려하고 있다.
- ⑤ 을은 확대 재정 정책을 시행해야 한다고 주장한다.

15. 그림은 갑국의 연도별 수출액 증가율 추이를 나타낸다. 2008년~2013년 수출액에 대한 옳은 설명을 <보기>에서 고른 것은?



<보기>

ㄱ. 2008년의 수출액이 가장 크다.
 ㄴ. 2011년의 수출액이 가장 작다.
 ㄷ. 2010년과 2012년의 수출액은 같다.
 ㄹ. 2013년의 수출액이 2009년보다 크다.

- ① ㄱ, ㄴ ② ㄱ, ㄷ ③ ㄴ, ㄷ ④ ㄴ, ㄹ ⑤ ㄷ, ㄹ

