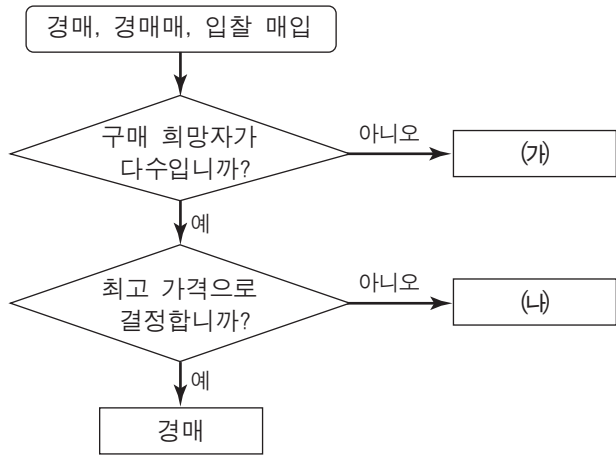


5. 그림은 경쟁 매매 방법을 구분한 것이다. (가), (나)에 대한 설명으로 옳은 것은?



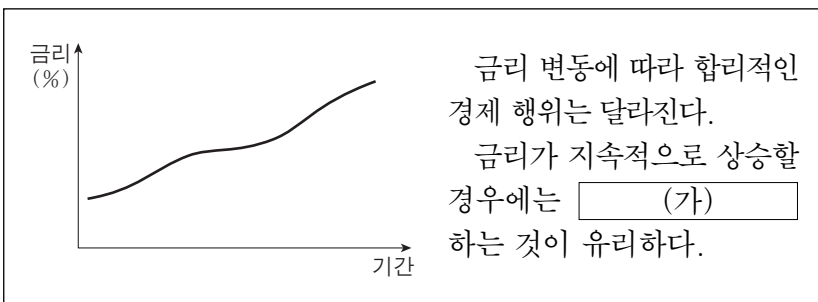
- ① (가)는 적상법이 이용된다.
- ② (가)는 균형 가격으로 거래가 이루어진다.
- ③ (가)는 중앙도매시장의 농산물 거래에 주로 이용된다.
- ④ (나)는 공기업에서 공사를 발주할 때 이용된다.
- ⑤ (나)는 증권거래소의 주식 거래에 주로 이용된다.

6. 다음은 산업 재해 보상 보험에 관한 ○, × 퀴즈에 답한 것이다. 이 답안지를 채점하였을 때, 학생이 받은 점수의 합으로 옳은 것은?

[○,× 퀴즈]	답 안		배 점
	○	×	
1. 국민 복지를 위하여 운영하는 정책 보험이다.	<input type="checkbox"/>	<input checked="" type="checkbox"/>	1점
2. 노후의 경제적인 안정을 위한 보험이다.	<input type="checkbox"/>	<input checked="" type="checkbox"/>	3점
3. 근로자의 업무상 재해에 대해 보상한다.	<input checked="" type="checkbox"/>	<input type="checkbox"/>	5점

- ① 1점 ② 3점 ③ 4점
- ④ 8점 ⑤ 9점

7. 다음은 금리 변동에 대한 자료이다. (가)에 들어갈 수 있는 내용으로 적절한 것만을 <보기>에서 있는 대로 고른 것은? (단, 금리 이외의 요인은 고려하지 않는다.) [3점]



- <보기> —
- ㄱ. 고정금리형 정기 예금에 가입
 - ㄴ. 변동금리형 채무는 조기 상환
 - ㄷ. 대출을 받을 시 고정금리형 상품을 선택

- ① ㄱ ② ㄴ ③ ㄱ, ㄷ
- ④ ㄴ, ㄷ ⑤ ㄱ, ㄴ, ㄷ

8. 다음과 같이 계약 조건을 (가)에서 (나)로 변경할 때, 나타나는 상황에 대한 설명으로 옳은 것은? (단, 가격 조건은 인코텀즈 2000에 의한다.) [3점]

계약 조건		
	(가)	(나)
품질 조건	견본(sample)	견본(sample)
가격 조건	FOB Busan	DES New York
수량 조건	선적지 수량	양륙지 수량
대금 지급 조건	지급인도(D/P)	인수인도(D/A)

- ① 책임 분기점은 변경되지 않는다.
- ② 수입업자가 해상 보험료를 부담한다.
- ③ 수입업자가 해상 운송비를 부담한다.
- ④ 수출업자의 대금회수 시기가 빨라진다.
- ⑤ 가격 조건은 도착지 인도 조건으로 변경된다.

9. 다음은 대금 지급의 사례이다. (가)~(다)의 결제 방법에 대한 설명으로 옳은 것을 <보기>에서 고른 것은?

- (가) 노트북 구입 대금을 신용카드로 결제하였다.
- (나) 현금으로 구매한 교통카드로 시내버스 요금을 결제하였다.
- (다) 인터넷 쇼핑몰에서 옷을 구매하면서 대금은 계좌이체로 결제하였다.

- <보기> —
- ㄱ. (가)는 선급 방식이다.
 - ㄴ. (나)는 후급 방식이다.
 - ㄷ. (다)는 상환급 방식이다.
 - ㄹ. (가)와 (다)는 실명성, (나)는 익명성을 가지고 있다.

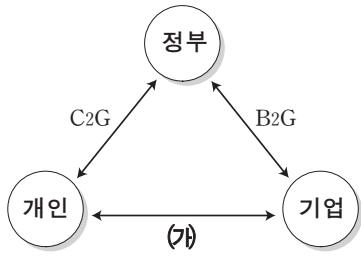
- ① ㄱ, ㄴ ② ㄱ, ㄷ ③ ㄴ, ㄷ
- ④ ㄴ, ㄹ ⑤ ㄷ, ㄹ

10. 다음은 물류 정보 시스템에 대한 설명이다. (가)에 들어갈 수 있는 내용으로 적절하지 않은 것은?

첨단화물운송시스템(CVO)은 배송 차량의 실시간 위치 파악 및 배송 상태의 확인, 화물 정보 검색 등을 가능하게 함으로써 대리점과 고객에게 화물 위치 추적 및 도착 예정 시간을 파악할 수 있도록 해 주는 시스템이다. 또한 화물 도착 시간을 정확하게 예측하여 불필요한 재고를 줄이는 데 도움을 준다.
따라서 이 시스템을 도입하면, 물류 회사는 (가) 효과를 기대할 수 있다.

- ① 공차율 감소
- ② 화주 만족도 향상
- ③ 제품 수명 주기의 연장
- ④ 화물의 운송 비용 절감
- ⑤ 차량 운영의 효율성 향상

11. 그림은 전자상거래의 거래 유형을 나타낸 것이다. (가)에 해당하는 사례로 옳은 것은?



- ① A씨가 국세청의 홈텍스 사이트를 이용하여 세금 납부
- ② 공공기관이 조달청 사이트를 통하여 사무용 가구 구매
- ③ B씨가 사용할 물품을 (주)○○의 인터넷 쇼핑몰에서 구입
- ④ (주)○○이 인터넷 사이트를 통하여 해외기업에 상품 수출
- ⑤ (주)○○이 인터넷 사이트를 통하여 거래 업체로부터 부품 조달

12. 다음에 나타난 상업의 기능으로 적절한 것을 <보기>에서 고른 것은?

동양의 상품들은 여러 경로를 통해 유럽으로 들어왔는데, 대부분의 상품들은 아라비아 지역을 거쳐 지중해를 통해 이탈리아로 들어와 유럽 각 지역으로 운송되었다. 이탈리아의 북부 도시들은 유럽과 동양을 잇는 연결고리로 번창하였고, 이로 인해 예금, 환전, 수표의 발행, 대출 업무를 처리하는 은행업이 발달하기 시작하였다.

- 『KDI 클릭 경제교육』, 2009년 1월호 -

- <보기>
- ㄱ. 위험 부담 기능 ㄴ. 자금 융통 기능
 ㄷ. 시간적 불일치 조절 기능 ㄹ. 장소적 불일치 조절 기능

- ① ㄱ, ㄴ
- ② ㄱ, ㄷ
- ③ ㄴ, ㄷ
- ④ ㄴ, ㄹ
- ⑤ ㄷ, ㄹ

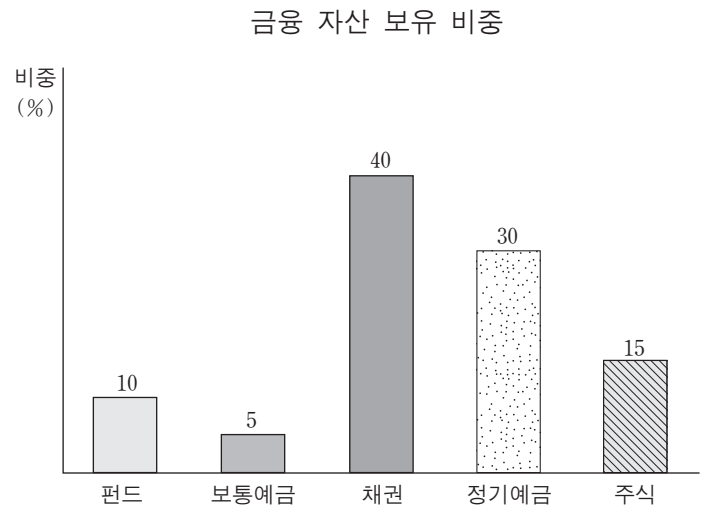
13. 표의 (가), (나)에 해당하는 보조 상인에 대한 설명으로 옳은 것을 <보기>에서 고른 것은? [3점]

	거래 기간	일시적	계속적
거래상 명의		(가)	
타인			
본인			(나)

- <보기>
- ㄱ. (가)는 특정 상인의 상품 판매를 대신하고 수수료를 받는다.
 ㄴ. (가)는 불특정 당사자의 거래를 중개하고 쌍방으로부터 대가를 받는다.
 ㄷ. (나)는 경업금지가 적용된다.
 ㄹ. (나)는 자신의 상호를 사용하여 거래하며 판매 손익은 자신에게 귀속된다.

- ① ㄱ, ㄴ
- ② ㄱ, ㄷ
- ③ ㄴ, ㄷ
- ④ ㄴ, ㄹ
- ⑤ ㄷ, ㄹ

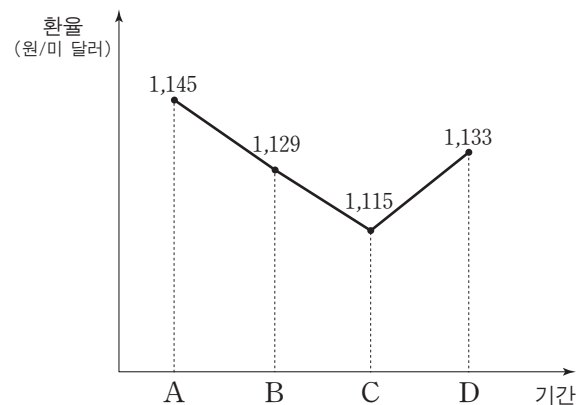
14. 그래프는 ○○씨의 금융 자산 보유 현황이다. 이에 대한 설명으로 옳은 것을 <보기>에서 고른 것은? [3점]



- <보기>
- ㄱ. 간접 투자 방식의 상품 비중이 높다.
 ㄴ. 배당보다 이자 수익 상품을 선호하고 있다.
 ㄷ. 저축성 예금보다 요구불 예금의 비중이 높다.
 ㄹ. 자본증권의 경우, 수익성보다 안정성을 추구하고 있다.

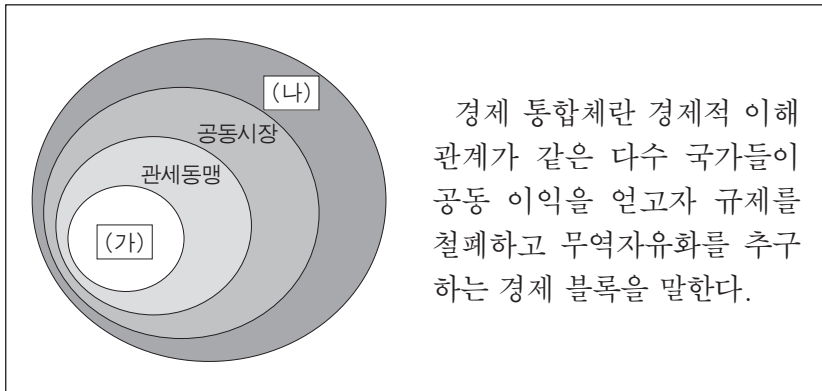
- ① ㄱ, ㄴ
- ② ㄱ, ㄷ
- ③ ㄴ, ㄷ
- ④ ㄴ, ㄹ
- ⑤ ㄷ, ㄹ

15. 그래프는 환율 변동을 나타낸 것이다. A~D시점에 대한 설명으로 적절한 것은? (단, 환율 이외의 요인은 고려하지 않는다.) [3점]



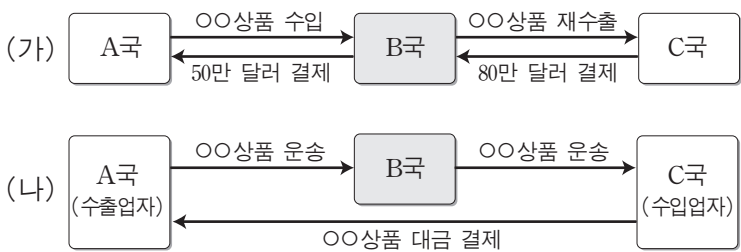
- ① B시점은 A시점에 비해 원화 가치가 하락하였다.
- ② B시점은 A시점에 비해 미국으로부터의 수입량이 감소할 것이다.
- ③ C시점보다 D시점에서 환전하여 달러를 송금하는 것이 유리하다.
- ④ D시점은 C시점에 비해 미 달러의 가치가 하락하였다.
- ⑤ D시점보다 C시점에서 환전하여 달러표시 외채를 상환하는 것이 유리하다.

16. 다음은 경제 통합 형태에 관한 설명이다. (가), (나)에 대한 내용으로 옳은 것은? [3점]



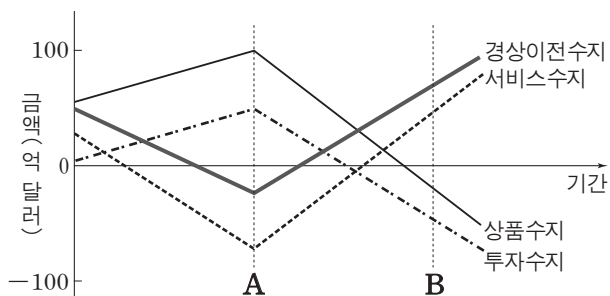
- ① (가)는 비회원국에 대해 공동 관세율을 적용한다.
- ② (가)는 회원국 간 노동과 자본의 이동이 자유롭다.
- ③ (나)는 회원국 간에 공동의 경제 정책을 추구한다.
- ④ (나)는 비회원국에 대해 독자적인 관세율을 적용한다.
- ⑤ (가)와 (나)는 회원국 간에 단일 통화 제도를 추구한다.

17. 그림은 무역의 종류를 나타낸 것이다. B국의 입장에서 본 (가), (나) 무역에 대한 설명으로 옳은 것은? [3점]



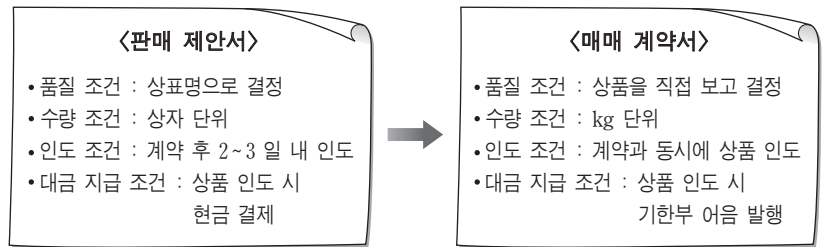
- ① (가)는 중개무역이다.
- ② (가)는 보관료와 하역료 획득을 주목적으로 한다.
- ③ (나)는 간접 무역에 해당한다.
- ④ (나)는 무역 불균형을 해소할 목적으로 한다.
- ⑤ (가)와 (나)는 녹다운 수출의 한 형태이다.

18. 그래프는 ○○국가의 국제 수지를 나타낸 것이다. A에서 B로 변화될 수 있는 원인으로 적절한 것은? [3점]



- ① 상품 수출액이 수입액보다 많다.
- ② 외국 기업의 국내 투자가 국내 기업의 해외 투자보다 많다.
- ③ 내국인의 해외 여행 경비가 외국인의 국내 여행 경비보다 많다.
- ④ 외국에 제공한 무상 원조금이 외국으로부터 받은 무상 원조금보다 많다.
- ⑤ 외국으로부터 받은 특허권 사용료 수취액이 외국으로 지급한 특허권 사용료보다 많다.

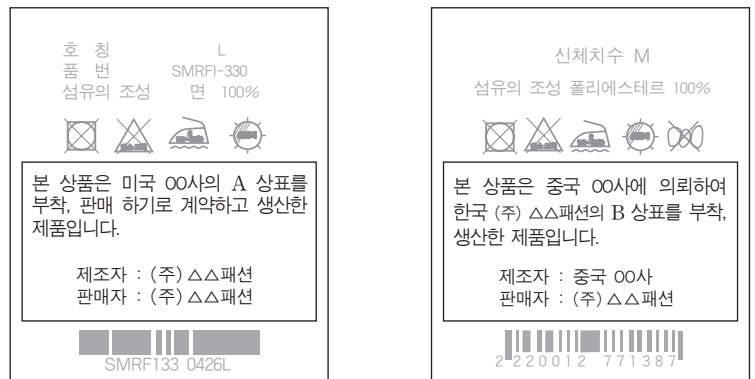
19. 다음과 같이 판매 제안서의 내용을 수정하여 매매 계약서로 확정할 때, 변경된 내용으로 옳은 것을 <보기>에서 고른 것은?



<보기>
 가. 품질 결정은 통명에서 현품에 의한 방식으로 변경되었다.
 나. 수량 조건은 개수 단위에서 계량 단위 계산법으로 변경되었다.
 다. 인도 시기는 근일 인도에서 후일 인도로 변경되었다.
 르. 대금 결제는 판매자에게 유리한 방식으로 변경되었다.

- ① 가, 나 ② 가, 다 ③ 나, 다
- ④ 나, 르 ⑤ 다, 르

20. 그림과 같은 상품 라벨 (가), (나)에 나타난 국제 경영 활동에 대한 설명으로 옳은 것을 <보기>에서 고른 것은? [3점]



(가) (나)

<보기>
 가. (가)는 라이선싱 방식에 해당한다.
 나. (가)는 경영 관리를 목적으로 한다.
 다. (나)는 OEM 방식에 해당한다.
 르. (나)는 해외 직접 투자 방식으로 이루어진다.

- ① 가, 나 ② 가, 다 ③ 나, 다
- ④ 나, 르 ⑤ 다, 르

* 확인 사항
 ○ 답안지의 해당란에 필요한 내용을 정확히 기입(표기)했는지 확인하십시오.