

2007학년도 대학수학능력시험 문제지

제 4 교시

직업탐구 영역(인간발달)

성명		수험 번호							
----	--	-------	--	--	--	--	--	--	--

- 자신이 선택한 과목의 문제지인지 확인하시오.
- 문제지에 성명과 수험 번호를 정확히 써 넣으시오.
- 답안지에 성명과 수험 번호를 써 넣고, 또 수험 번호와 답을 정확히 표시하시오.
- 과목을 선택한 순서대로 풀고, 답은 답안지의 '제1선택'란에서부터 차례대로 표시하시오.
- 문항에 따라 배점이 다르니, 각 물음의 끝에 표시된 배점을 참고하시오. 3점 문항에만 점수가 표시되어 있습니다. 점수 표시가 없는 문항은 모두 2점입니다.

1. 다음 대화에서 인간 발달에 대한 영수 엄마의 관점이 내포된 속담을 <보기>에서 고른 것은?



— <보기> —

ㄱ. 피는 못 속인다.
 ㄴ. 친구따라 강남간다.
 ㄷ. 서당개 삼 년에 공자왈 맹자왈 한다.
 ㄹ. 콩 심은 데 콩나고 팥 심은 데 팥난다.

- ① ㄱ, ㄷ ② ㄱ, ㄹ ③ ㄴ, ㄷ ④ ㄴ, ㄹ ⑤ ㄷ, ㄹ

2. 다음 대화에 나타난 수현이의 행동 변화와 관계 깊은 발달 원리를 <보기>에서 고른 것은?

아내 : 여보, 수현이 좀 보세요. 얼마 전까지만 해도 블록을 손바닥 전체로 잡으려고 했잖아요. 그런데 이제는 엄지와 검지로 잡으려고 해요.
 남편 : 정말 그렇네.

— <보기> —

ㄱ. 발달에는 개인차가 있다.
 ㄴ. 발달의 속도는 일정하지 않다.
 ㄷ. 발달에는 일정한 순서가 있다.
 ㄹ. 발달은 일정한 방향으로 진행된다.

- ① ㄱ, ㄴ ② ㄱ, ㄷ ③ ㄴ, ㄷ ④ ㄴ, ㄹ ⑤ ㄷ, ㄹ

3. 다음은 인간 발달의 특정 시기를 알아내기 위한 스무고개 게임 과정이다. (가)의 발달 특징으로 옳은 것은? [3점]

교사 : 자, 선생님이 어떤 아이를 생각하고 있어요.
어느 시기의 아이일지 질문해 보세요.

↓ (중략) ↓

학생 : 거울에 비친 모습을 보고 자신인 줄 아나요?
교사 : 예.

↓

학생 : 협동 놀이를 할 수 있나요?
교사 : 예.

↓

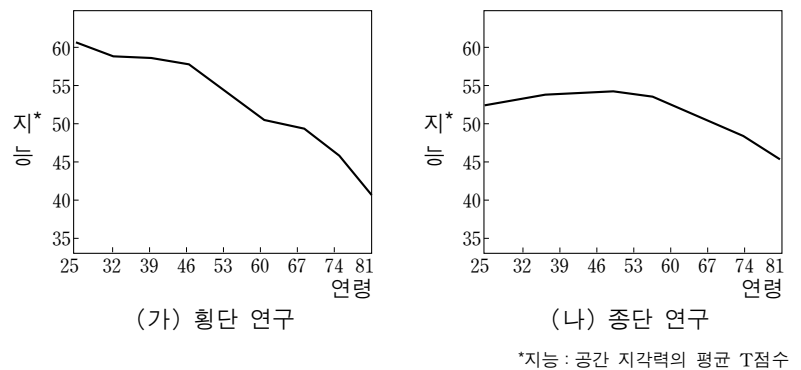
학생 : 보존 개념이 완전히 획득되었나요?
교사 : 아니오.

↓

학생 : 알겠어요. (가)의 아이죠?
교사 : 정답입니다.

- ① 탈중심화가 나타난다.
- ② 감정 분화가 시작된다.
- ③ 가설적 사고가 가능하다.
- ④ 한 단어 언어를 구사한다.
- ⑤ 성역할 고정관념이 형성된다.

4. 그래프는 지능과 연령의 관계를 서로 다른 방법으로 연구한 결과이다. 이에 대한 해석으로 옳은 것을 <보기>에서 고른 것은? [3점]



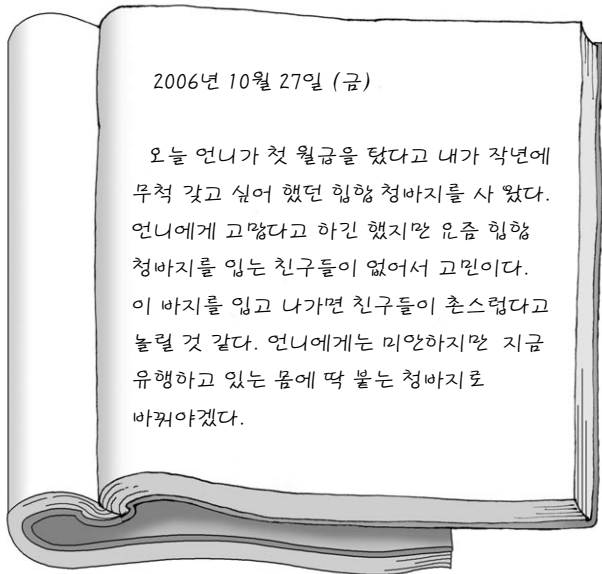
— <보기> —

ㄱ. (가)에 의하면 지능은 성년기에 가장 높다.
 ㄴ. (가)에 나타난 연령별 지능의 차이는 연습 효과로 인한 것이다.
 ㄷ. (가)와 (나)에 의하면 연령에 따른 지능의 변화 양상은 연구 방법에 따라 다르게 나타난다.
 ㄹ. (나)에 의하면 지능은 노년기 이후에도 감소하지 않는다.

- ① ㄱ, ㄷ ② ㄱ, ㄹ ③ ㄴ, ㄷ ④ ㄴ, ㄹ ⑤ ㄷ, ㄹ

2 직업탐구 영역 (인간발달)

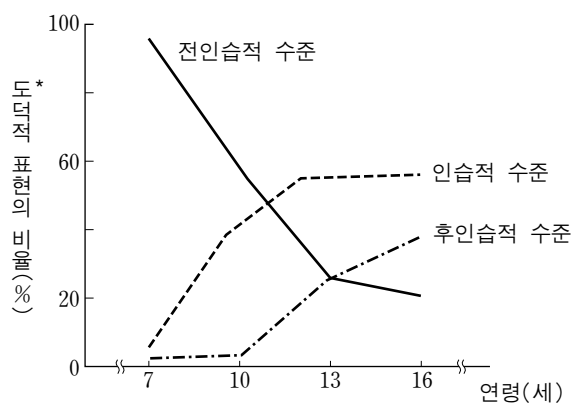
5. 다음은 어느 학생의 일기이다. 이를 통해 파악할 수 있는 심리적 특성에 대한 설명으로 옳은 것을 <보기>에서 고른 것은?



- <보기> —
- ㄱ. 10대 후반에 절정에 달한다.
 - ㄴ. 청년기가 지나면 나타나지 않는다.
 - ㄷ. 다른 사람의 압력에 의해 행동하거나 태도를 취한다.
 - ㄹ. 옷, 머리 모양, 음악에 대한 선호 등 다양한 면에서 나타난다.

- ① ㄱ, ㄴ ② ㄱ, ㄷ ③ ㄴ, ㄷ
- ④ ㄴ, ㄹ ⑤ ㄷ, ㄹ

6. 그래프는 콜버그의 도덕성 발달 이론을 기초로 연령에 따른 도덕 수준의 변화를 알아본 결과이다. 이를 통해 알 수 있는 내용으로 옳은 것을 <보기>에서 고른 것은? [3점]

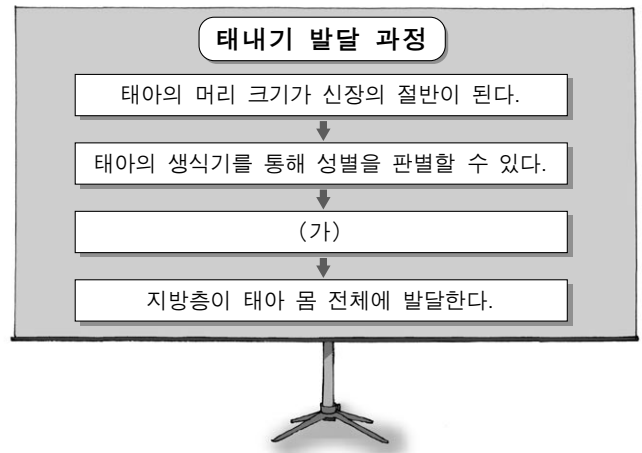


*도덕적 표현의 비율(%) = 응답자 수 / 총 대상자 수 × 100

- <보기> —
- ㄱ. 아동기에는 상호관계적 도덕 단계가 나타나지 않는다.
 - ㄴ. 개인주의적 도덕 단계는 아동기 동안 급격히 감소한다.
 - ㄷ. 청년기에도 외부 권위자에 의존하는 도덕 단계가 나타난다.
 - ㄹ. 사회체계 지향적 도덕 단계는 아동기보다 청년기에 급격히 상승한다.

- ① ㄱ, ㄴ ② ㄱ, ㄹ ③ ㄴ, ㄷ
- ④ ㄴ, ㄹ ⑤ ㄷ, ㄹ

7. 다음은 태내기 발달 과정의 일부를 나타낸 것이다. (가)에 해당되는 내용으로 옳은 것은? [3점]



- ① 탯줄이 만들어진다.
- ② 태반 발달이 시작된다.
- ③ 태아가 급격히 내려앉는다.
- ④ 모체가 태동을 느끼기 시작한다.
- ⑤ 태아의 손발이 보이기 시작한다.

8. 다음 대화의 ㉠~㉣에 해당하는 사랑의 유형에 대한 설명으로 적절하지 않은 것은?

남편 : 도서관에서 당신을 봤을 때 첫 눈에 반했지. 보는 순간 ㉠ 사랑을 느꼈어.
 아내 : 지금은 아니라는 말이에요?
 남편 : 당연히 ㉡ 사랑하지. 그런데 당신은 요즘 나에게서 관심도 없고 아이들만 ㉢ 사랑하는 것 같아. 무엇이든 애들 중심으로만 생각하니까 어떤 때는 서운하기도 해.

- ① ㉠은 테레사 수녀의 봉사 정신에서 찾아볼 수 있는 사랑이다.
- ② ㉠이 동반자적 사랑으로 옮겨갈 때 바람직한 부부 관계에 도움이 된다.
- ③ ㉡은 배우자 선택과 결혼에 있어서 매우 중요한 역할을 한다.
- ④ ㉢은 자기 희생이 중요한 요소로 작용한다.
- ⑤ ㉢은 타인을 돌봄으로써 기쁨을 느끼는 사랑이다.

9. 다음은 어느 발달 단계에 대한 학자들의 견해이다. 이 시기의 특징으로 옳은 것을 <보기>에서 고른 것은? [3점]

- 홀 : 과도기적 발달 단계로 질풍노도의 시기이다.
- 피아제 : 추상적, 연역적 추리 능력이 발달하는 시기이다.

- <보기> —
- ㄱ. 신체 성장 속도가 일생 중 가장 빠르다.
 - ㄴ. 유동성 지능의 급격한 감소 현상이 나타난다.
 - ㄷ. 여자가 남자보다 성장 급등이 2~3년 빨리 나타난다.
 - ㄹ. 다른 사람들이 모두 자기에게 관심을 가지고 있다고 생각한다.

- ① ㄱ, ㄴ ② ㄱ, ㄷ ③ ㄴ, ㄷ ④ ㄴ, ㄹ ⑤ ㄷ, ㄹ

(인간발달)

직업탐구 영역

3

10. 다음은 체험학습 계획서의 일부이다. 대상 아이의 돌보기 방법으로 적절하지 않은 것은? [3점]

체험학습 계획서	
주제	아이 돌보기
대상 및 특징	<ul style="list-style-type: none"> • 이은지(여) • 특징 : 손에 닿는 것은 무조건 입에 넣으며 아직 걸지는 못하지만 가구를 붙잡고 일어선다.
돌보기 방법	<ul style="list-style-type: none"> ㉠ 대소변을 가리지 못하므로 기저귀를 갈아준다. ㉡ 낮가림을 하는 시기이므로 낯선 사람 앞에서는 주의한다. ㉢ 단어 사용이 증가하는 시기이므로 끝말잇기 놀이를 한다. ㉣ 스킨십이 중요한 시기이므로 자주 안아주고 쓰다듬어 준다. ㉤ 감각을 통해 인지발달이 이루어지므로 짹짹 놀이를 하거나 동요를 들려 준다.
실시 예정	<ul style="list-style-type: none"> • 일시 : 2006년 11월 18일(토) 15:00 - 17:00

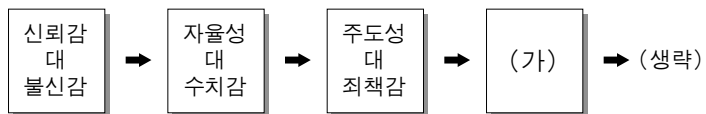
- ① ㉠ ② ㉡ ③ ㉢ ④ ㉣ ⑤ ㉤

11. 다음은 바람직한 노년기의 적응 방안에 대해 발표한 것이다. 적절한 내용을 제시한 학생을 모두 고른 것은?

경수 : 심리적인 안정을 얻기 위해 사회적 지원망을 활용해요.
 민호 : 준비된 노후 자급에 맞게 지출 계획을 세워 생활해야 해요.
 정은 : 양성성이 극대화되므로 여성은 표현적 역할을, 남성은 도구적 역할을 학습해요.
 화영 : 친구나 배우자와의 사별에 적응할 수 있도록 준비해야 해요.

- ① 경수, 민호 ② 경수, 정은
 ③ 정은, 화영 ④ 경수, 민호, 화영
 ⑤ 민호, 정은, 화영

12. 다음은 에릭슨의 심리사회적 발달 단계를 나타낸 것이다. (가) 시기에 해당하는 발달 특성을 프로이트의 심리성적 발달 단계에 비추어 바르게 설명한 것은? [3점]



- ① 리비도가 항문에서 성기로 이동한다.
 ② 구순의 경험을 통해서 쾌감을 느낀다.
 ③ 이 시기에 고착되면 결벽증적 행동이 나타난다.
 ④ 이성 친구보다 동성 친구들과 집단을 이루어 몰려다닌다.
 ⑤ 여아는 엄마보다 아버지를 좋아하여 성적 애착을 나타낸다.

13. 그림은 아이들의 놀이 활동을 나타낸 것이다. 두 아이의 행동에서 알 수 있는 사고 특성을 <보기>에서 고른 것은? [3점]



<보기>
 ㄱ. 상징적 사고 ㄴ. 직관적 사고
 ㄷ. 물활론적 사고 ㄹ. 자기 중심적 사고

- ① ㄱ, ㄷ ② ㄱ, ㄴ ③ ㄴ, ㄷ
 ④ ㄴ, ㄹ ⑤ ㄷ, ㄹ

14. 다음 글에 나타난 이중 기준의 형성에 가장 큰 영향을 미치는 요인으로 옳은 것은?

우리 사회에서는 전통적으로 노화에 대한 이중 기준이 작용하여 여성들이 스트레스를 더 많이 받는다. 흰 머리카락이나 눈가의 주름이 남성들에게는 경험과 노련미의 상징으로 여겨지는 반면, 여성들에게는 인생의 '내리막길'로 들어섰다는 표시로 생각되어지는 경향이 있다.

- ① 유전 ② 지능 ③ 학력
 ④ 경제적 수준 ⑤ 사회문화적 배경

15. 그림에 나타난 신생아의 행동에 대한 설명으로 옳은 것을 <보기>에서 고른 것은?



<보기>
 ㄱ. 출생시부터 나타난다.
 ㄴ. 학습과 경험을 통해 형성된다.
 ㄷ. 성장 후 놀람 반사로 대치된다.
 ㄹ. 특정 자극에 대한 자동적인 반응이다.

- ① ㄱ, ㄴ ② ㄱ, ㄷ ③ ㄴ, ㄷ
 ④ ㄴ, ㄹ ⑤ ㄷ, ㄹ

4 직업탐구 영역 (인간발달)

16. 그림에서 칠판에 제시된 단어를 외우기 위해 철수와 영희가 사용한 기억 전략을 바르게 짝지은 것은? [3점]



- | | |
|--------|------|
| (철수) | (영희) |
| ① 조직화 | 정교화 |
| ② 조직화 | 반복연습 |
| ③ 정교화 | 조직화 |
| ④ 정교화 | 반복연습 |
| ⑤ 반복연습 | 정교화 |

[17~18] 다음은 어느 시기의 남성에 대한 사례이다. 물음에 답하시오.

앞만 보고 열심히 살아온 A 부장은 경제적으로 어느 정도 기반을 마련하면서 차츰 다음 세대에 대한 관심과 애정을 갖게 되었다. 직장에서 신입 직원들에게 인생의 선배로서 길잡이가 되어주려 하고, 지금껏 무관심하게 지나쳤던 지역사회의 환경 문제에도 관여하게 되었다. 요즘에는 고등학생인 딸과 자주 마찰을 빚어 '아버지 학교'에 등록하여 효율적인 대화 기법을 배우려고 한다. 그리고 정년 퇴직까지의 남은 시간을 생각해 보고 자신의 목표를 다시 한 번 점검해 보고자 한다.

17. 윗글에 나타난 A 부장의 발달 단계와 관련된 발달 이론과 발달 과업을 바르게 짝지은 것은?

- | | |
|--------------|--------------|
| <u>발달 이론</u> | <u>발달 과업</u> |
| ① 성숙 이론 | 성숙 |
| ② 동물행동학 이론 | 각인 |
| ③ 동물행동학 이론 | 애착 |
| ④ 심리사회적 이론 | 생산성 |
| ⑤ 심리사회적 이론 | 자아통합 |

18. A 부장과 관련된 발달 단계의 특징으로 옳은 것을 <보기>에서 모두 고른 것은?

- <보기> —
- ㄱ. 청년기에 비해 결정성 지능이 증가한다.
 ㄴ. 청년기에 비해 단기 기억 인출 능력이 증가한다.
 ㄷ. 성년기에 비해 부모에 대한 부양자 역할이 증가한다.
- | | | |
|--------|-----------|--------|
| ① ㄴ | ② ㄷ | ③ ㄱ, ㄴ |
| ④ ㄱ, ㄷ | ⑤ ㄱ, ㄴ, ㄷ | |

19. 다음은 환경이 인간 발달에 미치는 영향을 기술한 글이다. 브론펜브레너의 생태학 이론에 비추어 볼 때 (가)에 들어갈 내용으로 옳은 것은? [3점]

교사는 학생의 성취 행동에 중요한 영향을 미친다. 예를 들어 학생의 능력에 대해 높은 기대수준을 설정하고, 긍정적인 피드백을 주며, 대화를 자주 함으로써 학생으로 하여금 근면성을 기르게 한다. 따라서 교사는 학생에게 (가) (으)로 작용한다.

- ① 중간 체계
- ② 광의의 사회 배경
- ③ 개인이 속한 가장 직접적인 환경
- ④ 중간 체계, 외체계, 문화적 환경을 포함한 환경
- ⑤ 개인이 참여하지는 않으나 발달에 영향을 미치는 환경

20. 그림은 예비 산모들을 대상으로 한 모유 수유 홍보 장면이다. (가)에 들어갈 내용으로 옳은 것을 <보기>에서 고른 것은?



- <보기> —
- ㄱ. 단백질 함량이 많아요.
 ㄴ. 태변 배설에 유리해요.
 ㄷ. 알레르기 반응이 적어요.
 ㄹ. 지방과 당분 입자가 커요.

- | | | |
|--------|--------|--------|
| ① ㄱ, ㄷ | ② ㄱ, ㄴ | ③ ㄴ, ㄷ |
| ④ ㄴ, ㄹ | ⑤ ㄷ, ㄹ | |

* 확인 사항
 ○ 답안지의 해당란에 필요한 내용을 정확히 기입(표기)했는지 확인하시오.