

2005 학년도 대학수학능력시험 6월 모의평가 문제지
직업탐구 영역 (해사 일반)

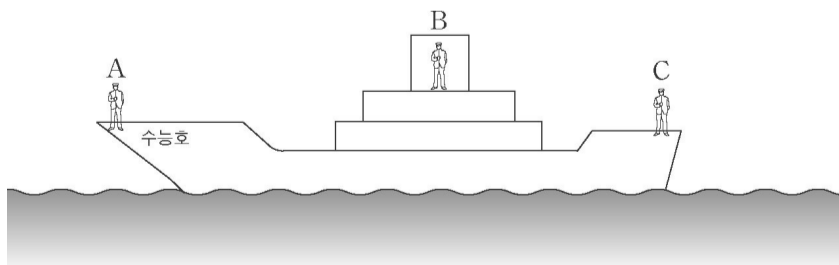
1 등 항해사	3 등 항해사	2 등 항해사
2 등 항해사	1 등 항해사	3 등 항해사
2 등 항해사	3 등 항해사	1 등 항해사
3 등 항해사	1 등 항해사	2 등 항해사

1. 다음은 외항 해운업의 특징이다. ()에 들어갈 내용으로 옳은 것은?

- 국제적으로 영업한다.
- 선박을 이용하여 (가)을(를) 생산한다.
- 관리자는 선박 관련 기술을 가지고 있다.
- 특히 컨테이너 해운의 경우 (나) 집약적이다.

가	나
자본	노동
재화	자본
재화	서비스
서비스	자본
서비스	노동

우리나라 선박이 접·이안 할 때 그림의 A, B, C에 배치되는 항해사를 옳게 짝지은 것은?



A	B	C
1 등 항해사	2 등 항해사	3 등 항해사

직업탐구 영역 (해사 일반)

그림은 해상운송에 있어서 서비스와 비용의 관계를 나타낸 것이다. A, B, C에 들어갈 내용으로 옳은 것은?

A	B	C
선원	선주	화주
선원	화주	선주
선주	화주	선원
선주	선원	화주
화주	선주	선원

국제해사기구(IMO)가 개정한 □STCW/1995□ 협약에 의한 해기사의 직무이다. (가)와 (나)에 공통으로 들어갈 내용으로 옳은 것은?

다음 내용의 해역을 옳게 설명한 것을 <보기>에서 고른 것은?
[3 점]

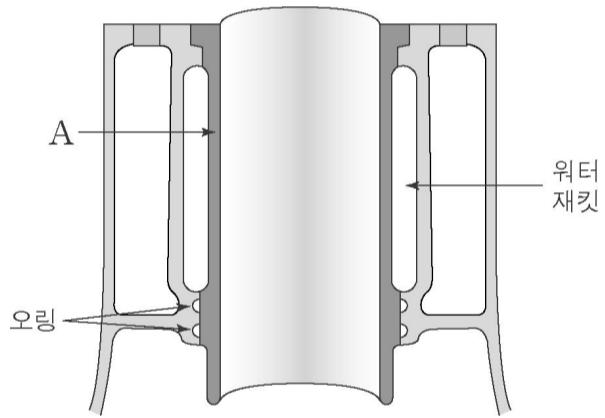
(해사 일반) 직업탐구 영역

6. 다음은 선박 보험 계약과 관련된 내용이다. ㉠~㉥에 해당하는 용어를 옳게 짝지은 것은? [3 점]

- | | |
|--------|--------|
| 검량업 | 항만 용역업 |
| 항만 용역업 | 검량업 |
| 항만 용역업 | 물품 공급업 |

- | | | |
|--------|--------|--------|
| ㉠ 보험자 | ㉡ 보험가액 | ㉢ 보험료 |
| ㉣ 보험자 | ㉤ 보험금 | ㉥ 보험가액 |
| ㉦ 피보험자 | ㉧ 보험금 | ㉨ 보험료 |
| ㉩ 피보험자 | ㉪ 보험료 | ㉫ 보험금 |
| ㉬ 피보험자 | ㉭ 보험금 | ㉮ 보험가액 |

그림은 디젤 기관의 실린더이다. A 부분을 옳게 설명한 것은?
[3 점]

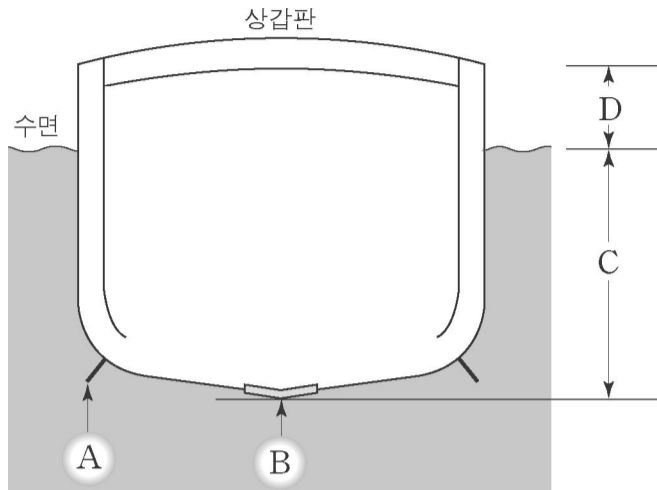


다음과 같은 서비스를 제공하는 회사의 업종을 옳게 짝지은 것은?

- | | |
|-------|----------|
| ㉠ 검수업 | ㉡ 검량업 |
| ㉢ 검수업 | ㉣ 물품 공급업 |

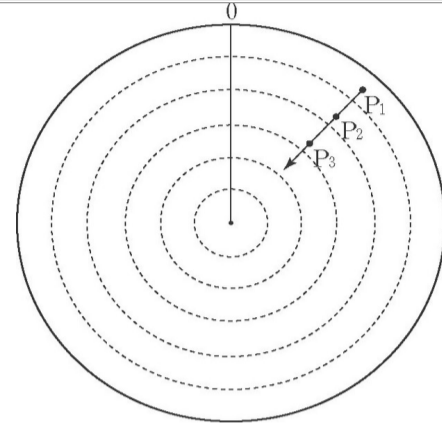
직업탐구 영역 (해사 일반)

그림은 선체의 횡단면도이다. A~D에 관한 설명으로 옳은 것을 <보기>에서 모두 고른 것은? [3 점]



- | | | |
|---|---|---|
| ㄴ | ㄱ | ㄷ |
| ㄴ | ㄷ | ㄱ |
| ㄷ | ㄱ | ㄴ |

11. 그림과 같이 레이더 플로팅으로 자선과 상대선의 충돌 위험성을 판단하였을 때, 항법에 따른 피항동작으로 가장 적절한 것은? (단, 거리 범위는 12마일이고, P₃는 상대선의 현재 위치이다.) [3 점]



다음과 같이 항해 용선 계약을 완료했을 때, 용선자가 선주에게 지불해야 할 체선료로 옳은 것은?

다음은 선박 길이의 종류를 나타낸 것이다. 해당하는 설명을 <보기>에서 골라 바르게 짝지은 것은?

- | |
|-----------------------------------|
| ○ 체선료는 정박 기간 1 일에 US\$ 500 로 하였다. |
| ○ 실제 전체 정박 기간은 5 일이 소요되었다. |

- | | | |
|---|---|---|
| 가 | 나 | 다 |
| ㄱ | ㄴ | ㄷ |
| ㄱ | ㄷ | ㄴ |

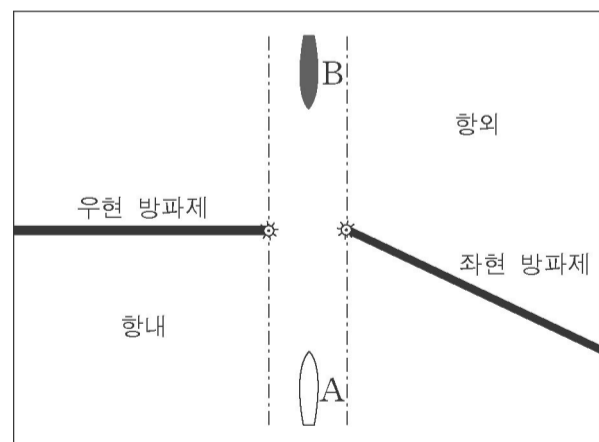
*** 확인 사항**

○ 답안지의 해당란에 필요한 내용을 정확히 기입 (표기) 했는지 확인하십시오.

본선이 연안을 항행 중 좌초하였을 때 우선적인 조치 사항으로 옳은 것을 <보기>에서 고른 것은? [3 점]

다음 내용으로 이루어 볼 때 성장을 예상할 수 있는 업종을 <보기>에서 모두 고른 것은?

항로를 따라 출항하는 A 선박과 입항하는 B 선박이 방파제 입구에서 마주칠 우려가 있는 상황이다. 개항질서법상 각 선박이 취해야 할 조치로서 가장 옳은 것은? [3 점]



16. 다음은 외부 상치의 종류이다. (가)~(다)에 해당되는 내용을 <보기>에서 바르게 짝지은 것은?

가	나	다
ㄱ	ㄴ	ㄷ
ㄱ	ㄷ	ㄴ
ㄴ	ㄱ	ㄷ
ㄴ	ㄷ	ㄱ
ㄷ	ㄱ	ㄴ

다음 내용에 적합한 선박 제어 시스템을 <보기>에서 골라 바르게 짝지은 것은?

가	나	다
ㄱ	ㄴ	ㄷ
ㄱ	ㄷ	ㄴ
ㄴ	ㄱ	ㄷ
ㄴ	ㄷ	ㄱ
ㄷ	ㄴ	ㄱ

유조선이 화물유가 섞인 물 밸러스트를 배출하고자 한다. 해양오염방지법의 배출 기준에 적합한 경우를 <보기>에서 모두 고른 것은? [3 점]

그림은 크랭크 축이다. 크랭크 핀과 크랭크 암의 접속부가 부러지는 것을 방지하기 위해 점검해야 할 내용으로 옳은 것은? [3 점]

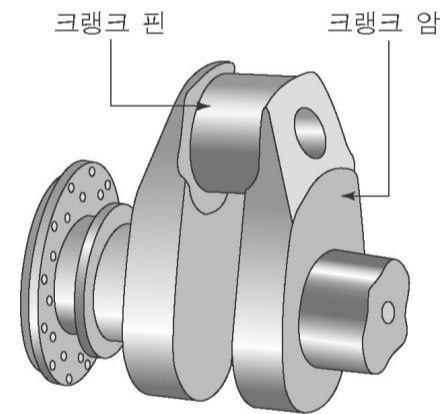


그림 (가)와 같이 무게가 2.00 톤인 모형 선박이 해수 수조에 떠 있다. 그림 (나)와 같이 어떤 물체를 선박 위에 올려놓은 후 흘러넘친 해수의 부피를 재어보니 1,000 l 이었다. 이 선박의 총 배수톤수로 옳은 것은? (단, 수조의 해수 비중은 1.02 이다.) [3 점]

