

2005 하반기 대하수험능력시험 6월 모의평가 문제지

# 직업탐구 영역 (수산·해운 정보 처리)

ㄷ            ㄹ            ㄴ  
 ㄴ            ㄱ            ㄹ

그림은 수산물 판매자와 소비자 간의 대화를 나타낸 것이다. 대화에서 강조하고 있는 수산 정보의 요건으로 가장 적절한 것은? [3 점]



정보 통신 기술의 바람직한 활용법으로 적절하지 않은 것을 <보기>에서 모두 고른 것은?

표는 인간과 컴퓨터의 정보 처리 과정을 서로 비교한 것이다. A~C에 들어갈 장치들 <보기>에서 골라 바르게 짝지은 것은?



스프레드 시트(엑셀)의 데이터 입력과 수정에 관한 설명으로 옳은 것을 <보기>에서 모두 고른 것은?

A	B	C
ㄱ		ㄴ
ㄴ	ㄷ	ㄹ
ㄷ	ㄱ	ㄴ

# 직업탐구 영역 (수산·해운정보처리)

수산물 생산 환경 정보로 적합한 것을 <보기>에서 모두 고른 것은?

[6~7] 그림은 컴퓨터의 하드웨어 구성도다. 물음에 답하시오.

그림에서 (가)는 스프레드 시트(엑셀)로 작성한 H 해운회사의 선박 관리 데이터다. (나)와 같은 필터 조건을 설정하여 실행한 검색 결과에 대한 해석으로 옳은 것은? [3 점]

	A	B	C	D	
1	선 종	톤 수	선 명	건조년도	(가)
2	유조선	33,000	대서양1호	1998	
3	자동차운반선	50,000	개나리	2000	
4	유조선	40,000	태평양1호	1996	
5	살물선	25,000	인도양	1997	
6	유조선	27,000	대서양2호	1995	
7	살물선	45,000	태평양2호	2001	
8					
9					
10	선 종	톤 수			(나)
11	유조선	>=30,000			

A에 대한 설명으로 옳은 것을 <보기>에서 모두 고른 것은? [3 점]

해운 분야에서 사용하고 있는 전자문서교환(EDI) 시스템의 필수 구성 요소를 <보기>에서 모두 고른 것은?

B에 해당하는 장치를 <보기>에서 모두 고른 것은?

그림은 운영 체제(윈도 98)의 '보조프로그램' 일부를 나타낸 것이다.

## (수산·해운정보처리) 직업탐구 영역

다음의 작업에 필요한 메뉴를 포함하고 있는 것은? [3 점]

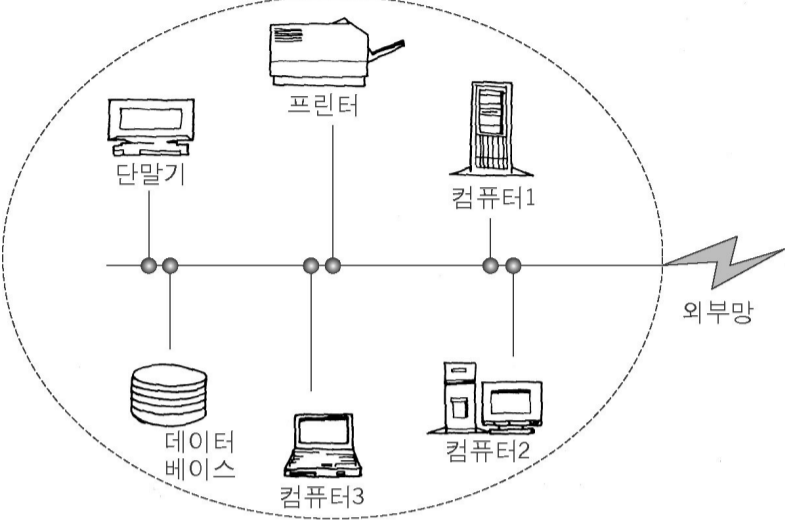
- 자료를 백업한다.
- 디스크를 검사한다.
- 디스크의 조각 모음을 실행한다.



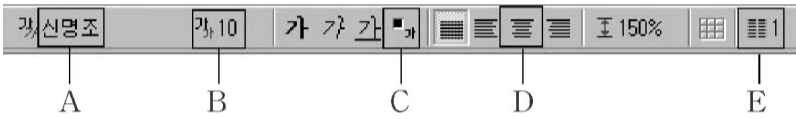
E

# 직업탐구 영역 (수산·해운정보처리)

12. 그림의 점선 내부는 A 해양과학고등학교의 학내 전용 통신망을 나타낸 것이다. 이 통신망의 특징을 <보기>에서 모두 고른 것은? [3 점]

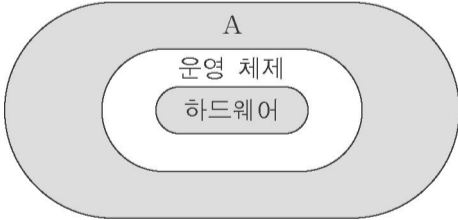


워드 프로세서(한글 97)를 이용해 <보기 1>의 밑줄 친 부분을 <보기 2>와 같이 수정하고자 한다. 수정에 필요한 기능을 포함하고 있는 것을 그림의 '서식도구상자'에서 모두 고른 것은? [3 점]



다음은 해운업 분야의 정보화 발전 현황이다. 이 내용을 바탕으로 한 예측 중 가장 적절하지 못한 것은? [3 점]

그림은 컴퓨터 시스템의 구조를 나타낸 것이다. A에 대한 설명으로 옳은 것을 <보기>에서 모두 고른 것은? [3 점]

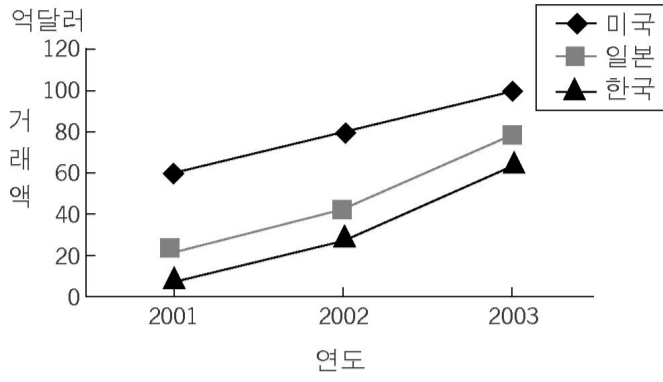


**\* 확인 사항**  
 ○ 답안지의 해당란에 필요한 내용을 정확히 기입 (표기) 했는지 확인하십시오.



16. 그래프를 보고 예측한 내용으로 적절한 것을 <보기>에서 모두 고른 것은? (단, 수산물 전자 상거래 시장의 외적 요인은 배제한다.) [3 점]

수산물 전자 상거래규모



다음은 우리 나라의 항만 물류 정보 시스템을 구성하고 있는 요소에 대한 설명이다. ( )에 들어갈 내용을 <보기>에서 골라 바르게 짝지은 것은? [3 점]

- |   |   |
|---|---|
| 가 | 나 |
| ㄱ | ㄴ |
| ㄴ | ㄷ |
| ㄷ | ㄱ |
| ㄷ | ㄴ |
| ㄴ | ㄱ |

선박 관리 자동화에 관한 설명이다. 밑줄 친 ㉠과 ㉡의 명칭이 옳게 짝지어진 것은?

선박의 효율적 운항을 위한 선박 관리 자동화 시스템은 크게 4 가지로 구분된다. 구체적으로는 항해 기록의 관리, ㉠ 선용품의 파악 및 관리, ㉡ 주기관과 보조기계의 유지 보수 관리, 그리고 선내의 문서 관리 분야다. 이 시스템을 통해 선박의 업무 효율 증대, 경제적 운용 및 안전 운항이 가능해진다.

- |           |           |
|-----------|-----------|
| ㉠         | ㉡         |
| 재고 관리 시스템 | 운항 관리 시스템 |
| 안전 관리 시스템 | 정비 관리 시스템 |
| 운항 관리 시스템 | 안전 관리 시스템 |
| 안전 관리 시스템 | 운항 관리 시스템 |
| 재고 관리 시스템 | 정비 관리 시스템 |

한국에 있는 바다(bada)고등학교의 홈페이지에 접속하기 위해 그림의 A에 입력할 내용으로 옳은 것은?



수산물 소비지 도매 시장의 특징을 <보기>에서 모두 고른 것은?