

2005 학년도 대학수학능력시험 6월 모의평가 문제지
직업탐구 영역 (수산 일반)

탄수화물

단백질 지방

1. 그림은 선박의 안벽 계류 상태를 나타낸 것이다. 계선줄 A~C의 기능을 <보기>에서 골라 바르게 짝지은 것은?

A	B	C
ㄱ	ㄴ	ㄷ
ㄱ	ㄷ	ㄴ
ㄴ	ㄱ	ㄷ
ㄴ	ㄷ	ㄱ
ㄷ	ㄱ	ㄴ

다음은 어류 양식 사료의 원료에 대한 설명이다. (가)~(다)에 해당되는 영양소를 바르게 나열한 것은?

가	나	다
지방	단백질	탄수화물
단백질	지방	탄수화물
단백질	탄수화물	지방
탄수화물	지방	단백질

직업탐구 영역 (수산 일반)

다음의 특성을 보이는 어류를 어획하기 위하여 그림의 A, B
해역에서 주로 사용되는 어구를 <보기>에서 골라 바르게 짝지은 것은? [3
점]

B

ㄱ

ㄴ

ㄷ

ㄹ

ㄺ

ㄻ

ㄼ

ㄽ

ㄾ

ㄿ

총 허용 어획량(TAC) 관리 제도에 대한 설명으로 옳은 것을 <
보기>에서 모두 고른 것은? [3 점]

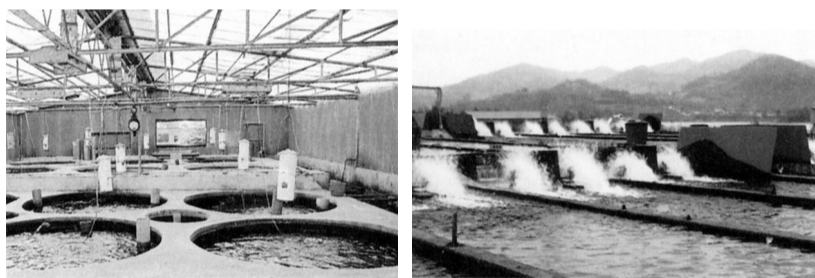
우리나라 주변 해역에 대한 설명으로 옳은 것을 <보기>에서 모두
고른 것은?

(수산 일반) 직업탐구 영역

6. 다음 관리 제도에 속하는 어업의 종류를 <보기>에서 모두 고른 것은? [3 점]

학생들이 실습을 통하여 넙치 종묘를 생산하고자 한다. <보기>에서 그 과정을 바르게 나열한 것은?

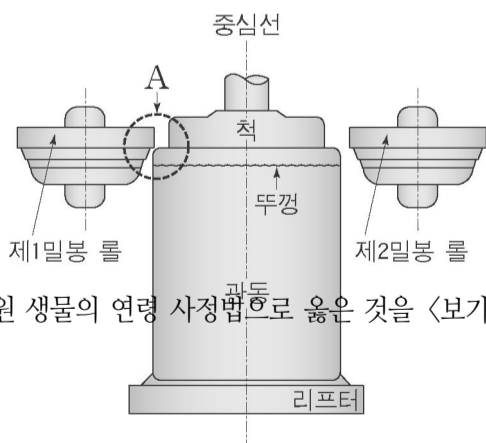
그림은 어류 양식장을 나타낸 것이다. (가)와 (나)에 대한 설명으로 옳은 것을 <보기>에서 모두 고른 것은? [3 점]



(가)

(나)

그림은 통조림 제조 기기의 이중 밀봉기를 나타낸 것이다.



수산 자원 생물의 연령 사정 방법으로 옳은 것을 <보기>에서 모두 고른 것은? [3 점]

A 부분의 공정이 완성된 상태를 바르게 나타낸 것은? [3 점]

직업탐구 영역 (수산 일반)

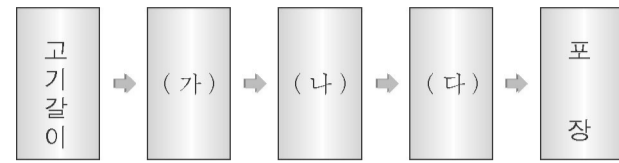


* 확인 사항

- 답안지의 해당란에 필요한 내용을 정확히 기입 (표기) 했는지 확인하십시오.

11. 정치망 어업에 대한 설명으로 옳은 것을 <보기>에서 모두 고른 것은?

냉동 고기품을 이용하여 어묵을 만들고자 한다. (가)~(다)에 해당하는 공정을 바르게 나열한 것은?



가	나	다
냉각	성형	가열
성형	냉각	가열
성형	가열	냉각
가열	냉각	성형
가열	성형	냉각

그림은 어육 조직의 단면도이다. A~C에 대한 설명으로 옳은 것을 <보기>에서 모두 고른 것은? [3 점]

다음은 어업 관리의 유형에 대한 설명이다. (가)~(다)에 해당하는 것을 <보기>에서 골라 바르게 짝지은 것은?

가	나	다
ㄱ	ㄴ	ㄷ
ㄱ	ㄷ	ㄴ
ㄴ	ㄱ	ㄷ
ㄴ	ㄷ	ㄱ
ㄷ	ㄴ	ㄱ

어류의 체형과 행동 특성이 비슷한 종류를 <보기>에서 모두 고른 것은?

어선의 기관 설비에 대한 설명으로 옳은 것을 <보기>에서 모두 고른 것은? [3 점]

17. 다음은 어업에 종사하는 인호 아버지와 은혜 아버지가 선택한 유통 경로이다.

그림과 같은 부유 생물에 대한 설명으로 옳은 것을 <보기>에서 모두 고른 것은? [3 점]

위와 관련하여 예측할 수 있는 내용으로 옳은 것을 <보기>에서 골라
바르게 짝지은 것은? [3 점]

인호 아버지	은혜 아버지
ㄱ	ㄴ
ㄴ	ㄷ
ㄷ	ㄹ
ㄹ	ㄱ
ㄹ	ㄴ

(가)와 (나)에 해당하는 수산 제품으로 옳은 것을 <보기>에서 골라 바르게
짝지은 것은?

그림에 대한 설명으로 옳은 것을 <보기>에서 모두 고른 것은?

가	나
ㄱ	ㄴ
ㄴ	ㄷ
ㄷ	ㄹ
ㄹ	ㄱ
ㄹ	ㄷ