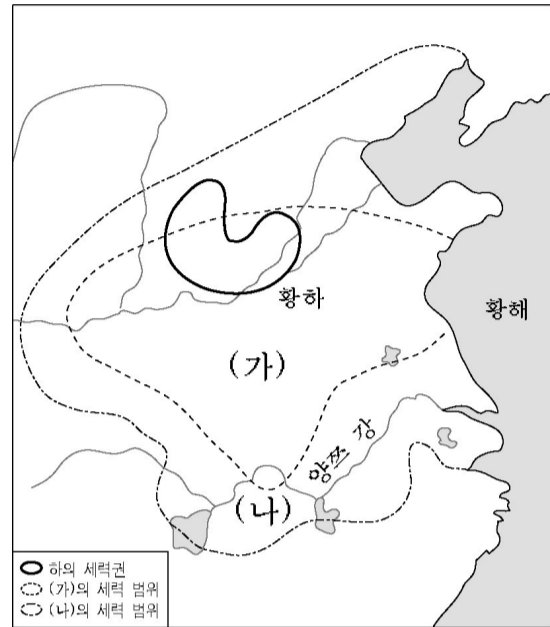


2005 함녕도 대학수학능력시험 6월 모의평가 문제지

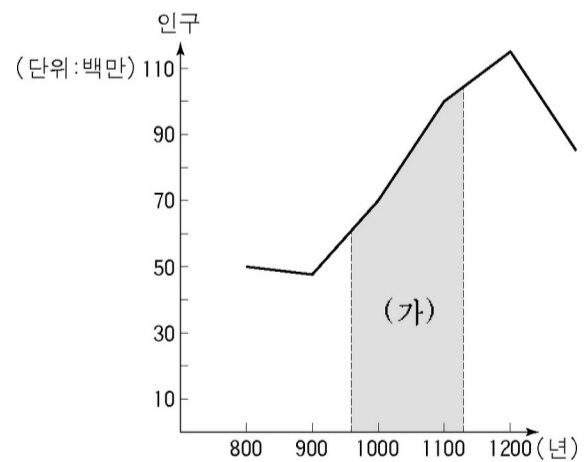
# 사회탐구 영역 (세계사)



이사회는 대제국 양정에서 출발하여 귀족 지배의 과도정으로 이어지는 정치적 변화를 겪었다. 그 후 참주 지배의 독재정을 거쳐 기원전 500년경 이후 민주정으로 발전하였다.

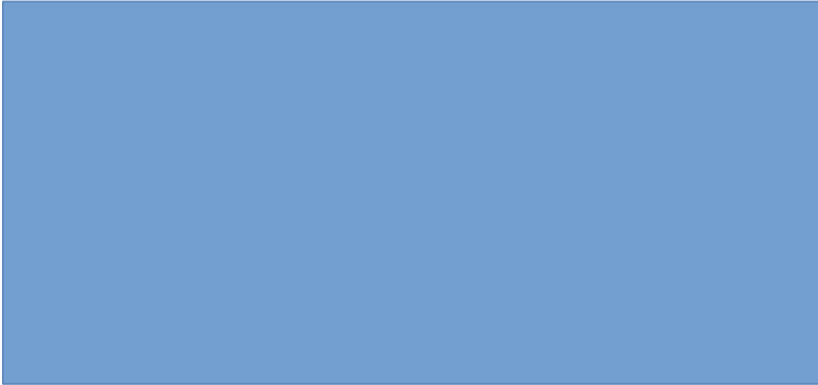
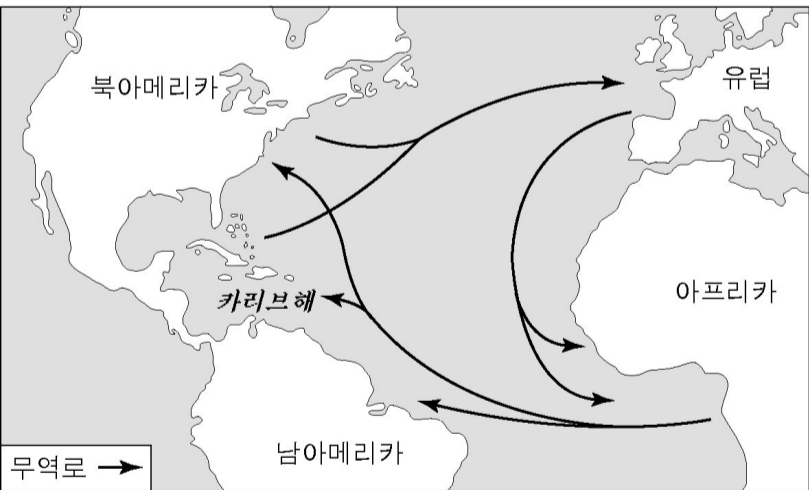
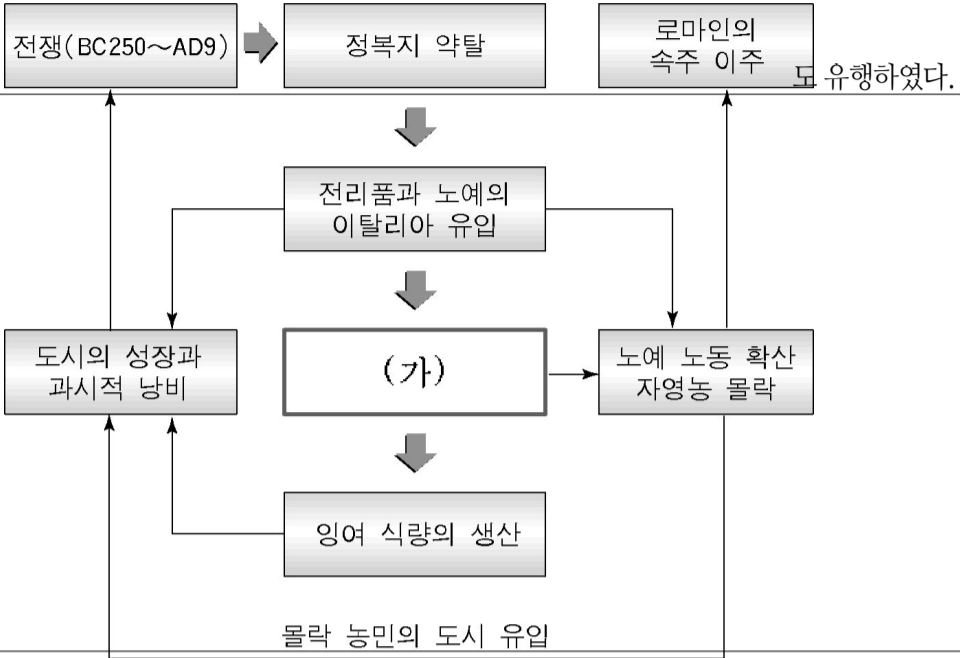


수입을 올렸다.

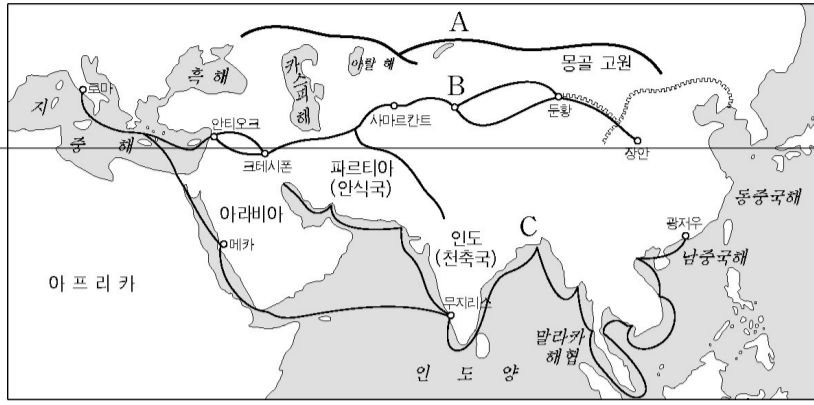


다음은 중국의 초기 왕조들과 관련된 지도이다. (가)와 (나)에 대한 옳은 설명을 <보기>에서 모두 고른 것은? [3 점]

# 사회탐구 영역 ( 세계사 )



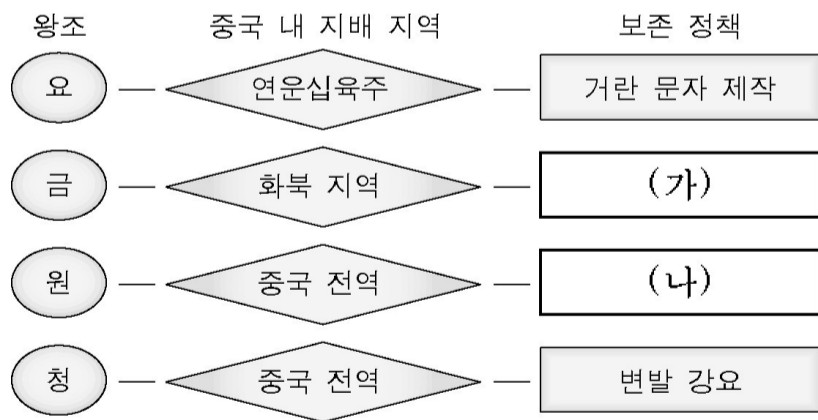
# ( 세계사 ) 직업탐구 영역



Blank line for student response.

Blank blue box for student response.

Blank blue box for student response.

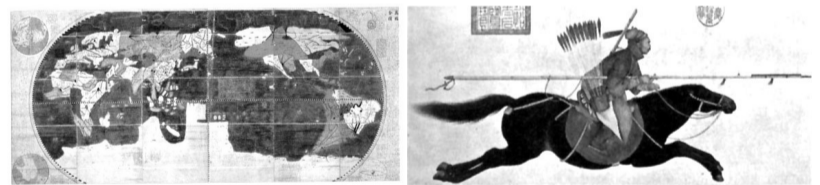


(가)

(나)

- 파스파 문자 제작
- 서하 문자 제작
- 양명학 수용
- 역참 제도 실시

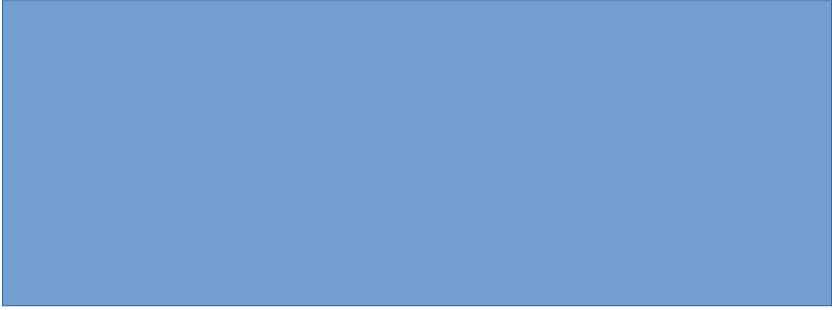
색목인 중용



〈마테오 리치의 곤여만국전도〉 〈카스틸리오네의 활기병〉

16. 다음은 두 문화 운동을 비교한 표이다. (가)와 (나)의 내용으로 적절한 것은?

# 사회탐구 영역 ( 세계사 )



(가)

(나)

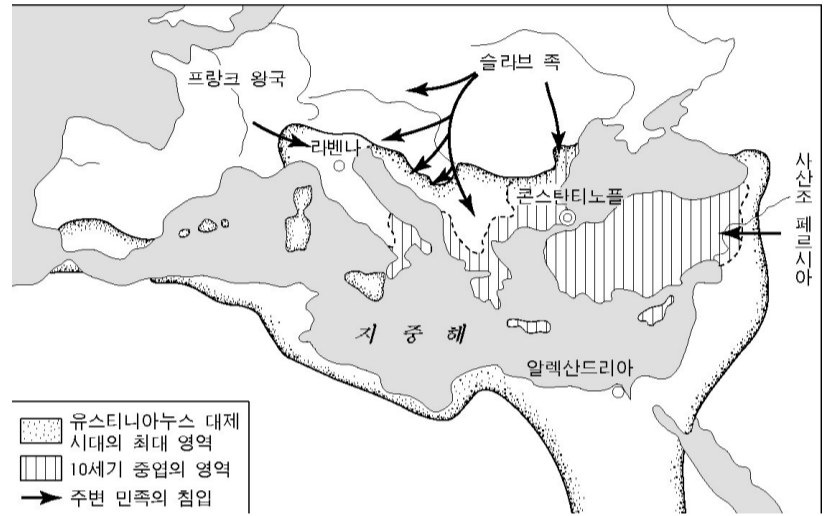
- 책봉 체제
- 율령 체제
- 조공 무역
- 감함 무역
- 봉건 제도

(가)

(나)

- 인간과 자연의 재발견
- 자유와 개성 존중
- 계몽 사상의 확립
- 스콜라 철학의 대두
- 인문주의의 발달

17세기 초 도쿠가와 이에야스는 쇼군이 되어 막부를 열었으며, 이후 통신사를 통해 조선의 문화를 받아들였다. 그러나 대외적으로는 무역을 금지하고 나가사키만 네덜란드 상인에게 개방하였다.



신 [?]의 특징을 살펴본다.



기십시오. 잔치를 벌이고 기뻐하십시오.

제 195 조. 아들이 아버지를 때리면 아들의 두 손을 자른다.



한 태도에 매우 만족한다.