

2006 학년도 대학수학능력시험 9 월 모의평가 문제지

직업탐구 영역 (해사 일반)

- 자신이 선택한 과목의 문제지인지 확인하십시오 .
- 문제지에 성명과 수험번호를 정확히 써넣으십시오 .
- 답안지에 성명과 수험번호를 써넣고 , 또 수험번호와 답을 정확히 표시하십시오 .
- 과목을 선택한 순서대로 풀고 , 답은 답안지의 ' 제 1 선택 ' 란에서부터 차례대로 표시하십시오 .
- 문항에 따라 배점이 다르니 , 각 물음의 끝에 표시된 배점을 참고하십시오 . 3 점 문항에만 점수가 표시되어 있습니다 . 점수 표시가 없는 문항은 모두 2 점입니다 .

밑줄 친 ㉠에 해당하는 시설로서 옳은 것을 <보기>에서 고른 것은?

직업탐구 영역

기사의 내용으로 추론할 수 있는, 마산만의 수질관리 대책을 <보기>에서 고른 것은? [3 점]

<u>재료</u>	<u>용도</u>
아연	마찰저항 감소
아연	타의 부식 방지
주철	마찰저항 감소
주철	타의 부식 방지
알루미늄	수중생물의 부착 방지

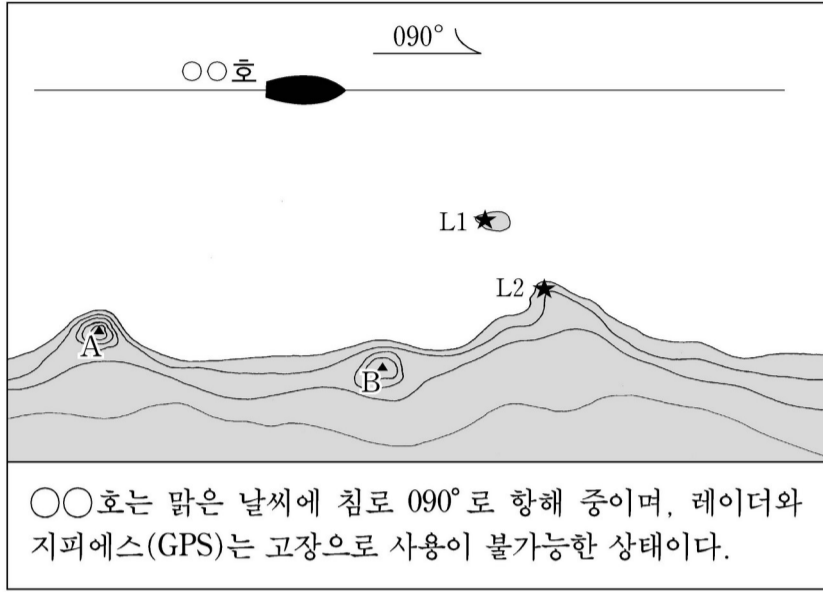
7. 그림 (가)와 (나)는 개항의 항계 내에서 선박이 항행하고 있는 상황이다. [3 점]

A~D 선박의 항법으로 옳은 것을 <보기>에서 고른 것은?

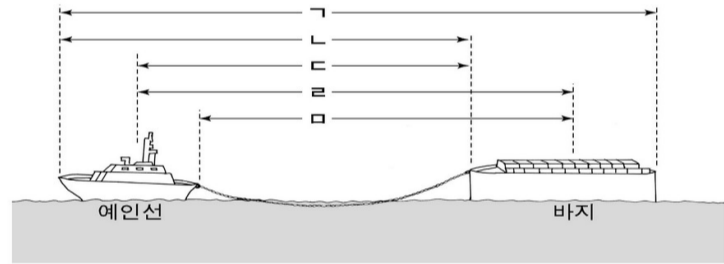
갑판원 A 씨에게 필요한 응급조치 방법으로 옳은 것을 <보기>에서 고른 것은?

직업탐구 영역

다.) [3 점]

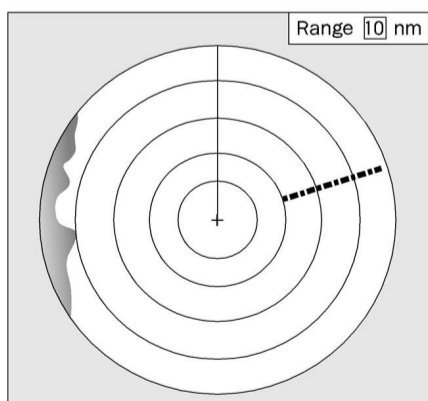


14. 그림은 예인선이 바지(barge)를 예인하고 있는 상황을 나타낸 것이다. 해상교통안전법에서 규정하는 예인선열의 길이를 옳게 나타낸 것은?



- ① 가 ② 나 ③ 다 ④ 르 ⑤ 모

몇은? (단, 레이더 화면 상의 점은 12 개이다.) [3 점]



- | | | | |
|-----|-----|-----|---|
| (가) | (나) | (다) | |
| ㄱ | | ㄴ | ㄷ |
| ㄱ | | ㄷ | ㄴ |
| ㄴ | | ㄱ | ㄷ |
| ㄴ | | ㄷ | ㄱ |

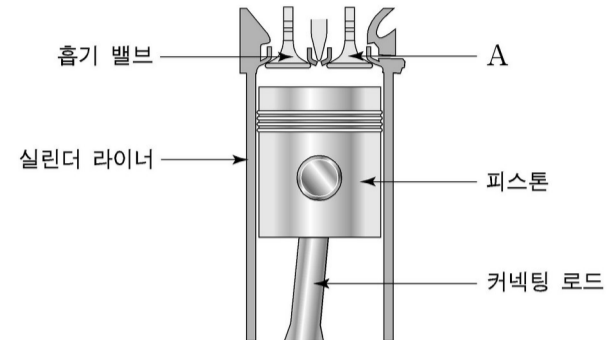
직업탐구 영역

ㄷ

ㄴ

ㄱ

19. 그림은 4 행정 사이클 디젤 기관 구조의 일부이다. A 가 마모될 경우 발생할 수 있는 현상을 <보기>에서 고른 것은? [3 점]



일반 화물선에서 (가)의 값이 선폭의 10%를 초과할 경우에 예측되는 현상으로 옳은 것을 <보기>에서 고른 것은? [3 점]

위의 상황을 해양오염방지법에 따라 옳게 말한 학생을 <보기>에서 고른 것은?



* 확인 사항

○ 답안지의 해당란에 필요한 내용을 정확히 기입 (표기) 했는지 확인하십시오 .