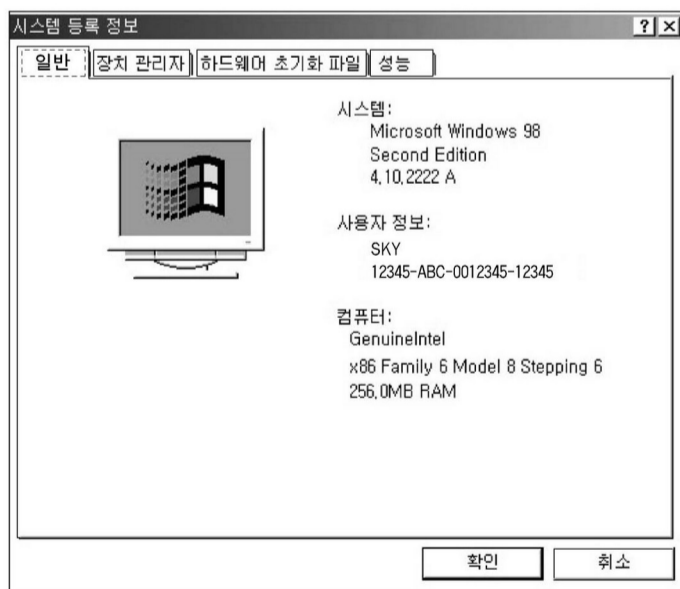


2006 학년도 대학수학능력시험 9 월 모의평가 문제지

직업탐구 영역 (수산·해운 정보 처리)

- 자신이 선택한 과목의 문제지인지 확인하십시오 .
- 문제지에 성명과 수험 번호를 정확히 써 넣으십시오 .
- 답안지에 성명과 수험 번호를 써 넣고 , 또 수험 번호와 답을 정확히 표시하십시오 .
- 과목을 선택한 순서대로 풀고 , 답은 답안지의 ' 제 1 선택 ' 란에서부터 차례대로 표시하십시오 .
- 문항에 따라 배점 다르니 , 각 문항의 끝에 표시된 배점을 참조하십시오 . 3 점 문항에만 점수가 표시되어 있습니다 . 점수 표시가 없는 문항은 모두 2 점입니다 .



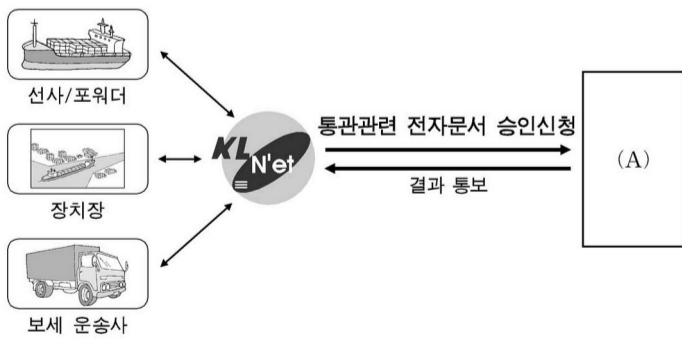
직업탐구 영역

	A	B	C	D	E	F
1	지필평가					
2	번호	이름	열기관	해사영어	해사법규	
3	1	김00	60	60	80	
4	2	김00	90	70	90	
5	3	박00	80	70	80	
6	4	송00	90	60	80	
7	\ 지필평가 / 수행평가 / 성적표 /					

	A	B	C	D	E	F
1	수행평가					
2	번호	이름	열기관	해사영어	해사법규	
3	1	김00	90	60	50	
4	2	김00	60	90	90	
5	3	박00	80	90	90	
6	4	송00	70	80	80	
7	\ 지필평가 / 수행평가 / 성적표 /					

	A	B	C	D	E	F
1	성적표					
2	번호	이름	총점	평균	석차	
3	1	김00				
4	2	김00				
5	3	박00				
6	4	송00				
7	\ 지필평가 / 수행평가 / 성적표 /					

9. 그림은 인터넷 쇼핑몰 화면의 일부이다. 이 자료에서 파악할 수 있는 유통 정보를 <보기>에서 고른 것은?



구 분	거래 방식	전통적인 상거래	(가)
	거래 지역	입항 지역	전 세계
	주문 방법	전화, 우편	전자주문
	홍보 및 고객 확보	오프라인	온라인

직업탐구 영역

- | <u>(가)</u> | <u>(나)</u> | <u>(다)</u> |
|------------|------------|------------|
| ㄱ | | ㄴ ㄷ |
| ㄴ | | ㄱ ㄷ |
| ㄴ | | ㄱ ㄹ |
| ㄷ | | ㄴ ㄹ |
| ㄷ | | ㄹ ㄱ |

은? [3 점]

구 성 요 소	기 능
표준화된 전자문서	정형화된 문서로서 각 기관과 업체들간에 교환되는 거래 정보를 공동으로 사용할 수 있도록 해 준다.
(가)	표준화된 문서를 전자 문서 형태의 정보로 변환해 준다.
(나)	부가가치망(VAN)을 통해 기관과 업체들간에 전자문서를 주고받을 수 있도록 해 준다.

- | <u>(가)</u> | <u>(나)</u> |
|------------|------------|
| ㄱ | ㄴ |
| ㄴ | ㄱ |
| ㄴ | ㄹ |
| ㄷ | ㄱ |
| ㄷ | ㄹ |

14. 인터넷 사용자의 급증으로 인터넷 주소가 점점 부족해져 가고 있다. 이로 인해 발생하는 문제를 해결하기 위한 방안을 <보기>에서 고른 것은? [3 점]

