

2006 학년도 대학수학능력시험 9 월 모의평가 문제지

사회탐구 영역 (한국 근 · 현대사)

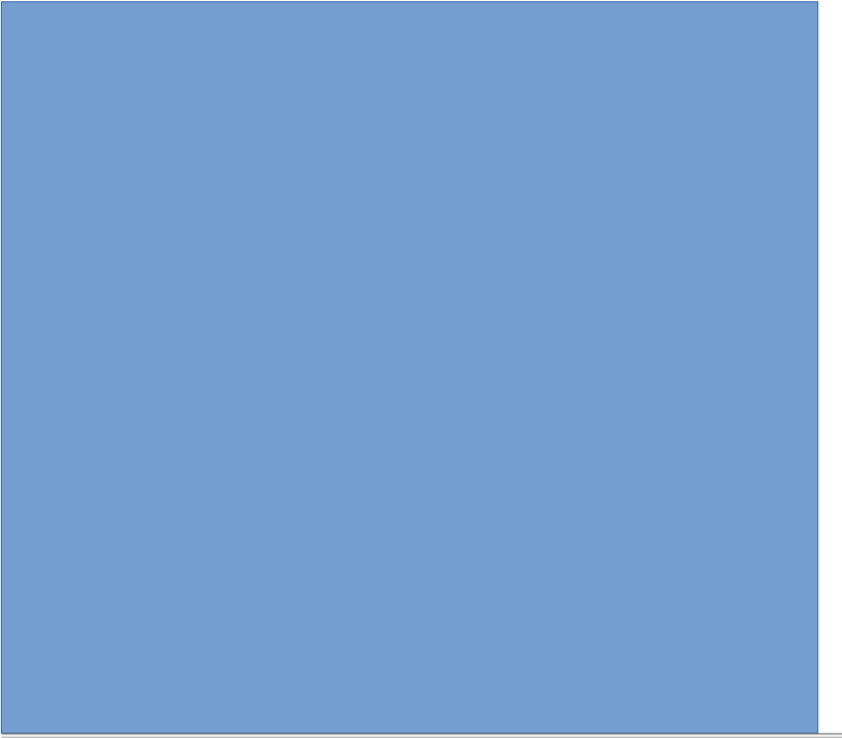
다음은 개항 이후 근대 민족 운동의 흐름을 도식화한 것이다. (가), (나)에 해당하는 구호를 바르게 연결한 것은?

- | (가) | (나) |
|--------------|-----|
| 왜양 일체, 개항 반대 | |
| 문벌 폐지, 인민 평등 | |
| 제폭 구민, 보국 안민 | |
| 왜양 일체, 개항 반대 | |
| 오적 처단, 왜적 축출 | |

Two large blue rectangular boxes stacked vertically, intended for the student to write their answer.

A single large blue rectangular box, intended for the student to write their answer.

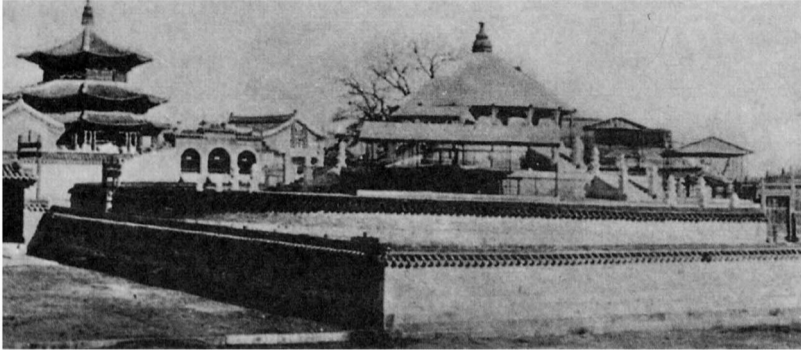
사회탐구 영역



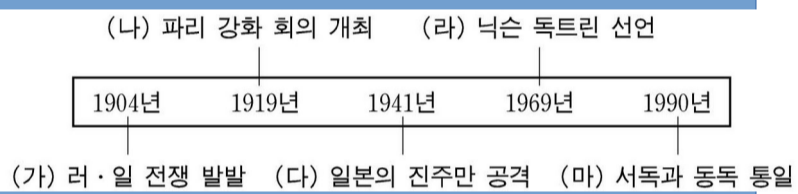
? [3 점]



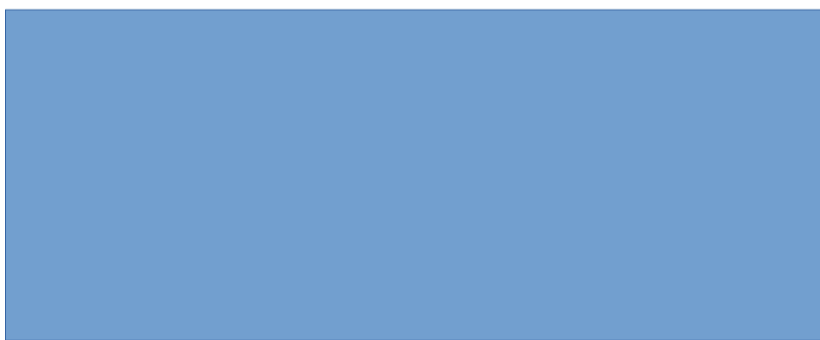
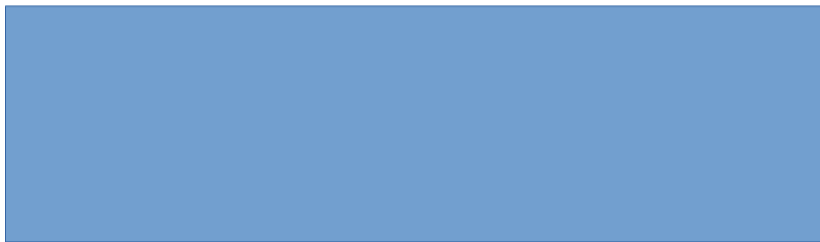
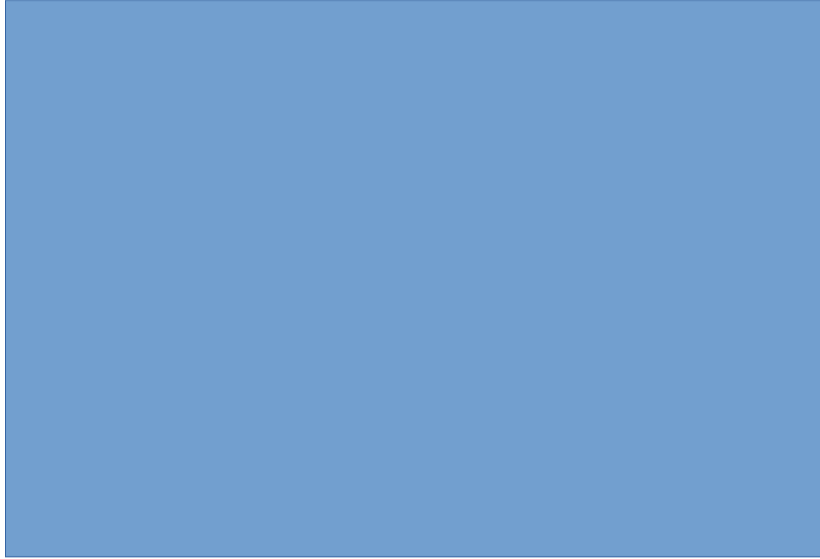
사회탐구 영역



일제의 수탈에 시달리는 노동자와 농민을 보호하려고 하였다.
민족주의 계열과 사회주의 계열의 대립을 극복하려고 하였다.
차별적 사회 질서를 극복하고 평등 사회를 이룩하려고 하였다.



사회탐구 영역



* 확인 사항

○ 답안지의 해당란에 필요한 내용을 정확히 기입 (표기) 했는지 확인하십시오 .

