

직업탐구영역

1

없는 문항은 모두 2 점씩입니다.

- 단위화된 용기에 적재하여 완제품 또는 반제품 운송
- 일정한 항로를 미리 정해진 운항표에 의해 반복 운항
- 적절한 수의 선박과 해외 점포, 전용 부두 등 시설 필요



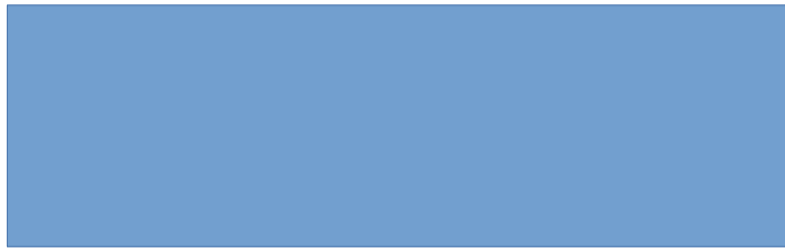
- A 해운회사는중고선인 B 선박을시가 200 억원에구입하여 C 보험회사에 180 억원의선체보험에가입했다.
- B 선박이 위의 보험 기간 중에 좌초되어 그 수선비와 수리비 합계가 210 억 원으로 산정되었다.

직업탐구영역

2

- 소독 중에는 위험 신호로서 기류 신호㉔ () 기를 게양한다.
- 최근 선내 소독은 짧은 시간에 효과가 큰 () 훈증법을 많이 사용한다.
- 훈증 소독을 실시하여 쥐를 퇴치한 때에는 () 간 유효한 구서 증서를 교부한다.

㉔

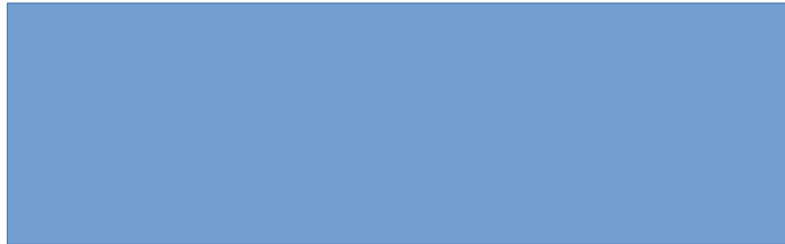


- (가) 스테디 (steady)
- (나) 미드십스 (midships)
- (다) 하드 포트 (hard port)

A

B

컨테이너선



- (가)
- (나)
- (다)

C

A

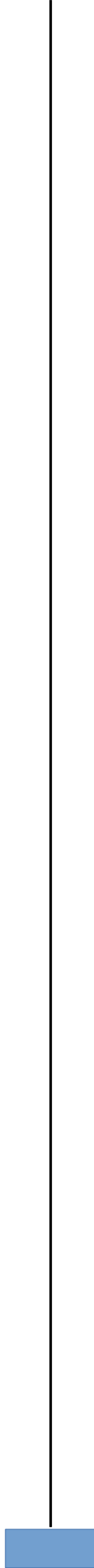
B

C



직업탐구영역

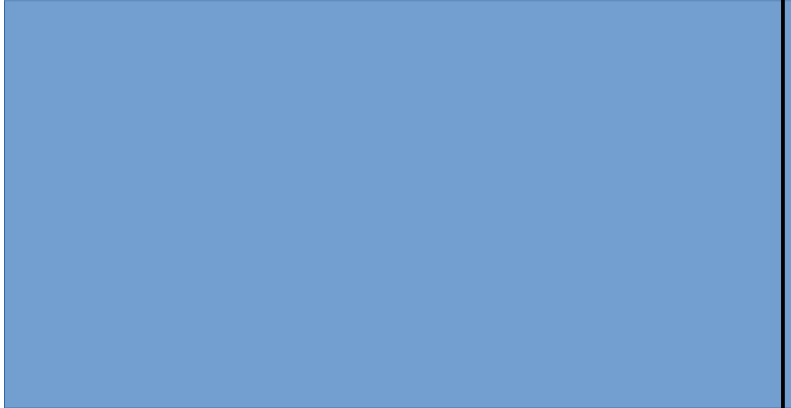
3



직업탐구영역

4

는부심, K는기점이다.)



학생들이 발표한 내용으로 바른 것을 <보기>에서 모두 고르면? [3점]

- 수산 자원의 보호·육성을 위한 용도 해역
- 해양 환경 및 생태계가 특히 양호한 곳으로 지속적인 보전이 필요한 해역



- 11:00 선박이 입항하기 위해 □정박지에 투묘하였다.
- 12:05 도선사가 승선하였으며, □방파제를 통과하였다.
- 12:20 예인선의 도움으로 선박을 □안벽에 접안하였다.

□ □ □

A B C

1차 단계 과정

A, B, C 과정에 해당되는 처리 계통을 <보기>에서 찾아 바르게 짝지은 것은?

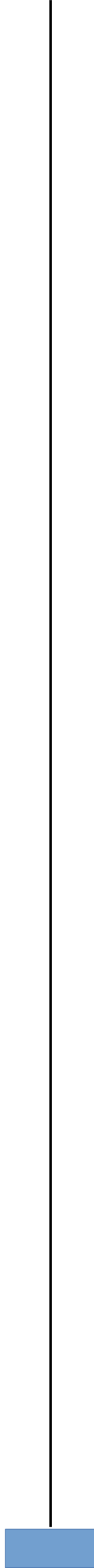


A B C



직업탐구영역

5



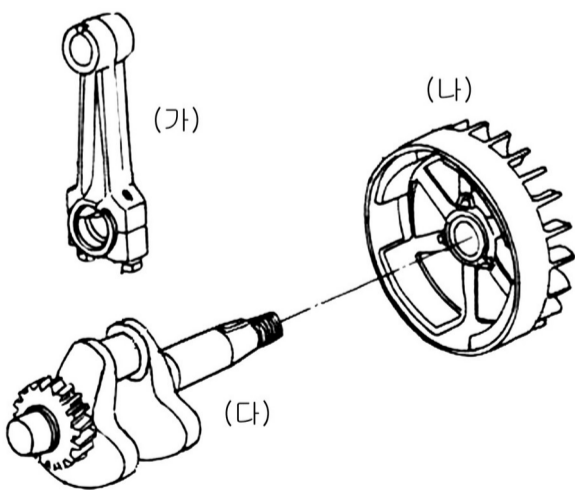
직업탐구영역

6

- (가) 무선 전화에 의한 긴급 통신
- (나) 무선 전화에 의한 조난 통신
- (다) 무선 전화에 의한 안전 통신

각 통신을 시작할 때 사용하는 용어를 <보기>에서 골라 바르게 짝지은 것은?

- (가) (나) (다)



위 그림에 대한 설명으로 옳은 것을 <보기>에서 모두 고른 것은?
[3 점]

직업탐구영역

7

- 선박이 항로 안에서 다른 선박과 마주칠 우려가 있는 경우에는 ㉠ () 으로 항행하여야 한다.
- 항로 밖에서 항로에 들어오거나 항로에서 항로 밖으로 나가는 선박은 ㉡ () 를 항행하는 다른 선박의 진로를 피하여 항행하여야 한다.
- 모든 선박은 항로를 항행하는 위험물 적재 선박 또는 ㉢ () 의 진로를 방해하여서는 아니 된다.

㉠

㉡

㉢

※ 확인 사항

