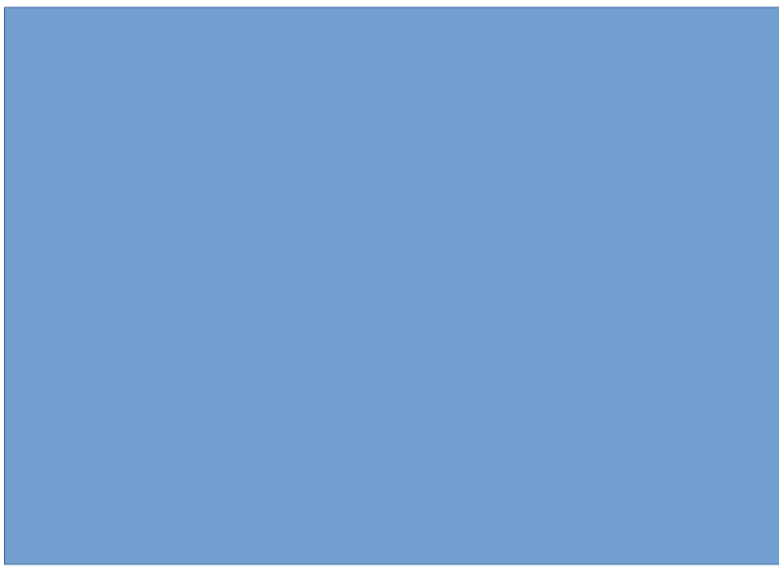


# 직업탐구영역

1

없는 문항은 모두 2 점씩입니다.



```
<HTML>
(가)
  <HEAD>
(나)
  <TITLE>
(다)
    우리집 홈페이지
  </TITLE>
</HEAD>

<BODY>
(라)
  안녕하세요!
  <BR>
(마)
  홈페이지 방문을 환영합니다.
</BODY>
</HTML>
```

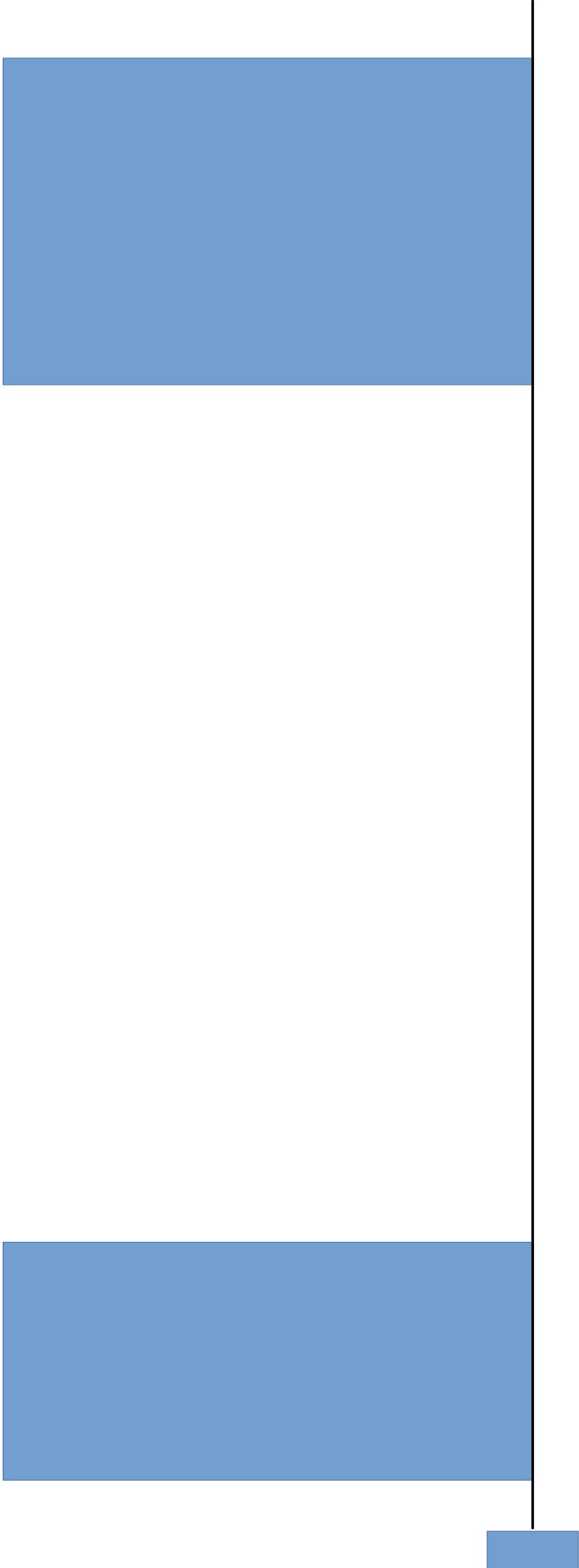
이 장치와 가장 관련이 깊은 논리 기호는? [3 점]

	A	B	C	D	E	F	G	H	I
1									
2		번호	이름	과제1	과제2	합계	평균	성취도	
3		1	김선희	19	20	39	19.5	상	
4		2	강성원	16	14	30	15.0	하	
5		3	박희철	15	19	34	17.0	중	
6		4	오상우	19	18	37	18.5	상	
7		5	신원철	18	17	35	17.5	중	
8									
9		최고점수		19	20	39	19.5		
10		최저점수		15	14	30	15.0		
11									



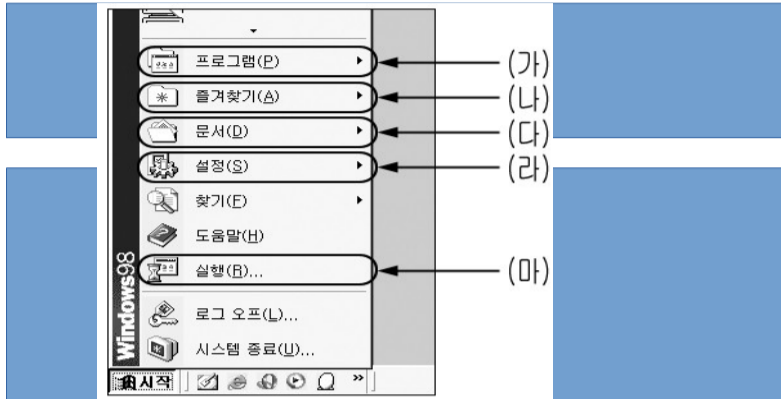
# 직업탐구영역

2

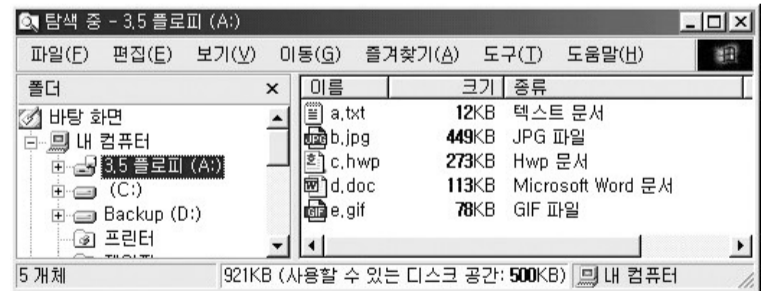
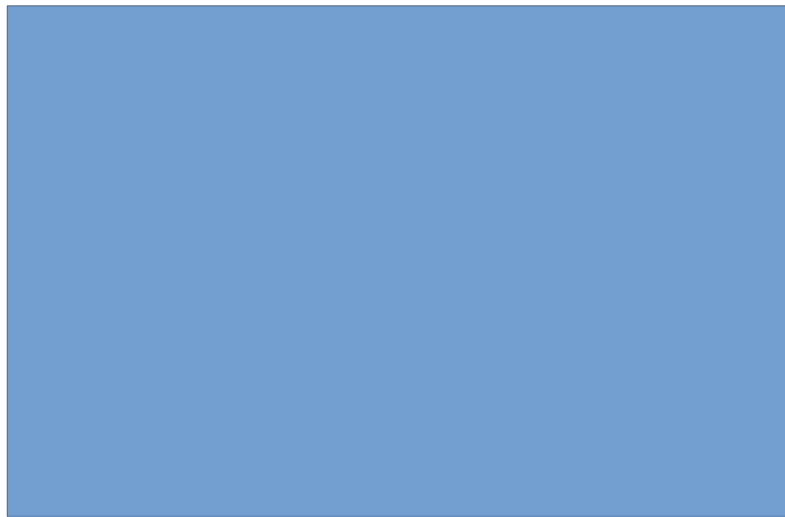
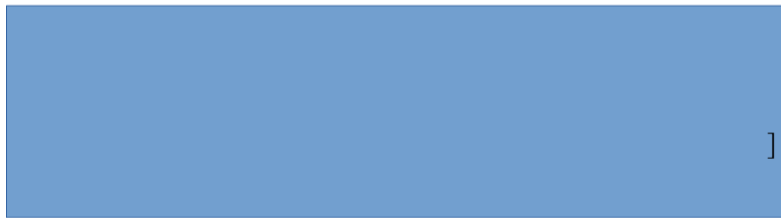


# 직업탐구영역

3



정부의 사교육비 경감대책 중 핵심사업인 'EBS 수능강의'가 1일부터 전용 인터넷사이트 (www.ebs.co.kr) 와 위성·케이블방송 'EBS 플러스 1'을 통해 본격적으로 시작되었다. 교육소의 계층이 엄연히 존재하는 상황에서 미디어 매체를 통한 수능 강의는 사교육비를 줄여 주고, 교육 기회의 평등이라는 측면에서 긍정적인 대책이라고 볼 수 있다.

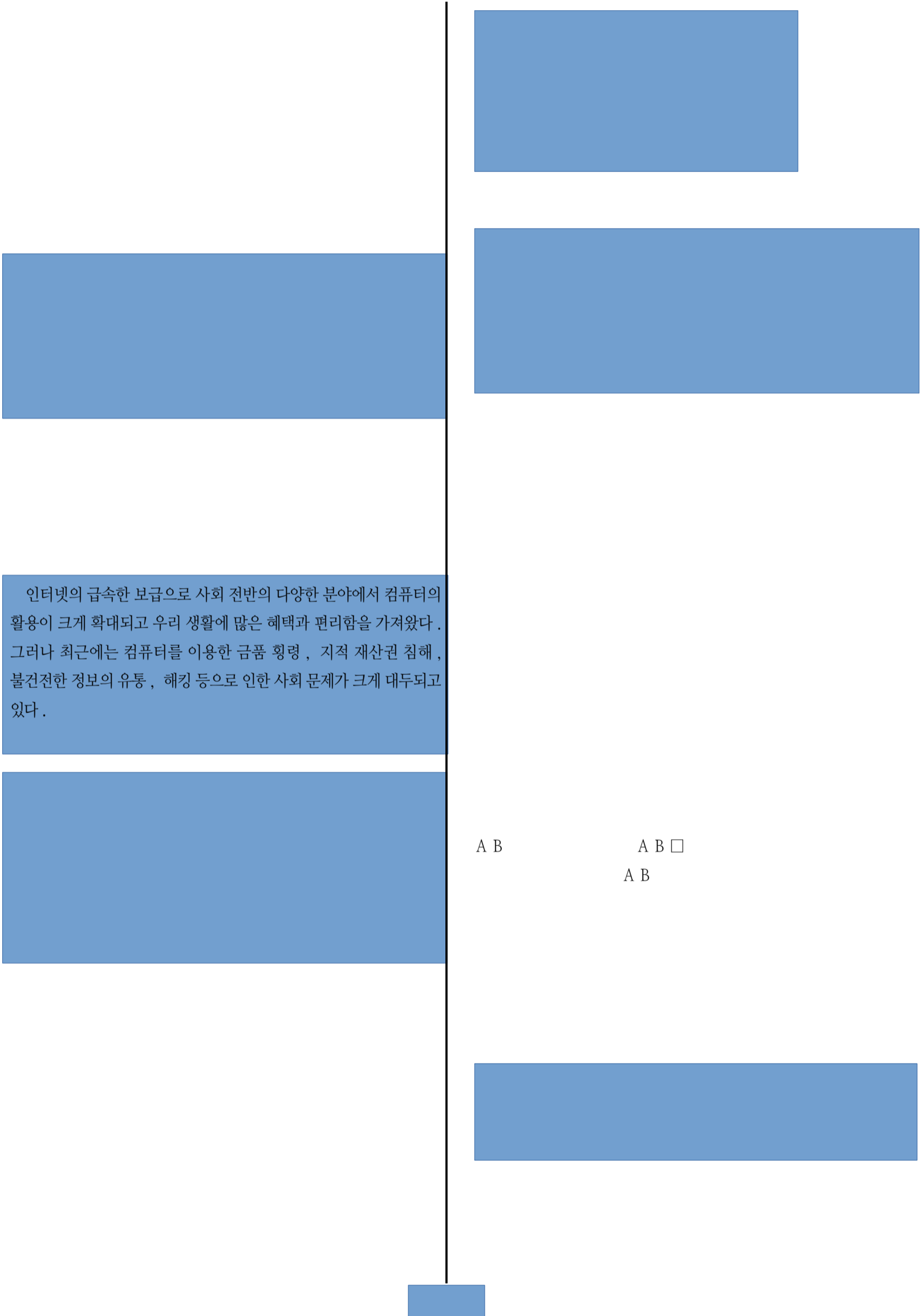


플로피 디스크에 있는 a.txt 파일을 삭제한 후 붙여넣기 한다.



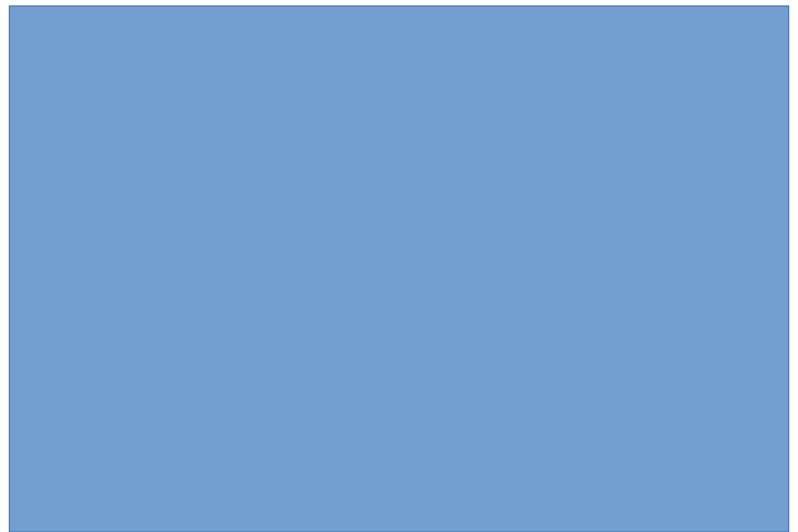
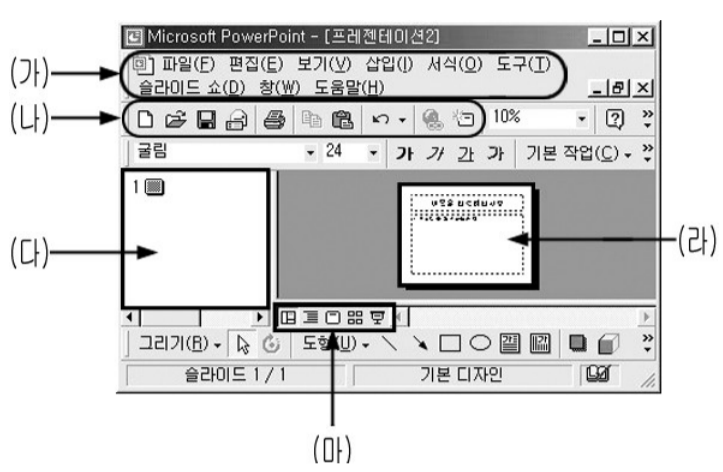
# 직업탐구영역

4



# 직업탐구영역

5



로봇을 이용하여 안전하게 할 수 있는 컴퓨터 응용 분야로 가장 적합한 것은?

