

# 직업탐구영역

1

없는 문항은 모두 2 점씩입니다.



(가) 민이와 진이는 일란성 쌍생아이다. 민이에게는 6 개월 동안 계단 오르는 훈련을 시키고, 진이에게는 전혀 훈련을 시키지 않았다. 어느 날 엄마는 두 아이의 계단 오르기 속도가 같음을 발견하였다.

(나) 진모가 잠이 깨면 엄마는 음악을 들려주며 지휘하는 동작을 취하였다. 어느 날부터 진모는 음악이 나오면 엄마와 비슷한 흥내를 내며 엉덩이를 들쭉였다.

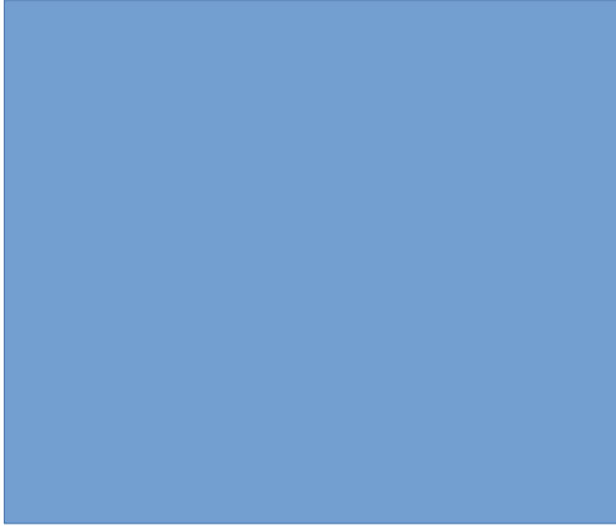
가          나

엄마 : 식사 시간이다. 텔레비전 끄고 밥 먹어라.  
 아이 : (무반응)  
 엄마 : (약간 간청하는 조로) 밥 먹어라.  
 아이 : (무반응)  
 엄마 : (텔레비전 옆으로 와서) 애, 지금 밥 먹자.  
 아이 : 텔레비전 좀 보고요. 나중에 먹을게요.  
 엄마 : 아이 참, (한숨을 쉬면서) 그래라.



# 직업탐구영역

2



위에 대한 설명으로 옳지 않은 것은? [3 점]

것은?

코끼리 무리에서는 코끼리처럼 나팔 같은 소리를 내고, 수탉들과 함께 있을 때는 수탉처럼 울고, 염소 떼와 있을 때는 염소처럼 '매애' 하고 울어야 한다.

이 특성에 대한 설명으로 거리가 먼 것은?

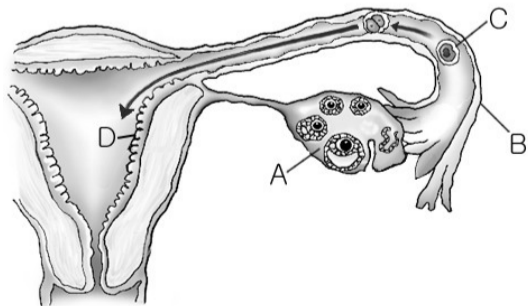


# 직업탐구영역

3

사물에 대하여 감각과 운동보다는 상징, 모방, 상상 등을 사용하는  
표상 능력이 증가하는 시기

- 인간 발달을 주도하는 힘은 환경이다.
- 인간 발달은 경험에 의해서 일어난다.
- 인간은 환경이 주는 자극에 대해 반응하는 행동을 보인다.



위에 대한 설명으로 옳지 않은 것은?



# 직업탐구영역

4



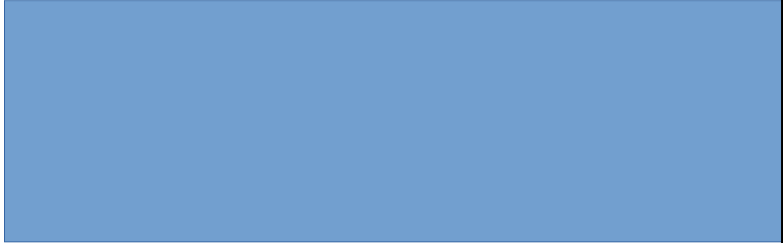
- ㄱ. 자신의 죽음이 임박한 사실을 알았을 때 충격을 받고 믿지 않으려 한다.
- ㄴ. 자신의 죽음을 더 이상 부정할 수 없음을 깨닫고 분노하게 된다.
- ㄷ. 어떻게 해서든지 죽음이 연기되거나 지연될 수 있기를 바란다.
- ㄹ. 말이 없어지고 면회도 사절하며, 혼자서 울며 슬퍼한다.
- ㅁ. 사랑하는 가족과 이별하는 슬픔도 있지만, 자신과 세상에 대해 평화로운 마음을 가진다.

이 중 환자를 위로하지 않는 편이 더 나은 단계는? [3 점]



# 직업탐구영역

5



- 낮가리기가 시작된다.
- 젖니가 나기 시작한다.
- 의자에 앉고 물체를 움켜잡는다.

- 전조작적 사고를 하는 시기
- 지적 능력이 발달하고 상상이 풍부해지는 시기

이 시기에 조성할 환경으로 옳은 것을 <보기>에서 모두 고른 것은?  
[3 점]



# 직업탐구영역

6



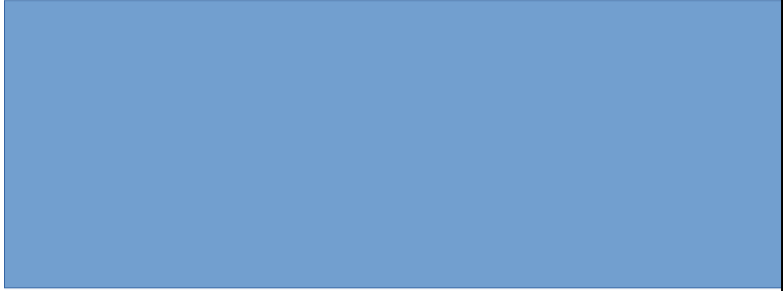
K 씨 부부는 아침에 일어나 병원에 갈 준비로 바쁘다. 오늘은 병원 □정기 검진일이다. 부부는 진찰실로 들어가 □초음파 검사를 통해 아기의 심장이 뛰는 모습을 확인하고 기뻐한다.

집으로 돌아온 부인은 □여성용 세정제로 뒷물을 한 후 침대에 누워 □음악 감상을 하고, 남편은 집안 청소를 한다. 청소를 마친 후 TV를 시청하던 남편은 TV에서 판매하는 □비타민을 아내를 위해 주문한다.

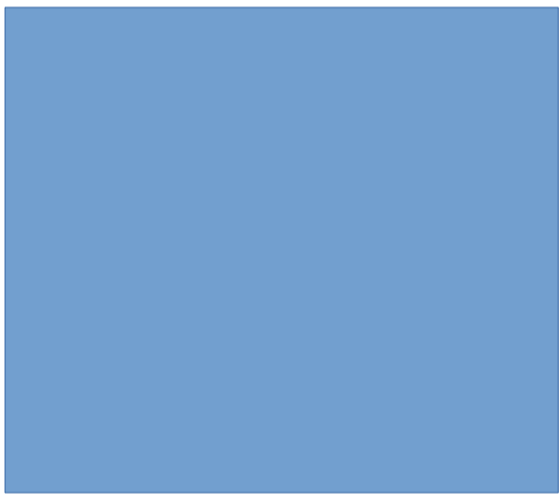


# 직업탐구영역

7



- 새, 버스 → '새가 버스 안으로 들어왔다'
- 야구 방망이, 노리개 → '노리개를 단 야구 방망이'



※ 확인 사항

