

# 직업탐구영역

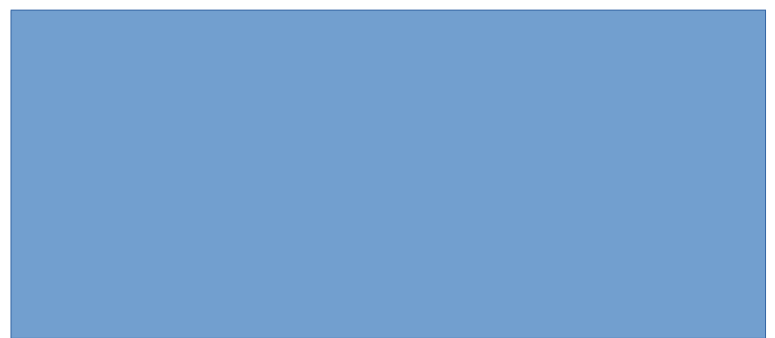
1

없는 문항은 모두 2 점씩입니다.

이 장치들에 대한 분류로 바르게 짝지어진 것은?



(단위 : %)

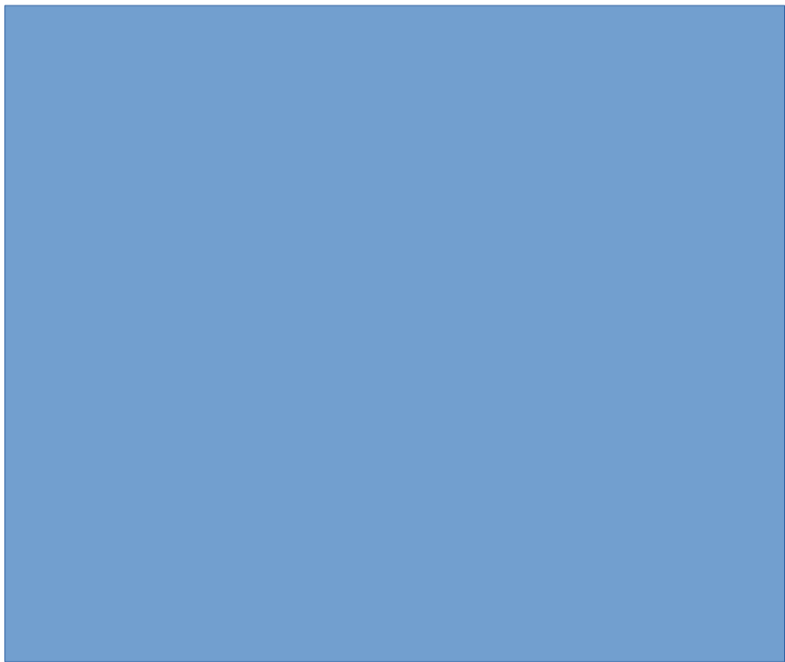


광고 계획 - 노무 계획



# 직업탐구영역

2

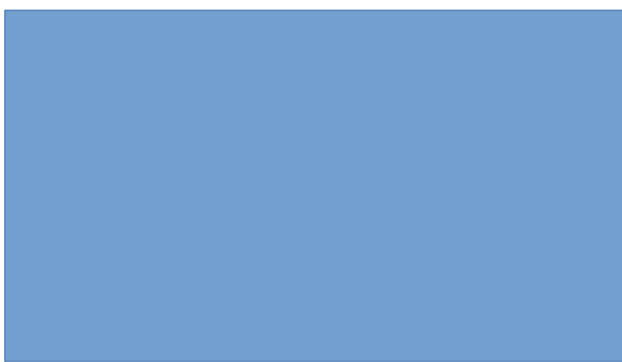


Microsoft Excel - 유통비용내역.xls

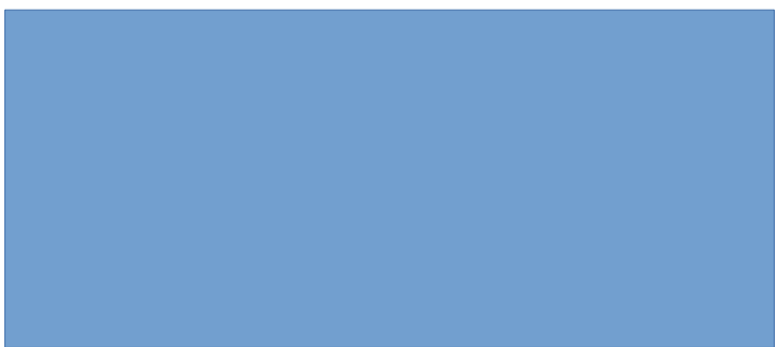
가을 배추의 유통 비용 내역  
(서울->고창, 1999년 12월)  
(단위 : 원/포기)

	구분	금액		구분	금액
생산자	농가 수취	533.3	중도매인	청소비	17.8
	판매 가격	533.3		감모	60.0
수집상	수확 상차비	98.2		기타 운영비	61.3
	운송비	118.5		이윤	160.9
	기타 운송비	40.2		판매가격	1300.0
도매시장	이윤	142.8		소매상	운송비
	하역비	15.9	포장재비		7.0
	상장 수수료	40.0	감모		26.0
	쓰레기 유발 부담금	11.1	기타 운영비		166.3
	경락 가격	1000.0		이윤	426.4
				판매가격	2000.0
총 유통마진				A	
유통마진율				73.335	

총 유통마진을 구하기 위한 F17(A)에 알맞은 수식은? [3 점]



위 초대장과 함께 메일 머지를 만들기 위한 데이터 파일로 가장 적합한 것은? [3 점]



고객목록 : 테이블

고객번호	이름	연령	전화번호	주소	우편번호	생산품목	비고
1	홍길동	26	111-1111	제주도 제주시	000-000	사과	
2	성춘향	50	222-2222	전북 남원시	111-111	배	
3	나하나	38	333-3333	경기도 수원시	222-222	감	
4	정별님	40	444-4444	강원도 평창군	333-333	귤	
5	이들꽃	38	555-5555	경남 합천군	444-444	포도	

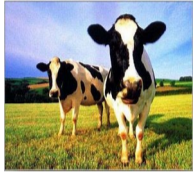
현재 레코드: 5 전체: 5

위 테이블에 대한 설명으로 옳은 것을 <보기>에서 모두 고른 것은?



# 직업탐구영역

3



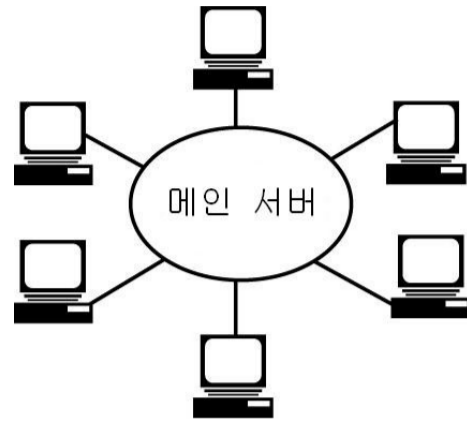
[A]



[B]

이와 같은 특성을 갖는 그래픽 파일 형식을 <보기>에서 모두 고른 것은?

[Blank area for answer]



- 대형 컴퓨터 1 대
- 레이저 프린터 5 대
- X-Y 플로터 1 대
- 개인용 컴퓨터 30 대

이 사무실 내부의 원활한 인터넷 이용을 위해 필요한 통신 기기로 구성된 것은? [3 점]

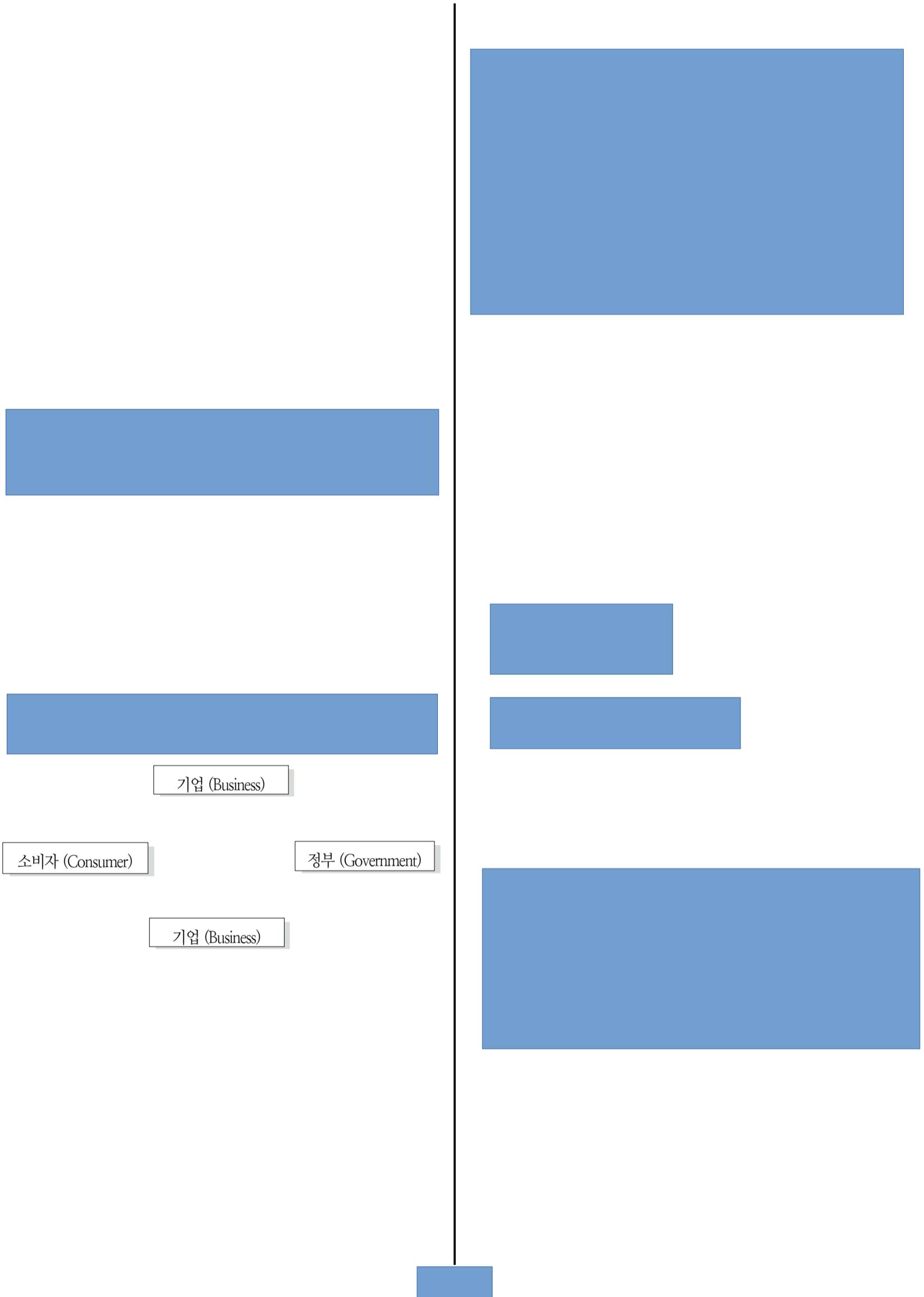
[Blank area for answer]

[Blank area for answer]

[Small blue box]

# 직업탐구영역

4



# 직업탐구영역

5

