

# 과학탐구영역

1

생물 I

4 교시

## 과학탐구영역 ( 생물 I )

이 문항은

모두 2 점씩입니다.



위 자료에서 볼 수 있는 생명의 특성과 관련이 깊은 생명 현상의 예를 <보기>에서 모두 고른 것은?

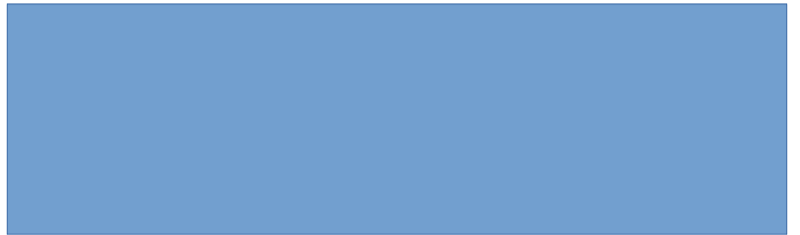


위 실험 결과를 토대로 이 소화제에 의해 분해되는 영양소를 모두 고른 것은?

3. 다음은 대장암 환자의 수술 과정과 수술 후 나타나는 변화를 정리한 것이다.



대장암 수술 직후의 환자에게서 나타날 것으로 예상되는 증상을 <보기>에서 모두 고른 것은? [3 점]



4 그림은 정상인과 당뇨병 환자를 대상으로 혈당량과 인슐린 농도의 변화를 조사한 결과이다.

최근 당뇨병 환자가 정상인과 같은 혈당량을 유지할 수 있도록 도와주는 인슐린 펌프가 개발되었다. 위 자료를 토대로 인슐린 펌프가 갖추어야 할 특성을 <보기>에서 모두 고른 것은? [3 점]



# 과학탐구영역

생물 I

2



위 실험의 목적으로 가장 타당한 것은? [3 점]

위 가계도에 대한 해석으로 옳지 않은 것은? [3 점]

위 자료에 대한 옳은 해석을 <보기>에서 모두 고른 것은? [3 점]



(가)                      (나)

위 자료에 대한 옳은 해석을 <보기>에서 모두 고른 것은? [3 점]



위 자료에 대한 옳은 해석을 <보기>에서 모두 고른 것은?



# 과학탐구영역

3

생물 I

휴식할 때에 비해 운동할 때 나타나는 특성으로 옳은 것은?

〈남자〉                      〈여자〉

위 자료에 대한 옳은 해석을 〈보기〉에서 모두 고른 것은?

(단, 폐활량은 최대한 숨을 들이 마신 후 최대한 내릴 수 있는 공기의 양이다.) [3 점]

위 결과에 대한 옳은 해석을 〈보기〉에서 모두 고른 것은?

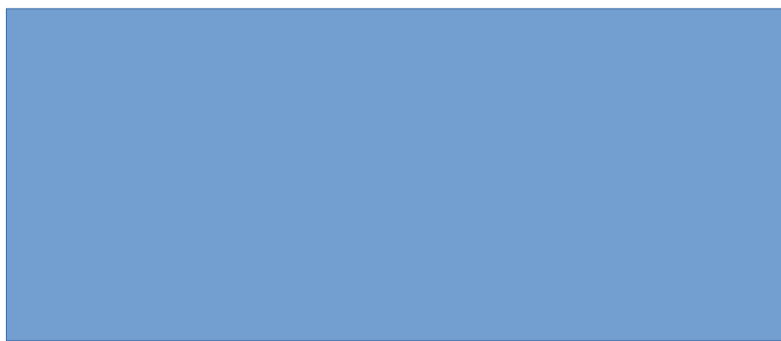
(단, 베버 상수  $K_{\text{vib}}$ 는  $\frac{1}{2\pi} \sqrt{\frac{g}{L}}$ 이다.)

# 과학탐구영역

생물 I



위 자료에 대한 옳은 해석이나 추론을 <보기>에서 모두 고른 것은?



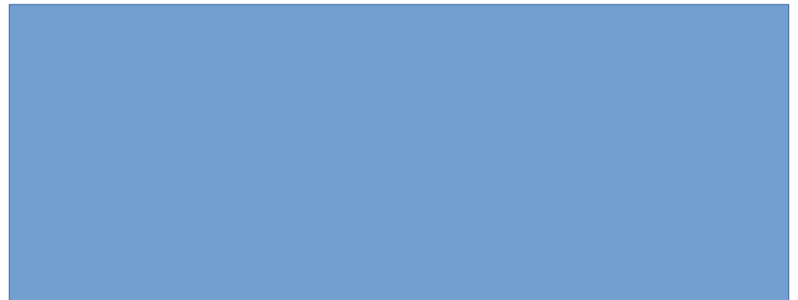
위 자료에 대한 옳은 설명을 <보기>에서 모두 고른 것은? [3 점]



4

(가) (나)

위 자료에 대한 옳은 설명을 <보기>에서 모두 고른 것은? [3 점]



위 자료에 대한 옳은 설명을 <보기>에서 모두 고른 것은?



(가) (나)

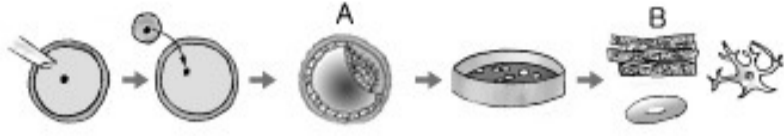
위 자료에 대한 옳은 설명을 <보기>에서 모두 고른 것은?



# 과학탐구영역

5

생물 I



위 자료에 대한 옳은 설명을 <보기>에서 모두 고른 것은? [3 점]

확인 사항

