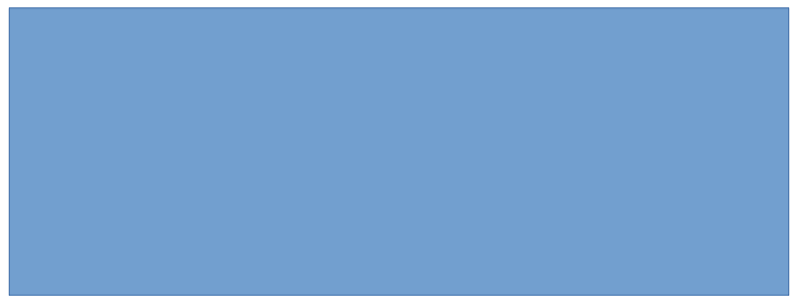
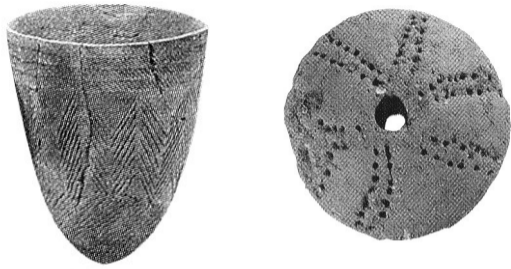


사회탐구영역

1

없는 문항은 모두 2 점씩입니다.



신무 대왕이 즉위하기 전에 장보고에게 "내겐 이 세상에서 같이 살 수 없는 원수가 있소. 그대가 나를 위해 그를 없애 주고 내가 왕위에 오르면, 그대의 딸을 왕비로 삼겠소." 라고 말하였다. 장보고는 이를 허락하고 마음과 힘을 같이 하여 군사를 일으켜 서울로 쳐들어가서, 일을 성공시켰다. 왕은 이미 왕위를 빼앗았으므로 장보고의 딸을 왕비로 삼고자 하니, 군신들이 힘껏 간했다." 장보고는 미친한 사람이니 임금께서 장보고의 딸을 왕비로 삼는 것은 옳지 못합니다." 왕은 그 말을 따랐다. - 삼국유사 -

농민 1: 우리 집은 할아버지 때까지만 하더라도 넓지는 않아도 땅이 있어서 먹고 살 만했다고 하더군.

농민 2: 최근에 수조권 지급이 폐지되면서 양반들은 땅 늘리기에 혈안이 되었어. 도처에 땅을 양반에게 헐값에 넘기고 유랑하는 농민이 한둘이 아니야.

농민 1: 우리 집도 가뭄에다 관에서 빌린 곡식의 이자를 갚느라 도저히 버틸 수가 없었네. 아, 이제 김참판댁에 소작료도 내야하고, 관청에 약재도 내야지, 성도 수리하러 가야지..... 그저 이웃 마을의 돌쇠가 부러울 따름이네.

농민 2: 그래, 맞아. 자기 땅이 있어야지. 게다가 돌쇠는 새롭게 보급되기 시작한 모내기로 바뀌어서 수확도 많이 늘었다지.

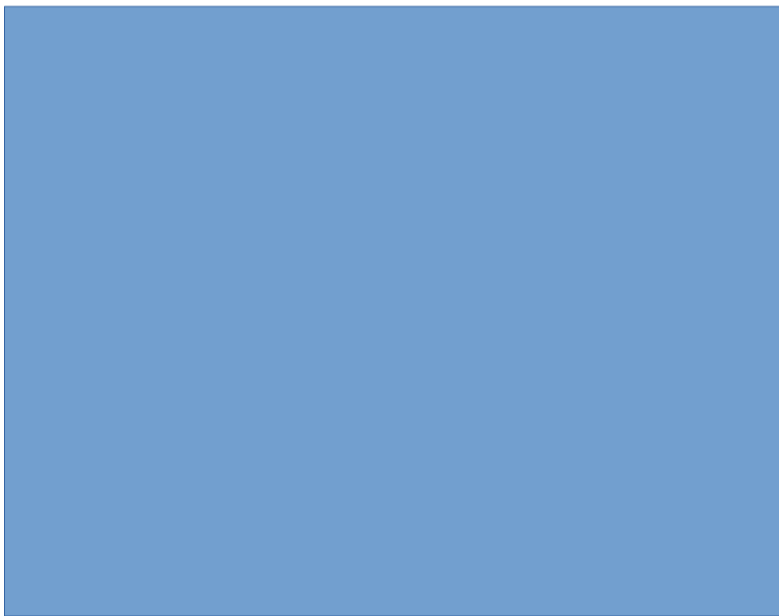


사회탐구영역

2

고려 중기에는 지배층인 문벌 귀족의 특성이 반영된 귀족적이고 보수적인 성격의 문화가 발달하였음을 이해한다.

- (가) 스스로 성주나 장군이라 칭하면서 지방의 지배권을 행사하였다.
- (나) 속현의 실무 행정을 담당하면서 인근 주현에 파견된 지방관의 통제를 받았다.
- (다) 서원과 향약을 통해 향촌의 여론을 주도하였다.



? [3 점]

- 고구려는 중국 영토 안에 세워진 소수 민족의 지방 정권이였다.
- 고구려는 중국에 신하라 칭하고 조공을 바쳤다.
- 수·당과 고구려의 전쟁은 고구려 세력의 도전을 응징한 중국 국내 전쟁이였다.

- (가) 의정부의 업무를 6 조에서 하도록 하며 의정부에서는 외교 문서 작성과 중죄인을 심의하는 일을 담당한다.
- (나) 6 조는 모든 직무를 먼저 의정부에 묻고 의정부는 가부를 헤아린 뒤에 왕에게 아뢰어 왕의 전지를 받아 6 조에 내려 보내 시행한다.



사회탐구영역

설립 연도 : 1963 년
 설립 목적 : 행정 기관과 공무원의 직무에 대한 감찰
 주요 활동 : 국가의 세입□세출의 결산 검사, 국가□지방 자치 단체□
 정부 투자 기관 및 기타 법으로 정한 단체의 회계 검사,
 행정 기관의 사무 및 공무원의 직무 감찰

조선 전기에는 괄목할 만한 ㉠민족 문화의 창달이 이루어졌다. 그리고 ㉡성리학이 발달하여 전 사회에 큰 영향을 끼쳤다. ㉢불교는 국가에 의하여 정비되면서 위축되었으나 민간에서는 여전히 신앙의 중심으로 자리 잡고 있었다. ㉣천문학, 의학 등 과학 기술이 크게 발전하여 생활에 응용되었다. ㉤농업 기술은 크게 향상되어 농업 생산력을 증대시켰다.

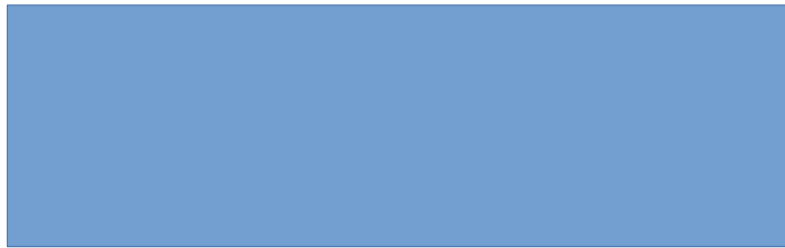
김익희가 상소하였다." 요즈음에는 이 기구가 큰 일이건 작은 일이건 모두 취급합니다. 의정부는 한갓 겉이름만 지니고 6 조는 할 일을 모두 빼앗기고 말았습니다. 이름은 ' 변방 방비를 담당하는 것 ' 이라고 하면서 과거에 대한 판정이나 비빈 간택까지도 모두 여기서 합니다 " - 효종실록 -

- 석회암동굴에서구석기 시대의유물과유적이 다량으로 발견되었다 .
- 고구려가이 지역까지 판도를 넓혔음을 알려주는 비석이 있다 .
- 몽고의 침략에맞서 천민들의 항쟁이 치열하게 전개되었다 .
- 조선시대에는조운 (??) 을중심으로수상교통이발달하였다 .



사회탐구영역

4

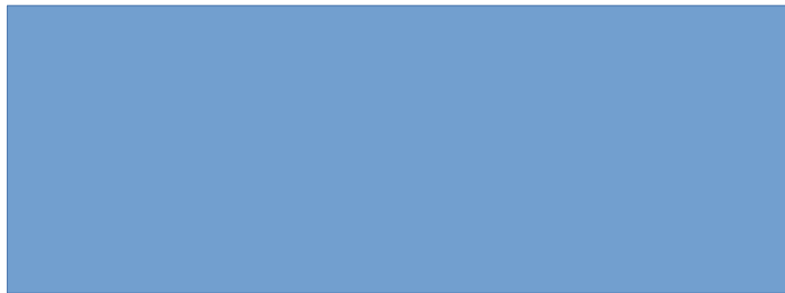
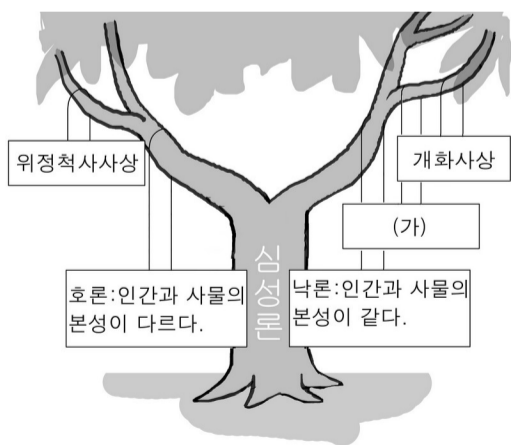


오래도록 막혀 있으면 반드시 타놓아야 하고, 원한은 쌓이면 반드시 풀어야 하는 것이 하늘의 이치다. 중인, 서얼을 기로 막는 것은 우리나라의 편벽된 일로 이제 몇 백년이 되었다. 서얼은 다행히 조정의 큰 성덕을 입어 문관은 승문원, 무관은 선전관에 임용되고 있다. 그런데도 우리들 중인은 홀로 은혜를 함께 입지 못하니 어찌 탄식조차 없겠는가? 이제 바야흐로 의논을 모아 글을 써서 원통함을 호소하고자 먼저 통문을 띄우노니 이달 29 일 마동에 있는 홍현보의 집에 모여 상의코자 한다. - 상원과방자료 -

- 조선은 국경 지방에 무역소를 두어 이들의 국경 무역을 허락하였으나 국경을 침입할 때에는 군대를 동원하여 정벌하기도 하였다
- 이들은 조선이 임진왜란을 겪는 동안 급속히 성장하여 후금을 세웠으며 나중에 국호를 청이라고 했다.



서 모두 고른 것은? [3 점]



사회탐구영역

5

〈방짜 유기 제조장의 노동자 구성표〉

