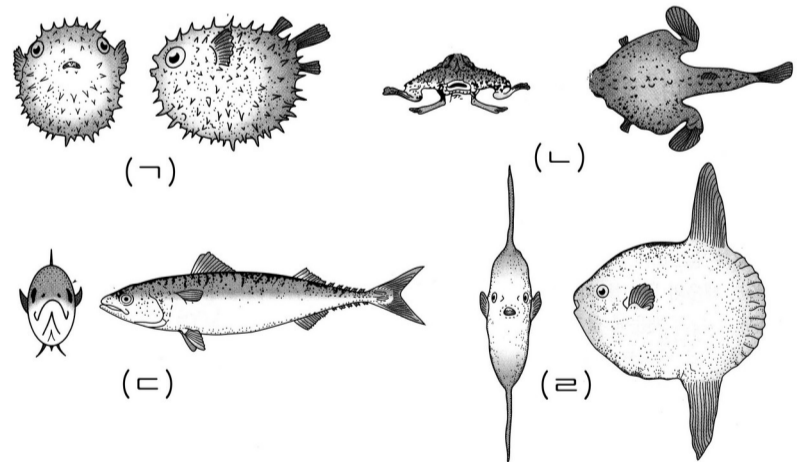


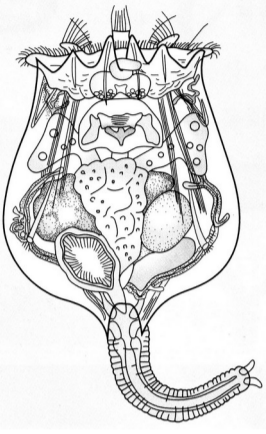
# 직업탐구 영역 (수산일반)

- 먼저 수험생이 선택한 과목의 문제지인지 확인하십시오.
- ⊖ 반드시 자신이 선택한 과목의 문제지를 풀어야 합니다.

할  
만

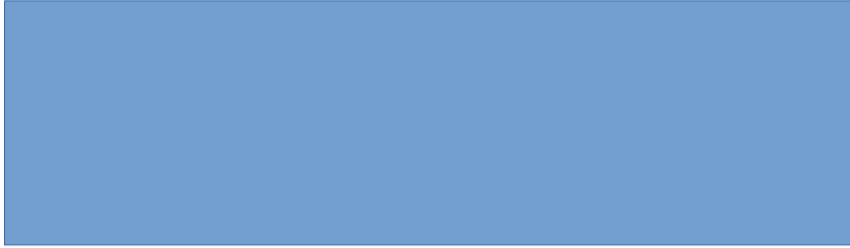


# 직업탐구 영역 (수산일반)



## 직업탐구 영역 (수산일반)

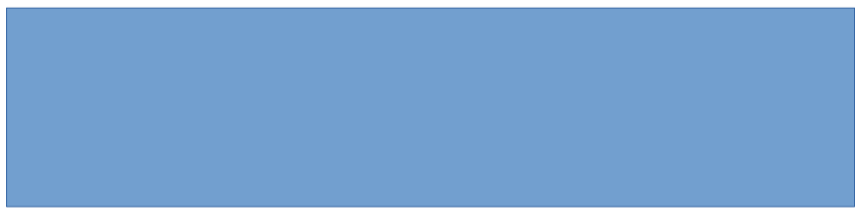
3



16. 그림은 통조림의 외관 표시 사항(관마크)을 나타낸 것이다.

[3 점]

# 직업탐구 영역 (수산일반)



5

## 직업탐구 영역 (수산일반)

