

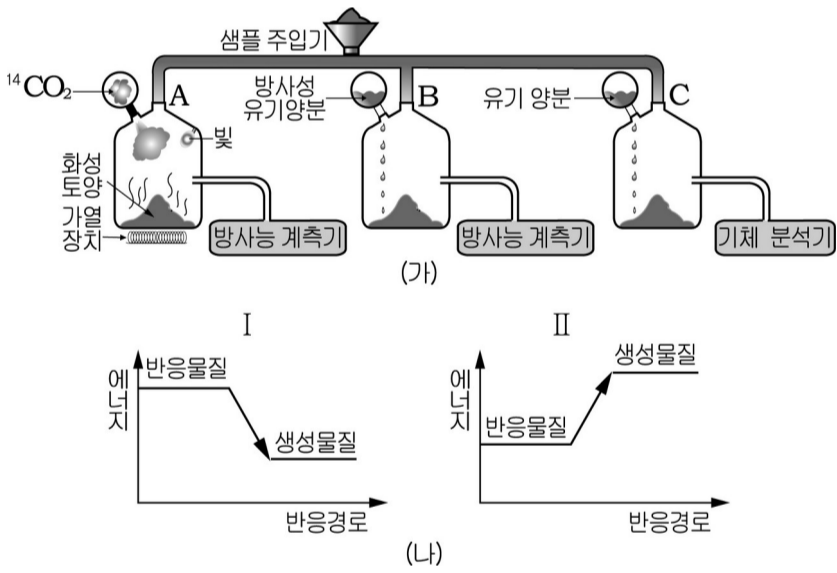
과학탐구 영역 (생물 I)

- 먼저 수험생이 선택한 과목의 문제지인지 확인하시오.
- 반드시 자신이 선택한 과목의 문제지를 풀어야 합니다.
- 문제지에 성명과 수험 번호를 정확히 기입하시오.
- 답안지에 수험 번호, 선택 과목, 답을 표기할 때에는 반드시 '수험생이 지켜야 할 일' 에 따라 표기하시오.
- 문항에 따라 배점이 다르니, 각 물음의 끝에 표시된 배점을 참고하시오. 3 점 문항에만 점수가 표시되어 있습니다. 점수 표시가 없는 문항은 모두 2 점씩입니다.

위 그래프에 대한 해석으로 옳은 것을 <보기>에서 모두 고른 것은?

(: 응집함, : 응집 안 함)
 이 환자에게 수혈해 줄 수 있는 혈액형으로 옳은 것은?

- Rh⁺ A 형 Rh⁺ AB 형 Rh⁻ O 형
- Rh⁺ A 형 Rh⁺ B 형



(가)와 (나)에 대한 해석으로 옳은 것을 <보기>에서 모두 고르면? [3 점]

위 실험에 대한 설명으로 옳지 않은 것은?

과학탐구 영역 (생물 1)

[Blank area for answer]

위 자료의 해석과 추론으로 옳은 것을 <보기>에서 모두 고르면? [3 점]

위 그림으로부터 공통적으로 이끌어 낼 수 있는 생명 현상은?

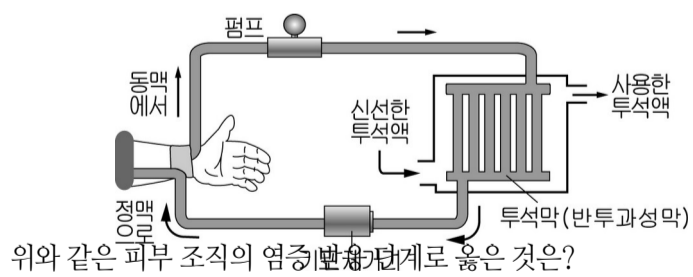
[Blank area for answer]

위 화학 반응의 반응 물질을 분비하는 사람의 소화기관을 그림에서 모두 고르면?

위 자료에 대한 설명으로 옳은 것을 <보기>에서 모두 고른 것은?

[3 점]

[Blank area for answer]



위 자료에 대한 설명으로 옳은 것은? [3 점]

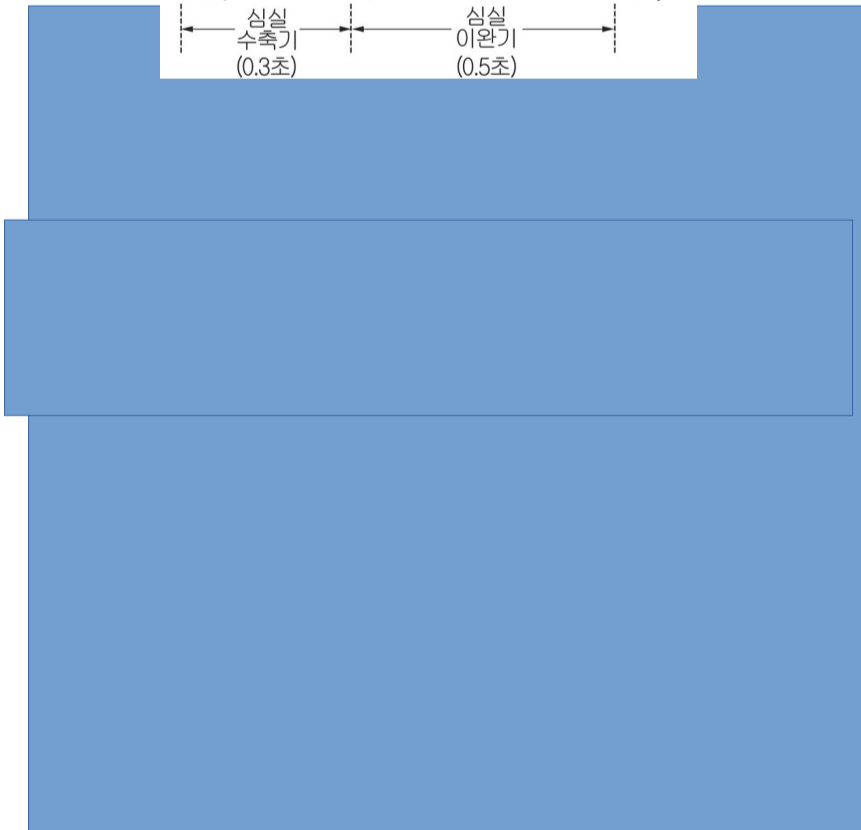
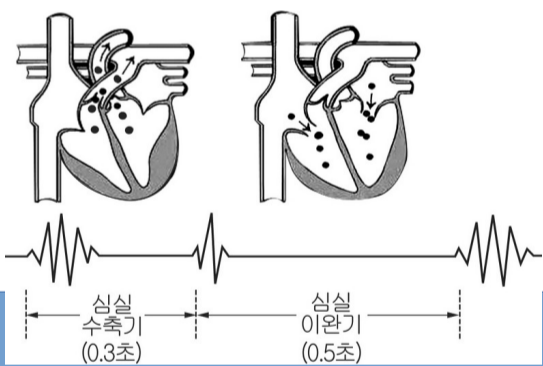
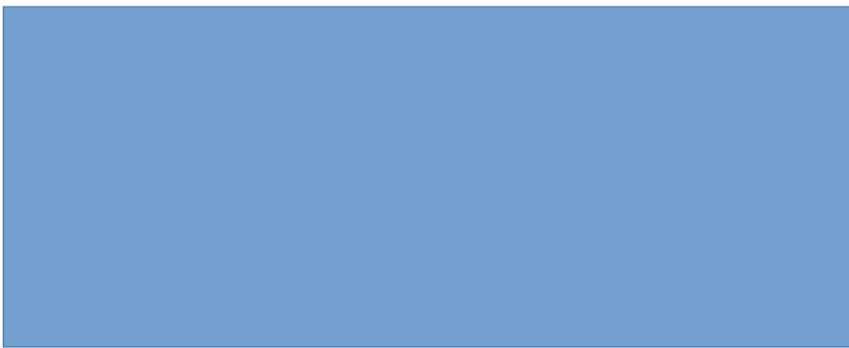
과학탐구 영역 (생물 I)

3

이다.

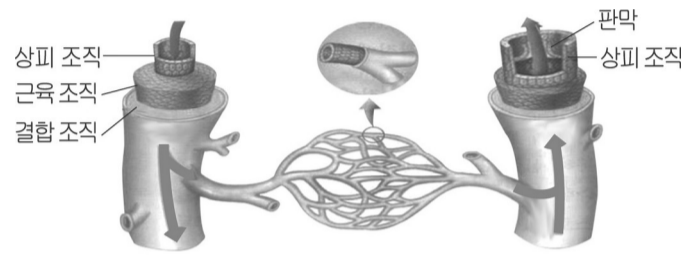
위 자료에 대한 설명으로 옳은 것을 <보기>에서 모두 고르면?

[3 점]



13. 그림은 동맥, 모세 혈관, 정맥을 모식적으로 나타낸 것이다.

각 혈관에 대한 설명으로 옳지 않은 것은?



위 자료에 대한 설명으로 옳은 것을 <보기>에서 모두 고른 것은?
[3 점]

과학탐구 영역 (생물 I)

위 그래프에 대한 해석으로 옳은 것을 <보기>에서 모두 고른 것은?



위 그래프에 대한 해석으로 옳은 것을 <보기>에서 모두 고른 것은? [3 점]

잘 일어남)

위 자료로부터 추론한 것으로 옳은 것을 <보기>에서 모두 고른 것은?



한 결과이다.

위 자료에 대한 설명으로 옳은 것을 <보기>에서 모두 고른 것은?
[3 점]

위 자료를 통하여 알 수 있는 내용으로 옳은 것은?

위 그래프에 대한 설명으로 옳은 것을 <보기>에서 모두 고르면? [3

과학탐구 영역 (생물 I)

5
점

