

사회탐구영역

한국지리

2

^N 다음 글의 빈 칸에 들어갈 도시는? [3 점]

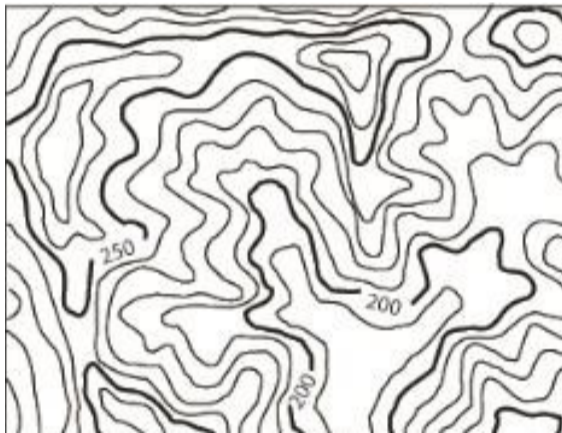
인도의 뭄바이에 소프트웨어 개발 사업이 발달하는 데는 미국의 실리콘밸리와 유사하게 작용하였다. 실리콘밸리와 낮과 밤이 달라 개발하는 프로그램을 인터넷으로 주고받으며 작업 시간을 단축할 수 있었기 때문이다.

서울에 본사를 둔 우리 기업도 ()에 연구소를 설립하면 그런 효과를 볼 수 있다. 다시 말하면 서울의 퇴근 시간인 오후 6시는 그곳에서는 오전 9시 출근 시간이므로 인터넷으로 보낸 연구 프로그램을 받아 계속 연구가 가능하기 때문이다.

※ 아래 각 도시의 () 안은 표준시 기준이다.

- ① 베이징 (120°E)-----② 콜카타 (90°E)
- ③ 런던 (0°)-----④ 시카고 (90°W)
- ⑤ 로스앤젤레스 (120°W)

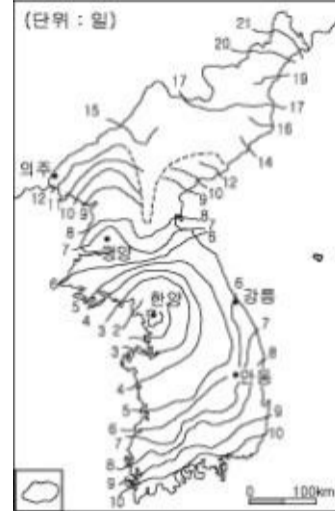
^N 지도에 나타날 수 있는 물줄기(하계망)로 가장 적절한 것은? [3 점]



- ①
- ②
- ③
- ④
- ⑤

^N 조선 시대에 한양에서 다른 지역으로 이동하는 데 걸리는 일

수를 나타낸 지도이다. 이 지도를 통해 파악할 수 있는 것을 <보기>에서 모두 고른 것은?

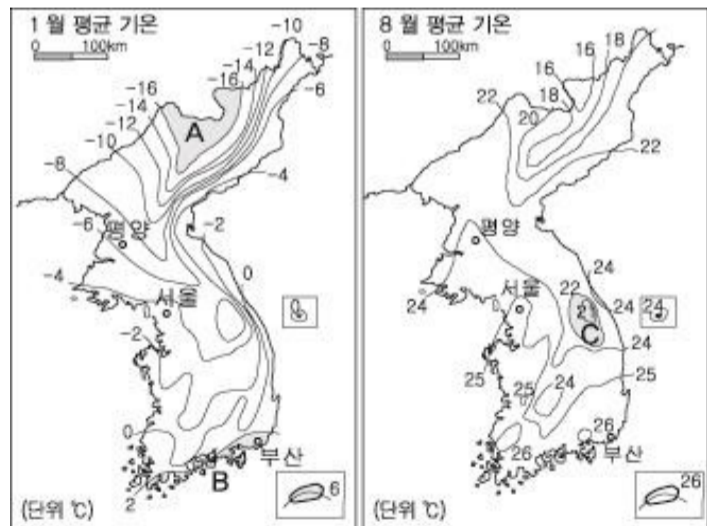


<보기>

- ㄱ. 산지는 사람들의 이동에 장애가 되었다.
- ㄴ. 안동은 한양보다 강릉과의 교류가 더 많았다.
- ㄷ. 전라도가 함경도보다 한양과의 접근성이 높았다.
- ㄹ. 조선 시대의 지역 생활권은 오늘날에 비해 넓었다.

- ① ㄱ, ㄴ-----② ㄱ, ㄷ
- ③ ㄱ, ㄹ-----④ ㄴ, ㄷ
- ⑤ ㄷ, ㄹ

^N 지도는 1월과 8월 평균 기온을 나타낸 것이다. 이를 보고 --추론한 것 중 적절하지 않은 것은? [3 점]



- ① 기온의 연교차는 남에서 북으로 갈수록 커진다.
- ② 봄철 개화 시기는 A 지역이 B 지역보다 빠르다.
- ③ 겨울철 난방비는 지역에 따라 크게 차이가 난다.
- ④ 겨울철에는 B, 여름철에는 C 지역에서 채소 재배가 활발하다.
- ⑤ 북으로 갈수록 야외 스케이트장을 개장할 수 있는 날이 많아진다.

^N 사진과 같은 옥상 녹화 사업을 적극적으로 추진할 때,

사회탐구영역

한국지리

3

기대되는 효과로 적절한 것을 <보기>에서 모두 고른 것은?

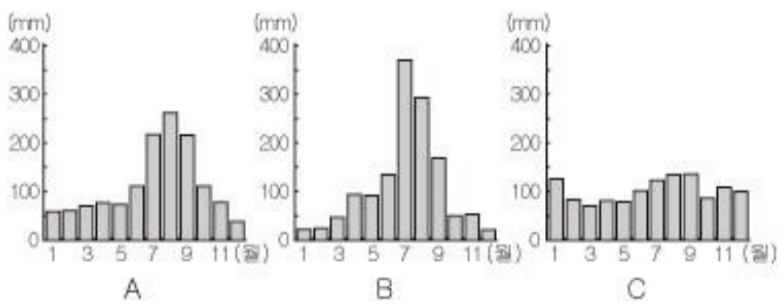


<보기>

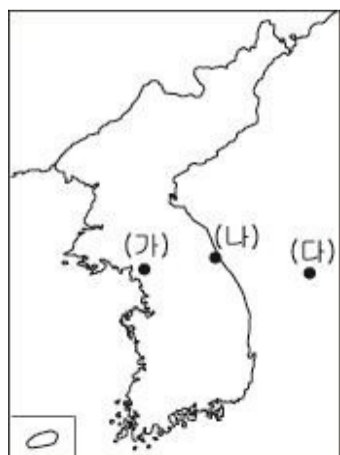
- ㄱ. 휴식 공간이 늘어난다.
- ㄴ. 황사 현상이 줄어든다.
- ㄷ. 건물 냉방비가 절감된다.
- ㄹ. 조경 산업이 활성화된다.
- ㅁ. 대기 중 습도가 낮아진다.

- ① ㄱ, ㄴ, ㄷ-----② ㄱ, ㄷ, ㄹ-----③ ㄴ, ㄷ, ㄹ
- ④ ㄴ, ㄹ, ㅁ-----⑤ ㄷ, ㄹ, ㅁ

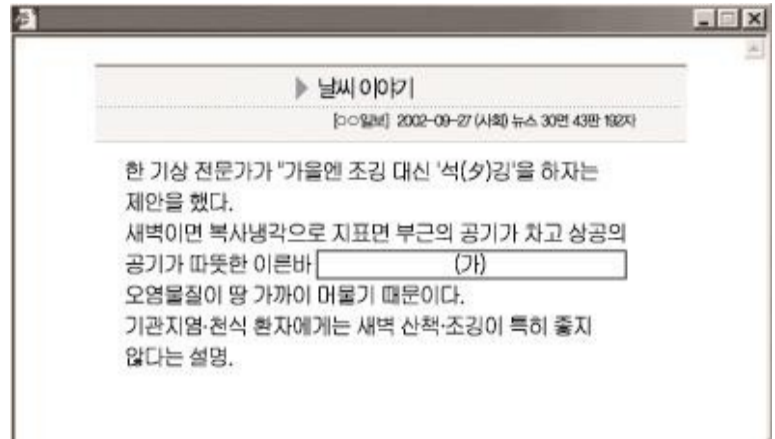
^N A~C는 (가)~(다) 지역의 월 평균 강수량을 나타낸 그래프이다. 바르게 연결된 것은? [3 점]



- | | (가) | (나) | (다) |
|---|-----|-----|-----|
| ① | A | B | C |
| ② | A | C | B |
| ③ | B | A | C |
| ④ | B | C | A |
| ⑤ | C | A | B |

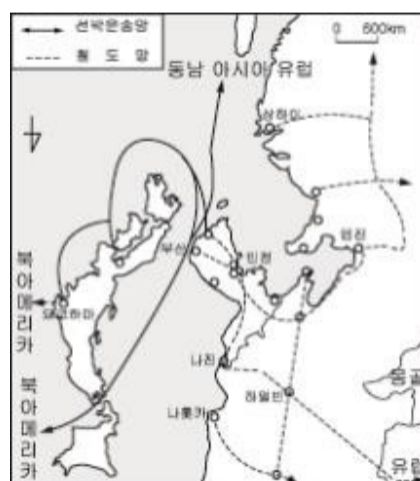


^N 다음은 인터넷으로 어떤 자료를 검색한 결과이다. (가)에 알맞은 것은?



- ① 온실 효과로 인해
- ② 황사 현상으로 인해
- ③ 늦새 바람으로 인해
- ④ 열섬 현상으로 인해
- ⑤ 기온 역전 현상으로 인해

^N 다음 지도를 보고 우리 나라의 위치 특색을 바르게 설명한 학생을 <보기>에서 모두 고른 것은? [3 점]



<보기>

- 미란 : 동해안이 황·남해안보다 성장 잠재력이 높아.
- 영수 : 삼면이 바다로 둘러싸여 있어 해양성 기후가 뚜렷해.
- 성철 : 남·북한간 교통로가 연결되면 국가 성장에 더 유리할 거야.
- 수경 : 동부 아시아의 중심에 위치하여 국제 물류의 중심지로 성장하기가 유리해.

사회탐구영역

한국지리

4

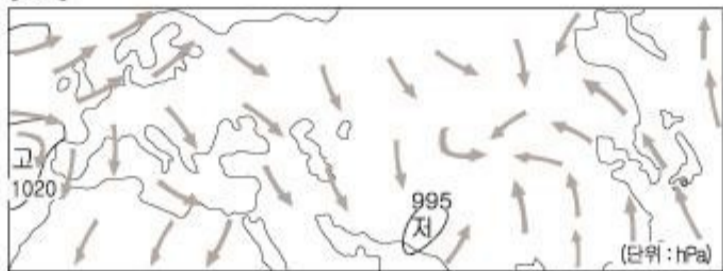
- ① 미란, 영수-----② 미란, 성철-----③ 영수, 성철
- ④ 영수, 수경-----⑤ 성철, 수경

[13~14] 지도는 유라시아 대륙에서의 계절별 풍향을 나타낸 것이다. 물음에 답하시오.

[1월]



[7월]



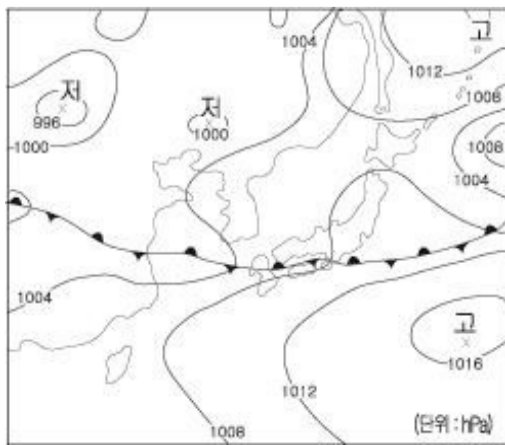
^N 위 지도를 통해 볼 때 서울이 로마에 비해 수치가 낮은 것은? [3 점]

- ① 대륙도
- ② 연평균 강수량
- ③ 기온의 연교차
- ④ 1월 평균 기온
- ⑤ 여름철 강수 집중도

^N 위의 자료를 통해 학생들이 우리 나라와 영국의 차이점을 설명한 것으로 적절하지 않은 것은?

- ① 우리 나라가 영국에 비해 벼농사가 유리해요.
- ② 우리 나라의 하천은 영국보다 유량 변화가 커요.
- ③ 영국은 벽돌집, 우리 나라는 나무로 지은 집이 많아요.
- ④ 우리 나라에서는 북쪽에 산을 두고 입지하는 마을이 많아요.
- ⑤ 영국에서는 1년 내내 푸른 잔디 운동장을 흔히 볼 수 있어요.

^N 일기도와 같은 기압 배치가 나타난 날의 신문 기사 제목으로



어울리는 것은?

- ① 축대와 제방 점검 필요
- ② 영동 지방, 기록적인 폭설
- ③ 황금 들녘, 가을걷이 한창
- ④ 종일 북서풍이 강하게 불어
- ⑤ 연일 황사에 병원은 초만원

^N <보기>는 한 산악인이 백두 대간을 종주하는 중에 (가) 구간을 통과하면서 쓴 글이다. 밑줄 친 ㉠~㉣과 관련하여 추론한 내용으로 옳지 않은 것은? [3 점]

백두 대간 종주를 시작한 지 48 일째이다.
 ○○봉을 지나서 능선을 따라 한동안 걸으니,
 ㉠오른쪽으로는 바다가 보이고, 왼쪽으로는
 광활한 배추밭이 펼쳐진다. 야, 대단하구나!
 해발 1,200m 가 넘는 이 지역에 ㉡비교적
 평탄한 지형이 넓게 펼쳐진 것도 경이롭고, ㉢
 이곳에 이렇게 넓은 배추밭을 개간한 것도
 놀랍다. 일부 밭에서는 거의 다 자란 ㉣배
 추에 농약을 치고 있고, 일부 밭에서는 ㉤배추를 수확하고 있다.

- ① ㉠으로 보아 남에서 북으로 종주하고 있다.
- ② ㉡은 태백 산지의 고위 평탄면에 해당한다.
- ③ ㉢은 대도시와의 교통 발달과 관련이 깊다.
- ④ ㉣로 보아 주변 하천의 물 오염이 우려된다.
- ⑤ ㉤으로 보아 백두 대간의 종주 시기는 김장철이다.

^N 다음은 어느 지역의 대표적인 가옥 구조를 설명하는 글이다. 이 지역의 기온 자료로 가장 적절한 것은?

방과 부엌이 벽으로 따로 구분되어 있지 않고 부뚜막과 구들장의 높이가 같게 연결되어 방과 부엌이 하나를 이루고 있다. 아궁이의 불길이며 부뚜막과 솔이 뿜는 열기며 김과 연기에서 나오는 열기까지도 허실하지 않으려는 구조였다. - 조정래, 아리랑 -

	1월 평균 기온(℃)	8월 평균 기온(℃)
①	-16.3	21.6
②	-3.4	25.4
③	-0.4	24.6
④	1.3	25.9
⑤	5.2	26.6

^N 다음 글에서 선생님의 질문에 대해 적절하게 답한 학생을 <보기>에서 모두 고른 것은?

사회탐구영역

한국지리

5

지리 조사반 학생들은 어느 대도시와 그 주변의 중소 도시를 연결하는 간선 도로에서 출근 시간대의 교통량을 조사해 보았다. 그 결과, 대도시에서 중소 도시로 출근하는 사람이 의외로 많다는 사실을 알 수 있었다.

선생님 : 대도시의 어떤 점 때문에, 사람들이 직장이 있는 곳으로 이사가지 않고 대도시에 거주하면서 통근하려 할까?

학 생 : _____

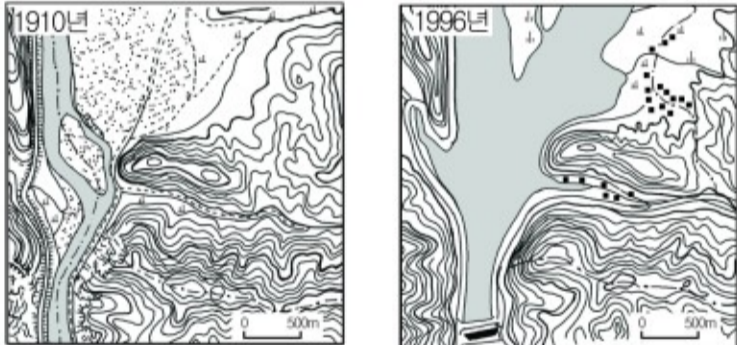
<보기>

진희 : 집값이 싸서 집 장만이 쉽기 때문이에요.
 유진 : 자연 환경이 쾌적하여 살기가 좋아서 그래요.
 한별 : 문화.편의 시설이 잘 갖춰져 있다는 점이 중요해요.
 용민 : 자녀 교육을 대도시에서 시키려는 사람이 많아서 그래요.

- ① 진희, 유진-----② 진희, 한별-----③ 진희, 용민
 ④ 유진, 용민-----⑤ 한별, 용민

^N (가), (나) 지도는 어느 지역의 변화를 보여주고 있다. 이러한 변화와 관련하여 지리 조사를 하고자 할 때 조사 내용으로 적절하지 않은 것은? [3 점]

(가) (나)



- ① 수몰된 경지 면적과 새로 조성된 경지 면적은 각각 얼마인가?
 ② 인공 호수가 생기면서 연간 안개 일수에는 어떤 변화가 생겼는가?
 ③ 댐이 조성됨에 따라 이 지역의 교통 조건은 어떻게 변화되었는가?
 ④ 대기 중 수분 공급이 많아짐에 따라 열섬 현상은 얼마나 심화되었는가?
 ⑤ 수질 보전 문제로 인해 주민들의 산업 활동은 어떤 영향을 받고 있는가?

^N 다음 글에서 말하는 산업의 입지 특성에 대한 설명으로 옳은 것을 <보기>에서 모두 고른 것은?

인류의 미래를 주도할 첨단 기술 산업 6 인방이 주목받고 있다. 정보 통신(IT), 생명 공학(BT), 환경 공학(ET), 초정밀 기술(NT), 우주 항공 기술(ST), 문화 관광 콘텐츠 분야(CT) 등 6T 산업이 바로 그 주인공이다.

정부는 6T 산업이 국가 발전을 주도할 첨단 산업의 바탕이 된다면 앞으로 5 년 동안 무려 13 조원을 투자한다고 한다.

<보기>

- ㄱ. 운송비가 입지에 미치는 영향력이 작다.
 ㄴ. 집적의 필요성이 적어 여러 지역에 분산 입지한다.
 ㄷ. 넓은 부지가 필요하므로 대도시에 입지하지 않는다.
 ㄹ. 전문 기술 인력이 풍부한 지역에 입지하는 경향이 있다.

- ① ㄱ, ㄴ-----② ㄱ, ㄹ-----③ ㄴ, ㄷ-----④ ㄴ, ㄹ-----⑤ ㄷ, ㄹ

※ 확인사항

◦ 문제지와 답안지의 해당란을 정확히 기입(표기)했는지 확인하십시오.