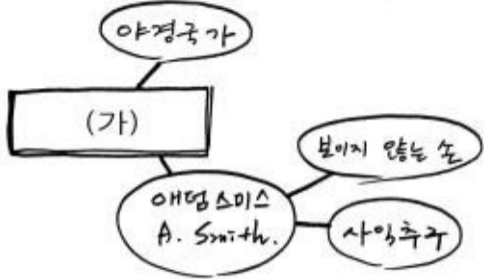




# 사회탐구영역

## 경제

[5-6] 다음은 영희가 경제 시간에 어떤 사상에 대해 연상되는 것을 적은 것이다. 보고 물음에 답하시오.



^N (가) 사상을 바탕으로 하는 경제 체제의 특징과 거리가 먼 것은?

- ① 자유 경쟁을 중시한다.
- ② 이윤 추구를 인정한다.
- ③ 사유 재산을 보장한다.
- ④ 생산물을 필요에 따라 분배한다.
- ⑤ 경제적 선택의 자유를 보장한다.

^N (가) 사상에 부합하는 주장을 <보기>에서 모두 고른 것은?

<보기>

- ㄱ. 기업에 대한 정부 규제를 철폐해야 한다.
- ㄴ. 저소득 계층에게 생계비를 지원해야 한다.
- ㄷ. 불황기에는 정부가 적극적으로 경기를 부양해야 한다.
- ㄹ. 임금은 노동 시장에서 수요와 공급에 의하여 결정되어야 한다.

- ① ㄱ, ㄴ-----② ㄱ, ㄷ-----③ ㄱ, ㄹ-----④ ㄴ, ㄷ-----⑤ ㄴ, ㄹ

^N 다음 사례를 통해서 알 수 있는 내용으로 적절한 것을 <보기>에서 모두 고른 것은? [3 점]

국내 휴대폰 회사가 중동 지역의 종교적, 지역적 상황을 특화시킨 '나침반 폰'을 출시해 화제가 되고 있다. 어떠한 지형에서도 이 지역 사람들의 종교적 고향인 메카(Mecca) 방향을 지시해 주는 기능을 장착했기 때문이다. 이들은 매일 알라 신에게 예배를 드리는 '살라트(Salat)'를 수행해야 하며, 반드시 메카의 '까아바(Kaaba)'라는 옛 신전을 향해야 하나 그 위치를 파악하기가 쉽지 않았다. 이 휴대폰은 현지 중동 시장에서 상당한 붐을 일으키고 있다.

<보기>

- ㄱ. 문화는 경제 원칙에 의해 결정된다.
- ㄴ. 문화적 요인이 제품의 수요에 영향을 준다.
- ㄷ. 경제 활동에서 문화적 배경의 중요성이 커지고 있다.
- ㄹ. 자국의 문화적 요소를 반영한 수출품이 경쟁력을 갖는다.

- ① ㄱ, ㄴ-----② ㄱ, ㄷ-----③ ㄱ, ㄹ-----④ ㄴ, ㄷ-----⑤ ㄴ, ㄹ

[8-9] 선생님이 수업 중에 칠판에 다음 항목을 쓰고, 특정 항목에 그림과 같이 동그라미를 쳤다. 보고 물음에 답하시오.



^N 동그라미 친 항목의 공통점을 <보기>에서 모두 고른 것은?

<보기>

- ㄱ. 가격이 쓰임새에 따라 결정된다.
- ㄴ. 자원의 희소성이 적용되지 않는다.
- ㄷ. 욕망을 충족시킬 정도로 충분하지 않다.
- ㄹ. 선택에 따른 기회 비용을 고려해야 한다.

- ① ㄱ, ㄷ-----② ㄷ, ㄹ-----③ ㄱ, ㄴ, ㄷ
- ④ ㄱ, ㄴ, ㄹ-----⑤ ㄴ, ㄷ, ㄹ

^N 위의 내용을 공부한 후 선생님과 학생이 나누는 대화 장면이다. 밑줄 친 부분에 들어갈 내용으로 적절하지 않은 것은?

[3 점]

선생님 : 공기와 신발 중에 더 귀중한 것은 무엇일까?

학생들 : (잠시 생각하다) 공기입니다.

선생님 : 왜 그렇게 생각하죠?

학생들 : 신발은 없어도 살지만 공기가 없으면 죽으니까요.

선생님 : 그런데 시장에서 왜 신발만 가격이 형성될까요?

학생들 : 왜냐하면, \_\_\_\_\_

- ① 신발은 구매자가 있기 때문입니다.
- ② 신발은 희소성을 갖기 때문입니다.
- ③ 신발 생산에는 비용이 들기 때문입니다.
- ④ 신발은 다른 것과 교환할 수 있기 때문입니다.
- ⑤ 신발을 필요로 하는 사람이 더 많기 때문입니다.

^N 다음 두 사례를 종합하여 내린 결론으로 가장 적절한 것은?

- 중국, 베트남 등 사회주의 국가 대부분이 사유 재산 및 이윤 추구를 부분적으로 인정하는 정책을 시행하고 있다.
- 서유럽을 비롯한 대다수의 자본주의 국가들은 공기업을 운영하고 공공 사업을 시행하며 복지 제도를 갖추고 있다.

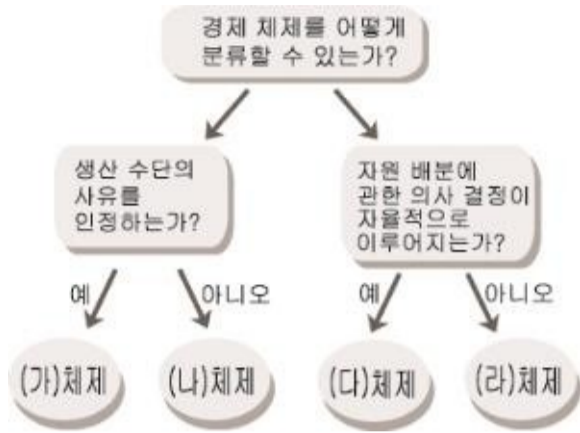
- ① 정부 경제 활동이 확대되면 민간 경제는 위축된다.
- ② 자본주의 경제는 사회주의 경제보다 더 효율적이다.
- ③ 시장 기능의 확대는 소득 분배의 형평성을 저해한다.
- ④ 사회주의와 자본주의는 상호 보완책을 모색하고 있다.
- ⑤ 시장의 문제점을 줄이기 위해서는 정부 개입이 필요하다.

[11-12] 다음 그림을 보고 물음에 답하시오.

# 사회탐구영역

경제

3



^N 일반적으로 (가)체제와 (다)체제가 결합되어 나타나는 이유로 가장 적절한 것은? [3 점]

- ① 시장의 문제점을 정부 개입으로 보완할 수 있기 때문이다.
- ② 사유 재산을 인정하는 것이 형평성을 저해하기 때문이다.
- ③ 자율적인 의사 결정이 자원의 평등한 배분을 보장하기 때문이다.
- ④ 재산권이 보장될 때 경제 활동의 자유가 더욱 잘 실현되기 때문이다.
- ⑤ 사유 재산제로 인한 문제점을 자율적인 경제 활동으로 보완할 수 있기 때문이다.

^N (나)와 (라)체제를 결합하여 채택하고 있던 어느 나라에서는 최근 다음과 같은 정책을 추진하고 있다. 이러한 정책이 지향하는 바로 가장 적절한 것은?

- '자본주의 연구소'의 신설
- 자유 경제 무역 지대의 지정
- 외국 자본 유치를 위한 법률 제정

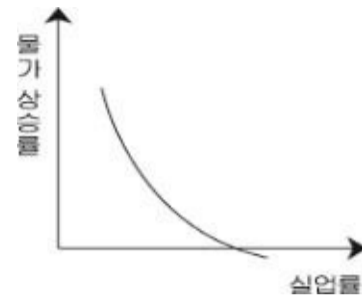
- ① 생산성 향상-----② 정부 기능의 확대
- ③ 복지 이념의 실현-----④ 시장 경제의 문제점 해소
- ⑤ 소득 분배의 형평성 추구

^N 다음 내용이 시사하는 바로 가장 타당한 것은?

영국 의회는 1770년 전통 산업인 모직물을 보호하기 위해 인도산 면포의 수입을 금지했다. 이 조치는 공교롭게도 영국 국내의 면공업을 발달시켰고, 그로 인해 방적기, 증기 기관 등이 등장하게 되었다. 일련의 산업 혁명으로 영국 인구는 농촌에서 도시로 이동하였으며 이는 선거법 개정에 영향을 끼쳐 도시 자본가가 의회로 진출하게 되었다.

- ① 물질 문명은 기술 발전의 결과이다.
- ② 정치가 불안정하면 경제가 쇠퇴한다.
- ③ 국내 산업의 보호는 정치 발전을 저해한다.
- ④ 민주주의의 발전은 경제 성장의 기초가 된다.
- ⑤ 정치 활동과 경제 활동은 서로 영향을 끼친다.

^N 다음 그림을 바르게 해석한 사람을 <보기>에서 모두 고른 것은?



<보기>

갑남 : 성장이나, 안정이나 그것이 문제로다.  
 을녀 : 물가 상승률과 취업률이 반비례하고 있네.  
 병팔 : 높아진 물가를 잡아야 경제가 성장하겠네.  
 정순 : 실업률을 낮추려면 물가 상승을 감수해야 해.

- ① 갑남, 을녀-----② 갑남, 정순-----③ 을녀, 병팔
- ④ 을녀, 정순-----⑤ 병팔, 정순

[15~16] 다음 자료를 보고 물음에 답하시오.

I. 영수는 방과 후 시간을 어떻게 보낼지 고민하다가 다음과 같이 기준을 만들어 그에 해당하는 만족도를 표시해 보았다.

II. <대안 평가표>

- 기준 대안	성적 기여도	인간 관계	스트레스 해소	만족도 합계
독서	40	10	20	70
게임	10	30	35	75
운동	20	40	30	90
경제 공부	50	20	10	80

III. 표를 살펴본 영수는 '그래 이걸 하는 게 합리적이겠어' 하며 무릎을 쳤다.

^N 영수가 선택한 대안과 그에 따른 기회 비용을 바르게 연결한 것은? [3 점]

- |   | 대안    | 기회 비용 |
|---|-------|-------|
| ① | 게임    | 90    |
| ② | 게임    | 240   |
| ③ | 운동    | 80    |
| ④ | 운동    | 225   |
| ⑤ | 경제 공부 | 40    |

^N 위의 과정에서 영수가 실행하지 않은 의사 결정 단계는?

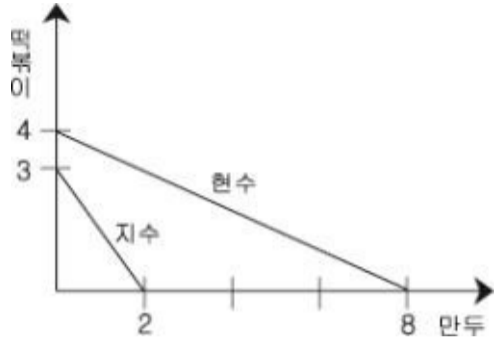
- ① 문제를 인식한다.
- ② 실행할 대안들을 확인한다.
- ③ 대안들을 비교하여 검토한다.
- ④ 가장 좋은 대안을 선택한다.
- ⑤ 선택한 결과에 대해 반성적으로 평가한다.

^N 다음은 현수와 지수가 1시간 동안 최대 생산할 수 있는 떡볶이와 만두의 조합을 나타낸 것이다. [3 점]

# 사회탐구영역

## 경제

4



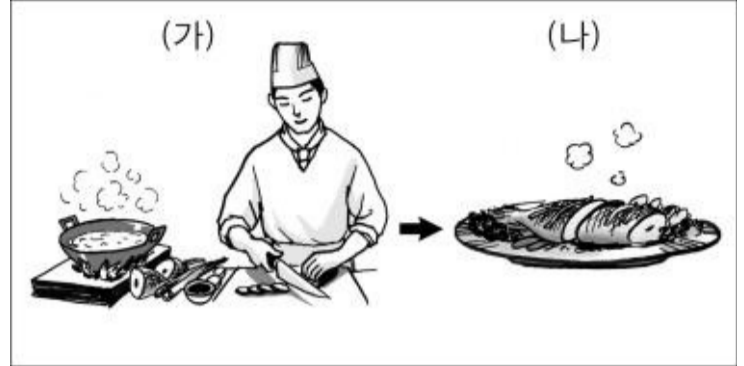
위 자료를 바르게 분석한 것을 <보기>에서 모두 고른 것은?

<보기>

- ㄱ. 지수는 현수보다 생산성이 높다.
- ㄴ. 현수의 떡볶이 1 단위의 기회 비용은 만두 2 단위이다.
- ㄷ. 지수는 1 시간 동안 떡볶이 3 단위와 만두 2 단위를 생산할 수 있다.
- ㄹ. 두 사람이 교환을 한다면 현수는 만두를, 지수는 떡볶이를 특화하는 것이 효율적이다.

- ① ㄱ, ㄷ ----- ② ㄱ, ㄹ ----- ③ ㄴ, ㄷ
- ④ ㄴ, ㄹ ----- ⑤ ㄷ, ㄹ

^N 다음 경제 활동에 대한 설명으로 옳은 것을 <보기>에서 고른 것은?



<보기>

- ㄱ. (가)는 가치를 증대시키는 행위이다.
- ㄴ. (가)는 생산 요소가 결합되는 과정이다.
- ㄷ. 현대 사회에서 (나)의 분배는 정부가 결정한다.
- ㄹ. (나)가 시장에서 거래되면 국민 소득이 증가한다.

- ① ㄱ, ㄴ ----- ② ㄱ, ㄷ ③ ㄱ, ㄴ, ㄹ
- ④ ㄴ, ㄷ, ㄹ ⑤ ㄱ, ㄴ, ㄷ, ㄹ

^N 다음은 어느 경제 과목 교사의 수업 계획안이다. 이 수업에서 학생들이 배울 수 있는 경제 원리로 거리가 먼 것은?

[3 점]

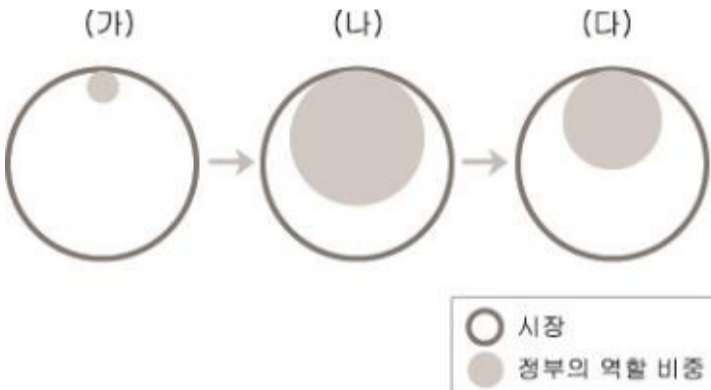
1. 학생들에게 일주일 동안 하루하루의 지출을 정확하게 기록하도록 한다.
2. 학생들과 함께 지출 항목을 꼼꼼히 검토한다. 각각의 지출 항목에 대해 다음과 같이 질문한다.
  - \* 그것이 너한테 정말로 필요했니?
  - \* 네가 지불한 돈 만큼의 가치를 얻었니?
  - \* 사고 나서 괜히 샀다는 후회를 한 적이 있니?
  - \* 그걸 다른 곳에서 더 싼 값에 살 수는 없었니?
  - \* 네가 돈을 주고 구입한 것들을 즐겁게 사용했니?

- ① 모든 선택에는 대가가 따른다.
- ② 자유로운 거래는 당사자 모두에게 이득을 준다.
- ③ 욕구에 비해 그것을 충족시킬 자원이 부족하다.
- ④ 적절한 정보는 상품에 대한 만족도를 높여 준다.
- ⑤ 비용은 최소화하고 편익은 최대화하는 게 바람직하다.

※ 확인사항

◦ 문제지와 답안지의 해당란을 정확히 기입(표기)했는지 확인하십시오.

^N 다음은 시장 경제 체제의 변천 과정을 나타낸 그림이다. 이에 대한 설명으로 옳은 것은? [3 점]



- ① (가)를 대표하는 사상가는 케인스(J. M. Keynes)이다.
- ② (가)에서 (나)로 변화하는 계기가 된 사건은 대공황이다.
- ③ (나)에서는 자유 방임의 원리가 중시된다.
- ④ 빈부 격차의 심화는 (나)에서 (다)로의 변화를 촉진시켰다.
- ⑤ (다)는 (나)보다 경제 안정, 복지 정책 등을 강조한다.