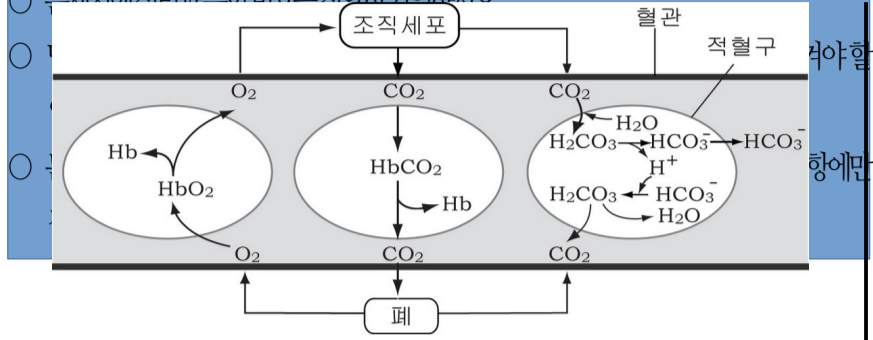


과학탐구 영역 (생물 I)

- 먼저 수험생이 선택한 과목의 문제지인지 확인하십시오.
- 반드시 자신이 선택한 과목의 문제지를 풀어야 합니다.
- 문제지에 서명하고 스캔 번호를 적어야 합니다.



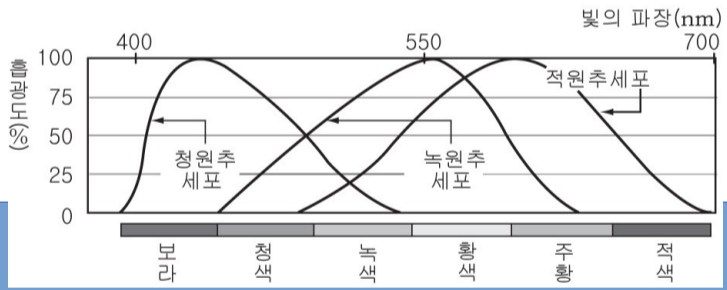
Blank area for answer.

Blank area for answer.

이에 대한 설명으로 옳은 것을 <보기>에서 모두 고르면? [3 점]

이와 가장 관련이 깊은 생명 현상의 특성은?

Blank area for answer.



Blank area for answer.

이에 대한 해석으로 옳은 것을 <보기>에서 고르면?

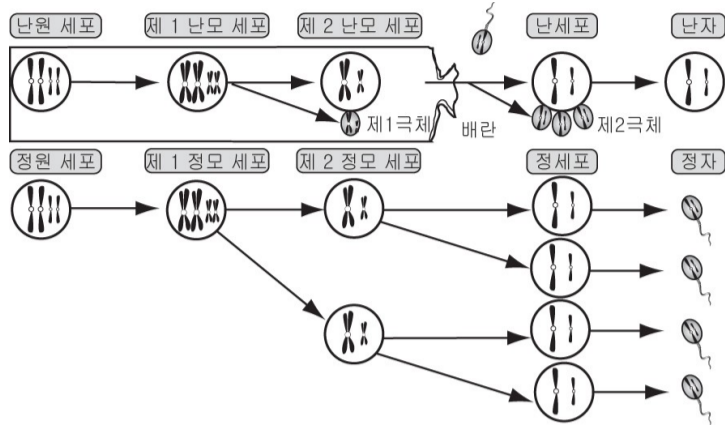
Blank area for answer.

Blank area for answer.

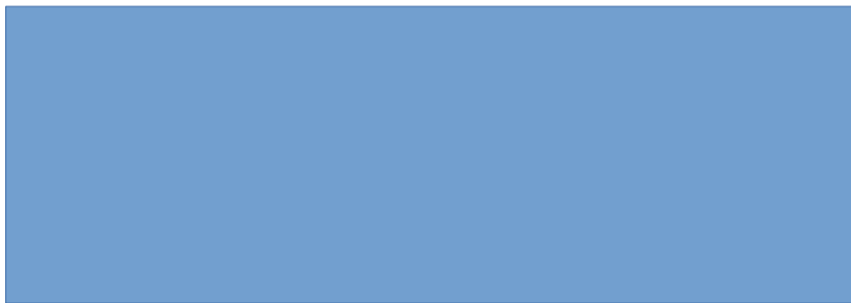
것이다.(단, mHb는 헤모 글로빈을 나타낸다.)

Blank area for answer.

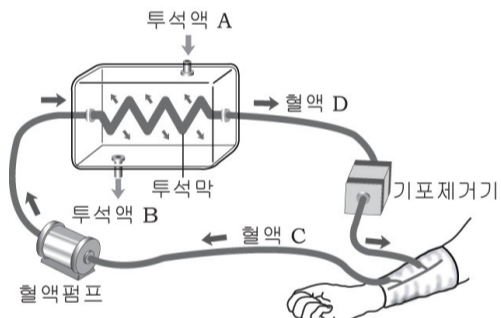
과학탐구 영역 (생물 I)



이에 대한 설명으로 옳은 것을 <보기>에서 고르면? [3 점]



이에 대한 설명으로 옳은 것을 <보기>에서 모두 고르면?



물질	이동여부
혈구, 단백질	불가능
포도당	가능
요소	가능
물	가능

이에 대한 설명으로 옳지 않은 것은? [3 점]

이에 대한 설명으로 옳은 것은?

투석액 A 에는 요소가 포함되어 있다.

투석액 B 에는 적혈구가 포함되어 있다.

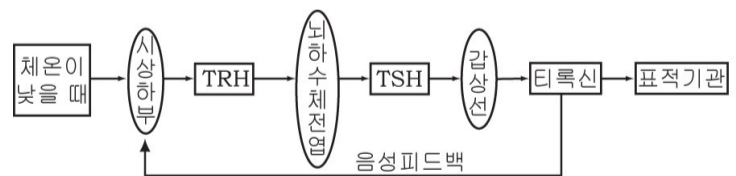
옳은 것이다.

이에 대한 해석으로 옳지 않은 것은?

침 속에 있는 소화 효소는 소장에서 활성화된다.

지방 분해 효소는 약알칼리성에서 활성화된다.

이자액에는 3 대 영양소를 분해하는 효소들이 있다.



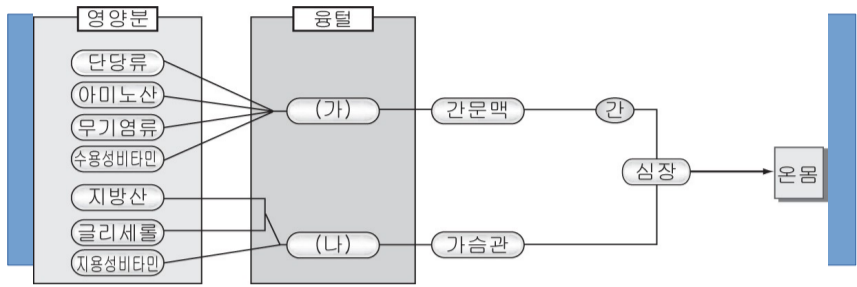
TRH : 갑상선자극호르몬 방출 호르몬
TSH : 갑상선자극호르몬

이에 대한 설명으로 옳은 것을 <보기>에서 모두 고르면?

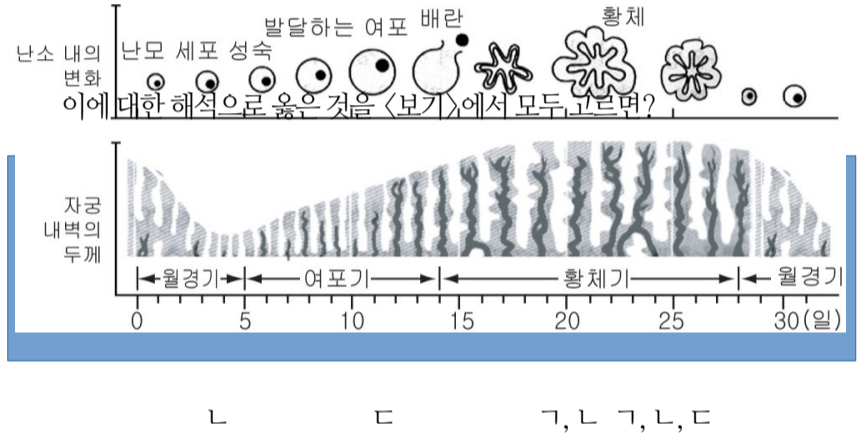


과학탐구 영역 (생물 I)

3



이에 대한 해석이나 추론으로 옳지 않은 것은? [3 점]



ㄴ ㄷ ㄱ, ㄴ ㄱ, ㄴ, ㄷ



이에 대한 설명으로 옳은 것을 고르면 ? [3 점]

이에 대한 설명으로 옳은 것을 <보기>에서 모두 고르면? [3 점]



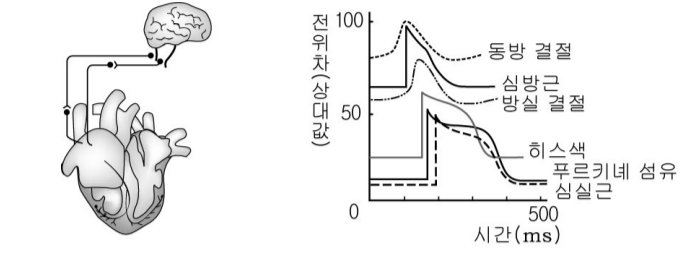
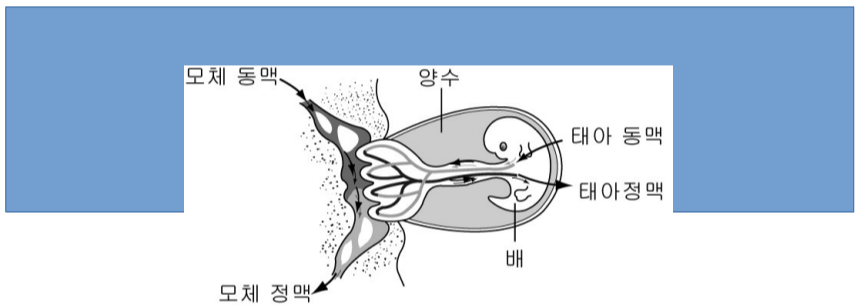
15. 다음은 반투과성막인 셀로판 주머니를 이용한 소화작용에 관한 실험이다.



과학탐구 영역 (생물 I)



이에 대한 설명으로 옳은 것을 <보기>에서 모두 고르면?



이에 대한 해석으로 옳은 것을 <보기>에서 모두 고르면? [3 점]



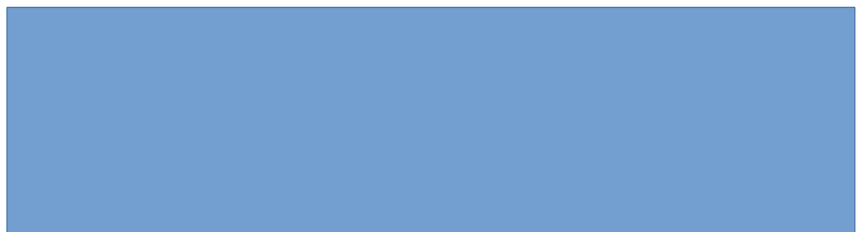
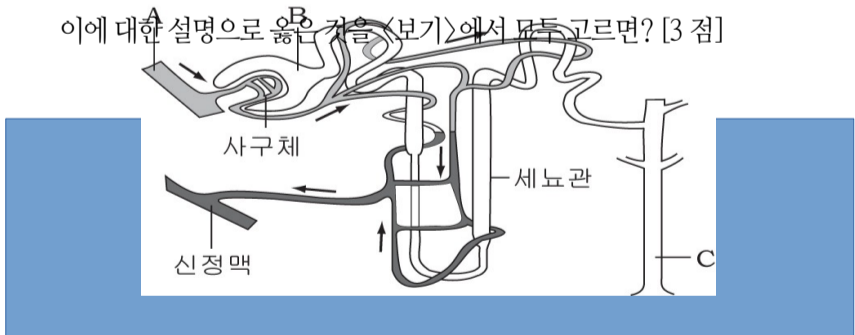
- L
- D
- L
- D

이에 대한 설명으로 옳은 것을 <보기>에서 모두 고르면?



- L
- D
- L
- L, D

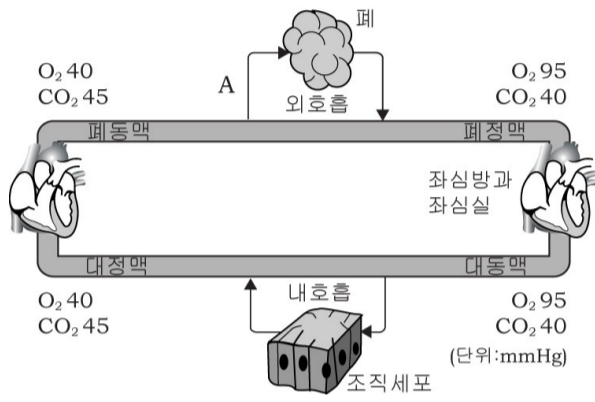
이에 대한 설명으로 옳은 것을 <보기>에서 모두 고르면? [3 점]



이에 대한 해석으로 옳지 않은 것은? [3 점]



과학탐구 영역 (생물 I)



이에 대한 해석으로 옳은 것을 <보기>에서 모두 고르면? [3 점]

[Blank area for answer]

[Blank area for answer]

[Small blue box]