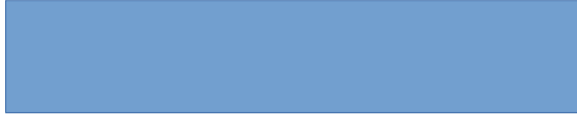


1

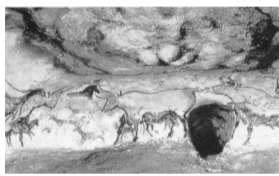
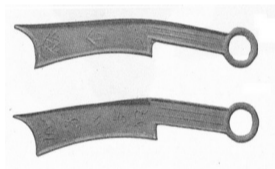
사회 탐구 영역

○문제지에 수험번호와 성명을 정확하게 기입하시오.



[3 점]

조화와 균형을 바탕으로 이상적인 미를 추구하였다.



사회 탐구 영역

2



이와 같이 프랑크 왕국의 카롤루스 대제가 오늘날 유럽 통합 운동의 상징으로 등장하게 된 근거를 <보기>에서 고른 것은?

[3 점]

3

사회 탐구 영역

10. 다음에 해당하는 국가에 대한 설명으로 옳은 것은? [2 점]

이자성의 난이 일어났다.

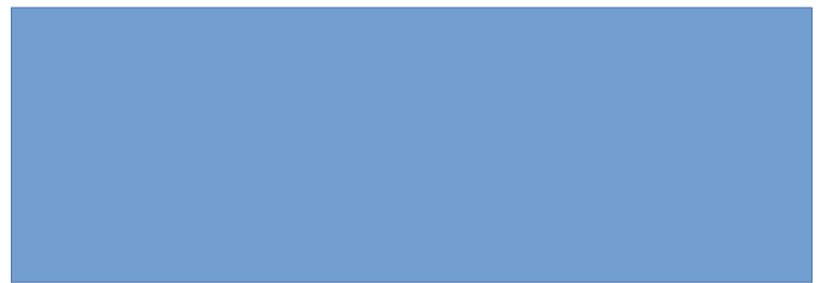
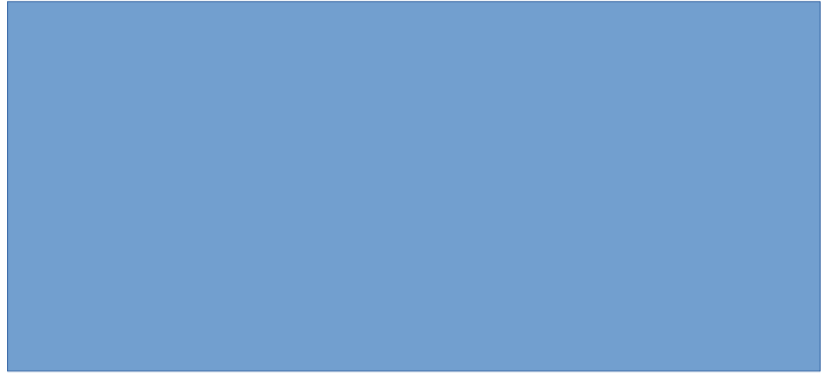
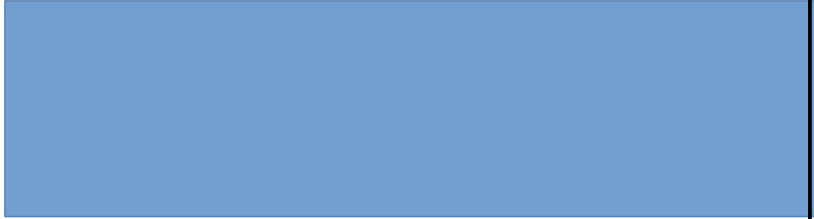
조로아스터 교, 마니 교 등의 외래 종교가 전래되었다.

재산 정도에 따라 참정권을 부여하였다.
도로를 정비하고 역전제와 우편 제도를 실시하였다.
신분제 의회인 삼부회를 소집하여 왕권을 강화하였다.

14. 다음의 사실을 종합하여 추론한 것으로 옳은 것은? [3 점]

사회 탐구 영역

4

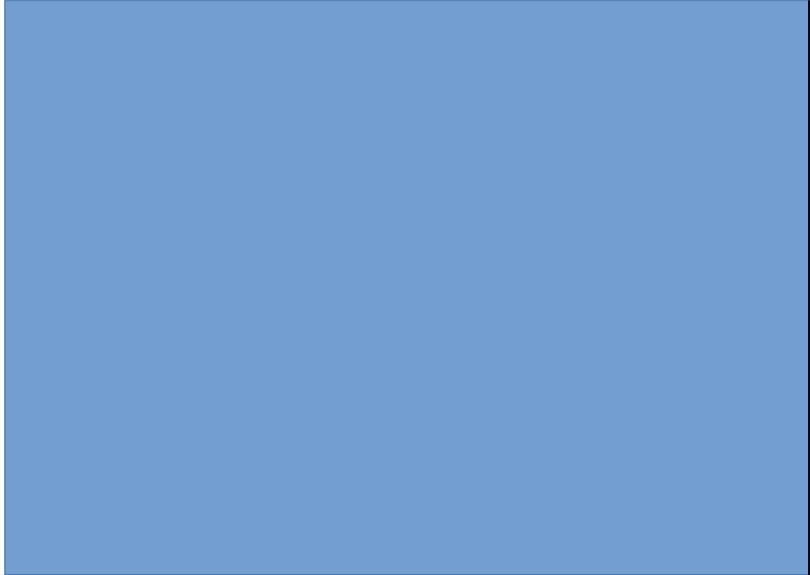


은? [2 점]

고구마·땅콩·담배 등 외래 작물이 재배되었다.
단·차·도자기 등의 수출로 많은 은이 유입되었다.

5

사회 탐구 영역



스콜라 철학이 나타났다.
계몽 사상이 확산되었다.
대학이 자치적으로 운영되었다.