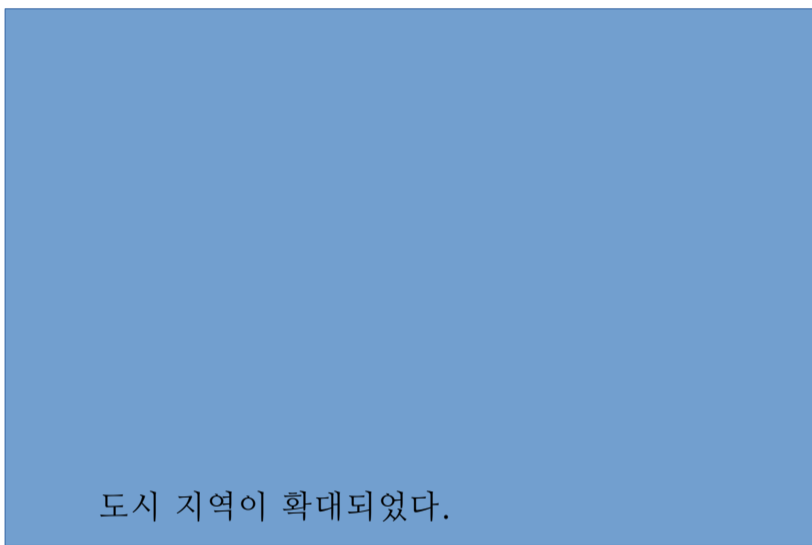
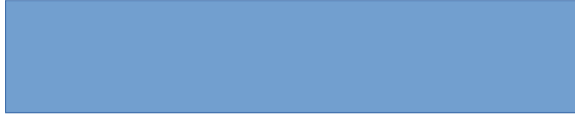


사회 탐구 영역

1

○문제지에 수험번호와 성명을 정확하게 기입하시오.



변화시킬 수 있는 방법으로 거리가 먼 것은? [2 점]

사회 탐구 영역

2

9. 다음 공청회 내용과 관계 깊은 발전소의 특징은? [3 점]

7. 다음과 관계 깊은 개념으로 옳은 것은? [2 점]

3

사회 탐구 영역

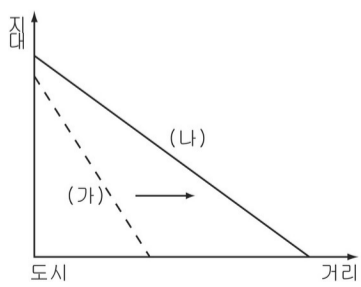


나는오늘자리시간에메버이론에대하여배운후 의문점을 갖게 되었다 . 시내 버스나 기차 요금은 이론과 달리 다음과 같은 그래프처럼 나타나기 때문이다 .



생산성 향상을 위해 자원이 풍부한 지역을 개발한다.
1 차 산업보다 2 · 3 차 중심의 공업 구조가 효과적이다.

요인을 <보기>에서 고르면? (단, 지대=시장 가격-생산비-운송비) [2 점]



사회 탐구 영역

4

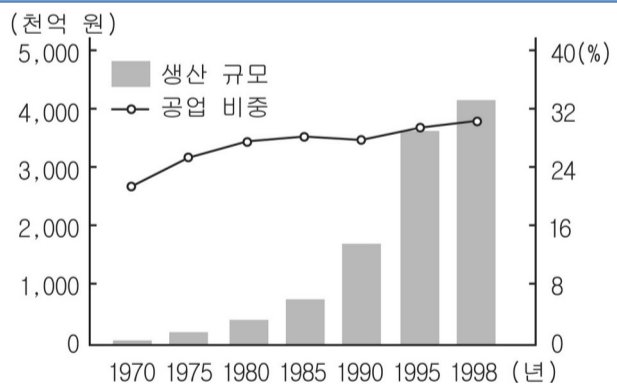


유통 구조 개선 방안



? [2 점]

(단위: 천 톤, %)



18. 다음 두 자료를 통해 유추한 사실로 옳은 것은? [3 점]

사회 탐구 영역

