

# 제 ⑥ 교시 음악

1. 다음 중 타악기군에 속하지 않는 것은?  
① 실로폰    ② 탬버린    ③ 팀파니    ④ 바이올린

2. 다음 설명에 해당하는 연주 기호는?  
음의 길이를  $\frac{1}{2}$  로 짧게 끊어서 연주한다.

- ①
- ②
- ③
- ④

3. 다음 중 ㉠에 공통으로 들어갈 말은?

교가를 ( ㉠ ) 하겠습니다.

선생님, ( ㉠ ) 이/가 무엇인가요?

( ㉠ ) 은/는 여러 사람이 하나의 가락을 함께 노래하는 것입니다. 다같이 불러 보겠습니다.

- ① 독창    ② 제창    ③ 합주    ④ 추임새

4. 다음 악보의 연주 순서로 알맞은 것은?

- ① ㉠ - ㉡ - ㉢ - ㉣ - ㉤
- ② ㉠ - ㉡ - ㉢ - ㉣ - ㉤ - ㉥
- ③ ㉠ - ㉡ - ㉢ - ㉣ - ㉠ - ㉡ - ㉢
- ④ ㉠ - ㉡ - ㉢ - ㉣ - ㉤ - ㉣ - ㉤ - ㉠

5. 다음 중 두 음의 간격이 반음인 것은?

- ① ㉠ - ㉡    ② ㉡ - ㉢    ③ ㉢ - ㉣    ④ ㉣ - ㉤

[6~7] 다음은 「즐거운 봄」의 일부이다. 물음에 답하시오.

(가)

6. 위 곡에 알맞은 박자표는?  
①  $\frac{2}{4}$     ②  $\frac{3}{4}$     ③  $\frac{4}{4}$     ④  $\frac{6}{8}$

7. (가)의 연주 방법으로 알맞은 것은?  
① 점점 세게    ② 점점 느리게  
③ 점점 여리게    ④ 점점 빠르게

8. 다음 설명에 해당하는 작곡가는?

- 오스트리아 태생의 고전주의 작곡가
- 대표곡: 오라토리오 「천지창조」, 교향곡 「놀람」 등

- ① 우륵    ② 안익태    ③ 하이든    ④ 존 케이지

9. 다음 중 ㉠에 공통으로 들어갈 말은?

오페라 「요술피리」 감상문    ○월 ○일

오늘 모차르트가 작곡한 오페라를 감상하였다. 연주자가 독창으로 부른 ( ㉠ ) 의 선율이 정말 아름다웠다. 특히 '밤의 여왕 ( ㉠ )' 라고 불리는 곡의 원 제목이 「지옥의 복수심이 내 마음속에 끓고」라는 것을 알게 되었다.

- ① 재즈    ② 아리아    ③ 돌림노래    ④ 아 카펠라

[10~12] 다음은 「얼굴」의 일부이다. 물음에 답하시오.

Andante    (가)

10. 위 곡의 빠르기는?  
① 느리게    ② 보통 빠르게  
③ 빠르게    ④ 매우 빠르게

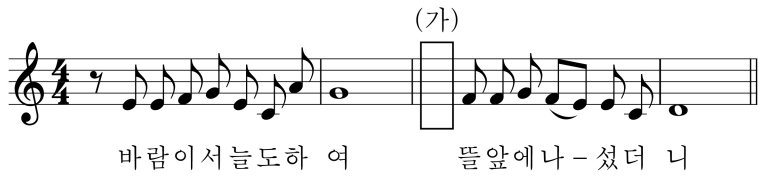
11. 위 곡의 박자 짓기로 알맞은 것은?

- ①
- ②
- ③
- ④

12. (가)에 해당하는 피아노 건반은?

- ① ㉠    ② ㉡    ③ ㉢    ④ ㉣

[13~14] 다음은 「별」의 일부이다. 물음에 답하시오.



13. 위 곡의 조성은?

- ① 나장조 ② 다장조 ③ 라장조 ④ 마장조

14. (가)에 들어갈 쉼표는?

- ① ② ③ ④

15. 다음 중 각 나라와 음악극이 바르게 연결되지 않은 것은?

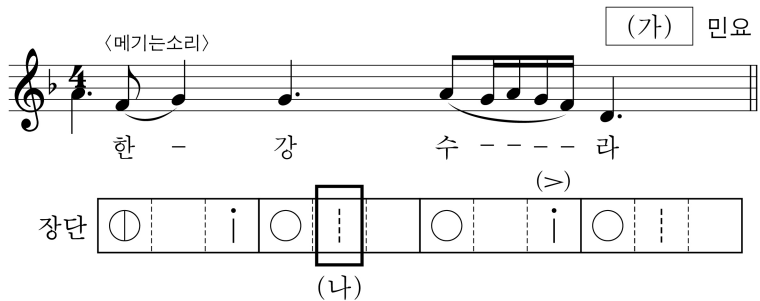
- ① 중국 - 경극 ② 케냐 - 산조  
③ 일본 - 가부키 ④ 대한민국 - 판소리

16. 다음 중 그림에 해당하는 시대는?



- ① 삼국 ② 통일신라 ③ 고려 ④ 조선

[17~19] 다음은 「한강수타령」의 일부이다. 물음에 답하시오.



17. (가)에 들어갈 말은?

- ① 경기 ② 남도 ③ 동부 ④ 서도

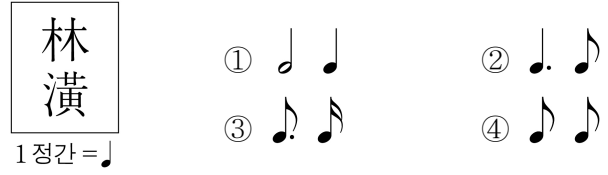
18. 위 곡에 알맞은 장단은?

- ① 굿거리 ② 중모리 ③ 진양조 ④ 휘모리

19. (나)의 구음과 장구 연주법을 알맞게 짝지은 것은?

- ① 덕 - 북편을 친다.  
② 덩 - 채로 북편을 겹쳐 친다.  
③ 더러러러 - 채로 채편을 굴린다.  
④ 기덕 - 채편과 북편을 함께 친다.

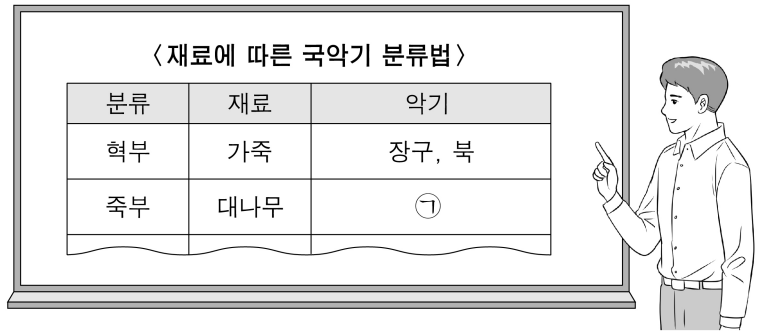
20. 다음 정간에 해당하는 음의 길이는?



21. 다음 중 우리나라 현악기로만 나열된 것은?

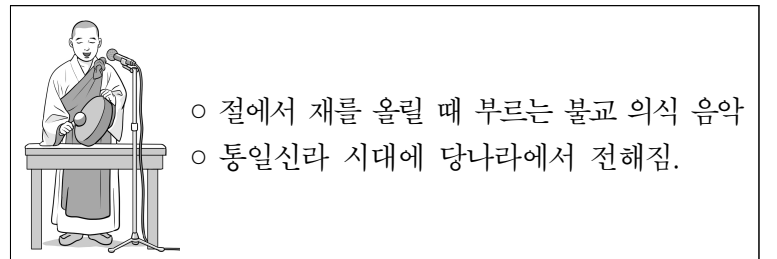
- ① 박, 당피리 ② 장구, 편종  
③ 가야금, 거문고 ④ 가야금, 향피리

22. 다음 중 ㉠에 해당하는 악기는?



- ① 훈 ② 단소 ③ 실로폰 ④ 팽과리

23. 다음 설명에 해당하는 것은?



- ① 범패 ② 아리랑 ③ 뮤지컬 ④ 강강술래

24. 다음 중 유네스코 인류 무형 문화유산에 등재된 우리나라 문화유산이 아닌 것은?

- ① 농악 ② 케이팝  
③ 판소리 ④ 종묘 제례악

25. 다음 중 ㉠에 공통으로 들어갈 말은?



- ① 공연 ② 기획 ③ 평가 ④ 리허설