

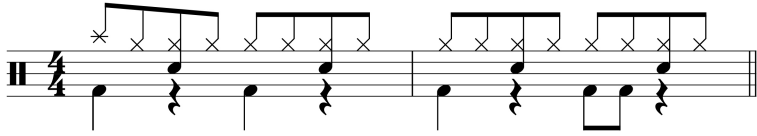
제 7 교시

음악

1. 다음 중 썸머림 기호에 해당하지 않는 것은?

- ① mp ② f ③ \frown ④ \rightrightarrows

2. 다음 악보를 연주하는 악기는?



- ① 드럼 ② 리코더 ③ 트롬본 ④ 우쿨렐레

[3~5] 다음은 「월칭 마틸다」의 일부이다. 물음에 답하시오.



3. 위 곡의 조성은?

- ① 다장조 ② 라장조 ③ 마장조 ④ 바장조

4. (가)와 높이가 같은 음은?



5. (나)에 해당하는 화음은?

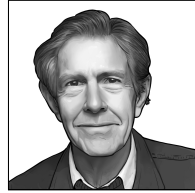


6. 다음 대본 내용에 해당하는 작품은?

〈오늘의 클래식〉
 진행자: 오늘 소개할 곡은 10편의 그림이 음악으로 묘사된 표제 음악입니다. 이 곡은 친구의 유작 전시회를 보고 무소르스키가 작곡한 피아노 모음곡입니다.
 ... (후략) ...

- ① 마왕 ② 울게 하소서
- ③ 월광 소나타 ④ 전람회의 그림

7. 다음 설명에 해당하는 음악은?



- 작곡가: 존 케이지
- 작품명: 「4분 33초」
- 특징: 아무런 연주 없이 공연장의 여러 소리를 듣게 함.

- ① 풍류 음악 ② 우연성 음악
- ③ 컨트리 음악 ④ 낭만주의 음악

8. 다음 중 ㉠에 해당하는 것은?

공연 안내

○○합창단 제○○회 정기 연주회
 - 일시: 2026년 ○월 ○일(토) 오후 7시
 - 장소: ○○아트홀 대공연장

이번 공연은 악기의 반주 없이
 단원들의 목소리만으로 연주하는 합창곡인 (㉠)로 진행됩니다.

- ① 산조 ② 교향시 ③ 대취타 ④ 아 카펠라

[9~11] 다음은 뮤지컬 악곡의 일부와 이 곡에 대한 설명이다. 물음에 답하시오.

Allegro

꿈 속 에 보 이 는 - 그 대 모 습

곡 설명 크리스틴은 흰 가면을 쓴 유령에게 이끌려 지하로 가면서 유령과 함께 이 곡을 부른다.

9. 위 곡이 나오는 뮤지컬은?

- ① 렌트 ② 빨래
- ③ 레 미제라블 ④ 오페라의 유령

10. 위 곡의 빠르기는?

- ① 매우 느리게 ② 느리게
- ③ 보통 빠르게 ④ 빠르게

11. ㉠에 들어갈 음표는?

- ① \bullet ② \bullet ③ \bullet ④ \bullet

12. 다음 설명에 해당하는 시대는?



이 시대는 르네상스와 고전 사이의 시대입니다.
 대표 작곡가로는 비발디, 바흐, 헨델이 있습니다.

- ① 고대 ② 중세 ③ 바로크 ④ 현대

13. 다음 박자 짓기에서 (가)에 해당하는 위치는?

(가)

① ①
② ②
③ ③
④ ④

14. 다음 설명에 해당하는 악기는?

○ 목관 악기군
○ 플루트, 클라리넷, 비순, 호른과 함께 목관 5중주에 편성
○ 대표곡: 영화 「미션」 O.S.T. 중 「가브리엘의 ○○○」

- ① 오보에 ② 템버린 ③ 트럼펫 ④ 팀파니

15. 다음 중 풍물놀이의 구성 악기에 해당하지 않는 것은?

- ① 징 ② 장구 ③ 가야금 ④ 팽과리

[16~17] 다음은 「몽금포타령」의 일부이다. 물음에 답하시오.

장 단 ① | ② | ③ | ④

16. 위 장단의 길이는?

- ① 7박 ② 12박 ③ 13박 ④ 15박

17. 위 장단의 ㉠~㉣ 중 가장 세게 쳐야 하는 곳은?

- ① ㉠ ② ㉡ ③ ㉢ ④ ㉣

[18~19] 다음 표를 보고 물음에 답하시오.

종류	판소리	(㉠)
공통점	판소리 창법을 사용	
차이점	(㉡)의 북장단으로 반주	국악 관현악으로 반주
	한 사람이 다양한 역할을 연기	여러 사람이 각자의 배역을 연기

18. ㉠에 해당하는 우리나라 음악극은?

- ① 창극 ② 가부키 ③ 칸초네 ④ 삼현육각

19. ㉡에 해당하는 용어는?

- ① 고수 ② 범패 ③ 시김새 ④ 시나위

20. 다음 설명에 해당하는 것은?

○ 강원도, 함경도 민요는 애원조의 노래가 많고, 경상도 민요는 경쾌함이 특징이다.
○ 지역: 강원도, 함경도, 경상도
○ 대표 민요: 왜지나 칭칭 나네, 강원도 아리랑

- ① 경기 민요 ② 남도 민요 ③ 동부 민요 ④ 서도 민요

21. 다음 중 ㉠에 공통으로 들어갈 말은?

○ 고려는 당나라와 송나라에서 (㉠)과 아악을 들여온 후 향악, (㉠), 아악을 구분하기 시작함.
○ (㉠)에는 「보허자」와 「낙양춘」이 있음.

- ① 당악 ② 실내악 ③ 왕산악 ④ 창작 국악

22. 다음 설명에 해당하는 악곡은?

오늘 밤 공연에서 연주할 기악곡은 원래 '용비어천가'의 노래말을 사용한 성악곡이었다.
맞아. 그 곡 제목이 '백성과 더불어 즐긴다'는 뜻이라고 하니 즐거울 것 같아.
오~ 그런 뜻이었구나!

- ① 수제천 ② 심청가
③ 여민락 ④ 종묘 제례악

23. 다음 밑줄 친 ㉠에 해당하는 마침법은?

■ 메모장 ■
<마침법>
악구나 악절, 곡 전체에서 음악의 일정 단위를 마무리하는 화음 진행
• ㉠ V(V₇)→I의 진행이며, 끝나는 느낌이 든다.

- ① 반마침 ② 거짓마침
③ 바른마침 ④ 벗어난마침

24. 다음 설명에 해당하는 음악 형식은?

○ '제시부-발전부-재현부'로 구성
○ 고전주의 시기에 완성된 기악곡 형식

- ① 긴자진 형식 ② 소나타 형식
③ 한도막 형식 ④ 메기고 받는 형식

25. 다음 설명에 해당하는 용어는?

컴퓨터와 전자 악기 간에 디지털 신호를 주고받기 위해 만든 표준 신호 체계

- ① CD ② BGM ③ UCC ④ MIDI