

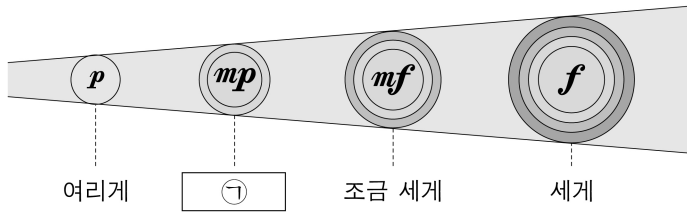
11. 다음 설명에 해당하는 것은?

판소리를 공연할 때, 고수나 청중이 노래에 맞춰 '얼씨구', '좋다', '지화자' 등을 외치며 흥을 돋우는 소리



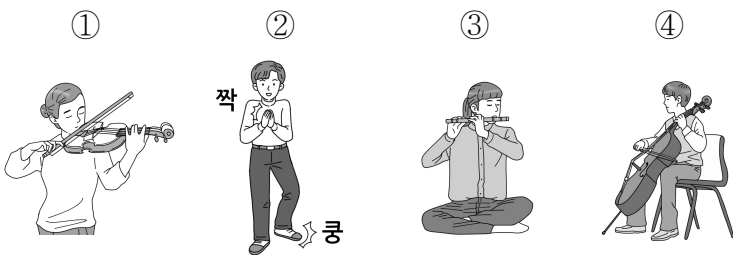
- ① 발림
- ② 장단
- ③ 아니리
- ④ 추임새

12. 다음 중 ㉠에 알맞은 말은?



- ① 매우 세게
- ② 매우 빠르게
- ③ 조금 여리게
- ④ 음을 짧게 끊어서

13. 다음 중 신체를 활용한 타악기로 가장 알맞은 것은?

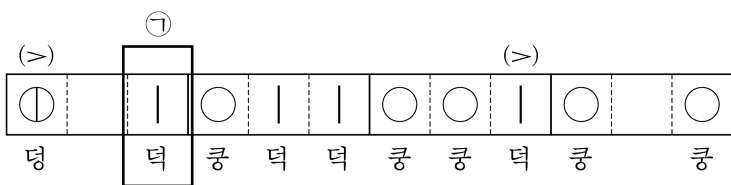


14. 다음 설명에 해당하는 노래 형태는?

○ 여러 사람이 두 개 이상의 성부를 함께 노래하는 것
○ 목소리의 어울림이 만들어 내는 음악의 아름다움을 느낄 수 있음.

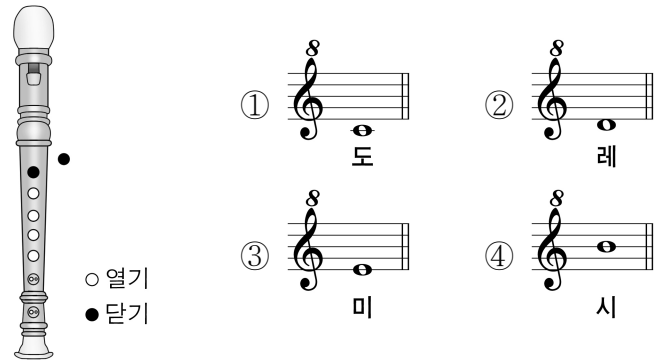
- ① 독주
- ② 독창
- ③ 합주
- ④ 합창

15. 다음 중 ㉠에 해당하는 장구 연주 방법은?



- ① 북편을 친다.
- ② 채편을 친다.
- ③ 북편을 가볍게 굴러 친다.
- ④ 북편과 채편을 함께 친다.

16. 그림과 같이 소프라노 리코더를 연주할 때 해당하는 음은?

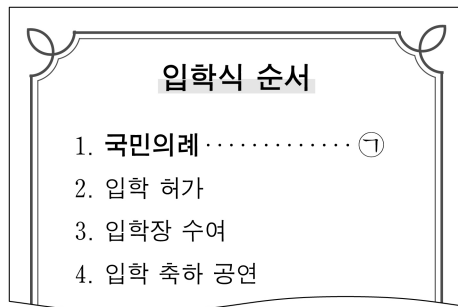


17. 다음 설명에 해당하는 것은?

변화된 음을 원래의 음으로 연주

- ① ♯
- ② #
- ③ ♭
- ④ p

18. 다음 중 ㉠에 가장 어울리는 음악은?



- ① 애국가
- ② 자장가
- ③ 결혼 행진곡
- ④ 졸업식 노래

19. 다음 설명에 해당하는 것은?

○ 전라도 지방에서 전해 내려오는 민속놀이이다.
○ 여러 사람이 손을 잡고 둥글게 돌면서 노래를 한다.



- ① 손가마 놀이
- ② 포구락 놀이
- ③ 강강술래 놀이
- ④ 다리 세기 놀이

20. 다음 설명에 해당하는 형식은?

○ 한 사람이 먼저 앞소리를 메기고, 여러 사람이 뒷소리를 받는 형식
○ 떨치 후리는 소리, 모심는 소리 등 일노래에 많이 나타남.

- ① AB 형식
- ② 시조 형식
- ③ 긴자진 형식
- ④ 메기고 받는 형식