

제 7 교시 기술 · 가정

1. 다음 ㉠에 공통으로 들어갈 말은?

- 스텐버그(Sternberg, R.)의 '사랑의 삼각형 이론'에서 사랑을 구성하는 세 가지의 요소는 ㉠, 친밀감, 헌신이다.
- ㉠은 상대에게 신체적 매력과 성적 몰입을 느끼는 요소이다.

- ① 슬픔 ② 열정 ③ 우정 ④ 지식

2. 다음 사례를 통해 알 수 있는 부모의 양육 태도는?

내 동생은 군것질을 좋아해서 과자를 과하게 섭취한다. 그런데 아버지께서는 동생에게 바른 식습관을 교육하시기는커녕 동생이 마음대로 하여도 무관심하시다.

- ① 공격적 양육 태도 ② 방임적 양육 태도
③ 통제적 양육 태도 ④ 권위주의적 양육 태도

3. 다음 ㉠에 공통으로 들어갈 말은?

- ㉠은/는 태아에게 모체의 영양소를 공급한다.
- ㉠은/는 모체의 자궁 내벽에 위치하여 태아와 탯줄로 연결되어 있다.

- ① 질 ② 정자 ③ 태반 ④ 난자

4. 다음에서 설명하는 것은?

출산 도중이나 산후에 자궁, 질, 외음부 등에 세균이 침투하여 염증을 일으키면서 높은 열이 나는 증상이다.

- ① 이슬 ② 입덧 ③ 태동 ④ 산욕열

5. 다음에서 설명하는 것은?

우리 함께 장난감 집을 만들어 보자. 좋아. 나는 벽을 쌓을게.

유아가 역할 분담을 하고 공동의 목표 달성을 위해 놀이를 조직적으로 진행한다.



- ① 병행 놀이 ② 협동 놀이
③ 혼자 놀이 ④ 방관자 놀이

6. 표에서 녹색 소비 실천 방법에만 '✓'를 표시한 학생은?

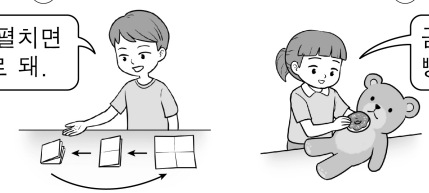
실천 방법	학생	A	B	C	D
친환경 상품을 구매한다.		✓	✓		✓
재활용이나 재사용을 통해 자원과 에너지 소비를 줄인다.		✓		✓	✓
소비의 빈도나 양을 늘려 필요하지 않아도 구매한다.			✓	✓	✓

- ① A ② B ③ C ④ D

7. 다음 ㉠, ㉡에 해당하는 것이 옳게 짝지어진 것은?

㉠ 이것을 펼치면 원래대로 돼.

㉡ 곰돌아, 배고프지? 빵 먹자.




- ㉠ ㉡
- ① 가역성 물활론적 사고
② 도덕적 사고 비판적 사고
③ 비판적 사고 도덕적 사고
④ 물활론적 사고 가역성

8. 다음 중 약식동원에 대한 설명으로 옳지 않은 것은?

- ① 2첩 반상을 기본으로 한다.
② 약과 음식은 근원이 같다는 의미이다.
③ 음식을 바르게 섭취함으로써 건강을 유지한다.
④ 삼계탕, 약밥 등에 약식동원 사상이 잘 드러난다.

9. 다음과 같은 의생활 문화를 가진 나라는?

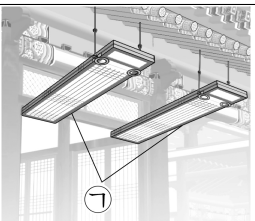
전통 의상인 기모노는 앞이 트여 있어 폭이 넓은 허리띠인 오비로 앞길을 여며 입는다.



① 인도 ② 일본
③ 중국 ④ 베트남

10. 다음 ㉠에 해당하는 것은?

한옥에서는 ㉠을/를 들어 올린 후 위쪽에 고정하여 통풍의 효과를 높인다.



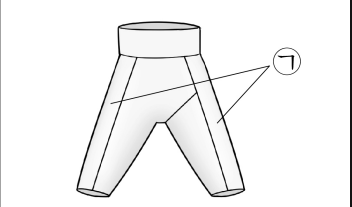
- ① 굴뚝 ② 마루 ③ 구들장 ④ 분합문

11. 다음에서 설명하는 것은?

- 금융 상품을 선택할 때 고려하는 요소이다.
- 가격 상승이나 이자 수익을 기대할 수 있는 정도를 의미한다.

- ① 상징성 ② 수익성 ③ 학습성 ④ 환금성

12. 그림의 한복 바지에서 ㉠의 명칭은?



① 깃 ② 버선
③ 허리 ④ 마루폭

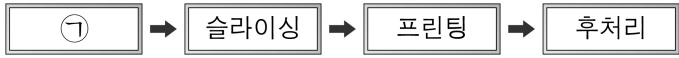
13. 다음 상황에 해당하는 노년기 적응 유형은?



커피에 관심이 많았는데 이번에 바리스타 자격증을 뒀어요. 앞으로 계속 사회 활동을 해야겠어요.

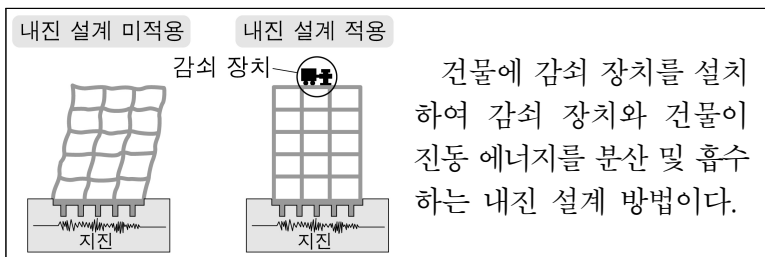
- ① 무장형 ② 분노형 ③ 은둔형 ④ 자학형

14. 3D 프린팅 과정 중 ㉠에 대한 설명으로 알맞은 것은?



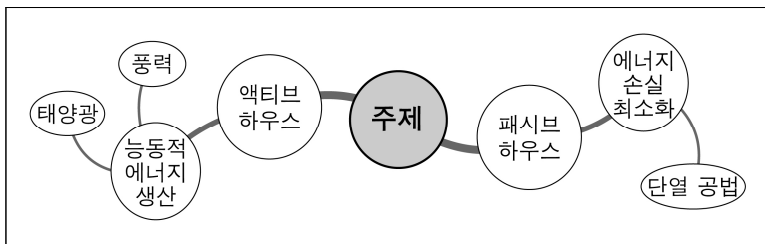
- ① 3D 프린터를 이용해 제품을 출력한다.
 ② 3D 설계 소프트웨어로 원하는 물체를 설계한다.
 ③ 출력된 제작물의 표면을 다듬거나 도색 작업을 한다.
 ④ 설계된 3D 모델을 여러 개의 얇은 층으로 나뉘어진 데이터로 변환한다.

15. 다음에서 설명하는 것은?



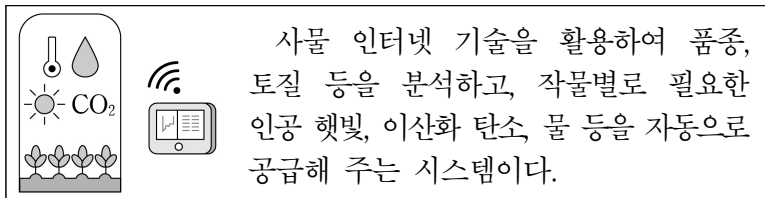
- ① 내화 설계 ② 단열 설계 ③ 제진 설계 ④ 회로 설계

16. 다음 마인드맵의 주제로 알맞은 것은?



- ① GPS ② 가상 현실
 ③ 원격 의료 기술 ④ 에너지 제로 하우스

17. 다음에서 설명하는 것은?



- ① 홀로그램 ② 세포 융합
 ③ 연료 전지 ④ 스마트 농장

18. 다음 대화의 주제로 알맞은 것은?

주로 낙후된 지역이나 소외된 계층을 배려하여 지속적인 생산과 소비가 가능하도록 만들어진 기술의 사례를 발표해 볼까요?



페트병 전구, 라이프 스트로, 플레이 펌프 등이 있어요.



- ① 인공 지능 ② 적정 기술 ③ 증강 현실 ④ 스마트 시티

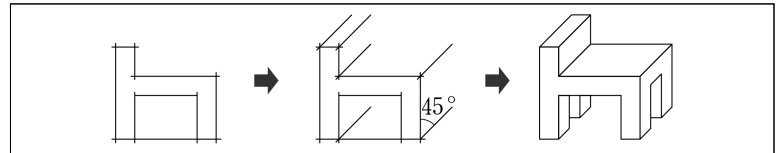
19. 다음 ㉠에 들어갈 말은?

■ 빅 데이터의 특징 ■

- 규모(Volume): 데이터의 규모가 방대하다.
- ㉠: 데이터의 생성 주기가 짧다.
- 다양성(Variety): 다양한 종류의 데이터를 포함한다.

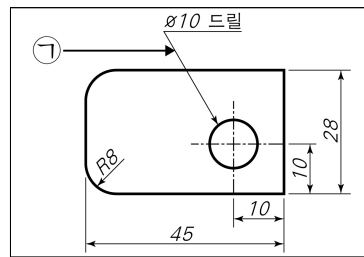
- ① 가치(Value) ② 속도(Velocity)
 ③ 정확성(Veracity) ④ 시각화(Visualization)

20. 그림과 같은 방법으로 물체를 나타내는 도면은?



- ① 전개도 ② 평면도 ③ 사투상도 ④ 우측면도

21. 도면에서 ㉠이 가리키는 선의 명칭은?



- ① 숨은선 ② 가상선
 ③ 지시선 ④ 절단선

22. 다음에서 설명하는 것은?

○ 국제 표준화 기구에서 인정하는 특허이다.
 ○ 기술 표준을 적용할 때 필수적으로 사용하여야 하는 특허이다.

- ① 사업 등록 ② 시장 조사 ③ 창업 자금 ④ 표준 특허

23. 다음 설명에 해당하는 발명 기법은?

○ 주제: 날개 없는 선풍기

	장점 (Plus)	단점 (Minus)	흥미로운 점 (Interesting)
아이디어	회전하는 날개에 다칠 위험이 없다.	가격이 비싸다.	날개가 보이지 않아 신기하다.

- ① PMI ② 스캐퍼 ③ 트리즈 ④ 평가 행렬법

24. 다음 ㉠에 들어갈 말은?

특허권은 자신의 발명을 일반 대중에게 ㉠ 하는 대가로 일정 기간 독점권을 갖게 되는 제도이다.

- ① 공개 ② 모방 ③ 제거 ④ 지시

25. 다음에서 설명하는 것은?

○ 내연 기관과 전동기를 동력원으로 사용하는 자동차이다.
 ○ 외부 전원에 플러그를 꽂아 축전지를 충전할 수 있다.

- ① 디젤 자동차 ② 수소 자동차
 ③ 증기 자동차 ④ 플러그 인 하이브리드 자동차