



13. 다음 중 씨름 경기에서 사용하는 용구는?

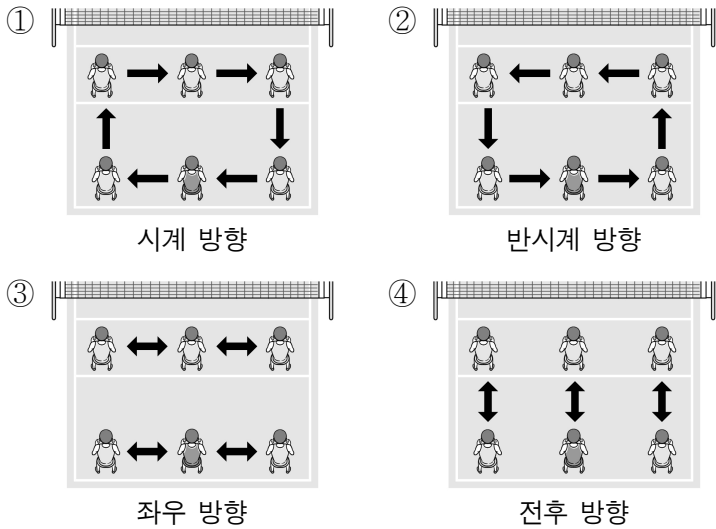
- ① 살바 ② 포환 ③ 글러브 ④ 스파이크

14. 다음 설명에 해당하는 종목은?

- 서비스로 경기를 시작한다.
- 서비스는 본인 코트에 공이 먼저 닿고 네트를 넘어 상대 코트에 떨어지도록 해야 한다.

- ① 배구 ② 탁구 ③ 테니스 ④ 배드민턴

15. 다음 중 배구 경기의 로테이션으로 옳은 것은?

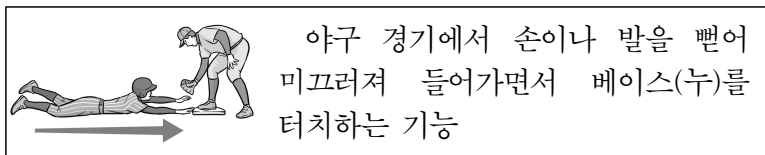


16. 다음 설명에 해당하는 배구 포지션은?

- 수비 전문 선수이다.
- 공격, 서비스, 블로킹을 할 수 없다.
- 후위 선수와 윗수 제한 없이 교체 가능하다.

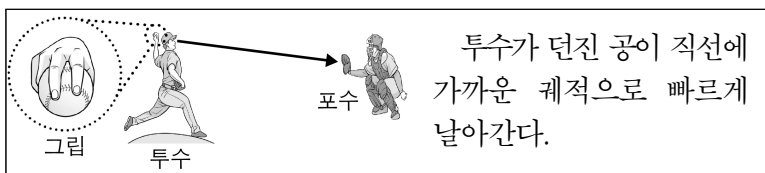
- ① 세터 ② 리베로 ③ 블로커 ④ 후위 공격수

17. 다음 설명에 해당하는 것은?



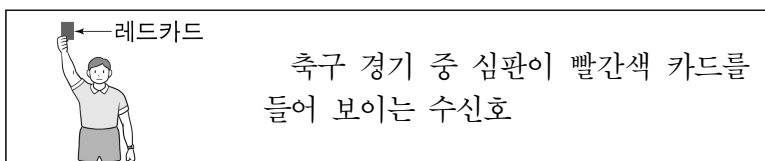
- ① 스윙 ② 캐치 ③ 슬라이딩 ④ 희생 번트

18. 다음 설명에 해당하는 것으로 가장 적절한 것은?



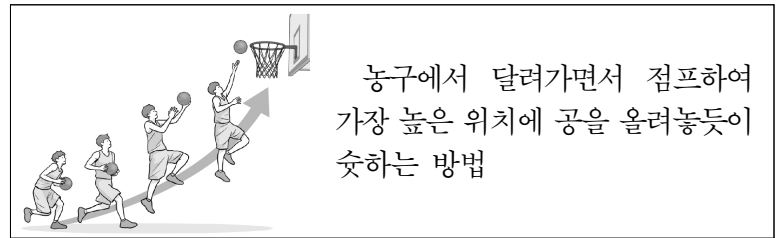
- ① 커브 ② 슬라이더 ③ 체인지업 ④ 패스트볼(직구)

19. 다음 설명에 해당하는 것은?



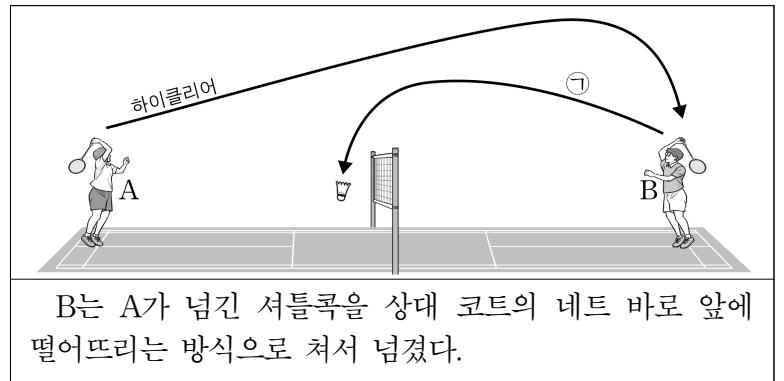
- ① 경고 ② 퇴장 ③ 스토크인 ④ 코너킥

20. 다음 설명에 해당하는 것은?



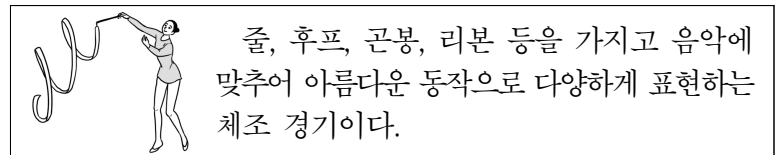
- ① 발리슛 ② 헤딩슛 ③ 다이빙 슛 ④ 레이업 슛

21. 다음과 같은 배드민턴 경기 상황에서 ㉠에 해당하는 기술은?



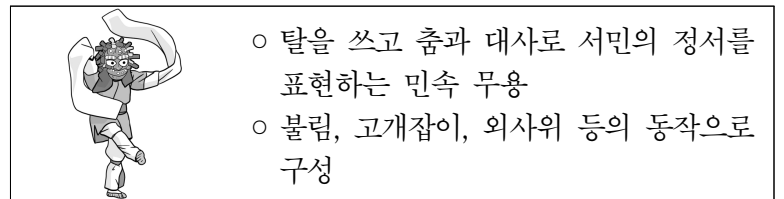
- ① 드롭 ② 푸시 ③ 스매싱 ④ 헤어핀

22. 다음 설명에 해당하는 종목은?



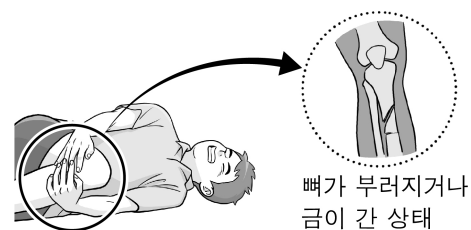
- ① 기계 체조 ② 리듬 체조 ③ 새천년 체조 ④ 청소년 체조

23. 다음 설명에 해당하는 민속 무용은?



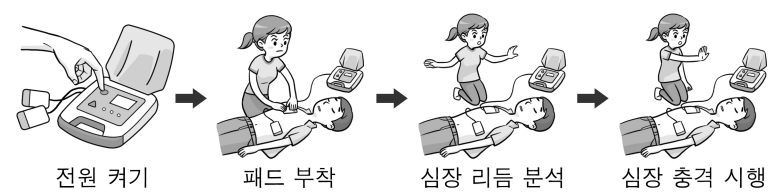
- ① 승무 ② 부채춤 ③ 봉산탈춤 ④ 강강술래

24. 그림에 해당하는 스포츠 손상은?



- ① 경련 ② 골절 ③ 출혈 ④ 탈구

25. 그림과 같은 순서로 사용하는 응급 처치 기구는?



- ① 지혈대 ② 구명조끼 ③ 마우스 가드 ④ 자동 심장 충격기(AED)