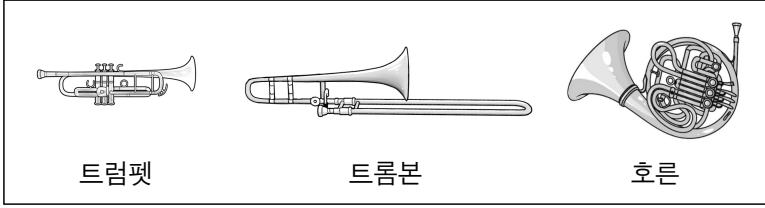


제 7 교시

음악

1. 그림에 해당하는 악기군은?



- ① 타악기 ② 현악기 ③ 건반 악기 ④ 금관 악기

2. 다음 낮은음자리표에 따른 계이름은?



- ① 미 ② 파
③ 솔 ④ 라

3. 다음과 같은 특징을 가진 춤곡은?

- 3박자의 가볍고 경쾌한 리듬을 사용
- 오스트리아와 독일 지방에서 유래한 민속춤
- 요한 슈트라우스에 의해 예술성 높은 음악으로 발전

- ① 범패 ② 삼바 ③ 승무 ④ 왈츠

[4~6] 「음악에」의 일부이다. 물음에 답하시오.



4. (가)에 알맞은 박자표는?

- ① $\frac{2}{4}$ ② $\frac{3}{4}$ ③ $\frac{4}{4}$ ④ $\frac{6}{8}$

5. 위 악곡의 빠르기는?

- ① 매우 느리게 ② 느리게
③ 보통 빠르게 ④ 빠르게

6. 위 악곡의 'p'보다 세기가 더 여린 것은?

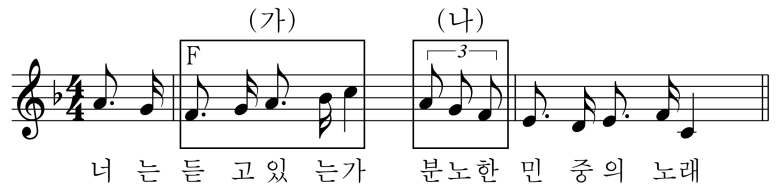
- ① pp ② mf ③ f ④ ff

7. 다음 설명에 해당하는 음악 사조는?

- 소나타 형식의 완성
- 형식미를 추구하고 조화와 균형을 중시
- 대표곡: 하이든 「놀람 교향곡」, 베토벤 「운명 교향곡」 등

- ① 고전주의 ② 민족주의 ③ 인상주의 ④ 원시주의

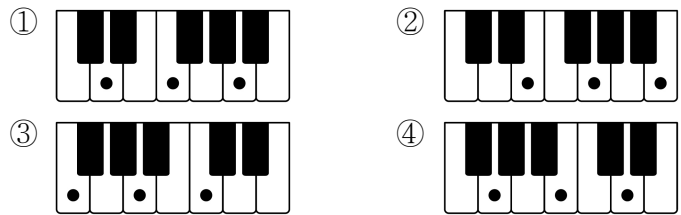
[8~10] 「민중의 합창」의 일부이다. 물음에 답하시오.



8. 위 뮤지컬 악곡에 대한 설명으로 옳은 것은?

- ① 「레 미제라블」에서 민중들이 부르는 노래이다.
② 「캣츠」에서 천상으로 향할 고양이를 선택하는 노래이다.
③ 「오페라의 유령」에서 가면을 쓴 남자가 부르는 노래이다.
④ 「지킬 앤 하이드」에서 꿈꾸는 미래의 순간이 올 것을 확신하며 지킬 박사가 부르는 노래이다.

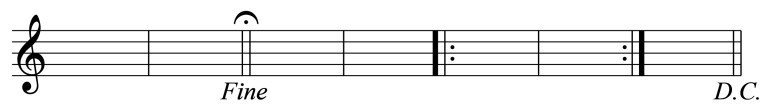
9. (가)에 나온 F 코드의 피아노 건반 위치는?



10. (나)와 같은 길이의 음표는?



11. 다음 악보에서 연주해야 하는 마디의 수는?



- ① 10마디 ② 11마디 ③ 12마디 ④ 13마디

12. 다음 설명에 해당하는 것은?

- 가톨릭 교회에서 사용하는 의식 음악
- 중세 시대 라틴어 가사로 된 무반주 음악

- ① 발라드 ② 소나타
③ 세레나데 ④ 그레고리오 성가

13. 그림에 해당하는 연주 형태는?



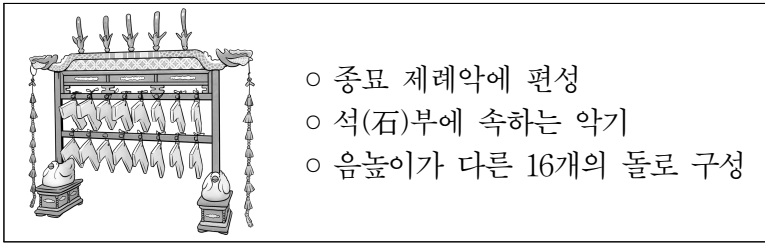
- ① 금관 3중주 ② 목관 3중주
③ 현악 3중주 ④ 피아노 3중주

[14~15] 「경복궁 타령」의 일부이다. 물음에 답하시오.

자진타령장단

(가)

14. 위 악곡은 어느 지역의 민요인가?
 ① 경기 민요 ② 남도 민요 ③ 서도 민요 ④ 제주 민요
15. (가) 장구 장단에서 구음 '덩'을 연주하는 횟수는?
 ① 3회 ② 4회 ③ 5회 ④ 6회
16. 다음 설명에 해당하는 악기는?



- ① 단소 ② 장구 ③ 편경 ④ 가야금

17. 다음 대화에서 ㉠에 들어갈 말은?

통일 신라 시대의 (㉠)에 대해 알고 있니?

그럼! 3개의 현악기인 가야금, 거문고, 향비파와 3개의 관악기인 대금, 중금, 소금이 있어.

- ① 병창 ② 수제천 ③ 영산회상 ④ 삼현 삼죽

18. 다음 설명에 해당하는 시대는?

○ 서양 음악의 유입
 ○ 1951년 국립국악원 개원 이후 다양한 국악 기관 설립
 ○ 국악과 대중음악을 비롯한 다양한 장르의 음악이 접목된 국악곡 창작

- ① 상고 시대 ② 고려 시대 ③ 조선 시대 ④ 근·현대

19. 다음 설명에 해당하는 것은?



- ① 농악 ② 시조 ③ 생소병주 ④ 레치타티보

20. 다음 대화에서 ㉠에 들어갈 말은?

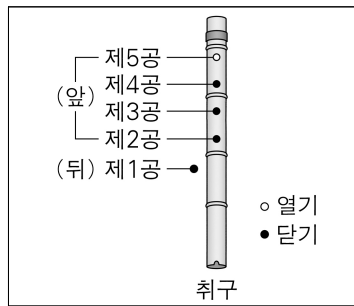
3:30

정말 멋진 공연이네!
 (㉠)를 사용해서 민요 특유의 멋이 느껴졌어.

(㉠)는 가락을 꾸며 주는 표현 기법이잖아.
 떠는 소리, 꺾는 소리, 평으로 내는 소리 등이 있어.

- ① 대취타 ② 벨칸토 ③ 시김새 ④ 스타카토

21. 다음 단소의 운지법에 해당하는 율명은?



- ① 중(仲)
 ② 임(林)
 ③ 황(潢)
 ④ 태(汰)

22. 다음 설명에 해당하는 것은?

○ 원작자의 동의를 얻어 원곡의 리듬이나 악기 구성 등을 바꾸어 새롭게 만드는 것
 ○ 예: 「달리기」, 「제주도 푸른 밤」 등

- ① 라임 ② 푸가 ③ 리메이크 ④ 아 카펠라

23. 다음 중 ㉠에 들어갈 용어는?

검색어 (㉠) 음악

검색 결과

- (㉠) 페스티벌
- 비틀스, 롤링 스톤즈 등
- 보컬, 일렉트릭 기타, 베이스 기타, 드럼 등

- ① 록 ② 탱고 ③ 트로트 ④ 사물놀이

24. 다음 설명에 해당하는 것은?

○ 공연의 목적과 내용을 정한다.
 ○ 음악 공연의 개최 일시, 장소 등을 정한다.

- ① 공연 기획 ② 공연 발표
 ③ 공연 연습 ④ 공연 평가

25. 다음 ㉠에 해당하는 직업은?

음악과 직업

- 음악 창작자: 작곡가, 작사가, 편곡가 등
- 음악 (㉠): 기타리스트, 피아니스트, 뮤지컬 배우 등

- ① 기자 ② 연주자 ③ 평론가 ④ 음반 제작자