


제 7 교시 음악

1. 다음 설명에 해당하는 작곡가는?

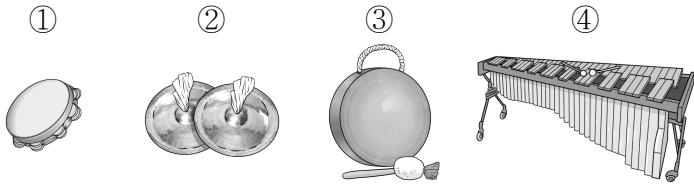
◎ 음악 인물 카드 ◎



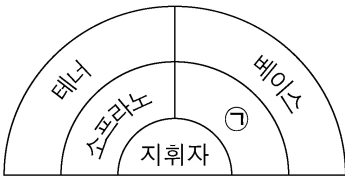
- 낭만주의 시대를 대표하는 폴란드 작곡가
- 대표 작품: 「환상 즉흥곡」, 「영웅 폴로네즈」 등

- ① 쇼팽 ② 베토벤 ③ 하이든 ④ 모차르트

2. 다음 중 가락을 연주할 수 있는 타악기는?



3. 그림과 같은 혼성 4부 합창에서 ㉠에 들어갈 성부는?

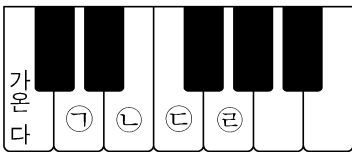


- ① 알토
② 아리아
③ 아 카펠라
④ 레치타티보

[4~5] 「돌아오라 소렌토로」의 일부이다. 물음에 답하시오.

내 맘 속에 잠시 라 도 떠날 때가 없 도 다 -

4. (가) 마디를 피아노로 연주할 때 사용하지 않는 건반은?

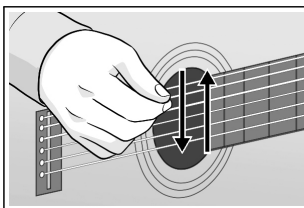


- ① ㉠
② ㉡
③ ㉢
④ ㉣

5. (나)에 해당하는 악상 표현은?

- ① 조금 세게 ② 음을 짧게 끊어서
③ 점점 느리게 ④ 본디(원래) 빠르기로

6. 다음 설명에 해당하는 기타 주법은?



- 손이나 픽을 이용한다.
- 여러 줄을 내려치거나 올려치는 주법이다.

- ① 텅잉 ② 벨칸토 ③ 테누토 ④ 스트로크

[7~9] 「내 맘의 강물」의 일부이다. 물음에 답하시오.

수 많은 날은 떠 - 나 갔어 도 내 맘의 강물 끝없이 흐르네 -

7. ㉠, ㉡, ㉢을 음의 길이가 짧은 것부터 긴 순서대로 배열한 것은?

- ① ㉠ - ㉡ - ㉢ ② ㉠ - ㉢ - ㉡
③ ㉡ - ㉢ - ㉠ ④ ㉢ - ㉠ - ㉡

8. 위 곡의 조성은?

- ① 다장조 ② 라장조 ③ 마장조 ④ 바장조

9. (가)에 알맞은 박자표는?

- ① $\frac{2}{4}$ ② $\frac{3}{4}$ ③ $\frac{4}{4}$ ④ $\frac{6}{8}$

10. 다음 설명에 해당하는 음악 사조는?

- 19세기 후반에 프랑스에서 시작됨.
- 인상주의 회화와 상징주의 문학에서 영향을 받음.
- 대표 작곡가: 드뷔시, 라벨

- ① 고전주의 ② 민족주의 ③ 인상주의 ④ 표현주의

11. 다음 중 변주곡 형식에 대한 설명으로 옳은 것은?

- ① 제시부, 전개부(발전부), 재현부로 구성된다.
② 독주자의 기교를 발휘하는 카덴차가 포함된다.
③ 시, 노래, 피아노 반주가 함께 어우러진 곡이다.
④ 주제가 되는 가락을 바탕으로 리듬, 박자 등을 변화시킨다.

12. 다음 설명에 해당하는 것은?

프랑스 대중 사이에 불리는 가요를 뜻합니다. 대표곡으로는 「사랑의 찬가」, 「상젤리제」 등이 있습니다.

- ① 팝 ② 발레 ③ 샹송 ④ 교향시

13. 다음 설명에 해당하는 것은?

- 20세기 후반 뉴욕 빈민가에서 저항적인 문화로 출발
- 랩, 디제잉, 그래피티 등을 포함

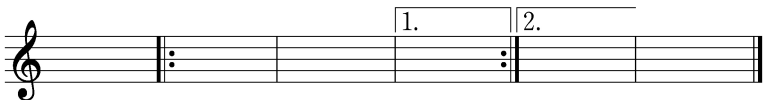
- ① 힙합 ② 블루스
③ 협주곡 ④ 봄의 제전

14. 뮤지컬 구성 요소에 대한 질문에서 A, B에 들어갈 대담으로 옳은 것은?

질문	대담
서곡은 공연이 시작되기 전에 연주되나요?	A
프로덕션 넘버는 공연이 끝난 후 관객들의 환호에 답하는 것인가요?	B

	①	②	③	④
A	예	예	아니요	아니요
B	예	아니요	예	아니요

15. 다음 악보에서 연주해야 하는 마디의 수는?



- ① 6마디 ② 8마디 ③ 10마디 ④ 12마디

16. 다음 설명에 해당하는 것은?

- 독주 기악곡이다.
- 조선 후기에 성행하였다.
- 느린 속도의 장단에서 시작하여 점차 빠른 장단으로 연주한다.

- ① 민요 ② 산조 ③ 교향곡 ④ 판소리

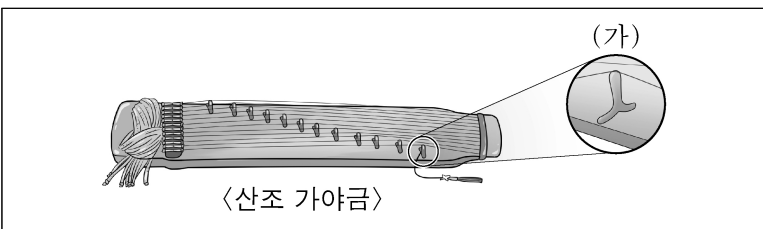
17. 다음 ㉠에 들어갈 용어는?

마을 축제에서 판소리 공연 봤어?
나는 흥을 돋우기 위해서 (㉠)을/를 넣었어.

맞아, 나도 신나서 소리 구절 끝에
“좋다”, “일썤구” 등의 감탄사를 넣었어.

- ① 소리 ② 발림 ③ 아니리 ④ 추임새

18. 그림의 (가)에 대한 설명으로 옳은 것은?



- ① 술대를 사용한다.
 ② 줄을 뜯거나 튕기는 데 사용한다.
 ③ 6줄을 고정하기 위해 만든 굽은 줄이다.
 ④ 기러기 발 모양의 줄 받침대로 소리의 높낮이를 조절한다.

19. 다음 정간보에 대한 설명으로 옳은 것은?

無	仲	仲
潢	林	林
汰	無	
	潢	林

- ① 시작 음은 황(潢)이다.
 ② 가장 낮은 음은 중(仲)이다.
 ③ 임(林)은 떨어져 소리 낸다.
 ④ 정간 안의 율명은 가사를 나타낸다.

[20~21] 「새타령」의 일부이다. 물음에 답하시오.

중중모리장단

(가)

20. 위 악곡은 어느 지역의 민요인가?

- ① 경기 민요 ② 남도 민요 ③ 동부 민요 ④ 제주 민요

21. (가) 부분을 장구로 연주할 때 채편만 치는 횟수는?

- ① 1회 ② 2회 ③ 3회 ④ 4회

22. 다음 설명에 해당하는 악기는?

- 죽(竹)부에 속하는 악기
- 대금처럼 가로로 부는 악기
- 우리나라 관악기 중 가장 높은 소리를 낸.

- ① 소금 ② 생황 ③ 아쟁 ④ 플루트

23. 다음 ㉠에 해당하는 악곡은?

수업 주제: ㉠ 감상

- 이 악곡은 '정음'이라고도 한다.
- 처용무의 반주 음악으로도 쓰인다.
- 연음 형식으로 연주한다.

- ① 시조 ② 창극 ③ 대취타 ④ 수제천

24. 조선 시대 음악에 대한 설명으로 옳은 것을 <보기>에서 고른 것은?

—<보기>—

ㄱ. 퓨전 국악곡이 창작되었다.
 ㄴ. 세종이 정간보를 창안하였다.
 ㄷ. 성종 때 악학계범이 편찬되었다.
 ㄹ. 우륵이 가야금 음악을 발전시켰다.

- ① ㄱ, ㄷ ② ㄱ, ㄹ ③ ㄴ, ㄷ ④ ㄴ, ㄹ

25. 음악 저작물 이용법으로 옳지 않은 것은?

- ① 음악 소프트웨어를 정품으로 구매한다.
 ② 원곡을 리메이크할 때 저작권료를 지불한다.
 ③ 콘서트에서 녹음한 음원을 허가 없이 판매한다.
 ④ 개인이 구입한 음원을 블로그에 공유하지 않는다.