

제 7 교시

기술 · 가정

1. 다음 설명에 해당하는 것은? (단, 스테른버그(Sternberg. R.)의 사랑의 삼각형 이론에 근거한다.)

친밀감, 열정, 헌신의 세 요소가 조화를 이룬 사랑의 유형으로, 상대방과 행복한 관계를 이루게 한다.

- ① 낭만적 사랑 ② 성숙한 사랑 ③ 열빠진 사랑 ④ 우애적 사랑

2. 다음 설명에 해당하는 결혼을 위한 요건으로 가장 적절한 것은?

부모로부터 독립하여 자신과 가족을 부양할 수 있어야 한다.

- ① 경제적 성숙 ② 문화적 성숙 ③ 사회적 성숙 ④ 신체적 성숙

3. 다음의 부모가 보이는 양육 태도의 특징으로 가장 적절한 것은?



- ① 자녀의 선택을 무조건 지지한다. ② 자녀의 의견과 자율성을 인정한다. ③ 자녀를 지나치게 사랑하여 무엇이든 허용한다. ④ 자녀의 의사를 무시하고, 부모의 권위를 이용하여 통제한다.

4. 태아의 성장을 돕는 양수의 역할로 옳은 것을 <보기>에서 고른 것은?

<보기>

- ㄱ. 태아를 보호하는 막이다. ㄴ. 태아의 체온 조절을 돕는다. ㄷ. 외부 충격으로부터 태아를 보호한다. ㄹ. 영양소, 산소, 노폐물의 이동 통로이다.

- ① ㄱ, ㄴ ② ㄱ, ㄹ ③ ㄴ, ㄷ ④ ㄷ, ㄹ

5. 영아 돌보기 중 (가)에 해당하는 것으로 가장 적절한 것은?

영아기의 (가)은/는 아기와 양육자 사이에 친밀감과 유대감 형성에 중요한 요소이며, 눈 맞춤과 신체적 접촉 등을 이용한다.

- ① 배변 훈련 ② 영양 관리 ③ 안정적 애착 ④ 안전한 환경 조성

6. 다음 설명에 해당하는 것은?

젖산균이나 효모 등 미생물의 발효 작용을 이용하여 만든 식품으로 고추장, 된장, 김치 등이 있다.

- ① 건조 식품 ② 냉동 식품 ③ 멸균 식품 ④ 발효 식품

7. 다음 상황에 해당하는 유아기의 사고는?

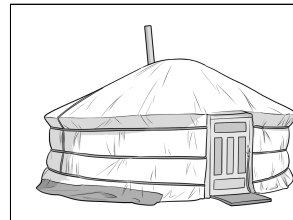


- ① 상징적 사고 ② 직관적 사고 ③ 물활론적 사고 ④ 자기중심적 사고

8. 현재 우리나라의 가족 문화 변화 요인으로 가장 적절한 것은?

- ① 교육의 기회가 감소하였다. ② 가족의 형태가 획일화되었다. ③ 여성의 사회 진출이 증가하였다. ④ 개인주의, 양성평등 의식이 축소되었다.

9. 다음 설명에 해당하는 것은?



- 몽골의 전통 주거 형식이다. ○ 조립과 해체가 쉬워 이동이 편리하다.

- ① 게르 ② 흙집 ③ 이글루 ④ 수상 가옥

10. 다음 설명에 해당하는 가정생활 복지 제도는?

임신 중인 여성 근로자나, 만 8세 이하 또는 초등학교 2학년 이하의 자녀를 둔 근로자가 자녀 양육을 위하여 신청할 수 있는 제도이다.

- ① 기초 연금 제도 ② 육아 휴직 제도 ③ 기초 생활 보장 제도 ④ 노인 장기 요양 보험 제도

11. 다음 재무 설계 과정의 (가), (나), (다)에 해당하는 것은?

현재 재무 상태 평가 → (가) → (나) → (다)

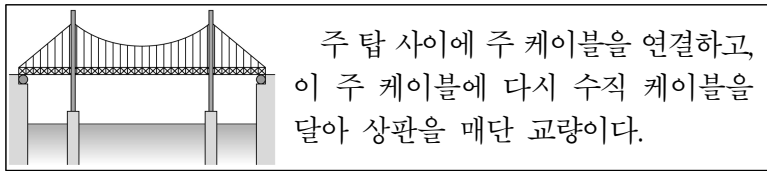
- (가) ① 목표 설정 ② 목표 설정 ③ 검토와 수정 ④ 검토와 수정 (나) ① 계획의 수립·실행 ② 검토와 수정 ③ 계획의 수립·실행 ④ 목표 설정 (다) ① 검토와 수정 ② 계획의 수립·실행 ③ 목표 설정 ④ 계획의 수립·실행

12. 다음 설명에 해당하는 소비의 형태로 가장 적절한 것은?

나와 가족의 욕구를 충족하면서 미래 세대의 자원과 환경을 보존하는 소비이다.

- ① 과시 소비 ② 충동 소비 ③ 무절제한 소비 ④ 지속 가능한 소비

13. 다음 설명에 해당하는 것은?



- ① 단순교    ② 라멘교    ③ 현수교    ④ 트러스교

14. 다음 설명에 해당하는 것은?

○ 빛, 온도, 습도 등의 재배 환경이 자동으로 제어된다.  
○ 계절과 장소에 관계없이 작물의 생산량과 품질을 유지한다.

- ① 빅 데이터                      ② 식물 공장  
③ 연료 전지                        ④ 3D 프린터

15. 사물 인터넷의 활용 사례로 옳은 것만을 <보기>에서 모두 고른 것은?

<보기>  
ㄱ. 스마트 냉장고    ㄴ. 스마트 세탁기    ㄷ. 아날로그 시계

- ① ㄱ    ② ㄷ    ③ ㄱ, ㄴ    ④ ㄴ, ㄷ

16. 다음 설명에 공통으로 해당하는 것은?

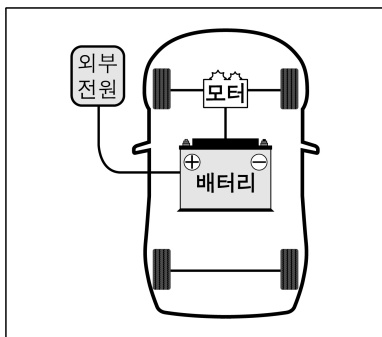
○ 수소와 산소의 화학 반응으로 생성된 전기를 사용한다.  
○ 배기가스가 배출되지 않아 친환경적이다.

- ① 디젤 기관차                      ② 증기 자동차  
③ 내연 기관 자동차                ④ 수소 연료 전지 자동차

17. 다음 중 생명 기술에 해당하는 것은?

- ① 블루투스                        ② 내연 기관  
③ 스마트 교량                      ④ 유전자 재조합

18. 그림에 해당하는 자동차는?



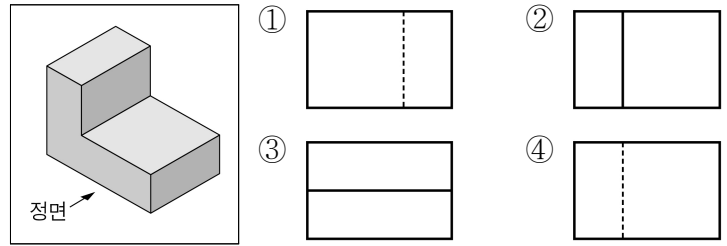
- ① 가스 자동차  
② 디젤 자동차  
③ 전기 자동차  
④ 가솔린 자동차

19. 다음 설명에 해당하는 것은?

○ 물질을 나노미터 크기에서 조작·분석하여 새로운 제품을 만드는 기술이다.  
○ 사례에는 탄소 원자로 만든 그래핀이 있다.

- ① 건축 기술                        ② 나노 기술  
③ 생명 기술                        ④ 토목 기술

20. 그림의 물체를 정투상법의 평면도로 나타낸 것은?

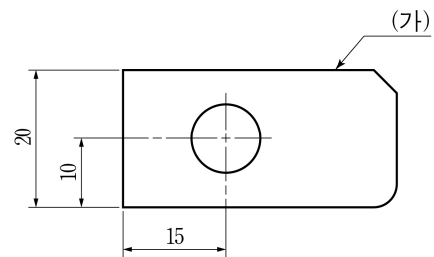


21. 모듈러 하우스의 특징으로 옳은 것을 <보기>에서 고른 것은?

<보기>  
ㄱ. 공사 기간이 짧다.  
ㄴ. 주요 구조물을 공장에서 제작한다.  
ㄷ. 건축물의 설치 및 해체가 매우 어렵다.  
ㄹ. 기존 공사 방법에 비해 비용이 많이 든다.

- ① ㄱ, ㄴ    ② ㄱ, ㄷ    ③ ㄴ, ㄹ    ④ ㄷ, ㄹ

22. 도면에서 (가)에 해당하는 선은?



- ① 숨은선    ② 외형선    ③ 중심선    ④ 파단선

23. 다음 설명에 해당하는 산업 재산권은?

○ 새로운 물건이나 방법에 대한 독점적 사용 권리이다.  
○ 출원일로부터 20년간 권리가 보장된다.

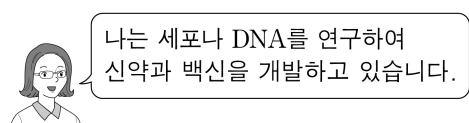
- ① 특허권                            ② 실용신안권  
③ 데이터베이스                    ④ 컴퓨터 프로그램

24. 그림이 나타내는 산업 재해로 가장 적절한 것은?



- ① 끼임  
② 질식  
③ 떨어짐  
④ 부딪힘

25. 다음 설명에 해당하는 직업은?



- ① 로봇 공학자                      ② 생명 공학 연구원  
③ 인공지능 전문가                ④ 공장 자동화 컨설턴트