

제 4 교시

사회탐구 영역 (한국 지리)

1. 다음 자료의 밑줄 친 ㉠~㉣에 대한 설명으로 옳은 것은?

< 수행평가 보고서 >

◦ 제목: 우리나라의 위치와 관련된 기후 특성 조사

우리나라의 위치	기후 특성
㉠ 북반구 중위도	㉡ 계절의 변화가 뚜렷한 냉·온대 기후가 나타난다.
㉢ 유라시아 대륙의 동안	㉣ 비슷한 위도의 대륙 서안에 비해 연교차가 크다.
	㉤ 계절풍의 영향을 받는다.

- ① ㉠ - 자연 지물로 표현되는 지리적 위치에 해당한다.
- ② ㉡ - 시기에 따라 태양의 고도가 크게 달라지기 때문이다.
- ③ ㉢ - 주변 지역과의 관계에 따라 달라지는 상대적 위치이다.
- ④ ㉣ - 대륙 서안에 비해 해양의 영향을 많이 받기 때문이다.
- ⑤ ㉤ - 여름에는 대륙에서 불어오는 바람이 탁월하다.

2. 다음은 학습 게임의 일부이다. (가)에 해당하는 지역으로 옳은 것은? [3점]

게임명 대도시권에 속한 A~E 지역의 특징 비교하기

게임방법 비교 대상이 되는 두 지역 중 제시어의 값이 큰 지역을 □ 안에 기록한다.

```

    시작
    ↓
    [제시어 1] (A) vs (C) : 출근 시간대 유입 인구수
    ↓
    [제시어 2] vs (D) : 상업지의 평균 지가
    ↓
    [제시어 3] (B) vs □ : 토지 이용 집약도
    ↓
    [제시어 4] vs (E) : 주간 인구 지수
    ↓
    (가)
    
```

- ① A
- ② B
- ③ C
- ④ D
- ⑤ E

3. 다음 자료는 어느 고지도에 관한 것이다. 밑줄 친 ㉠~㉣에 대한 설명으로 옳지 않은 것은?

이 지도는 전국을 남북 22층, 동서 19관으로 나누어 병풍처럼 접고 펼 수 있게 ㉠ 분첩절첩식으로 제작되었다. 산지는 크기에 따라 굵기를 달리하여 ㉡ 연속된 산줄기로 나타내고, 하천은 ㉢ 수운의 가늠 여부를 알 수 있도록 표현하였다. 또한 도로는 직선으로 나타내고 ㉣ 십 리마다 방점을 찍었다. 오늘날 지도의 범례와 같은 지도표를 사용하였으며 ㉤ 목판본으로 제작하였다.

- ① ㉠ - 휴대하기 편리하게 제작하였다.
- ② ㉡ - 전통적 산지 인식 체계를 반영하였다.
- ③ ㉢ - 배가 다닐 수 있는 하천은 단선으로 표현하였다.
- ④ ㉣ - 이동할 구간의 거리를 계산할 수 있다.
- ⑤ ㉤ - 필사본에 비해 지도의 보급이 용이하다.

4. 다음 자료의 (가)~(다) 해안 지형에 대한 설명으로 옳은 것은? [3점]

< 거제도 해안 지형 답사 노트 >

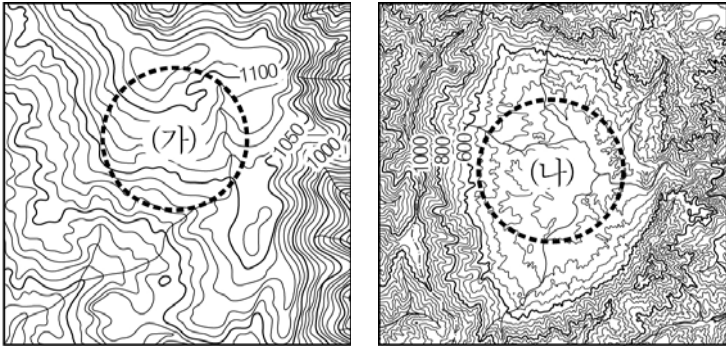
주변의 양식장 사진을 찍고 바닷물이 빠졌을 때 (가)에서 조개를 채취하였다.

해수욕장으로 이용되는 (나)에서 비치발리볼 경기를 관람하였다.

유람선을 타고 바다 위로 우뚝 솟은 기둥 모양의 (다)을/를 살펴보았다.

- ① (가)는 바람에 의해 운반된 모래가 퇴적되어 형성되었다.
- ② (나)는 조류의 퇴적 작용으로 인해 형성되었다.
- ③ (다)는 연안류에 의해 점차 바다 쪽으로 확장된다.
- ④ (나)는 (가)보다 퇴적물의 평균 입자 크기가 작다.
- ⑤ (다)는 (가)보다 파랑 에너지가 집중되는 곳에 잘 발달한다.

5. 지도의 (가), (나) 지역에 대한 옳은 설명을 <보기>에서 고른 것은? [3점]



<보 기>

ㄱ. (가)는 기후 조건이 유리하여 벼농사가 활발하다.
 ㄴ. (나)의 기반암은 주변 산지의 기반암보다 침식에 약하다.
 ㄷ. (가)는 (나)보다 지반의 용기가 지형 형성에 미친 영향이 크다.
 ㄹ. (나)는 (가)보다 풍력 발전의 개발 잠재력이 크다.

- ① ㄱ, ㄴ ② ㄱ, ㄷ ③ ㄴ, ㄷ ④ ㄴ, ㄹ ⑤ ㄷ, ㄹ

6. 교사의 질문에 대해 옳은 내용을 발표한 학생을 고른 것은?

그림과 같은 원리에 의해 나타나는 기후 현상의 사례를 발표해 볼까요?

건조 단열 변화 +1°C/100m 습윤 단열 변화 -0.5°C/100m 응결 고도
 건조 단열 변화 -1°C/100m

감 을 병 정

대도시의 도심 지역은 외곽 지역에 비해 기온이 높은 열섬 현상이 나타납니다.
 내륙 분지에 위치한 대구는 여름철 우리나라 일 최고 기온을 자주 기록합니다.
 대동강 하류 지역은 연 강수량이 적은 소우지입니다.
 낮봉에서 초여름 사이 영서 지방에 늦새바람이 불니다.

- ① 감, 을 ② 감, 병 ③ 을, 병 ④ 을, 정 ⑤ 병, 정

7. 다음 자료의 밑줄 친 (가)에 들어갈 내용으로 적절한 것은?

그림은 김홍도가 그린 <고기잡이>라는 풍속화이다. 그림에 보이는 나무 울타리는 '어살'이라는 것이다. 이는 주로 (가) 해안에서 이용하던 고기잡이 방식이다. 나무 대신 돌로 울타리를 쌓은 것은 '독살', 대나무로 발을 만들어 세운 것은 '죽방렴'이라고 한다.

- ① 해안선이 단조로운
 ② 바다의 수심이 깊은
 ③ 한류와 난류가 만나는
 ④ 조석 간만의 차가 큰
 ⑤ 파랑의 침식이 활발한

8. 다음은 수업 장면의 일부이다. 적절한 내용을 발표한 학생을 고른 것은?

교사: 그래프는 어느 지역의 지표 피복 상태 변화를 나타낸 것입니다. 이와 관련하여 어떤 변화가 나타날지 발표해 볼까요?

1980년 (light gray), 2013년 (dark gray)

(환경부)

갑: 생물종의 다양성이 감소합니다.
 을: 빗물의 지표 유출량이 증가합니다.
 병: 대기의 상대 습도가 대체로 높아집니다.
 정: 강수 시 하천 수위의 상승 속도가 느려집니다.

- ① 갑, 을 ② 갑, 병 ③ 을, 병 ④ 을, 정 ⑤ 병, 정

9. 표는 우리나라의 기상 특보 월별 누적 현황을 나타낸 것이다. (가)~(다)에 해당하는 기상 현상으로 옳은 것은?

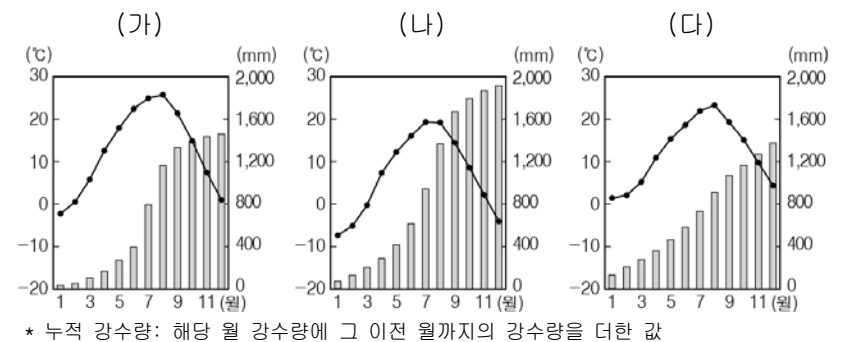
(단위: 회)

구분	1월	2월	3월	4월	5월	6월	7월	8월	9월	10월	11월	12월
(가)	0	0	0	0	0	14	89	140	184	23	0	0
(나)	475	294	204	13	0	0	0	0	0	1	83	397
(다)	0	15	81	51	52	0	0	0	0	0	26	21

(기상청, 2004~2013)
 * 기상 특보: 기상 현상에 의한 재해 발생이 예상될 때 해당 지역에 대하여 정도에 따라 주의보 및 경보로 구분하여 기상청이 발표함.

- (가) (나) (다) (가) (나) (다)
- ① 황사 대설 태풍 ② 황사 태풍 대설
 ③ 대설 태풍 황사 ④ 태풍 황사 대설
 ⑤ 태풍 대설 황사

10. 그래프는 위도가 비슷한 (가)~(다) 지역의 월평균 기온과 누적 강수량을 나타낸 것이다. 이에 대한 옳은 설명을 <보기>에서 고른 것은? [3점]



<보 기>

ㄱ. (가)는 (나)보다 무상 기간이 짧다.
 ㄴ. (나)는 (가)보다 해발 고도가 높다.
 ㄷ. (나)는 (다)보다 여름철 강수 집중률이 높다.
 ㄹ. (다)는 (가)보다 대륙의 영향을 크게 받는다.

- ① ㄱ, ㄴ ② ㄱ, ㄷ ③ ㄴ, ㄷ ④ ㄴ, ㄹ ⑤ ㄷ, ㄹ

11. 다음 자료는 지도에 표시된 주요 산지에 대해 정리한 내용이다. 밑줄 친 ㉠~㉣ 중 옳지 않은 것은? [3점]

- 신생대에 형성된 화산으로 ㉠ 산록부는 경사가 완만하고, 산정부는 경사가 급한 복합 화산임.
- 정상부에는 화구의 함몰로 형성된 ㉡ 칼데라 호가 있음.
- ㉢ 고생대에 바다에서 형성된 퇴적암이 지표에 드러나 산지를 이룸.
- 커다란 암반이 하나의 봉우리를 이루는 경우가 많음.
- ㉢ 시원생대에 변성 작용을 받은 암석이 오랜 기간 풍화를 받아 형성됨.
- 대체로 ㉢ 지표의 토양층이 두껍고 식생 밀도가 높음.

- ① ㉠ ② ㉡ ③ ㉢ ④ ㉣ ⑤ ㉤

12. 표는 우리나라의 부문별 에너지 소비 구조를 나타낸 것이다. A~C에 해당하는 에너지로 옳은 것은? [3점]

(단위: %, 석유 환산 기준)

구분	수송용	가정·상업용	산업용
A	-	1.4	20.7
B	2.7	39.2	6.7
C	96.4	13.0	54.1
기타	0.9	46.4	18.5
합계	100.0	100.0	100.0

* 전력 및 열에너지는 기타에 포함됨. (통계청, 2012)

- | | | | |
|---|------|------|------|
| | A | B | C |
| ① | 석유 | 석탄 | 천연가스 |
| ② | 석유 | 천연가스 | 석탄 |
| ③ | 석탄 | 석유 | 천연가스 |
| ④ | 석탄 | 천연가스 | 석유 |
| ⑤ | 천연가스 | 석유 | 석탄 |

13. 지도의 A, B 지형에 대한 옳은 설명을 <보기>에서 고른 것은?



— < 보 기 > —

ㄱ. A는 B보다 평균 해발 고도가 높다.
 ㄴ. B는 A보다 구성 물질의 평균 입자 크기가 작다.
 ㄷ. A는 하천의 퇴적, B는 하천의 침식 작용으로 형성되었다.
 ㄹ. A, B는 모두 하천의 하류보다 상류에서 더 넓게 분포한다.

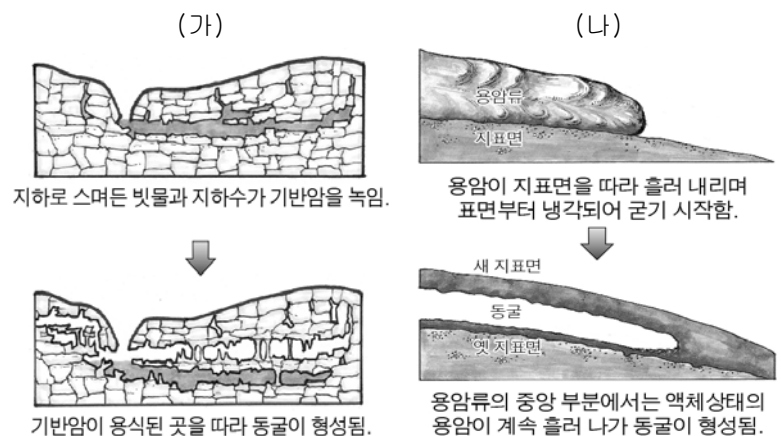
- ① ㄱ, ㄴ ② ㄱ, ㄷ ③ ㄴ, ㄷ ④ ㄴ, ㄹ ⑤ ㄷ, ㄹ

14. 지도의 A~E에 대한 설명으로 옳지 않은 것은?



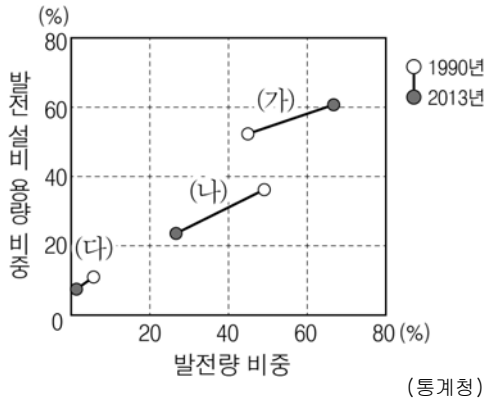
- ① A에서는 중국 어선의 어로 행위가 가능하다.
 ② B에서는 우리나라 해양 경찰의 경비 활동이 이루어진다.
 ③ C의 상공은 우리나라의 주권이 미치는 영역에 해당한다.
 ④ D는 영해 설정에 통상 기선이 적용된다.
 ⑤ E에서는 국토 최남단 표지석(標識石)을 볼 수 있다.

15. 다음 자료는 (가), (나) 동굴의 형성 과정을 나타낸 것이다. 이에 대한 설명으로 옳은 것은? [3점]



- ① (가)는 주로 내인적 작용에 의해 형성된다.
 ② (가)의 내부에는 종유석, 석순 등이 잘 발달한다.
 ③ (나)의 분포 지역에는 적색의 간대토양이 주로 나타난다.
 ④ (나)의 분포 지역에서는 밭으로 이용되는 돌리네를 볼 수 있다.
 ⑤ (나)는 (가)보다 기반암의 형성 시기가 이른다.

16. 그래프는 발전 양식별 발전 설비 용량과 발전량의 비중을 나타낸 것이다. (가)~(다)에 대한 설명으로 옳은 것은? [3점]



- ① (가)는 화석 연료를 연소시켜 전력을 생산한다.
- ② (나)는 기후적인 영향으로 계절별 발전량의 차이가 크다.
- ③ (다)는 폐기물 처리가 어렵고 다량의 냉각수를 필요로 한다.
- ④ (가)는 (다)에 비해 발전소 입지의 지형적 제약이 크다.
- ⑤ (다)는 (나)에 비해 발전소의 평균 가동률이 높다.

17. 표는 A~C 도시 의료기관의 계층별 수를 나타낸 것이다. 이에 대한 적절한 추론을 <보기>에서 고른 것은? [3점]

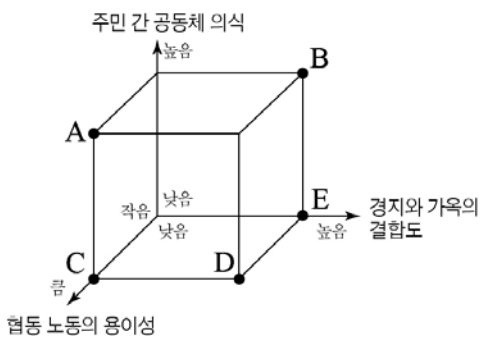
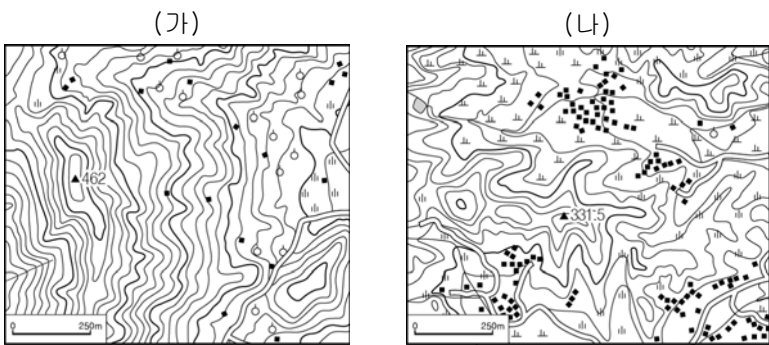
도시	의료기관 계층			
	(가)	(나)	(다)	합계
A	59	352	15,233	15,644
B	21	104	1,653	1,778
C	4	22	338	364

<보기>

- ㄱ. A는 B보다 총 인구가 많을 것이다.
- ㄴ. B는 C보다 도시의 기능이 다양할 것이다.
- ㄷ. (가)는 (나)보다 배후지의 범위가 좁을 것이다.
- ㄹ. (나)는 (다)보다 이용자의 평균 이동 거리가 짧을 것이다.

- ① ㄱ, ㄴ ② ㄱ, ㄷ ③ ㄴ, ㄷ ④ ㄴ, ㄹ ⑤ ㄷ, ㄹ

18. (나)와 비교한 (가) 촌락 유형의 상대적 특성을 그림의 A~E에서 고른 것은?



- ① A
- ② B
- ③ C
- ④ D
- ⑤ E

19. 다음 글은 서울시의 도시 재개발 사업 계획에 관한 것이다. (나)와 비교한 (가) 개발 사업의 특징으로 옳은 설명을 <보기>에서 고른 것은?

(가) 이 사업은 도시 내의 균형적 발전을 목표로 2002년부터 추진해 온 개발 사업이다. 구역을 지정해 완전히 철거한 뒤 대량의 아파트를 짓는 개발 방식이다. 전체 사업 예정 지구 면적은 서울시 전체 면적의 3.42%로 분당 신도시보다 크다.

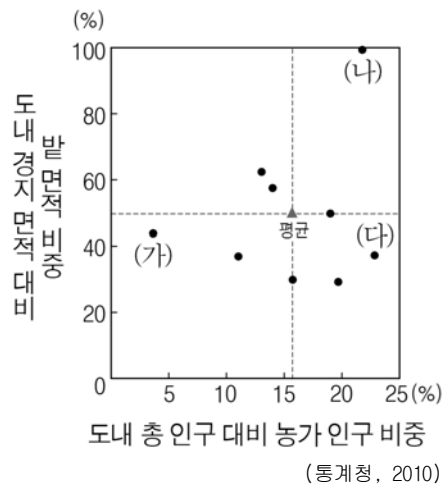
(나) 이 사업은 기존의 마을 형태를 살리면서 기반시설과 편의시설을 확충해 주는 방식이다. 소규모 지역 맞춤형 통합 정비를 통해 낙후 지역 활성화, 공동체 의식 회복, 지역경제 부활 등을 목표로 5곳을 지정하였고 올해부터 본격적으로 사업을 추진할 예정이다.

<보기>

- ㄱ. 투입 자본의 규모가 크다.
- ㄴ. 기존 건물 활용도가 높다.
- ㄷ. 원거주민의 재정착률이 낮다.
- ㄹ. 주민들이 의사 결정 과정에 참여할 기회가 많다.

- ① ㄱ, ㄴ ② ㄱ, ㄷ ③ ㄴ, ㄷ ④ ㄴ, ㄹ ⑤ ㄷ, ㄹ

20. 그래프는 각 도(道)의 농업 특성을 나타낸 것이다. (가)~(다)에 해당하는 지역을 지도의 A~C에서 고른 것은? [3점]



- | | (가) | (나) | (다) |
|---|-----|-----|-----|
| ① | A | B | C |
| ② | A | C | B |
| ③ | B | C | A |
| ④ | C | A | B |
| ⑤ | C | B | A |

* 확인 사항
○ 답안지의 해당란에 필요한 내용을 정확히 기입(표기)했는지 확인 하시오.