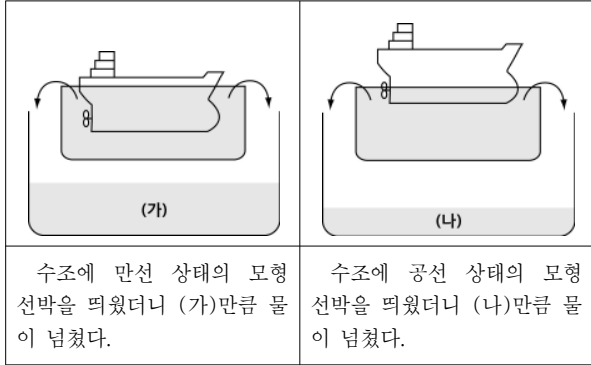


5. 그림은 물이 가득 찬 수조에 모형 선박을 띄운 것이다. (가), (나)에 대한 설명으로 옳은 것만을 <보기>에서 있는 대로 고른 것은? [3점]

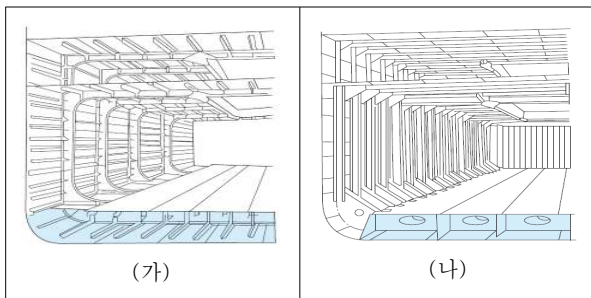


< 보 기 >

ㄱ. (가)는 만재 배수량이다.
 ㄴ. (나)는 제화 중량 톤수로 나타낸다.
 ㄷ. (가)와 (나)의 차이는 상선 매매의 기준으로 사용된다.

- ① ㄱ ② ㄴ ③ ㄱ, ㄷ ④ ㄴ, ㄷ ⑤ ㄱ, ㄴ, ㄷ

6. 그림은 선체의 구조 양식을 나타낸 것이다. (가), (나)에 대한 설명으로 옳은 내용을 <보기>에서 고른 것은? [3점]



< 보 기 >

ㄱ. (가)는 액체 화물을 적재하는 선박에 주로 사용된다.
 ㄴ. (가)는 (나)보다 선체 중량이 크다.
 ㄷ. (나)는 (가)보다 선체 건조 작업이 어렵다.
 ㄹ. (나)는 (가)보다 호강과 새깅에 견디는 힘이 약하다.

- ① ㄱ, ㄴ ② ㄱ, ㄷ ③ ㄴ, ㄷ ④ ㄴ, ㄹ ⑤ ㄷ, ㄹ

7. 다음은 ○○해운 회사의 경영 내용이다. 이 회사의 선박이 주로 운송하는 화물로 옳은 내용을 <보기>에서 고른 것은?

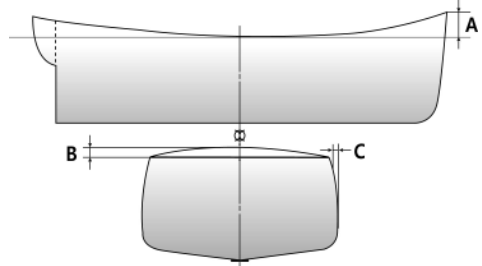
○○해운 회사는 북미, 유럽, 동남아 항로에 신조선 3척을 대체 투입하였다. 그리고 각 항로의 운임 수준을 현실화하기 위해 기본 운임을 인상하였으며, 최근 유가의 폭등으로 운항 원가가 상승하여 유류 할증료를 인상하였다.

< 보 기 >

ㄱ. 출하 시기가 불규칙한 화물
 ㄴ. 수송 단위가 크고 대량인 화물
 ㄷ. 규격화된 포장으로 되어 있는 화물
 ㄹ. 중량에 비해 부피가 작고 가치가 높은 화물

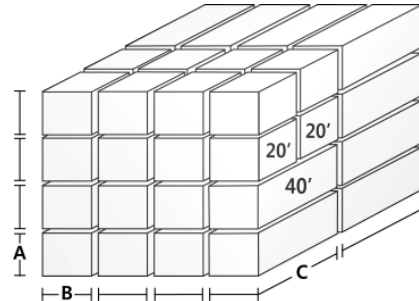
- ① ㄱ, ㄴ ② ㄱ, ㄷ ③ ㄴ, ㄷ ④ ㄴ, ㄹ ⑤ ㄷ, ㄹ

8. 그림은 선박의 종단면과 횡단면을 나타낸 것이다. A ~ C에 대한 설명으로 옳은 것은?



- ① A는 예비 부력과 능파성을 향상시킨다.
 ② B는 종강력을 증강시킨다.
 ③ B는 전장의 1/50이 표준이다.
 ④ C는 횡동요를 줄인다.
 ⑤ A와 C는 횡강력 증강 역할을 한다.

9. 그림은 컨테이너의 적부 위치를 나타낸 것이다. A ~ C와 관련된 설명으로 옳은 것만을 <보기>에서 있는 대로 고른 것은? [3점]

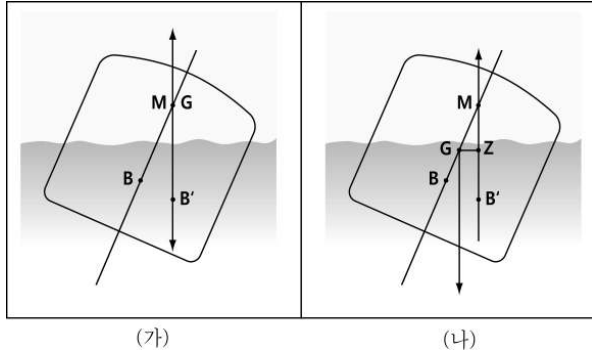


< 보 기 >

ㄱ. A는 Bay 번호이다.
 ㄴ. B는 Slot 번호로 횡방향의 위치이다.
 ㄷ. C는 선수 1열부터 번호를 부여한다.

- ① ㄱ ② ㄷ ③ ㄱ, ㄴ ④ ㄴ, ㄷ ⑤ ㄱ, ㄴ, ㄷ

10. 그림은 기울어진 선박의 상태를 나타낸 것이다. (가), (나)에 대한 설명으로 옳은 것은? (단, G : 무게중심, M : 경심, B : 부심) [3점]



- ① (가)는 중립 평형 상태이다.
- ② (가)는 GM값이 0보다 크다.
- ③ (나)는 복원력이 발생하지 않는다.
- ④ (가)는 (나)보다 횡요가 심하다.
- ⑤ (나)는 (가)보다 전복의 위험이 크다.

11. 다음은 해양 오염 방지 장치에 대한 설명이다. (가), (나)와 관련된 내용으로 옳은 것만을 <보기>에서 있는 대로 고른 것은?

(가) 기관실 빌지, 밸러스트용 물 또는 탱크 세척 시의 폐수 등 오손된 물을 선외로 배출할 때 사용하는 장치이다.
 (나) 해양에 배출할 수 없는 슬러지 및 기름 걸레 등을 소각하기 위한 것으로서, 점화 장치를 갖춘 장치이다.

< 보 기 >
 가. (가)는 운전 후에 기름 기록부에 기록해야 한다.
 나. (나)를 운전할 때에는 유분 농도계를 수시로 확인한다.
 다. (나)는 (가)에 의해 분리된 폐유를 처리할 수 있다.

- ① 가 ② 나 ③ 가, 다 ④ 나, 다 ⑤ 가, 나, 다

12. 다음은 선체의 손상에 대해 토의하는 장면이다. (가), (나)에 대하여 옳은 발표를 한 학생을 고른 것은?

주제 : 선체의 손상
 (가) : 산화 및 전식 작용에 의해 발생
 (나) : 해양 생물이 선체에 부착하여 발생

정화 :
 (가)는 선박의 수명과 안전에 큰 영향을 줘.

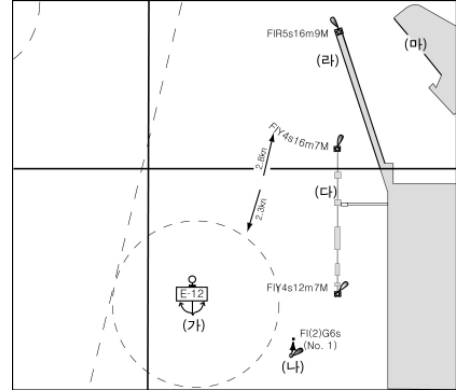
해인 :
 (나)를 방지하기 위해 B/T 페인트를 칠하면 돼.

예현 :
 (가)를 방지하기 위해 시멘트를 바르기도 해.

동수 :
 (나)를 방지하기 위해 아연판을 부착하면 돼.

- ① 정화, 예현 ② 정화, 동수 ③ 예현, 동수
- ④ 예현, 해인 ⑤ 동수, 해인

13. 다음은 ○○항 해도의 일부이다. (가)~(마)의 항만 시설에 대한 설명으로 옳지 않은 것은?



- ① (가)는 선회를 위한 선회장이다.
- ② (나)는 수역 시설에 있는 항로 표시이다.
- ③ (다)는 접안을 위한 브레스트 돌핀이다.
- ④ (라)는 외곽 시설인 외항 방파제이다.
- ⑤ (마)는 접안을 위한 안벽이다.

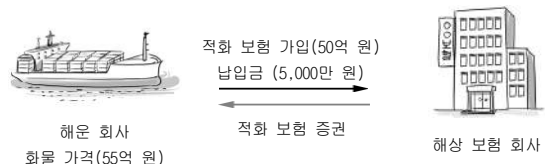
14. 다음 보고서에서 (가), (나)에 해당하는 종류로 옳은 것은?

★ 과제 보고서 ★
 일시 : 2010년 6월 19일
조사 내용 : 외부 출혈의 종류와 특징

종류	특징
(가)	신체의 일부가 무거운 물체 사이에 끼이거나 심하게 부딪힌 경우 발생하며, 내출혈이 생길 수 있다.
(나)	피부의 점막이 심하게 마찰되어 생기는 상처로, 출혈이 심하지는 않으나 감염되기 쉽다.
⋮	⋮

- (가) (나) (가) (나)
- ① 화상 좌상 ② 화상 절창
- ③ 화상 찰과상 ④ 좌상 절창
- ⑤ 좌상 찰과상

15. 그림은 ○○해운 회사의 해상 보험 계약과 관련된 내용이다. 이 계약에 대한 설명으로 옳은 것은? [3점]



- ① 보험 금액은 55억 원이다.
- ② 보험 회사는 피보험자이다.
- ③ 손해 보상의 최고 한도액은 55억 원이다.
- ④ 해운 회사는 일부 보험 형태로 가입했다.
- ⑤ 보험자는 5,000만 원의 보험료를 납부한다.

16. 다음은 항해 용선 표준 계약서를 재구성한 것이다. 이와 관련된 설명으로 옳은 것만을 <보기>에서 있는 대로 고른 것은? (단, 실제 정박 기간은 4일이다.)

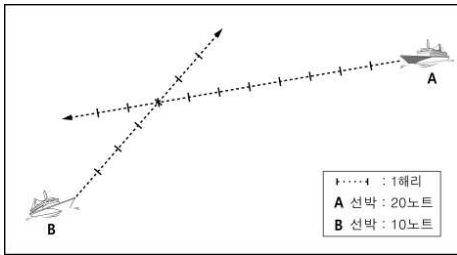
항해 용선 표준 계약서	
SHIP'S NAME : HAE SA	LAY TIME : 5 days
TONNAGE : 23,000 DWT	CHARTERAGE : US \$45,000 / day
DEMURRAGE : US \$10,000 / day	DISPATCH MONEY : US \$5,000 / day

< 보 기 >

ㄱ. 부정기선의 용선 계약에 사용된다.
 ㄴ. 선주는 용선자에게 조출료를 지불한다.
 ㄷ. 선주가 용선자에게 US \$10,000를 지불한다.

- ① ㄱ ② ㄷ ③ ㄱ, ㄴ ④ ㄴ, ㄷ ⑤ ㄱ, ㄴ, ㄷ

17. 그림은 2척의 동력선이 상호 시계 내에서 횡단하는 상태를 나타낸 것이다. A, B 두 선박의 상태와 항법으로 옳은 것만을 <보기>에서 있는 대로 고른 것은? [3점]



< 보 기 >

ㄱ. A 선박과 B 선박은 24분 뒤 충돌하는 상태이다.
 ㄴ. B 선박은 좌현으로 변침해야 한다.
 ㄷ. B 선박은 A 선박에 대하여 피항선의 의무를 가진다.

- ① ㄱ ② ㄴ ③ ㄱ, ㄷ ④ ㄴ, ㄷ ⑤ ㄱ, ㄴ, ㄷ

18. 다음은 국제안전권리코드에 관한 기사 내용이다. (가)의 검사 대상이 되는 경우로 옳은 내용을 <보기>에서 고른 것은? [3점]

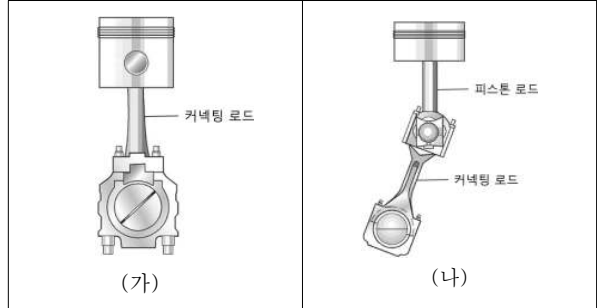
○○항만청은 국제 여객선 관련 해양 사고의 원인 분석 및 재발 방지 방안, 비상 대응 체제 정비 등 선사의 안전 의식 제고를 당부했다. 이에 따라 ○○항에 기항하는 모든 외항 선박에 대하여 (가) 를 확대 실시하기로 하였다.
 - ○○해운 뉴스, 2010년 6월 10일자 -

< 보 기 >

ㄱ. 항로 표지와 충돌 사고를 일으킨 경우
 ㄴ. 무중 항해 시에 레이더를 켜고 항해한 경우
 ㄷ. 분리 밸러스트 탱크에 있는 해수를 바다에 배출한 경우
 ㄹ. 선장의 지시로 갑판장이 당직 항해사 임무를 수행한 경우

- ① ㄱ, ㄴ ② ㄱ, ㄹ ③ ㄴ, ㄷ ④ ㄴ, ㄹ ⑤ ㄷ, ㄹ

19. 그림은 디젤 기관의 동력 전달 장치를 나타낸 것이다. (가), (나)에 관한 설명으로 옳은 내용을 <보기>에서 고른 것은? [3점]

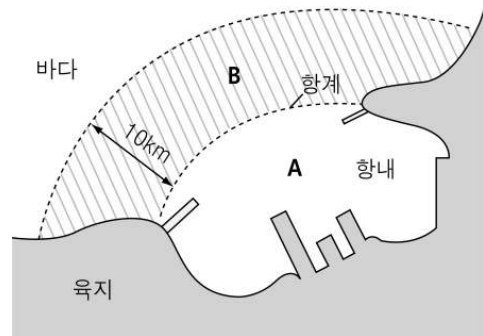


< 보 기 >

ㄱ. (가)는 크로스헤드형 기관의 왕복 운동부이다.
 ㄴ. (나)는 주로 대형 2행정 사이클 기관에서 채택된다.
 ㄷ. (가)는 (나)보다 실린더 벽면에 미치는 측압이 크다.
 ㄹ. (가), (나)에는 모두 피스톤 핀이 설치된다.

- ① ㄱ, ㄴ ② ㄱ, ㄷ ③ ㄴ, ㄷ ④ ㄴ, ㄹ ⑤ ㄷ, ㄹ

20. 그림은 개항과 그 주변을 나타낸 것이다. A, B 구역과 관련된 설명으로 옳은 내용을 <보기>에서 고른 것은? [3점]



< 보 기 >

ㄱ. A에서는 개항질서법이 적용된다.
 ㄴ. A로 위험물을 반입할 때는 지방해양경찰청장에게 신고하여야 한다.
 ㄷ. B에서는 다른 선박을 추월할 수 없다.
 ㄹ. A, B에서는 유해물 투기가 금지된다.

- ① ㄱ, ㄴ ② ㄱ, ㄹ ③ ㄴ, ㄷ ④ ㄴ, ㄹ ⑤ ㄷ, ㄹ

※ 확인 사항
 ○ 답안지의 해당란에 필요한 내용을 정확히 기입(표기)했는지 확인하십시오.