

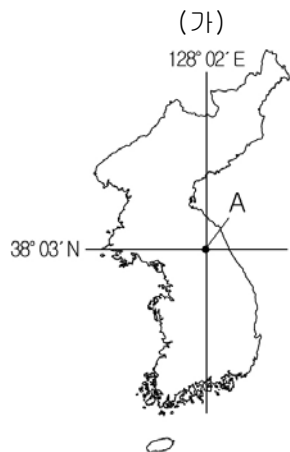
제 4 교시

사회탐구 영역 (한국지리)

성명		수험번호					3		
----	--	------	--	--	--	--	---	--	--

- 자신이 선택한 과목의 문제지인지 확인하시오.
- 문제지에 성명과 수험번호를 정확히 써 넣으시오.
- 답안지에 성명과 수험번호를 써 넣고, 또 수험번호와 답을 정확히 표시하시오.
- 과목을 선택한 순서대로 풀고, 답은 답안지의 '제1선택'란에서 부터 차례대로 표시하시오.
- 문항에 따라 배점이 다르니, 각 물음의 끝에 표시된 배점을 참고하시오. 3점 문항에만 점수가 표시되어 있습니다. 점수 표시가 없는 문항은 모두 2점입니다.

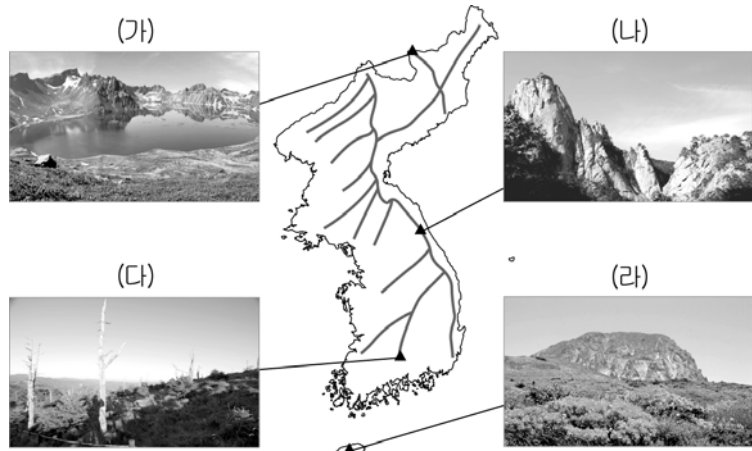
1. 자료에 대한 분석으로 알맞은 것을 <보기>에서 고른 것은?



(나)
A 지점이 위치해 있는 양구군은 내륙 산간 지역으로 기온의 연교차가 크며 강수량이 적다. 군사상 요지로 군인과 군사 시설이 많으며 지역의 특성을 반영한 DMZ 마라톤 축제, 곰취 축제, 배꼽 축제 등 계절별로 다양한 행사가 개최되고 있다.

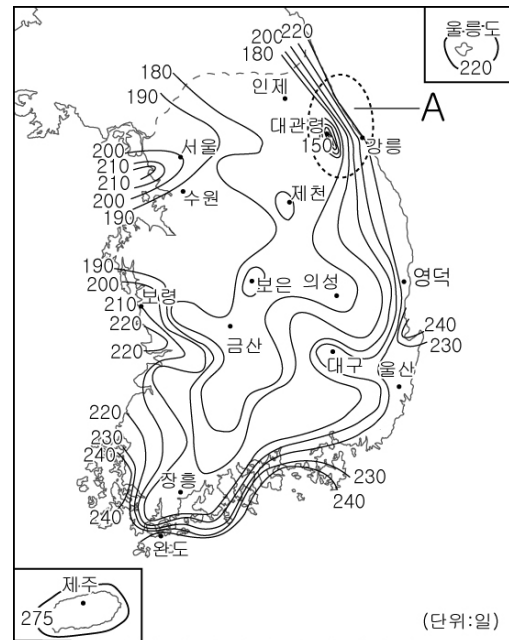
- <보 기>
- ㄱ. (가)는 A 지점의 지리적 위치를 표현한다.
 - ㄴ. (가)는 공간 정보, (나)는 속성 정보에 해당한다.
 - ㄷ. A의 대척점은 51°58'W, 38°03'S이다.
 - ㄹ. 우리나라의 표준시는 A를 지나는 경선이 기준이다.
- ① ㄱ, ㄴ ② ㄱ, ㄷ ③ ㄴ, ㄷ ④ ㄴ, ㄹ ⑤ ㄷ, ㄹ

2. (가)~(라) 산지에 대한 설명으로 알맞은 것은? [3점]



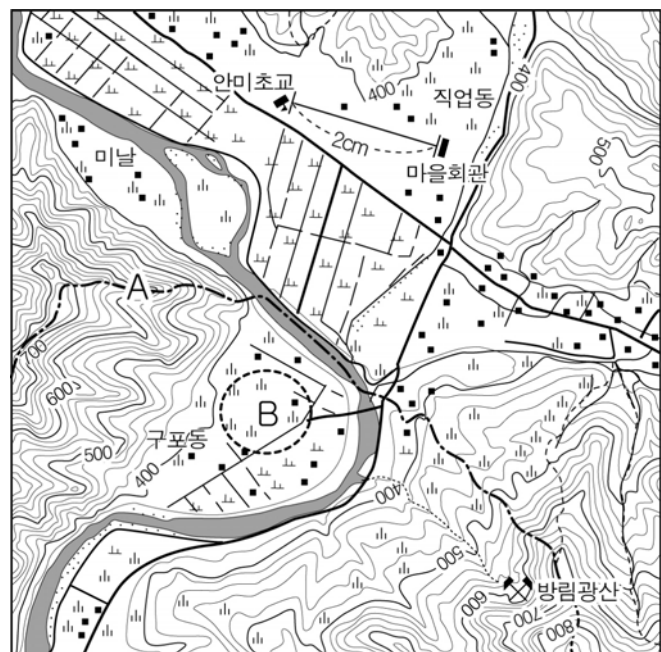
- ① (가)와 (나)의 지형 형성 작용은 같다.
- ② (나)는 (다)보다 주요 기반암의 형성 시기가 이르다.
- ③ (나)는 한국 방향, (다)는 중국 방향의 산맥에 포함된다.
- ④ (나)는 (라)보다 식생의 수직 분포가 다양하게 나타난다.
- ⑤ (가)~(라)는 모두 세계 자연 유산으로 등재되어 있다.

3. 지도는 무상일수를 나타낸 것이다. 이를 분석한 내용으로 알맞은 것을 <보기>에서 고른 것은?



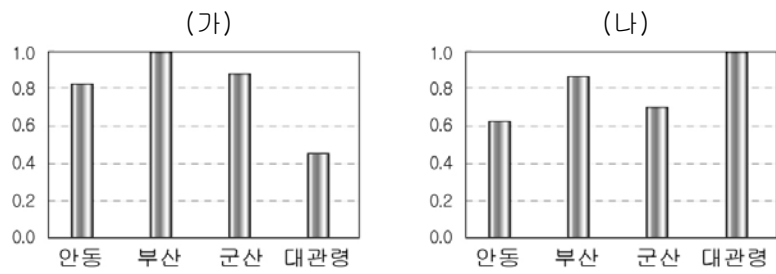
- <보 기>
- ㄱ. 농작물 재배 가능 기간은 해안보다 내륙이 더 길다.
 - ㄴ. 중부 지방은 서해안보다 동해안의 무상일수가 길다.
 - ㄷ. 보령과 금산의 무상일수 차이는 의성과 영덕 차이보다 더 크다.
 - ㄹ. A 지역의 무상일수 차가 큰 요인은 해발고도 때문이다.
- ① ㄱ, ㄴ ② ㄱ, ㄷ ③ ㄴ, ㄷ ④ ㄴ, ㄹ ⑤ ㄷ, ㄹ

4. 지도에 대한 해석으로 알맞지 않은 것은? [3점]



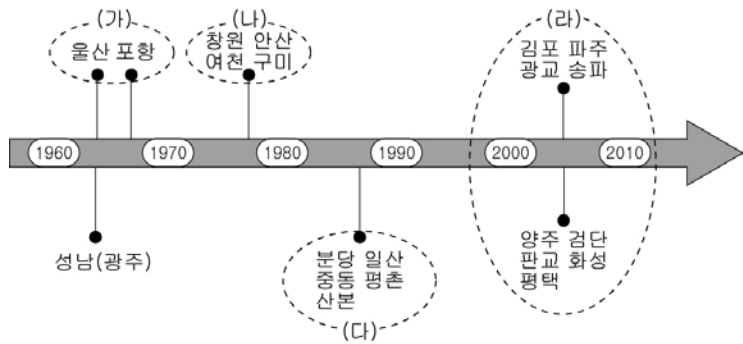
- ① A선이 지나는 산지 부분은 능선에 해당한다.
- ② B의 농경지를 파보면 둥근 자갈을 발견할 수 있다.
- ③ 직업동과 구포동은 행정 구역상 다른 면(面)에 속한다.
- ④ 광산에서 폐수가 흘러나오면 미날 마을 앞 하천이 오염된다.
- ⑤ 학교와 마을 회관은 직선 거리로 약 1km 정도 떨어져 있다.

5. 그래프는 각 지역의 기후 평년값을 최고치에 대한 상대 비율로 나타낸 것이다. (가)와 (나)에 해당하는 기후 요소를 알맞게 연결한 것은? (단, 네 지역의 기후 평년값 중 최고치를 1로 표현) [3점]



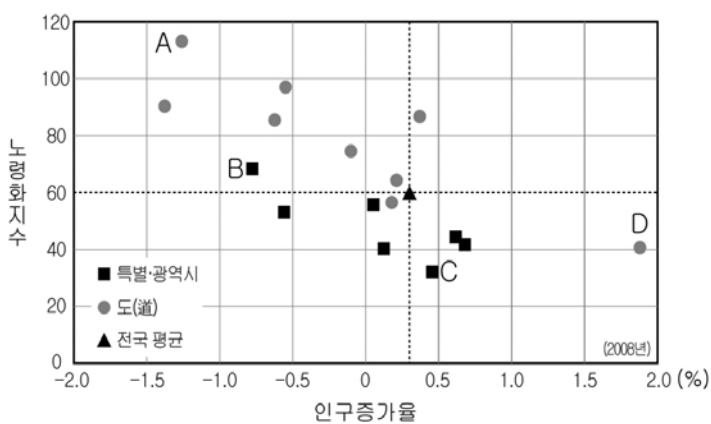
- | | |
|----------|--------|
| (가) | (나) |
| ① 연평균 기온 | 연 강수량 |
| ② 연평균 기온 | 1월 강수량 |
| ③ 기온 연교차 | 8월 강수량 |
| ④ 기온 연교차 | 연 강수량 |
| ⑤ 기온 연교차 | 1월 강수량 |

6. 자료는 신도시 건설 연표이다. (가)~(라) 도시군을 분석한 내용으로 알맞지 않은 것은?



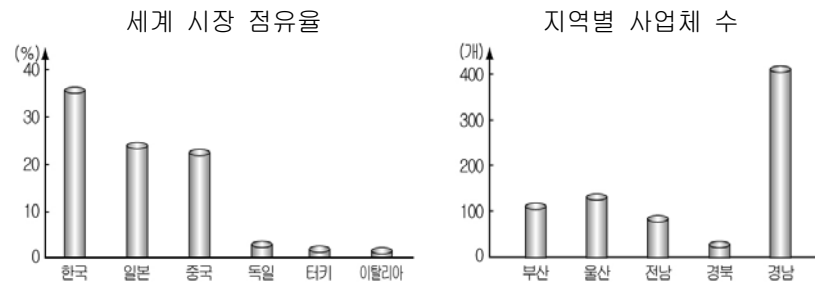
- (가)는 형평성보다 효율성을 중시하여 개발된 도시이다.
- (나)는 경제 성장을 위해 건설된 산업 단지형 도시이다.
- (나)는 (다)보다 기반 기능의 비중이 더 높게 나타난다.
- (다)의 건설로 통근 시 서울과의 교통 혼잡은 가중되었다.
- (라)의 건설로 인해 서울의 중추 관리 기능이 약해졌다.

7. 자료를 분석한 내용으로 알맞은 것은? [3점]



- A는 유소년 인구가 노년 인구보다 많다.
- C는 B보다 경제 활동 인구의 유출이 많다.
- D는 B보다 인구 배출 요인보다 흡인 요인이 많다.
- 인구 증가율이 높은 지역일수록 노령화 지수도 높다.
- 특별·광역시가 도(道)보다 중위 연령의 평균이 높다.

8. 자료에 해당하는 공업에 대한 설명으로 알맞은 것은?



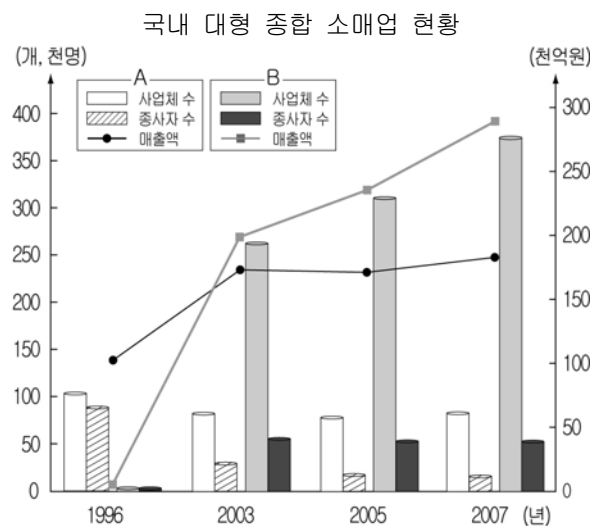
- 총 생산비 중에서 노동비가 차지하는 비중이 가장 크다.
- 종합 조립 산업으로 산업 전후방 연계 효과가 매우 크다.
- 원료의 해외 의존도가 높아 수송 적환지에 주로 발달한다.
- 쾌적한 작업 환경과 전문 인력 확보가 가장 중요한 입지 요인이다.
- 계열화된 공정으로 타 산업에 기초 원료를 제공하는 소재 산업이다.

9. 다음 글의 ㉠~㉣에 대한 설명으로 알맞지 않은 것은?

한반도의 암석 분포를 보면 ㉠지표의 약 40% 이상이 깊은 지하에서 변성된 편마암, 약 30%는 깊은 지하에서 마그마가 지각을 뚫고 올라오면서 식은 화강암이다. 그 외에 약 20%는 ㉡고생대 이래 퇴적암으로 덮여 있고 나머지는 화산암과 층적층 등으로 구성되어 있다. 한반도에 나타난 지각 운동을 보면 중생대 초기에는 주로 북부 지방에 습곡과 단층 작용이 가해져 ㉢라오동 방향의 지질 구조가 형성되었다. 중생대 쥐라기 말에는 유라시아 판과 태평양 판이 충돌하면서 ㉣두 판 사이에 있던 한반도 지각에 강력한 횡압력이 작용하여 가장 격심한 지각 변동이 일어났다. 신생대 제3기 중기 이후에는 ㉤비대칭 요곡 운동으로 한국 방향의 산맥이 형성되었다.

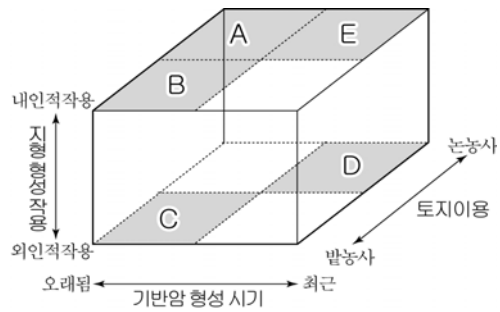
- ㉠ : 한반도가 장기간의 침식을 받은 안정 육괴라는 증거이다.
- ㉡ : 육성층에는 가채 연수가 가장 긴 자원이 매장되어 있다.
- ㉢ : 하천의 유로 및 산맥 방향에 영향을 주었다.
- ㉣ : 대보 조산 운동으로 화강암이 대규모로 관입되었다.
- ㉤ : 해발고도가 높고 연속성이 뚜렷한 산지가 형성되었다.

10. 그래프에서 A에 비해 B가 갖는 특징으로 알맞은 것은? [3점]



- 사업체당 평균 매출액이 더 많다.
- 사업체당 평균 종사자 수가 더 많다.
- 다양한 제품을 취급하고 고급 서비스를 제공한다.
- 접근성이 좋은 도심이나 부도심에 주로 입지한다.
- 소비자의 거주지와 근거리에 위치하여 이용 빈도가 높다.

11. (가)와 비교한 (나) 지형의 특성으로 알맞은 것을 그림에서 고른 것은?



- ① A ② B ③ C ④ D ⑤ E

12. 표의 A~C 자원에 대한 설명으로 알맞은 것은?

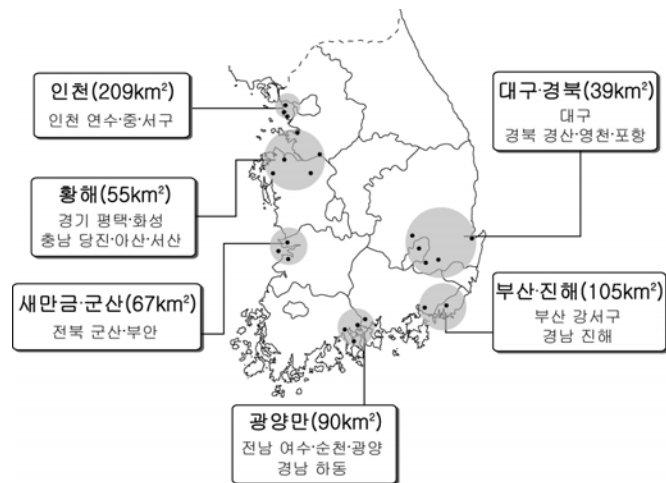
우리나라 1차 에너지 공급량 비중

주요자원	공급량	구성비(%)	주요 연료 수입국
석유	873백만 배럴	44.6	서남아시아
유연탄	79.4백만 톤	22.9	오스트레일리아, 중국, 인도네시아
A*	25.6백만 톤	14.7	카타르, 오만, 인도네시아
B	823 톤	13.0	러시아, 미국, 오스트레일리아
C*	5.4백만 톤	2.4	중국, 오스트레일리아, 베트남
기타*	5.7백만 TOE	2.4	
합계	236.5백만 TOE	100	

(*은 국내에서도 일부 생산·공급되고 있는 자원임. 에너지밸런스, 2007년)

- ① A는 고생대 평안계 지층에 매장되어 있다.
 ② B는 대부분 가정용 연료로 소비되고 있다.
 ③ C는 1990년대 이후 국내 생산량이 급증하였다.
 ④ A는 C보다 자원의 사용 시기가 오래되었다.
 ⑤ B는 C에 비해 에너지 생산에서 효율성이 높다.

13. 지도에 표시된 지역의 공통적인 특징으로 알맞은 것은?



- ① 행정 구역의 통합을 통해 규모의 경제를 실현하려는 지역
 ② 생산품을 모두 수출하는 조건으로 세제 혜택을 받고 있는 지역
 ③ 공공 기관 이전을 통하여 지방의 성장 동력을 창출해 가는 지역
 ④ 세제 혜택 및 시설 지원을 통해 외국인 투자를 유치하기 위한 지역
 ⑤ 수도권에 집중된 생산 시설을 이전·유치하기 위해 조성되는 지역

14. 표는 도시 발달에 따른 어느 대도시의 지역별 인구 변화를 나타낸 것이다. A~C 시기에 대한 설명으로 알맞은 것을 <보기>에서 고른 것은? [3점]

지역 인구	A		B		C	
	전기	후기	전기	후기	전기	후기
중심 지역 인구	+	++	+	-	-	--
주변 지역 인구	-	+	++	+	+	-
도시 내 총 인구	+	+	+	+	-	-

(+: 증가, ++: 대폭증가, -: 감소, --: 대폭감소)

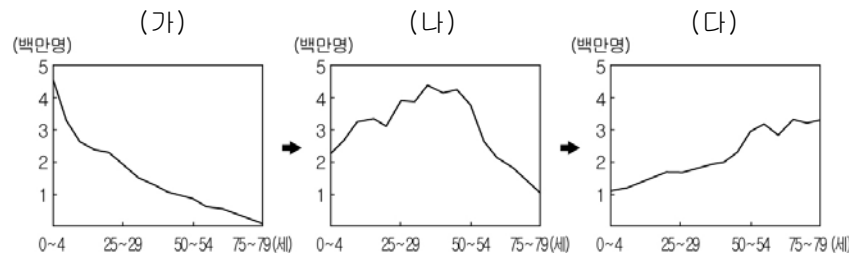
<보기>

- ㄱ. A 시기에 도시 내부의 기능 지역 분화가 가장 뚜렷하다.
 ㄴ. B 후기부터 중심 지역에서 인구 공동화 현상이 나타난다.
 ㄷ. C 시기에는 인구 감소로 도시의 기반 기능이 약화된다.
 ㄹ. A에서 C로 갈수록 도시의 세력권은 확대된다.

- ① ㄱ, ㄴ ② ㄱ, ㄷ ③ ㄴ, ㄷ ④ ㄴ, ㄹ ⑤ ㄷ, ㄹ

15. 자료를 보고 추론한 내용으로 알맞은 것을 <보기>에서 고른 것은?

시기별 인구 구조의 변화



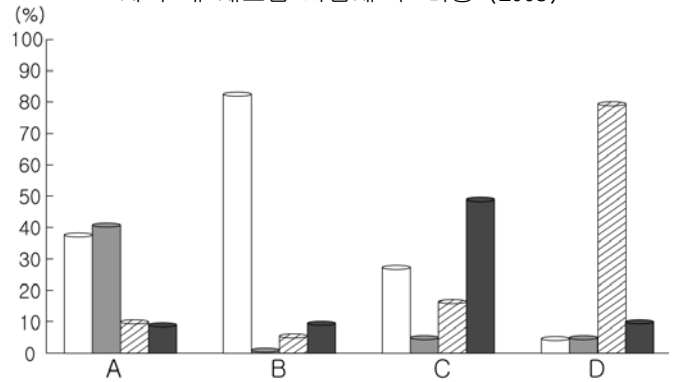
<보기>

- ㄱ. (가)는 출산 억제 정책이 필요할 것이다.
 ㄴ. (나)는 생산 가능 인구 감소로 경제가 위축될 것이다.
 ㄷ. (다)는 (나) 시기보다 인구 부양 부담이 커질 것이다.
 ㄹ. (가)에서 (다)로 갈수록 총인구는 계속 증가할 것이다.

- ① ㄱ, ㄴ ② ㄱ, ㄷ ③ ㄴ, ㄷ ④ ㄴ, ㄹ ⑤ ㄷ, ㄹ

16. 그래프의 A~D에 해당하는 지역을 알맞게 연결한 것은? [3점]

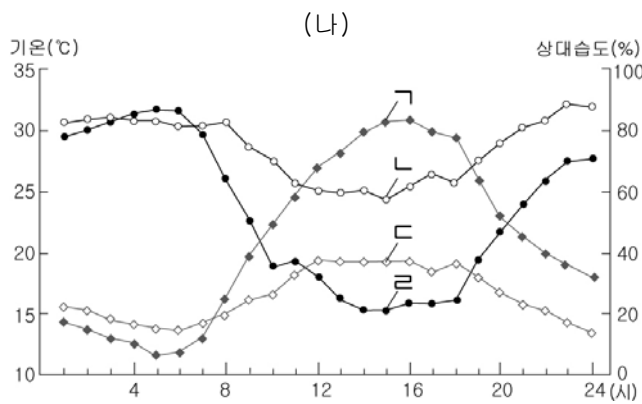
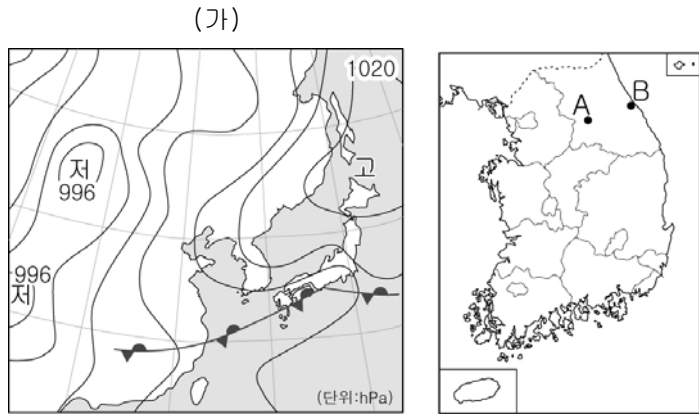
지역 내 제조업 사업체 수 비중 (2008)



※ 사업체 수 비중은 각 지역의 4개 업종 사업체 수를 합하여 100으로 계산함

- | | | | | |
|---|----------|----------|----------|----------|
| | <u>A</u> | <u>B</u> | <u>C</u> | <u>D</u> |
| ① | 부산 | 대구 | 경기 | 강원 |
| ② | 대구 | 부산 | 경기 | 강원 |
| ③ | 부산 | 대구 | 강원 | 경기 |
| ④ | 대구 | 부산 | 강원 | 경기 |
| ⑤ | 대구 | 강원 | 경기 | 부산 |

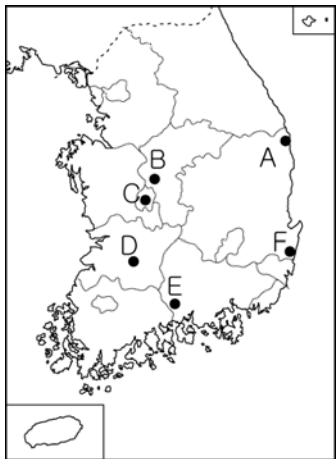
17. (가)와 같은 일기도가 나타날 때 A, B 지점 기후 요소의 시간 대별 변화를 (나)에서 골라 알맞게 연결한 것은? [3점]



- A의 기온 A의 상대습도 B의 기온 B의 상대습도
- ① ㄱ ㄴ ㄷ ㄱ
 - ② ㄱ ㄷ ㄱ ㄴ
 - ③ ㄴ ㄱ ㄱ ㄷ
 - ④ ㄴ ㄷ ㄱ ㄱ
 - ⑤ ㄱ ㄱ ㄷ ㄴ

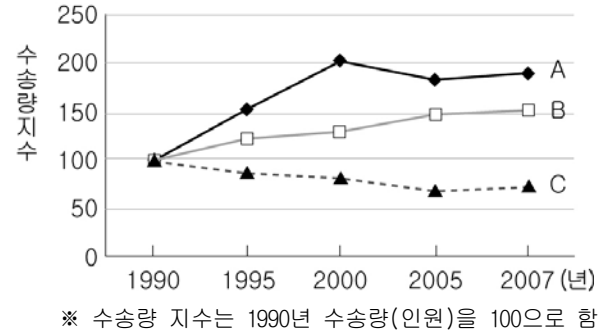
18. 다음 글은 학생들이 작성한 여행기의 일부이다. 여행한 지역을 알맞게 연결한 것은? [3점]

- 학생 1: 천연기념물 제155호인 성류굴에서 중유석과 석순 등을 본 후 온천욕을 하였다. 오후엔 ○○금강송이 축제를 보고 원자력 발전소를 견학하였다.
- 학생 2: 다목적 댐인 대청댐과 KTX의 호남선 분기점으로 바이오 산업 단지가 조성되어 있으며, 최근 첨단 의료 복합 단지로 지정되어 발전이 기대된다.
- 학생 3: 섬진강 상류에 위치한 유역 변경식 발전소를 견학하였고 ◇◇치즈마을을 방문하여 공장을 견학하고 치즈 만들기 체험을 할 수 있었다.



- | | 학생 1 | 학생 2 | 학생 3 |
|---|------|------|------|
| ① | A | B | D |
| ② | A | B | E |
| ③ | A | C | E |
| ④ | F | B | D |
| ⑤ | F | C | E |

19. 그래프는 도로, 지하철, 철도 교통의 국내 여객 수송량 지수이다. A~C에 대한 설명으로 알맞은 것은?



- ① A는 대도시 내 여객 수송에 유리하여 출·퇴근 시 교통 혼잡을 줄여준다.
 - ② B는 문전 연결성과 기동성이 우수하여 단거리 수송에 유리하다.
 - ③ C는 도시 간 이동 시간을 단축시켰고 안전성과 정시성이 우수하다.
 - ④ A는 B보다 이용 역사가 길며 여객 수송 분담률이 가장 높다.
 - ⑤ C는 B보다 기종점 비용이 높으며 대량의 화물 수송에 유리하다.
20. 자료는 학생들이 우리나라 기후에 관해 작성한 보고서의 일부이다. ㉠~㉣ 중 알맞은 내용을 고른 것은? [3점]

수행평가 보고서	
○학년 ○반 □□모둠	
주 제	우리나라의 기후
탐구 항목	조사 내용
기온	우리나라 기온의 남북차는 여름보다 겨울철에 크게 나타난다. ㉠이는 1차적으로 겨울철에 영향을 미치는 시베리아 고기압이 여름철에 영향을 주는 북태평양 고기압보다 한반도를 통과하면서 쉽게 변질되기 때문이다.
강수	북부 지방에서는 낭림 산맥에 의해 습기가 차단되는 청천강 중·상류에서 다우지가 형성된다. ㉡관북 해안 지역은 지형성 강우를 일으킬 만한 산지가 없어 소우지를 이룬다.
태풍	태풍이 한반도를 관통할 경우 동해안은 서해안보다 피해가 크다. ㉢이는 동해안이 태풍의 진로에서 위험반원에 해당되고 지형성 강우로 인한 폭우를 가져오기 때문이다.
열섬 현상	열섬 현상은 도시 내 인공열 발생이 많은 지역에서 나타난다. 따라서 도심과 공업 지대에서 더욱 뚜렷하게 나타나며 ㉣겨울보다는 여름, 밤보다는 낮, 바람이 없는 날에 특히 잘 발생한다.

- ① ㉠, ㉡ ② ㉠, ㉢ ③ ㉡, ㉢ ④ ㉡, ㉣ ⑤ ㉢, ㉣

* 확인 사항
○ 답안지의 해당란에 필요한 내용을 정확히 기입(표기)했는지 확인하시오.