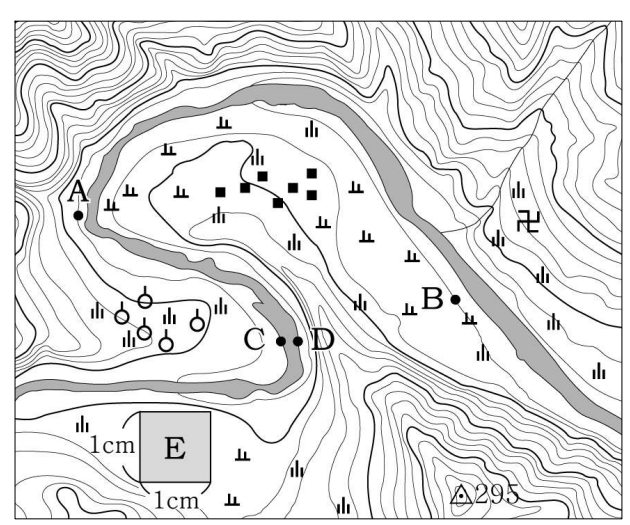






10. 지형도를 바르게 읽은 것은? [3점]



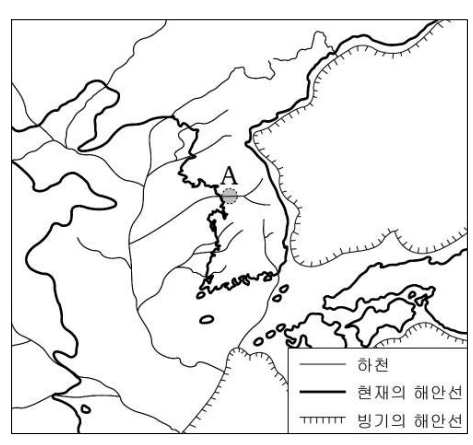
- ① A는 B보다 해발고도가 높다.
- ② C는 D보다 측방침식이 우세하다.
- ③ E의 실제 면적은 약 0.25km<sup>2</sup>이다.
- ④ 절은 마을의 북동쪽에 위치한다.
- ⑤ 과수원이 있는 곳은 계곡에 해당된다.

11. 다음은 도시의 국지풍에 대한 설명이다. ㉠~㉤에 대한 설명으로 옳지 않은 것은?

서울의 ㉠ 도심 바람은 일반적으로 ㉡ 빌딩 등에 가로막혀 정체 되지만 강풍이 불 때는 도심 상공의 강한 바람이 ㉢ 빌딩과 빌딩 사이의 좁은 공간을 통과하면서 ㉣ 순간 최대 풍속이 급격하게 증가하기도 하는데 이를 ㉤ '빌딩풍'이라 한다.

- ① ㉠ - 주변 농촌 지역보다 평균 풍속이 느리다.
- ② ㉡ - 열대야 현상을 약화시킨다.
- ③ ㉢ - 여러 방향으로 풍향이 바뀐다.
- ④ ㉣ - 건물 높이 제한 및 바람길 조성 계획이 필요하다.
- ⑤ ㉤ - 소용돌이 현상과 국지적인 대기오염도 발생시킨다.

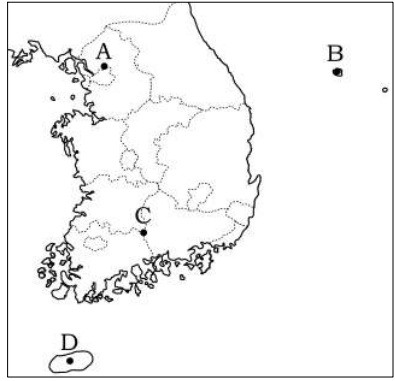
12. 지도는 빙기와 현재의 해안선을 비교한 것이다. 빙기와 비교했을 때, A 지역의 변화된 특징으로 옳은 것만을 있는 대로 표시한 학생은? [3점]



특징	학생	갑	을	병	정	무
하천 유량 증가		○			○	○
식생 발달 빈약		○	○	○		
침식 기준면 상승			○		○	○
기계적 풍화 작용 우세			○	○	○	

- ① 갑      ② 을      ③ 병      ④ 정      ⑤ 무

13. A~D 지역에서 볼 수 있는 자연경관에 대한 옳은 설명을 <보기>에서 고른 것은? [3점]



< 보기 >

ㄱ. A에서는 화강암이 거대한 봉우리를 이루고 있는 산을 볼 수 있다.  
 ㄴ. B에서는 유동성이 큰 용암이 흘러내려 형성된 순상화산을 볼 수 있다.  
 ㄷ. C에서는 주된 기반암인 변성암이 풍화되어 식생 밀도가 높은 산을 볼 수 있다.  
 ㄹ. D에서는 분화구 함몰로 형성된 칼데라호(湖)가 있는 산을 볼 수 있다.

- ① ㄱ, ㄴ    ② ㄱ, ㄷ    ③ ㄴ, ㄷ    ④ ㄴ, ㄹ    ⑤ ㄷ, ㄹ

14. 다음은 어떤 기후 현상에 대한 신문기사이다. (가), (나)에 들어갈 내용을 바르게 짝지은 것은?

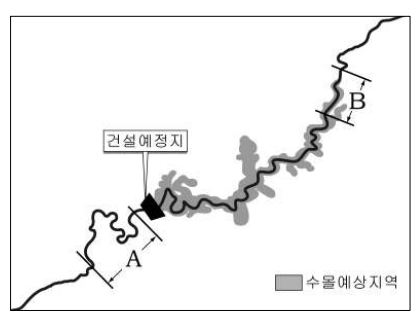
○○ 신문 2009년 ○월 ○일 ○요일

영서 지방에 때 이른 더위가 기승을 부리고 있다. 이 같은 기온 상승은 (가) 현상에 의해 주로 나타나며, 이 때 영서지방의 기온이 남부 지방보다 높아지기도 한다.

이런 현상이 나타나는 것은 다습한 바람이 산을 넘을 때 바람 받이 쪽에 (나)성 강우를 일으키고, 산을 넘은 후 고온 건조한 바람으로 변하기 때문이다.

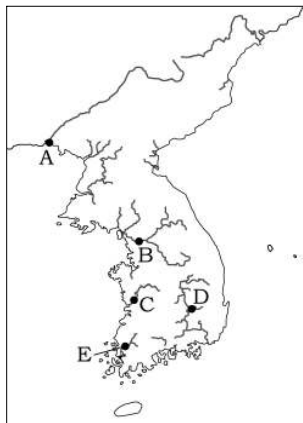
- |        |     |        |     |
|--------|-----|--------|-----|
| (가)    | (나) | (가)    | (나) |
| ① 편    | 지형  | ② 편    | 대류  |
| ③ 열섬   | 대류  | ④ 기온역전 | 전선  |
| ⑤ 기온역전 | 지형  |        |     |

15. 지도는 댐 건설 예정지를 나타낸 것이다. 댐이 완공된 이후 하천의 A, B 구간에서 나타날 변화에 대한 추론으로 적절하지 않은 것은? [3점]



- ① A - 유속이 감소할 것이다.
- ② A - 자정 능력이 감소할 것이다.
- ③ A - 하방 침식력이 감소할 것이다.
- ④ B - 퇴적물이 감소할 것이다.
- ⑤ B - 침식 기준면이 상승할 것이다.

16. 지도는 주요 하천을 나타낸 것이다. A~E 지역에서 볼 수 있는 지형으로 옳지 않은 것은?



- ① A - 유속의 감소로 형성된 삼각주
- ② B - 유로 변동으로 형성된 구하도
- ③ C - 기반암의 특성이 반영되어 형성된 건천
- ④ D - 하천의 차별 침식으로 형성된 분지
- ⑤ E - 하천의 범람으로 형성된 층적 평야

17. 다음은 우리나라 동굴에 대한 판서 내용의 일부이다. (가), (나)에 들어갈 동굴에 대한 설명으로 옳은 것은?

2. 우리나라의 동굴

(1) 형성 원인에 따른 분류

1) (가)

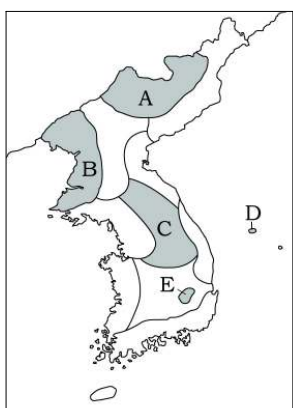
- 분포지역 : 강원도 삼척과 영월, 경상북도 울진
- 주요동굴 : 고수동굴, 성류굴, 환선굴

2) (나)

- 분포지역 : 제주도
- 주요동굴 : 만장굴, 김녕사굴, 협재굴

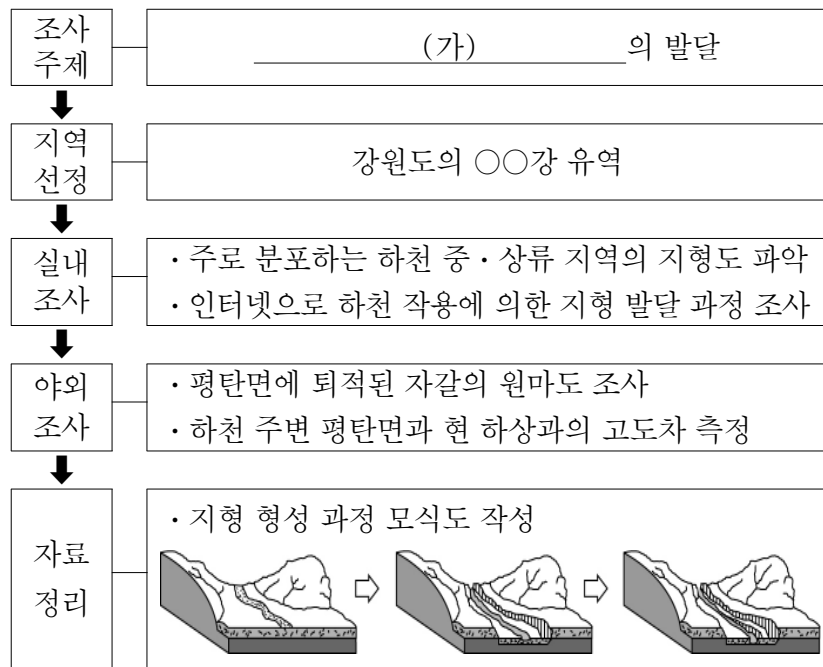
- ① (가)는 한랭 건조한 기후에서 잘 발달한다.
- ② (나)는 절리가 많고, 지하수가 풍부한 곳에서 발달한다.
- ③ (가)의 기반암은 (나)보다 먼저 생성되었다.
- ④ (가)와 (나) 주변은 논농사에 유리하다.
- ⑤ (가)와 (나)의 주된 형성 작용은 내적 작용이다.

18. 지도는 우리나라의 기후를 지리적 기준에 의해 구분한 것이다. A~E 지역의 기후 특성에 대한 설명으로 옳지 않은 것은?



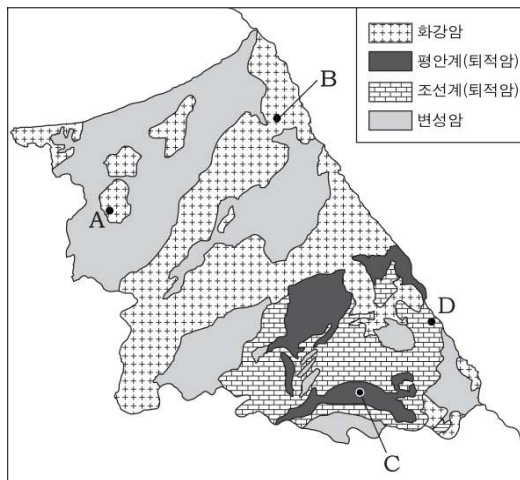
- ① A는 E보다 기온의 연교차가 크다.
- ② B는 A보다 무상 일수가 길다.
- ③ C는 B보다 여름철 강수 집중률이 높다.
- ④ D는 C보다 최심 적설량이 많다.
- ⑤ E는 D보다 최한월 평균 기온이 높다.

19. 다음은 지리 조사 과정의 일부이다. (가)에 들어갈 내용으로 옳은 것은?



- ① 용기에 의한 하안단구
- ② 측방 침식에 의한 우각호
- ③ 유속 감소에 의한 선상지
- ④ 열하 분출에 의한 용암 대지
- ⑤ 차별 침식에 의한 침식 분지

20. 지도는 강원도의 지질분포를 나타낸 것이다. A~D 지역에 대한 설명으로 옳은 것만을 <보기>에서 있는 대로 고른 것은? [3점]



< 보기 >

ㄱ. A에는 침식분지가 나타난다.  
 ㄴ. B에 형성된 산은 2차 산맥의 일부에 포함된다.  
 ㄷ. C에는 고생대 전기에 형성된 자원이 매장되어 있다.  
 ㄹ. D에는 화학적 풍화작용을 받은 지형이 발달해 있다.

- ① ㄱ, ㄴ                      ② ㄱ, ㄹ                      ③ ㄴ, ㄷ
- ④ ㄱ, ㄷ, ㄹ                ⑤ ㄴ, ㄷ, ㄹ

※ 확인사항

문제지와 답안지의 해당란을 정확히 기입(표기)했는지 확인하십시오.