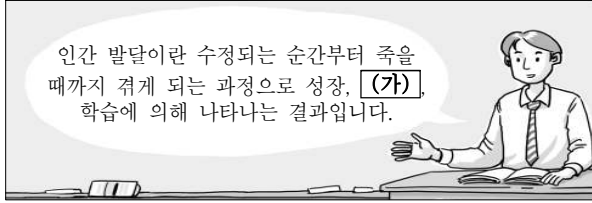


제 4 교시

직업탐구 영역(인간 발달)

성명 수험번호 3

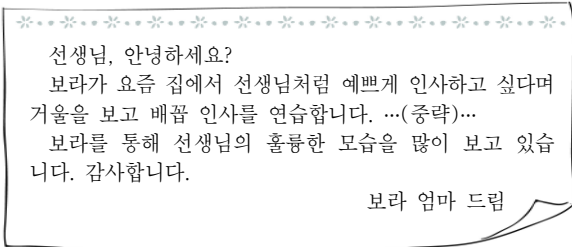
1. 인간 발달의 개념에 대한 설명이다. (가)에 해당하는 사례로 옳은 것을 <보기>에서 고른 것은?



- < 보기 >
- ㄱ. 은지는 최근에 초경을 경험했다.
 - ㄴ. 선호는 다양한 농구 슛 동작을 뽐냈다.
 - ㄷ. 승규는 최근에 목소리가 남성답게 변했다.
 - ㄹ. 지혜는 체중이 급격히 늘어 고민하고 있다.

- ① ㄱ, ㄴ ② ㄱ, ㄷ ③ ㄴ, ㄷ
- ④ ㄴ, ㄹ ⑤ ㄷ, ㄹ

2. 학부모가 선생님께 보낸 편지글이다. 보라의 행동과 관계있는 발달이론과 학자를 바르게 연결한 것은?



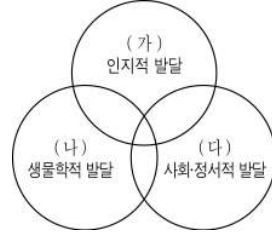
- | | |
|-----------|-----|
| 발달이론 | 학자 |
| ① 성숙이론 | 게젤 |
| ② 학습이론 | 윌슨 |
| ③ 사회학습이론 | 반두라 |
| ④ 인지발달이론 | 피아제 |
| ⑤ 동물행동학이론 | 로렌츠 |

3. 다음과 같은 신체 특징이 나타나는 시기의 운동 기능 발달 단계를 옳게 설명한 것은? [3점]

- 신체 비율이 어른과 닮아간다.
- 뇌와 머리 부분이 성인의 90%까지 성장한다.
- 급속한 성장 속도는 둔화되지만 꾸준히 지속된다.

- ① 기본적인 운동 기능이 형성된다.
- ② 성인 운동 능력의 90% 정도에 도달한다.
- ③ 성인이 사용하는 기초적인 운동 능력을 가진다.
- ④ 기초적인 운동 기능을 세분화시켜 연마하게 된다.
- ⑤ 대근육 운동 기능을 강화하여 축구 경기를 할 수 있다.

4. 그림은 인간 발달의 세 영역을 나타낸 것이다. (가)~(다)에 해당하는 내용을 <보기>에서 골라 바르게 연결한 것은? [3점]



- < 보기 >
- ㄱ. 뇌와 감각기관이 발달한다.
 - ㄴ. 친구들과 바닷가로 기차 여행을 간다.
 - ㄷ. 정보 수집을 위해 인터넷 검색을 한다.

- | | | |
|-----|-----|-----|
| (가) | (나) | (다) |
| ① ㄱ | ㄴ | ㄷ |
| ② ㄱ | ㄷ | ㄴ |
| ③ ㄴ | ㄱ | ㄷ |
| ④ ㄷ | ㄱ | ㄴ |
| ⑤ ㄷ | ㄴ | ㄱ |

5. 그림은 임신부와 의사의 대화이다. 의사가 설명하고자 하는 내용으로 옳은 것만을 <보기>에서 있는 대로 고른 것은?



- < 보기 >
- ㄱ. 분만 예정일은 10월 20일입니다.
 - ㄴ. 안정을 위해 가벼운 운동도 삼가세요.
 - ㄷ. 분만 징후로는 이슬, 파수, 진통이 있습니다.
 - ㄹ. 태아가 골반 쪽으로 내려와 아랫배가 불러질 것입니다.
 - ㅁ. 진통 지속 시간은 보통 6시간으로 경산보다 적게 걸립니다.

- ① ㄱ, ㄴ ② ㄴ, ㄹ ③ ㄱ, ㄷ, ㄹ
- ④ ㄷ, ㄹ, ㅁ ⑤ ㄱ, ㄴ, ㄹ, ㅁ

6. 신문 기사를 읽고 알 수 있는 태아의 발달 상태와 거리가 먼 것은? [3점]

신통방통 뱃속 아기 '30주 태아도 기억력'

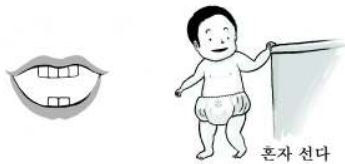
최근 네덜란드 ○○대학의 A교수 연구팀에 의하면 태아가 30주째 무렵부터 이미 10분가량의 기억 능력을 지니는 것으로 보인다는 연구 결과가 나왔다.

연구팀은 엄마의 배에다 진동과 소리 자극을 주기적으로 줄 때 태아가 어떻게 반응하는지 초음파 검사법으로 관찰하였다. 그 결과 30주째 태아는 자극에 평균 10분가량 기억해 반응하는 것으로 나타났다. 그리고 32주, 34주, 36주, 38주째 태아들에게도 같은 자극을 주어 반응을 살핀 결과 34주째 태아는 4주 전의 자극 경험을 기억하는 듯이 '익숙한' 반응을 나타냈다고 발표했다.

- ○○ 일보, 2009년 7월 21일자 -

- ① 모든 신경 세포가 나타나고 있는 중이다.
- ② 태반을 통하여 일어나는 민감한 교류에 반응한다.
- ③ 중추 신경의 발달로 호흡이 가능하고 청각이 발달되었다.
- ④ 반응의 변화는 일종의 학습과 기억 능력으로 풀이할 수 있다.
- ⑤ 모체의 심장 박동 소리는 태아의 정서적 불안감을 감소시킬 수 있다.

7. 그림은 아동의 신체적 특징을 나타낸 것이다. 이 시기의 발달 특징으로 옳은 것을 <보기>에서 고른 것은?



< 보 기 >

ㄱ. 한 단어 말을 한다.
 ㄴ. 대상 영속성 개념을 지닌다.
 ㄷ. 머리 크기가 신장의 1/5이 된다.
 ㄹ. 용기를 사용하여 대소변을 가린다.

- ① ㄱ, ㄴ ② ㄱ, ㄷ ③ ㄴ, ㄷ
- ④ ㄴ, ㄹ ⑤ ㄷ, ㄹ

8. 다음 글의 빛나와 같은 발달단계의 특성을 옳게 설명한 것은?

유치원에서 선생님이 빛나에게 초코파이 한 개를 통제로 주었고, 수아에게는 초코파이 한 개를 네 조각으로 잘라 주었다.

그랬더니 빛나가 “왜, 수아만 많이 줘요?”라고 말했다.

- ① 성 역할에 대한 전통적 고정관념이 발달한다.
- ② 우정을 상호적인 교류로 보기 시작하는 단계이다.
- ③ 길이가 다른 여러 개의 막대를 순서대로 배열한다.
- ④ 가지고 놀던 장난감이 시야에서 사라지면 찾지 않는다.
- ⑤ 무생물을 포함한 세상의 모든 물체는 생명이 있다고 믿는다.

9. 다음 육아일기에서 (가), (나)의 발달단계는 매슬로의 위계적 욕구 중 어디에 해당하는지 바르게 연결한 것은?

2009년 10월 ○○일

사랑스러운 우리 아기!

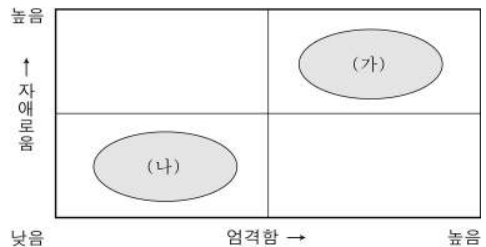
(가) 잘 먹고 잘 자서 그런지 하루가 다르게 살이 오르고 키도 크고 있다.

요즘엔 재롱도 많이 늘고, 기어 다닌다. 어제는 침대에서 뒹굴며 놀다가 (나) 내려올 때는 무서웠는지 주춤하며 울었다.

[매슬로의 위계적 욕구]

- | | | |
|---|-----|-----|
| | (가) | (나) |
| ① | ㄱ | ㄴ |
| ② | ㄱ | ㄷ |
| ③ | ㄴ | ㄷ |
| ④ | ㄷ | ㄹ |
| ⑤ | ㄹ | ㅁ |

10. 다음은 부모의 양육 유형을 도식화한 것이다.



상당 기록 내용 중 (가), (나)의 양육 유형에서 주로 나타나는 특징에 해당되는 학생을 바르게 연결한 것은? [3점]

이름	상 담 내 용
가람	지나치게 복종적, 순종적이나 예의가 바름
나경	자신감 있고 성취동기가 높으며 급우간의 신망이 높음
다훈	걱정이 많고 항상 긴장하고 있으나 책임감이 강함
라임	독립심이 없고 자기 통제력이 부족함
마성	버릇없고 의존적인 부분도 있지만 인정이 많고 따뜻한

- | | | |
|---|-----|-----|
| | (가) | (나) |
| ① | 가람 | 나경 |
| ② | 나경 | 라임 |
| ③ | 나경 | 마성 |
| ④ | 다훈 | 마성 |
| ⑤ | 다훈 | 가람 |

11. 다음은 어느 주부가 라디오 방송에 보낸 사연의 일부이다. 이 시기의 특징만을 <보기>에서 있는 대로 고른 것은? [3점]

안녕하세요?
저는 ○○동의 A입니다. 며칠 전 우리 나이가 생산적이고 창의적인 업적을 가장 많이 이루는 시기라는 방송을 들었어요. 에디슨은 축음기를 발명하였고, 안테르센도 첫 번째 동화집을 이 시기에 출판했다는군요.
그래서 저도 용기를 내어 문학소녀의 꿈을 이루기 위해 라디오에 사연을 보내 보니다.

- < 보기 >
- ㄱ. 경제적 자립을 이룬다.
 - ㄴ. 신체 상태는 절정에 달한다.
 - ㄷ. 양성 간 성역할의 유사성이 점점 커진다.
 - ㄹ. 인생에서 스트레스가 가장 많은 시기이다.

- ① ㄱ, ㄷ ② ㄴ, ㄷ ③ ㄱ, ㄴ, ㄷ
- ④ ㄴ, ㄷ, ㄹ ⑤ ㄱ, ㄴ, ㄷ, ㄹ

12. 다음 대화에서 밑줄 친 ㉠~㉣의 내용을 바르게 설명한 것은?

아 들 : 엄마! 내가 아기 ㉠발바닥을 간질이니까 발가락을 폼다 오므렸어요.
엄 마 : 신기했겠구나! ㉡입에 닿는 것은 뭐든지 빨기도 해.
할머니 : 그러냐? 어제 목욕 시킬 때는 ㉢겨드랑이를 잡고 세우니까 걷는 것 같은 동작을 하더구나.
엄 마 : 그래요? 제가 아기를 닦아주려고 ㉣손바닥에 손을 댔더니 꼭 잡았어요.
아 들 : 조금 전에는 뽕망치 소리에 아기가 ㉤팔과 다리를 폼다가 오므렸어요.

- ① ㉠ : 신경계의 기능이 정상적이다.
- ② ㉡ : 한 달 후 없어지는 근원 반사이다.
- ③ ㉢ : 수개월이 지나도 사라지지 않는다.
- ④ ㉣ : 6개월 후에 놀람 반사로 대체된다.
- ⑤ ㉤ : 신생아기에 나타나는 바빈스키 반사이다.

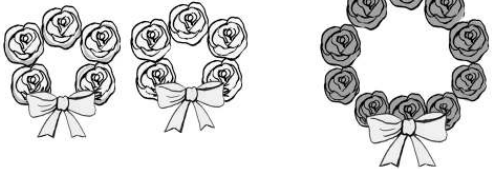
13. 다음은 환자의 보호자와 담당 의사의 대화이다. 의사가 권하는 간호에 대한 설명으로 옳은 것은?

아들 : 이젠 더 이상 치료 방법이 없다고 하고, 어머니께서도 이 상황을 받아들이는 것 같아 가슴이 아픉니다. 그런데 자주 통증을 호소하셔서 어찌할 바를 모르겠어요.
의사 : 그러면, 호스피스 간호를 하는 것이 어떨까요?

- ① 병원에서만 할 수 있다.
- ② 환자를 치료하는 것이 목적이다.
- ③ 환자의 생명을 연장시키는 데 그 목적이 있다.
- ④ 이루지 못한 모든 일들을 성취하도록 도와주는 것이다.
- ⑤ 편안한 임종을 할 수 있도록 주변 사람이 도와주는 것이다.

14. 그림과 대화를 통해 알 수 있는 민지의 발달 특징으로 옳은 설명을 <보기>에서 고른 것은? (단, 에릭슨의 사회심리적 발달 이론에 근거한다.) [3점]

노란색 장미 빨간색 장미

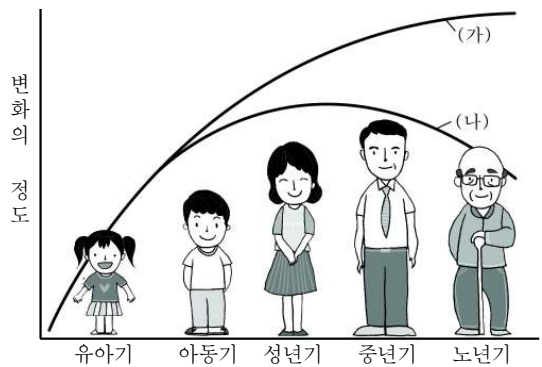


엄마 : 민지야!
노란색 장미가 많을까? 빨간색 장미가 많을까?
민지 : 음 똑같아요.

- < 보기 >
- ㄱ. 근면성을 갖게 되는 시기이다.
 - ㄴ. 아동의 행동을 통제하면 죄책감을 갖게 된다.
 - ㄷ. 자기주장이 강해지고 경쟁을 경험하는 시기이다.
 - ㄹ. 사회적 기술을 습득하지 못하면 열등감을 갖게 된다.

- ① ㄱ, ㄴ ② ㄱ, ㄷ ③ ㄱ, ㄹ
- ④ ㄴ, ㄷ ⑤ ㄴ, ㄹ

15. 그래프는 발달 단계에 따른 지능의 변화를 나타낸 것이다. 이에 대한 옳은 설명을 <보기>에서 고른 것은? [3점]



- < 보기 >
- ㄱ. (가)는 유동성 지능을 나타낸 것이다.
 - ㄴ. (나)는 학습이나 경험과는 무관한 지능이다.
 - ㄷ. 어휘력, 일반 상식은 전 생애를 통해 증가한다.
 - ㄹ. 기억력, 문제 해결의 속도는 성년기에 절정에 달한다.

- ① ㄱ, ㄴ ② ㄱ, ㄷ ③ ㄴ, ㄷ
- ④ ㄴ, ㄹ ⑤ ㄷ, ㄹ

16. 어린이집 교사의 놀이 관찰 일지이다. 병행 놀이와 협동 놀이를 하는 어린이를 바르게 연결한 것은? [3점]

2009년 5월 ○○일 자유 놀이 시간

- 석호 : 친구들이 노는 모습을 바라보고만 있음
- 혜교 : 친구들과 즐겁게 '얼음뿔' 놀이를 하고 있음
- 우빈 : 친구들과 상관없이 장난감 기차 놀이를 함
- 상은 : 친구들과 모래성 쌓기 놀이를 같이 함
- 지원 : 다른 친구들처럼 모래를 담고 놀지만 상호 작용은 없음

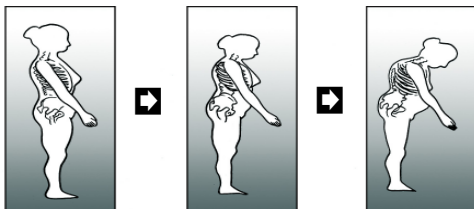
병행 놀이	협동 놀이
① 석호	지원
② 석호	우빈
③ 지원	석호
④ 지원	혜교
⑤ 혜교	상은

17. 청소년이 그림과 같은 고민을 하게 되는 이유로 옳지 않은 것은? [3점]



- ① 자아정체감이 확립되었기 때문이다.
- ② 지적 능력이 현저하게 발달했기 때문이다.
- ③ 급격한 신체 변화로 자아의식이 강해지기 때문이다.
- ④ 아동기에서 성인기로 옮겨가는 과도기이기 때문이다.
- ⑤ 진로문제 등 스스로 선택해야 하는 상황에 직면하기 때문이다.

18. 그림과 같은 변화가 시작되는 시기의 발달 특징으로 옳은 설명을 <보기>에서 고른 것은?



- < 보기 >
- ㄱ. 성역할 차이가 극대화 된다.
 - ㄴ. '빈둥지 증후군'을 경험한다.
 - ㄷ. 직업 만족도가 현저하게 떨어진다.
 - ㄹ. 안면홍조, 질 건조증 현상이 생긴다.

- ① ㄱ, ㄴ
- ② ㄱ, ㄷ
- ③ ㄴ, ㄷ
- ④ ㄴ, ㄹ
- ⑤ ㄷ, ㄹ

19. 그림은 전통적으로 무감독 시험제를 시행하고 있는 학교에서의 인터뷰 장면이다. 후인습적 도덕 수준에 있는 학생을 고른 것은? (단, 콜버그의 도덕성 발달이론에 근거한다.)



- ① 동호, 태석
- ② 동호, 현지
- ③ 지혜, 태석
- ④ 현지, 태석
- ⑤ 지혜, 현지

20. 다음은 신문 기사 내용이다.

제○○호 ○ ○ 신 문 2009년 6월 25일

위성 가족, 고령화-저출산 풀 열쇠 되나

가족 간의 단절과 맞벌이 부부의 육아 등이 사회적 문제로 떠오르면서 '위성 가족'이 고령화와 저출산 문제를 해결할 대안으로 주목받고 있다. 위성 가족이란 도시에서 부모와 자녀들이 각각 핵가족 형태를 유지한 채 부모 가정을 중심으로 근거리에서 거주하며, 조부모가 자녀를 대신해 손자, 손녀를 돌봐주는 한국 사회의 독특한 가족 형태이다.

위 글을 읽은 모녀의 대화를 통해 알 수 있는 어머니의 성격 유형은? [3점]

딸 : 엄마! 저도 출산하면 엄마 집 근처에서 살고 싶은데 어떻게 생각하세요?
 어머니 : 그래, 안 그래도 일거리를 찾고 있었는데, 손주 돌봐주고 돈도 벌면 좋지. 대신 운동할 시간은 어떤 상황이든 꼭 확보해 주어야 해.

- ① 분노형
- ② 성숙형
- ③ 자학형
- ④ 흔들의자형
- ⑤ 무장방어형

※ 확인 사항
 ○ 답안지의 해당란에 필요한 내용을 정확히 기입(표기)했는지 확인하십시오.