

제 4 교시

직업탐구 영역(수산일반)

성명 수험번호 3

1. 그림의 A, B 어장에 대한 옳은 설명을 <보기>에서 고른 것은?

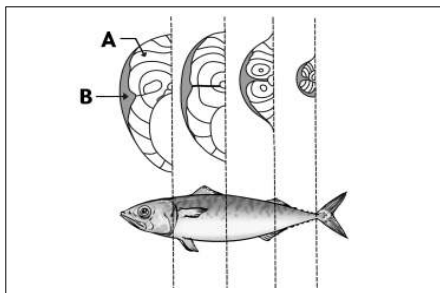


< 보 기 >

ㄱ. A에서는 명태 어획량 쿼터제가 적용된다.
 ㄴ. A의 총어획량은 B보다 적다.
 ㄷ. B는 A보다 늦게 개발 되었다.
 ㄹ. A와 B는 세계 주요 어장에 속한다.

- ① ㄱ, ㄴ ② ㄱ, ㄹ ③ ㄴ, ㄷ
 ④ ㄴ, ㄹ ⑤ ㄷ, ㄹ

2. 그림의 어육 단면도에서 A, B에 대한 옳은 설명을 <보기>에서 고른 것은?



< 보 기 >

ㄱ. A는 혈합육이다.
 ㄴ. B는 백색육이다.
 ㄷ. B는 대구보다 고등어에 많다.
 ㄹ. B는 A보다 지질과 색소 단백질이 많다.

- ① ㄱ, ㄴ ② ㄱ, ㄹ ③ ㄴ, ㄷ
 ④ ㄴ, ㄹ ⑤ ㄷ, ㄹ

3. 다음 가공 식품에 대한 옳은 설명을 <보기>에서 고른 것은?

	<p>[제조 공정] 식품을 파우치에 충전 → 공기 제거 → 금속제 열판으로 필름을 열융착 → 고압 가열 살균 솔로로 가열·살균 → 냉각</p>
--	---

< 보 기 >

ㄱ. 레토르트 식품이라 한다.
 ㄴ. 저장보다 풍미에 목적을 두고 만든다.
 ㄷ. 열 전달 속도가 늦어 조리 시간이 길다.
 ㄹ. 캔 식품에 비해 포장이 부드럽고 가벼워 휴대하기 편하다.

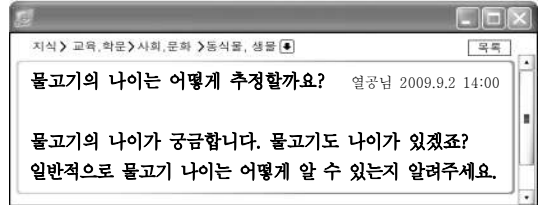
- ① ㄱ, ㄴ ② ㄱ, ㄹ ③ ㄴ, ㄷ
 ④ ㄴ, ㄹ ⑤ ㄷ, ㄹ

4. 다음 대화에서 선생님의 질문에 옳게 대답한 사람만을 있는 대로 고른 것은? [3점]

선생님 : 조개류의 마비성 독에 대하여 설명해 보세요.
 철 수 : 진주담치, 굴, 바지락에서 발견되며, 이를 섭취하면 중독될 수 있습니다.
 영 회 : 독의 세기는 복어독과 유사할 정도로 강합니다.
 민 기 : 가열하면 독소가 완전히 파괴되므로 통조림으로 가공하면 중독 위험이 없습니다.

- ① 철수 ② 영회 ③ 철수, 영회
 ④ 영회, 민기 ⑤ 철수, 영회, 민기

5. 다음은 인터넷 게시판에 올라온 글이다. 옳게 답변한 사람을 <보기>에서 고른 것은?

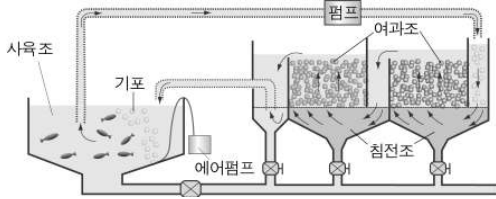


< 보 기 >

미리내 : 이석의 나이테로 알 수 있습니다.
 푸르미 : 비늘의 성장선 수로 추정하면 됩니다.
 바다왕자 : 등지느러미의 수를 세어보면 됩니다.
 인어공주 : 옆줄의 색이 진할수록 나이가 많습니다.

- ① 미리내, 푸르미 ② 미리내, 바다왕자
 ③ 푸르미, 바다왕자 ④ 푸르미, 인어공주
 ⑤ 바다왕자, 인어공주

6. 그림의 양식 시설에 대한 설명으로 옳지 않은 것은? [3점]



- ① 순환 여과식이다.
- ② 침전조는 고형 오물을 분리한다.
- ③ 어류를 고밀도로 양식할 수 있다.
- ④ 여과조는 물에 용해된 오물을 제거한다.
- ⑤ 산소를 인위적으로 공급하지 않아도 된다.

[7~8] 다음은 동해안에서 어획되는 어종에 대한 과제 보고서이다. 물음에 답하시오.

과제 보고서	
3학년 1반 ○○○	
과제명	어종별 형태 및 생태 조사
어종	(가)
형태	<ul style="list-style-type: none"> ○ 체장 : 20~27cm, 체중 : 260~430g ○ 팔의 수 : 10개 ○ 각 팔에 2줄의 흡반이 있다. ○ 마름모꼴 지느러미가 몸통 뒤 끝에 있다.
생태	<ul style="list-style-type: none"> ○ 서식 수심 : 주간 100~200m, 야간 20~50m ○ 빛을 보면 모여드는 주광성이다. ○ ㉠수온 5℃에서 28℃까지 생존할 수 있고, ㉡10~18℃에서 어획되며, ㉢가장 많이 어획되는 수온은 12~18℃이다.

7. 위 보고서의 (가)에 해당하는 어종과 주요 어구·어벌을 바르게 연결한 것은?

- | | | |
|---|-----|-------|
| | 어종 | 어구·어벌 |
| ① | 문어 | 통발 |
| ② | 문어 | 채낚기 |
| ③ | 낙지 | 주낙 |
| ④ | 오징어 | 채낚기 |
| ⑤ | 오징어 | 통발 |

8. 위 생태의 ㉠~㉢에 해당하는 수온을 바르게 연결한 것은?

- | | | | |
|---|--------|--------|--------|
| | ㉠ | ㉡ | ㉢ |
| ① | 서식수온 | 어획최적수온 | 어획최저수온 |
| ② | 서식수온 | 어획최저수온 | 어획최적수온 |
| ③ | 어획최저수온 | 서식수온 | 어획최적수온 |
| ④ | 어획최저수온 | 어획최적수온 | 서식수온 |
| ⑤ | 어획최적수온 | 어획최저수온 | 서식수온 |

9. 다음 기사의 밑줄 친 부분에 의해 얻을 수 있는 효과만을 <보기>에서 있는 대로 고른 것은?

표지 방류(Tag & Release) 프로그램은 바닷고기만을 대상으로 실시되었기 때문에 민물고기에도 도입할 필요성이 제기되었다. 이에 따라 ○○군에서는 이 프로그램을 시범 적용하기 위해 산란기인 5월 20일부터 6월 30일까지 남한강에서 포획한 쏘가리에 인식표를 부착하여 방류하는 사업을 실시하였으며, 내년에도 이 사업을 확대·추진할 계획이다.

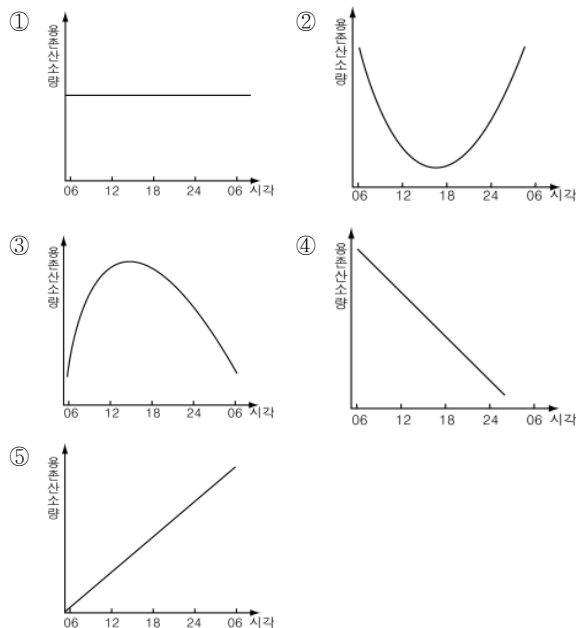
- ○○신문, 2008년 11월 27일자 -

- < 보기 >
- ㄱ. 이동 경로를 알 수 있다.
 - ㄴ. 성장률을 파악할 수 있다.
 - ㄷ. 하천의 수질 환경이 개선될 것이다.

- ① ㄱ
- ② ㄴ
- ③ ㄱ, ㄴ
- ④ ㄴ, ㄷ
- ⑤ ㄱ, ㄴ, ㄷ

10. 다음 보고서의 (가)에 해당하는 것으로 옳은 것은? [3점]

○○양식장 환경 조사 보고서			
조사 일자	2009. 6. 29	날씨	맑고 바람 없음
양식 어종	잉어		
양식 형태	정수식 못 양식		
산소 공급 장치	없음		
환경	물속에 다량의 수초 서식		
용존 산소량의 일간 변화 그래프	(가)	[양식장 전경]	



11. 그림 (가)~(다)에 해당하는 어업 관리 제도로 옳은 것을 <보기>에서 골라 바르게 배열한 것은? [3점]



< 보 기 >
 가. 면허 어업 나. 허가 어업 다. 신고 어업

- | | (가) | (나) | (다) |
|---|-----|-----|-----|
| ① | 가 | 나 | 다 |
| ② | 가 | 다 | 나 |
| ③ | 나 | 가 | 다 |
| ④ | 나 | 다 | 가 |
| ⑤ | 다 | 가 | 나 |

12. 다음 대화에서 선생님의 질문에 옳게 대답한 사람만을 있는 대로 고른 것은?

선생님 : 공산품과 비교할 때 수산물이 갖는 유통 특성을 설명해 보세요.
 현 민 : 어획물의 크기가 다양하여 규격화가 어렵습니다.
 채 윤 : 계절별, 해역별 생산 특성이 있어 유통 경로가 다양합니다.
 하 음 : 생산이 불확실하고, 부패와 변질 우려가 커 일정한 가격을 유지하기가 곤란합니다.

- ① 현민 ② 채윤 ③ 현민, 채윤
 ④ 채윤, 하음 ⑤ 현민, 채윤, 하음

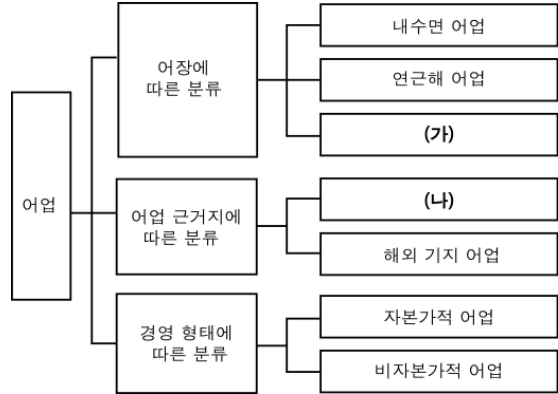
13. 그림의 (가), (나) 생물에 대한 옳은 설명을 <보기>에서 고른 것은?



< 보 기 >
 가. (가)는 염상체와 부착기를 가지고 있다.
 나. (나)에는 열매와 씨가 없다.
 다. (가)는 몸 색깔, (나)는 크기가 분류의 기준이다.
 르. (가)와 (나)는 저서 생물이다.

- ① 가, 나 ② 가, 르 ③ 나, 르
 ④ 나, 르 ⑤ 다, 르

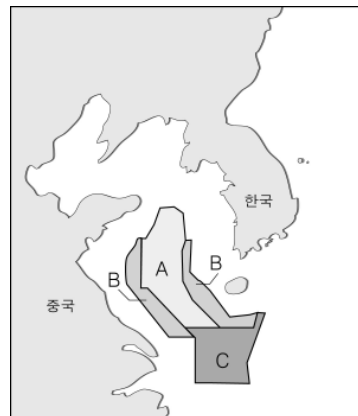
14. 다음은 어업을 분류한 것이다. (가), (나)에 공통으로 해당하는 어업으로 옳은 것은? [3점]



- ① 장어 통발 어업
 ② 문어 단지 어업
 ③ 멸치 권현망 어업
 ④ 방어 정치망 어업
 ⑤ 북태평양 트롤 어업

15. 다음은 한·중 어업 협정 내용의 일부이다. (가)~(다)에 해당하는 수역을 그림에서 골라 바르게 배열한 것은? [3점]

(가) 한시적으로 공동 관리하였으나, 현재는 양국의 EEZ에 포함된 수역
 (나) 양국 어선이 함께 조업하며, 어족 자원 보호 등 공동으로 관리하는 잠정 조치 수역
 (다) 어업 협정 체결 전과 같이 양국의 자유로운 어업 활동이 허용되는 조업 질서 유지 수역



- | | (가) | (나) | (다) |
|---|-----|-----|-----|
| ① | A | B | C |
| ② | A | C | B |
| ③ | B | A | C |
| ④ | B | C | A |
| ⑤ | C | B | A |

16. 다음 내용에 해당하는 기관에 대한 설명으로 옳은 것은?

[3점]

실린더 내의 공기를 압축하여 고온·고압으로 만든 후 연료를 분사하면 연료가 자연 발화하여 급격한 연소가 일어난다. 이 폭발 압력이 피스톤을 밀어내리고, 크랭크 축을 회전시켜 동력을 발생시키는 기관이다.

- ① 증기 기관이다.
- ② 진동과 소음이 없다.
- ③ 어선의 주기관으로 가장 많이 사용된다.
- ④ 3행정 사이클과 4행정 사이클 기관이 있다.
- ⑤ 흡입 - 폭발 - 압축 - 배기의 사이클로 작동한다.

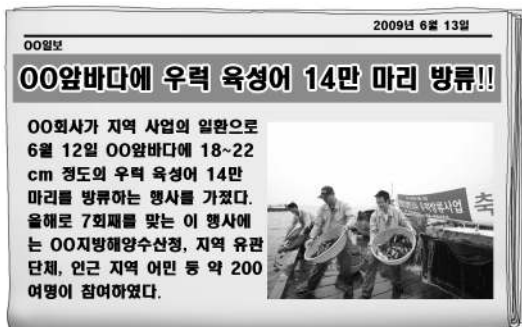
17. 다음 내용을 모두 포함하는 수산물 유통 구성원으로 옳은 것은?

[3점]

- 개설자의 허가 또는 지정을 받아야 한다.
- 도매 시장 내에 상장, 진열된 수산물을 구매하여 중개 또는 도매 거래를 한다.
- 수산물을 보고 손가락으로 가격을 표시하는 경매를 하거나, 전광판을 통해 가격을 결정하기도 한다.

- ① 중도매인
- ② 소매상인
- ③ 시장 도매인
- ④ 매매 참가인
- ⑤ 산지 유통인

18. 다음 기사의 내용으로 미루어 기대되는 효과로 적절한 것을 <보기>에서 고른 것은?

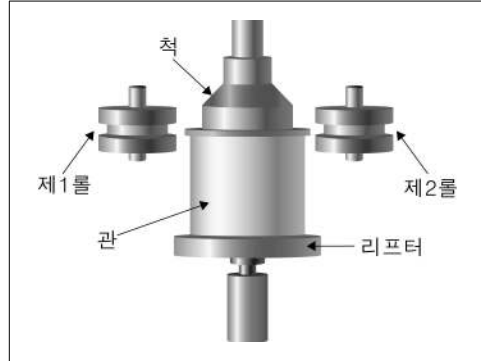


< 보 기 >

- ㄱ. 적조를 예방할 수 있다.
- ㄴ. 어족 자원이 풍부해진다.
- ㄷ. 새로운 어구를 개발할 수 있다.
- ㄹ. 지역 어업인의 소득이 증대된다.

- ① ㄱ, ㄴ ② ㄱ, ㄷ ③ ㄴ, ㄷ
- ④ ㄴ, ㄹ ⑤ ㄷ, ㄹ

19. 그림의 수산 가공 기계에 대한 옳은 설명을 <보기>에서 고른 것은? [3점]

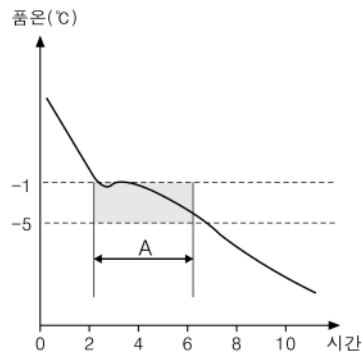


< 보 기 >

- ㄱ. 통조림 밀봉기이다.
- ㄴ. 밀봉은 제1롤에서 완성된다.
- ㄷ. 이중으로 밀봉할 수 없는 단점이 있다.
- ㄹ. 척과 리프터는 관을 고정시키는 역할을 한다.

- ① ㄱ, ㄴ ② ㄱ, ㄷ ③ ㄴ, ㄷ
- ④ ㄴ, ㄹ ⑤ ㄷ, ㄹ

20. 그림은 식품의 동결 곡선이다. A에 대한 옳은 설명을 <보기>에서 고른 것은? [3점]



< 보 기 >

- ㄱ. 최대 빙결정 생성대이다.
- ㄴ. 이 구간에서 수분 함량의 약 80%가 빙결정으로 변한다.
- ㄷ. 식품의 물리적, 화학적, 조직적 변화가 가장 작은 구간이다.
- ㄹ. 이 구간의 통과 시간을 길게 하면 품질 저하를 줄일 수 있다.

- ① ㄱ, ㄴ ② ㄱ, ㄷ ③ ㄴ, ㄷ
- ④ ㄴ, ㄹ ⑤ ㄷ, ㄹ

※ 확인 사항

- 답안지의 해당란에 필요한 내용을 정확히 기입(표기)했는지 확인하십시오.