

제 4 교시

직업탐구 영역(상업경제)

성명 수험번호 3

1

1. 그림은 상업의 기능에 대한 발표 장면이다. 기본적(본원적) 기능에 대하여 발표한 학생은?



- ① 회진 ② 영화 ③ 철수
- ④ 승철 ⑤ 민지

2. 다음은 환경에 관한 기사 내용이다. 이에 대한 추론으로 옳은 내용만을 <보기>에서 있는 대로 고른 것은? [3점]

녹색 산업에 대한 정부의 지원

가속화되고 있는 온난화 문제를 해결하기 위한 대안으로 녹색 산업이 강조되고 있다. 정부의 지원으로 녹색 산업의 성장 속도가 빨라질 것으로 예상되는 가운데 국제 공조에 의해 새로운 규칙이 설정되어 산업 지형이 변화할 가능성이 클 것으로 전망된다.

- ○○뉴스, 2009년 7월 11일자 -

< 보 기 >

ㄱ. 친환경적인 대체 에너지 개발이 필요할 것이다.
 ㄴ. 경제 성장을 위해서 환경 관련 규제는 완화될 것이다.
 ㄷ. 환경 문제는 국가 산업 발전에 많은 영향을 미칠 것이다.
 ㄹ. 환경 기준에 미달되는 제품은 무역 거래에서 불이익을 받게 될 것이다.

- ① ㄱ, ㄴ ② ㄱ, ㄷ ③ ㄴ, ㄷ
- ④ ㄱ, ㄴ, ㄹ ⑤ ㄱ, ㄷ, ㄹ

3. 다음은 무형 재화에 관한 기사 내용이다. 이에 해당하는 권리로 옳은 것은?

중국판 ‘꽃보다 남자’가 표절 논란에 휩싸이고 있다. 일본 만화가 원작인 ‘꽃보다 남자’는 일본과 대만, 한국에서 드라마로 제작되어 큰 인기를 얻었다. 그런데 최근 예고편을 공개한 중국판 ‘꽃보다 남자’는 공식 리메이크작이 아닌 표절이라는 지적의 목소리가 커지고 있다.

- ○○투데이, 2009년 7월 9일자 -

- ① 상표권 ② 저작권 ③ 특허권
- ④ 디자인권 ⑤ 실용신안권

4. 다음은 제품 판매 가격 구성 비율이다. 변경 후에 대한 설명으로 옳은 것은? (단, 판매가격은 ₩100,000이다.) [3점]

	변경 전	변경 후
매입 가격	60%	60%
매입제비용	15%	10%
영업비	15%	25%
순이익	10%	5%

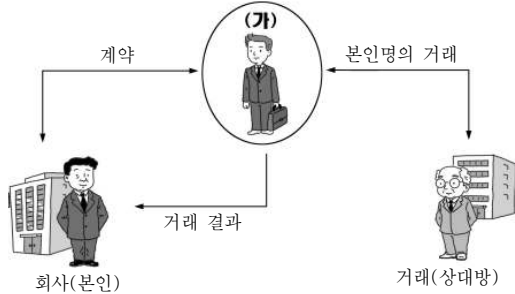
- ① 이폭률은 증가한다.
- ② 판매 원가는 변화가 없다.
- ③ 운임, 보험료 등이 증가한다.
- ④ 매입 원가의 비율이 증가한다.
- ⑤ 종업원 급여, 광고 선전비 등이 감소한다.

5. 다음은 한국은행의 통화 신용 정책에 관한 자료이다. 이에 해당 하는 정책으로 옳은 것은?

한국은행에 따르면 지난 22일 현재 통화 안정 증권의 잔액이 지난달 말보다 11조 2천억 원 증가한 168조 원으로 집계되었다. 이는 역대 최고치인 2006년 9월의 164조 9천억 원보다 3조 1천억 원 많은 규모이다.

- ① 대출 정책
- ② 제한인 정책
- ③ 지급 준비율 정책
- ④ 공개 시장 조작 정책
- ⑤ 주식을 발행하는 시장 안정 정책

6. 그림은 상인의 역할을 나타낸 것이다. 보조상인 (가)에 해당하는 설명으로 옳은 것은? [3점]



- ① 경업금지의 의무가 없다.
- ② 특정인의 매매 중개 행위를 한다.
- ③ 위탁을 받아 자기의 명의로 거래한다.
- ④ 회사 내에서 대외적인 영업 활동을 보조한다.
- ⑤ 특정 상인을 위하여 계속적인 영업 행위를 한다.

7. 다음은 ○○보험회사의 신상품 광고 내용이다. 이에 대한 설명으로 옳은 것은?

○ 보험 명 : △△보험
 ○ 보험료 : 매월 10만 원
 ○ 보험금액 : 1억 원
 ○ 보장내용 : - 화재로 인해 건물이 손해를 입었을 경우
 - 본인(가족)이 타인의 재물에 손해를 입었을 경우

- ① 보험자는 보험금 청구권을 갖는다.
- ② 보상을 목적으로 하는 물보험이다.
- ③ 정액보험으로 보상 금액은 1억 원이다.
- ④ 사고 발생시 납부한 보험료를 전액 받는다.
- ⑤ 보험 계약자가 보험자에게 납입 하는 보험금은 1억 원이다.

8. 다음은 일반 은행 업무에 대한 내용이다. (가)에 해당하는 예금 종류를 <보기>에서 고른 것은?

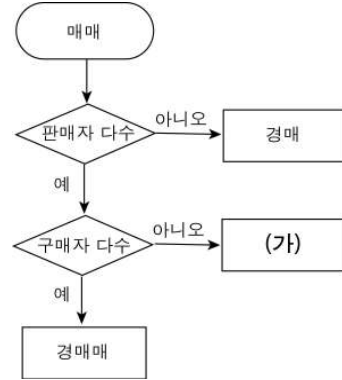
은행의 기본적인 업무 중 하나는 기업 또는 가계가 여유 자금이나 거래대금 지급을 위한 자금을 예입하는 업무이다. 일반은행이 취급하고 있는 예금에는 (가) 과(와) 저축성 예금이 있다.

< 보 기 >

㉠. 정기예금 ㉡. 보통예금 ㉢. 저축예금 ㉣. 당좌예금

- ① 가, 나
- ② 가, 다
- ③ 나, 다
- ④ 나, 라
- ⑤ 다, 라

9. 그림은 경쟁 매매 종류를 구분한 것이다. (가)에 해당하는 내용으로 옳은 것을 <보기>에서 고른 것은? [3점]

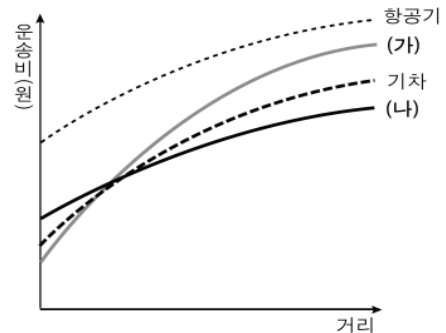


< 보 기 >

㉠. 중앙 도매시장 같은 곳에서 이용한다.
 ㉡. 매매 가격을 서면으로 신청하는 방법이다.
 ㉢. 관청, 공기업, 회사 등에서 대량으로 매입시 이용한다.
 ㉣. 공정한 가격으로 신속하게 유가증권 매입시 이용한다.

- ① 가, 나
- ② 가, 다
- ③ 나, 다
- ④ 나, 라
- ⑤ 다, 라

10. 그래프는 운송 수단을 나타낸 것이다. 이에 대한 설명으로 옳은 내용을 <보기>에서 고른 것은? [3점]

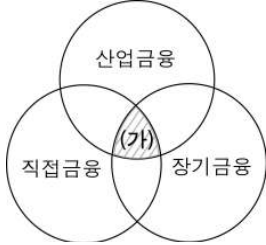


< 보 기 >

㉠. (가)는 (나)보다 단거리 운송에 적합하다.
 ㉡. (나)는 물품 보관시 화물상환증이 사용된다.
 ㉢. (가)는 (나)보다 포장, 적재, 하역이 편리하다.
 ㉣. (나)는 (가)보다 소화물의 택배화물 운송에 적합하다.

- ① 가, 나
- ② 가, 다
- ③ 나, 다
- ④ 나, 라
- ⑤ 다, 라

11. 그림은 금융의 종류를 나타낸 것이다. 빗금 친 (가)에 해당하는 설명으로 옳은 내용을 <보기>에서 고른 것은? [3점]



< 보 기 >
 가. 해외 시설 투자를 위해 유상 증가하였다.
 나. 신제품 개발을 위해 2년 만기의 채권을 발행하였다.
 다. 시설 투자를 위해 1년 상환 조건으로 증서 대출을 받았다.
 라. 제품 개발을 위해 은행에서 5년 상환 조건으로 장기 대출을 받았다.

- ① 가, 나 ② 가, 다 ③ 나, 다
 ④ 나, 라 ⑤ 다, 라

12. 다음은 매매 계약서 내용의 일부이다. 이를 통해 알 수 있는 품질 결정 방법과 가격 조건을 바르게 연결한 것은? [3점]

매매 계약서

본 계약은 판매자 △△(주) (이하 '갑'이라 한다.)와 구매자인 □□(주) (이하 '을'이라 한다.)는 다음과 같이 자동차 변속기에 대한 수출 계약을 체결한다.

제1조 [제품내역]

품 명	종 류	수 량	비 고
변속기	수동 5단	10,000개	세부 규격 별도 첨부
	자동 4단	20,000개	
	자동 5단	25,000개	

...(중략)...

제6조 [가격 조건]
 '갑'은 운송비, 보험료 지급 인도 방식으로 '을'이 지정한 운송인에게 인도하여 ○○까지 운송하도록 한다.

- | | |
|----------|-------|
| 품질 결정 방법 | 가격 조건 |
| ① 견품 | CIF |
| ② 명세서 | CIP |
| ③ 명세서 | CPT |
| ④ 표준품 | CFR |
| ⑤ 표준품 | FCA |

13. 다음은 경제협정 체결 단계에 관한 내용이다. 이에 대한 설명으로 옳은 것은?

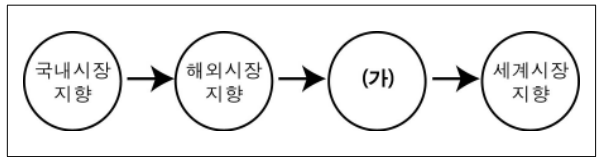
경제협정 체결

한-미 자유무역협정(FTA)의 비준 절차가 추진 중인 가운데, 최근 유럽연합(EU)과의 FTA 협상이 타결되었다. 정부는 FTA 체결을 통하여 상호간 경제적 이익이 점차 확대될 것으로 전망했다.

- ○○신문, 2009년 8월 8일자 -

- ① 무역 장벽 해소를 통한 완전 경제통합
 ② 생산요소의 자유 이동으로 국제수지 개선
 ③ 공동의 경제 정책 수립으로 국제 경쟁력 확보
 ④ 비회원국에 공동 관세 부과를 통한 시장 확대
 ⑤ 회원국간의 관세가 철폐되어 교역량이 증가

14. 다음은 일반적인 기업 국제화 과정을 단계별로 구분한 것이다. (가)에 해당하는 내용으로 옳은 것은?



- ① 국내 시장 점유율 확대
 ② 해외 시장 확대를 목적으로 하는 초기 제조업
 ③ 무역규제 회피를 위하여 현지에서 직접 생산 판매
 ④ 국내생산의 한계를 탈피하는 수출 전략을 통한 수출 확대
 ⑤ 개발도상국과 선진국으로 진출하는 세계 지향적 경영 활동

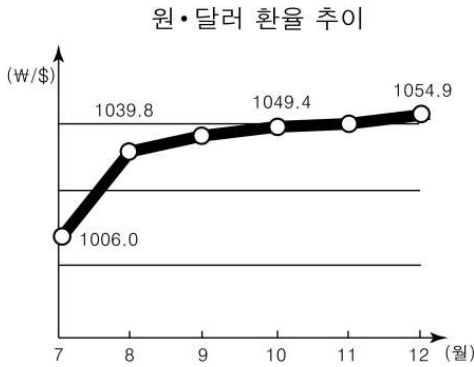
15. 다음은 어느 국가의 국제수지표이다. (가) 항목의 2008년 변화에 대한 추론으로 옳은 것은? [3점]

(단위: 억 달러)

항 목	2007년	2008년
상품수지	820	492
(가)	-208	-288
소득수지	-35	-6
경상이전수지	-25	-38
소계	552	160
투자수지	88	158
기타 자본수지	-28	-43
소계	60	115

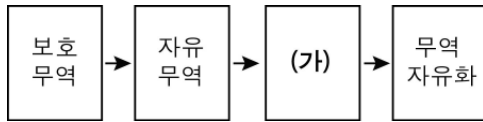
- ① 해외 여행자 수가 증가하였다.
 ② 가전제품 등 상품 수출이 증가하였다.
 ③ 외국 기업들의 국내 투자가 감소하였다.
 ④ 개발도상국에 대한 무상 원조가 감소하였다.
 ⑤ 특허권, 저작권에 따른 지급비용이 감소하였다.

16. 그래프는 환율 변동 추이를 나타낸 것이다. 이와 같은 추이가 계속될 경우 예상되는 현상으로 옳은 것은? (단, 환율 외에는 고려하지 않는다.) [3점]



- ① 국내 물가는 하락
- ② 외채 상환 부담이 감소
- ③ 경상 수지 흑자가 발생
- ④ 내국인의 해외 투자가 증가
- ⑤ 수입과 해외 유학생이 증가

17. 다음은 무역정책 변화를 나타낸 것이다. (가)에 대한 내용으로 옳은 것은?



- ① 자국의 유치산업 보호
- ② 관세 장벽을 통한 수입 규제
- ③ 비관세 장벽을 통한 수입 규제
- ④ 사양 산업 보호를 위해 후진국에서 실시
- ⑤ 아담 스미스(A. Smith)와 리카도(D. Ricardo)가 주장

18. 다음은 전자상거래 특징을 조사한 수행평가 보고서이다. (가)~(라) 항목에 대한 내용으로 옳은 것을 고른 것은?

전자상거래 특징

3학년1반 ○○○

	항목	전통 상거래	전자 상거래
(가)	유통경로	기업 → 도매상 → 소매상 → 소비자	기업 → 인터넷 → 소비자
(나)	거래지역	일정 지역 대상	전 세계 대상
(다)	판매방식	쌍방향	단방향
(라)	판매거점	네트워크 판매	전시 판매

- ① (가), (나) ② (가), (다) ③ (가), (라)
- ④ (나), (라) ⑤ (다), (라)

19. 다음은 유통 정보 시스템에 관한 내용이다. (가), (나)에 해당하는 내용을 <보기>에서 골라 바르게 연결한 것은?

(가) 는(은) 상품에 붙어 있는 바코드(bar code)를 인식하여 판매와 동시에 각 상품별로 발생하는 판매 정보를 활용해 판매 관리에 응용하는 시스템이다.

(나) 는(은) 문서, 납품서, 청구서 등 상거래에 필요한 각종 서식을 표준화하여 통신 표준에 따라 처리하는 시스템이다.

- < 보 기 >
- ㄱ. 업무 처리 시간이 단축된다.
 - ㄴ. 상품별 판매량 파악이 가능하다.
 - ㄷ. 배송 차량 위치 파악이 가능하다.
 - ㄹ. 상품 생산원가 파악에 효율적이다.

- | | | | | | |
|---|-----|-----|---|-----|-----|
| | (가) | (나) | | (가) | (나) |
| ① | ㄱ | ㄴ | ② | ㄴ | ㄱ |
| ③ | ㄴ | ㄷ | ④ | ㄷ | ㄱ |
| ⑤ | ㄷ | ㄹ | | | |

20. 다음은 주식시세표의 일부이다. 이와 관련된 설명으로 옳은 것은? (단, 증권시장 마감 시세표이다.) [3점]

코스피		코스닥				
코스피(KOSPI)		▲ 상승 375종목 ▽ 하락 424종목				
-10.30P		보합 83종목				
1393.30		▲ 상승한 5종목 ▽ 하한 4종목				
종목	시가	고가	저가	종가	등락	거래량
A전자	12,900	13,350	12,900	13,150	▽750	3,274
B전자	6,010	6,010	5,720	6,010	▲780	4,965
C전자	8,160	8,740	8,000	8,600	▲440	3,721
D전자	10,750	10,800	10,000	10,650	▽100	8,530

- ① 주가가 상승한 종목은 463개이다.
- ② 전일 코스피(KOSPI) 지수는 1393.30P이다.
- ③ A 전자의 장중 가장 높은 주가는 13,150원이다.
- ④ B 전자 주가는 가격제한폭까지 상승하였다.
- ⑤ C 전자의 전일 증가는 8,600원이다.

※ 확인 사항
○ 답안지의 해당란에 필요한 내용을 정확히 기입(표기)했는지 확인하십시오.