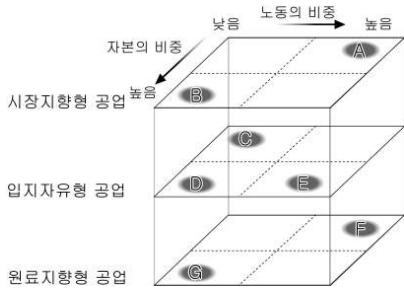
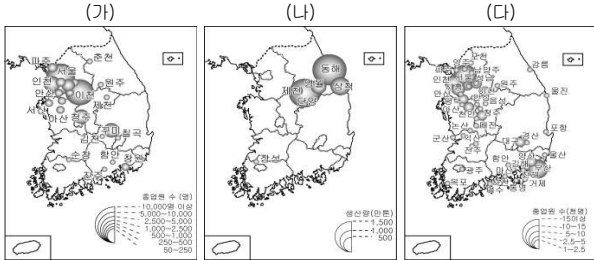


5. (가)~(다)와 같은 분포를 보이는 공업의 입지 특성을 그림에서 골라 알맞게 짝지은 것은? [3점]



- | | | | | | | | |
|---|-----|-----|-----|---|-----|-----|-----|
| | (가) | (나) | (다) | | (가) | (나) | (다) |
| ① | A | G | D | ② | B | E | G |
| ③ | C | F | B | ④ | D | G | A |
| ⑤ | E | F | B | | | | |

6. 자료와 같은 농촌의 변화가 확대될 때 나타날 수 있는 현상을 추론한 내용으로 알맞지 않은 것은?

이곳은 너석한 시골 인심을 그대로 간직한 아홉 마지기 녹색 농촌 체험 마을입니다. 농촌 체험 활동을 하면서 숙박까지 할 수 있습니다. 어릴 적 고향의 추억을 떠올리고 싶은 분이 나 아이들과 함께 시골 체험을 계획하신 분이라면 언제든지 아홉 마지기 마을로 오세요.

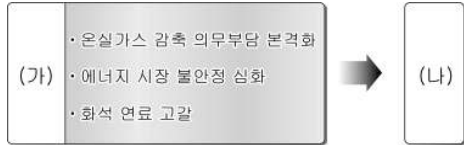
- ① 농가 소득이 증대될 것이다.
- ② 농촌의 정주 기반이 강화될 것이다.
- ③ 농촌 경제 활동의 다양성이 증대될 것이다.
- ④ 도시민과 농민 간의 직거래가 확대될 것이다.
- ⑤ GDP에서 차지하는 농업 생산 비중이 높아질 것이다.

7. 자료에 해당하는 식량 자원의 특색으로 알맞은 것은?

남아메리카 안데스 산지에서 재배되기 시작한 이 작물은 에스파냐 군대에 의해 유럽에 알려진 뒤 전 세계로 퍼졌다. 우리나라에는 조선 후기에 전래되었으며, 강원도에서 많이 재배되고 있다. 이 작물은 땅속에서 열매가 무성하게 자라고, 1년에 2~4차례 재배할 수 있을 정도로 성장 속도가 빠르다.

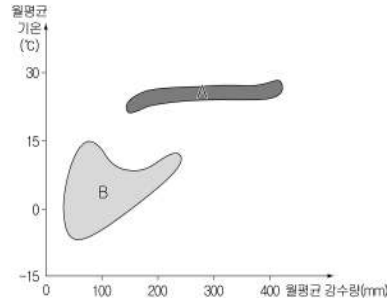
- ① 쌀, 밀에 이어 세계 3대 식량 작물이다.
- ② 단백질이 풍부하며 지력 유지에 유리하다.
- ③ 열대와 아열대 지역에서 대규모 상업적 재배를 한다.
- ④ 배합 사료의 주원료이며 바이오 연료 생산에 이용된다.
- ⑤ 냉량한 기후 환경에도 잘 적응하여 구황 작물로 재배되었다.

8. (가)와 같은 원인으로 개발되는 (나) 자원의 특색으로 알맞지 않은 것은?



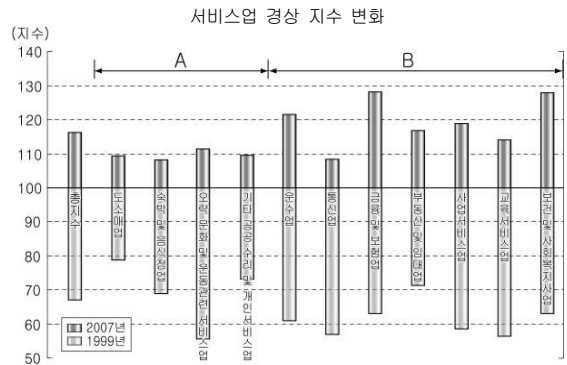
- ① 기존 에너지에 비해 경제성이 낮다.
- ② 민간 주도로 개발이 이루어지고 있다.
- ③ 환경 친화적이고 비고갈성 에너지이다.
- ④ 사용 역사는 짧지만 성장 속도는 빠르다.
- ⑤ 우리나라에서는 폐기물 에너지의 비중이 높다.

9. 그래프는 기후에 따른 삼림의 분포를 나타낸 것이다. A, B 삼림에 대한 설명으로 알맞지 않은 것은?



- ① A는 수목의 종류가 다양하다.
- ② B는 벌채가 쉬워 경제성이 크다.
- ③ A는 B보다 임목 축적량이 적다.
- ④ A는 B보다 수목의 재질이 단단하다.
- ⑤ A는 B보다 수목의 성장 속도가 빠르다.

10. 그래프에 표시된 A, B 서비스업의 특색을 추론한 내용으로 알맞은 것은? [3점]

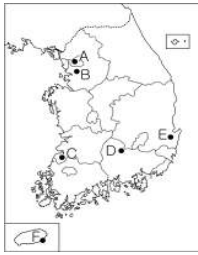


* 경상 지수는 2005년을 100으로 산정한 것임
(경상 지수 = 비교년도 업종별 판매액 ÷ 기준년도 업종별 판매액 × 100)

- ① A는 기업 활동과의 연관성이 많을 것이다.
- ② B는 소비자 가까이에 분산 입지할 것이다.
- ③ A는 B보다 고용 창출 효과가 클 것이다.
- ④ A는 B보다 경제적 파급 효과가 클 것이다.
- ⑤ B는 A보다 생산 측면에서 지식·정보 비중이 높을 것이다.

11. (가)~(다)의 관광 자원이 분포하는 지역을 지도에서 찾아 알맞게 짝지은 것은? [3점]

- (가) 동·서양의 건축술이 이루어 낸 동양 성곽의 백미로 조선 정조 때 축성된 화성(華城)
- (나) 팔만대장경 보관을 위해 습도와 통풍이 자연적으로 조절 되도록 과학적으로 건축된 장경관전
- (다) 아름다운 풍광뿐 아니라 화산 활동에 관한 지질학적 가치가 높은 우리나라 유일의 세계 자연 유산



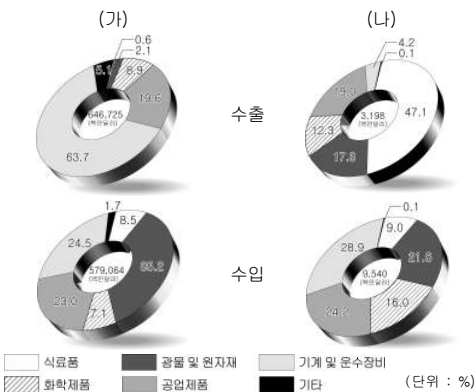
- | | | | |
|---|-----|-----|-----|
| | (가) | (나) | (다) |
| ① | A | C | F |
| ② | A | E | B |
| ③ | B | D | F |
| ④ | B | E | D |
| ⑤ | F | D | C |

12. 지도와 같은 현상이 나타나는 이유로 가장 적절한 것은?



- ① 국내 판매량이 감소하고 있기 때문이다.
- ② 현지 판매 시장 확보에 유리하기 때문이다.
- ③ 국내 산업의 공동화 문제를 해결할 수 있기 때문이다.
- ④ 숙련 노동력과 고급 기술을 습득할 수 있기 때문이다.
- ⑤ 저렴한 가격으로 대량의 원료를 구입할 수 있기 때문이다.

13. (가), (나) 국가의 무역 특색을 설명한 내용으로 알맞지 않은 것은? [3점]



- ① (가)는 무역 수지 흑자를 보인다.
- ② (가)는 고부가가치 제품의 수출 비중이 높다.
- ③ (나)는 1차 산품의 국제 가격 변동에 민감하다.
- ④ (가)는 (나)보다 자원 외교의 중요성이 크다.
- ⑤ (가)와 (나)에는 공업국형 무역 구조가 나타난다.

14. (가)~(다) 발전 양식의 특색으로 알맞은 것은?

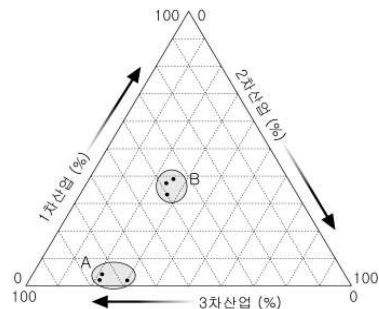
각국의 발전원별 발전량 비중(%)

(통계청, 2005년)

국 가	발전량(십억kWh)	(가)	(나)	(다)
미 국	4,268.4	6.4	72.1	19.0
중 국	2,497.4	15.9	81.9	2.1
인 도	699.0	14.3	82.1	2.5
캐나다	628.1	57.9	25.8	14.7
프랑스	570.6	9.1	10.7	79.1
브라질	403.0	83.7	10.1	2.4

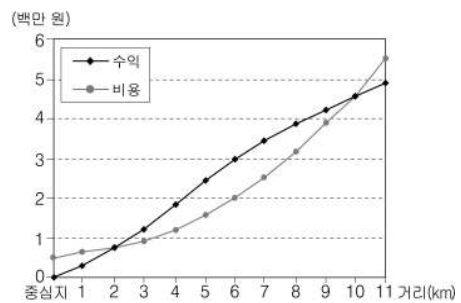
- ① (가)는 발전 단가가 비싸고 오염 물질을 많이 배출한다.
- ② (나)는 온실 가스 배출량이 거의 없고 발전 효율이 높다.
- ③ (다)는 연료의 수송과 저장이 용이하고 발전 단가가 저렴하다.
- ④ (가)는 (나)보다 입지 선정이 자유롭고 초기 개발 비용이 저렴하다.
- ⑤ (나)는 (다)보다 지형과 기후 제약이 크고 송전비가 많이 든다.

15. 그래프에 표시된 A 국가군에 비해 B 국가군에서 나타나는 특징을 추론한 내용으로 알맞은 것은?



- ① 노동 생산성이 클 것이다.
- ② 노령화 지수가 높을 것이다.
- ③ 도시화의 속도가 빠를 것이다.
- ④ 직업의 종류가 다양할 것이다.
- ⑤ 다국적 기업의 본사가 많을 것이다.

16. 그래프는 중심지의 성립 조건을 나타낸 것이다. 이에 대한 설명으로 알맞지 않은 것은?

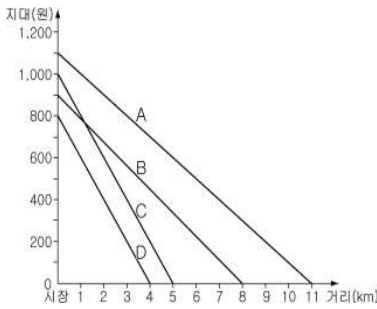


- ① 중심지로부터 6km 지점에서의 순수이익은 100만 원이다.
- ② 2km 내로 상권이 한정되면 중심지 기능이 유지되지 않는다.
- ③ 2km 내에 인구가 증가하면 최소 요구치의 범위는 축소된다.
- ④ 교통이 발달하면 재화의 도달 범위는 10km 지점 밖으로 확대된다.
- ⑤ 구매력이 증가하면 최소 요구치의 범위는 2km 지점 밖으로 확대된다.

17. 어느 작물의 재배 조건이 표와 같이 순차적으로 변화할 때 T₁, T₂ 시기의 지대 곡선을 알맞게 짝지은 것은? (단, 지대=시장 가격-생산비-운송비) [3점]

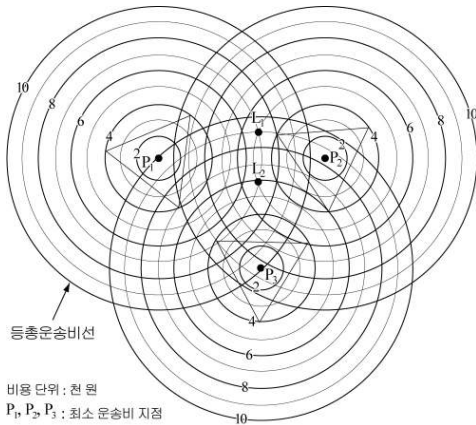
시기	재배 조건의 변화
T ₀	시장 가격 1,000원, 생산비 100원, 운송비 100원
T ₁	국제 유가 상승으로 생산비와 운송비 100원씩 인상
T ₂	대체 작물의 생산량 감소로 시장 가격 200원 상승

(생산비, 시장 가격 : 원/kg, 운송비 : 원/kg·km)



- | | | | | | |
|---|----------------|----------------|---|----------------|----------------|
| | T ₁ | T ₂ | | T ₁ | T ₂ |
| ① | A | B | ② | B | C |
| ③ | C | D | ④ | D | A |
| ⑤ | D | C | | | |

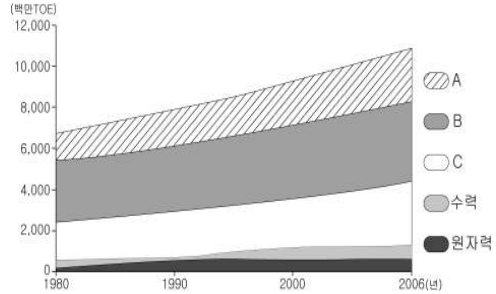
18. P₁~P₃ 세 공장이 L₁, L₂로 이전하려 한다. 이전 가능한 지점과 각각의 공장이 얻을 수 있는 이익을 알맞게 짝지은 것은? [3점]



단, L₁, L₂는 노동비 절감액이 5,000원이고, 3개의 공장이 모이면 3,000원의 집적 이익이 발생한다.

이전 가능 지점	P ₁ 이익	P ₂ 이익	P ₃ 이익
① L ₁	1,000	2,000	3,000
② L ₁	1,000	3,000	2,000
③ L ₂	1,000	2,000	3,000
④ L ₂	1,000	3,000	2,000
⑤ L ₂	2,000	3,000	3,000

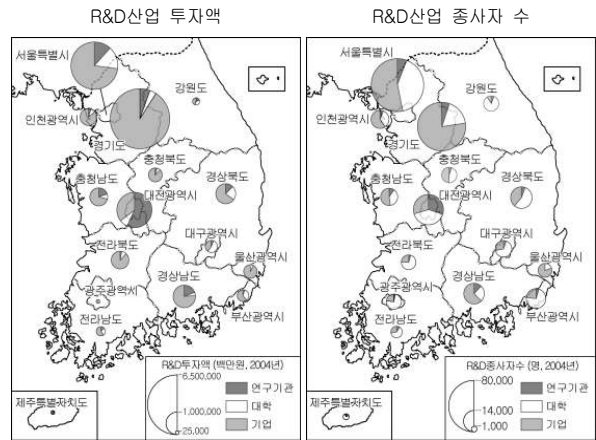
19. 그래프는 세계의 에너지 소비 구조 변화를 나타낸 것이다. A~C에 대한 설명으로 알맞은 것은? [3점]



- A는 발전용과 가정용으로 사용되는 청정 연료이다.
- B는 냉온대 지역의 고생대 지층에 풍부하게 매장되어 있다.
- C는 파이프라인 건설 등으로 장거리 안전 수송이 가능해졌다.
- B는 A보다 이용이 편리하여 사용 비중이 빠르게 높아지고 있다.
- C는 B보다 수급 불안정이 심해 국제적 갈등이 빈번하게 발생한다.

20. 자료를 분석한 내용으로 알맞은 것을 <보기>에서 고른 것은?

[3점]



<보기>

- 모든 광역시에서 대학 종사자 수 비율이 높다.
- 투자액과 종사자 수 모두 수도권 집중이 뚜렷하다.
- 기업의 투자액 비율이 높은 지역은 기업의 종사자 수 비율도 높다.
- 대전광역시는 타 지역보다 연구 기관 투자액 비율과 종사자 수 비율이 높다.

- | | | |
|--------|--------|--------|
| ① 가, 나 | ② 가, 다 | ③ 나, 다 |
| ④ 나, 라 | ⑤ 다, 르 | |

* 확인 사항

◦ 답안지의 해당란에 필요한 내용을 정확히 기입(표기)했는지 확인하시오.