

2008학년도 10월 고3 전국연합학력평가 문제지

제 4 교시 **직업탐구영역(회계 원리)**

성명 수험번호 3

1

- 먼저 수험생이 선택한 과목의 문제지인지 확인하십시오.
- 문제지에 성명과 수험 번호를 정확히 기입하십시오.
- 답안지에 수험 번호, 선택 과목, 답을 표기할 때는 반드시 '수험생이 지켜야 할 일'에 따라 표기하십시오.
- 문항에 따라 배점이 다르니, 각 물음의 끝에 표시된 배점을 참고하십시오. 3점 문항에만 점수가 표시되어 있습니다. 점수 표시가 없는 문항은 모두 2점씩입니다.

1 분기장의 10월 5일 거래를 계정에 전기한 것으로 옳은 것은?

분기장				
월	일	적 요	원면	차 년
10	5	(상품) 채 과 (현 금) (외상매입금) ○○상점에서 상품 매입	생 략	100,000 30,000 70,000

- ①

상 품
10/5 채 과 100,000
- ②

상 품
10/5 현 금 70,000
- ③

현 금
10/5 외상매입금 100,000
- ④

현 금
10/5 채 과 100,000
- ⑤

외상매입금
10/5 상 품 70,000

2 그림은 교환거래에 대한 토론수업 장면이다. 다르게 설명하고 있는 학생을 있는 대로 고른 것은?



- ① 명민, 수호 ② 명민, 창수
- ③ 창수, 현석 ④ 명민, 수호, 현석
- ⑤ 수호, 창수, 현석

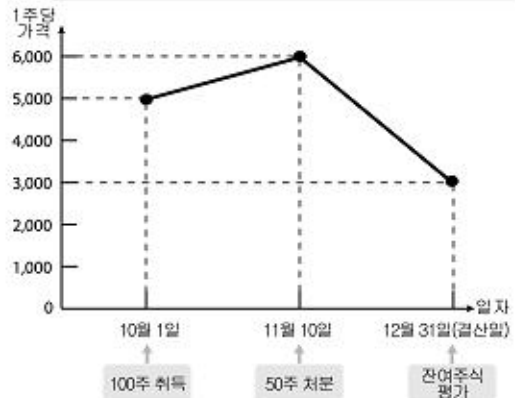
3 다음 자료를 이용하여 당기순이익을 계산한 금액으로 옳은 것은? [3점]

○ 영업이익 ₩400,000	○ 보형차의 ₩200,000
○ 이자비용 100,000	○ 법인세비용 50,000

- ① ₩50,000 ② ₩100,000 ③ ₩200,000
- ④ ₩400,000 ⑤ ₩450,000

4 그림은 (주)○○유동의 단기매도증권 거래 내역이다. 이에 대한 설명으로 <보기> 중에서 옳은 것만을 있는 대로 고른 것은? [3점]

(주)○○유동의 주식 매매 및 평가 내역(200X년)



< 보기 >

- ㄱ. 단기매도증권처분이익은 ₩50,000이다.
- ㄴ. 단기매도증권평가손실은 ₩200,000이다.
- ㄷ. 12월 31일 1주당 장부가격은 ₩5,000이다.

- ① ㄱ ② ㄴ ③ ㄱ, ㄴ ④ ㄱ, ㄷ ⑤ ㄴ, ㄷ

5 다음 장부에서 10월 7일의 거래를 분기할 때, 대변 계정과목으로 옳은 것은? (단, 당좌차필 계약이 체결되어 있다.)

당좌예금출납장

월	일	적 요	예 입	인 출	차·대	잔 액
10	1	전월이월	300,000		차	300,000
	7	매 입		400,000	대	100,000
	15	매 출	200,000		차	100,000

- ① 매입 ② 당좌차필
- ③ 외상매입금 ④ 당좌예금, 당좌차필
- ⑤ 당좌차필, 단기차입금

직업탐구영역

2

62 다음은 전문의 수리비를 지출하고 처리한 전표이다. (가)와 (나)에 기입할 수 있는 내용으로 옳은 것은? (단, 전문 수리비 전액을 자본적지출로 처리한다.) [3점]

NO.15 출금전표		담당	계정	부장	사장
		김만수	포성업	박영표	오기호
2008년 10월 5일					
계정과목	(가)	성명	김만수		
적요		금 액			
(나)		1	0	0	0
		0	0	0	0
합계		₩	1	0	0

- (가) (나)
- ① 전문 전문 증축비
 - ② 전문 전문 자산세
 - ③ 수선비 전문 취득세
 - ④ 수선비 유리장 교체비
 - ⑤ 수선비 전문 내부 도장비

72 그림은 (주)○○ 회계부의 예모 내용이다. 회계처리상 6월 25일의 차변 계정과목과 비용의 분류를 마르게 하시오.

6 2008						
일	월	화	수	목	금	토
22	23	24	25	26	27	28
			업무용 자물차세 월급 지급 (50,000원)			

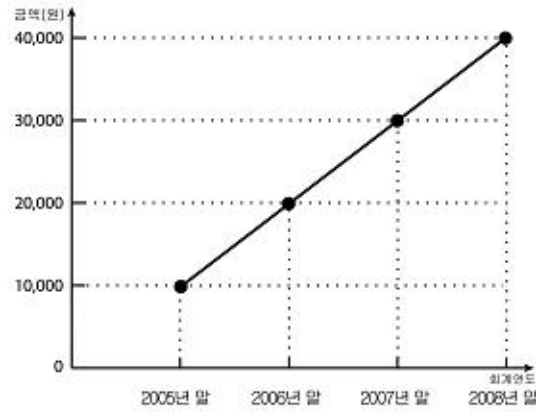
- ① 잡비 - 명역외비용
- ② 잡비 - 관리비와 관리비
- ③ 교통비 - 관리비와 관리비
- ④ 세금과공과 - 명역외비용
- ⑤ 세금과공과 - 관리비와 관리비

82 다음은 (주)△△식품의 매출채권과 관련된 자료이다. 2008년 12월 31일 결산 시 손익계산서에 계상될 대손상각비의 금액으로 옳은 것은? [3점]

2007년 12월 31일 대손충당금 잔액	₩ 2,400
2008년 기중 회수불능으로 대손처리된 매출채권	₩ 3,200
2008년 말 매출채권 잔액	₩ 220,000
2008년 말 대손 예상비는 매출채권 잔액의 1%이다.	

- ① ₩2,200 ② ₩2,400 ③ ₩2,600
- ④ ₩3,000 ⑤ ₩3,200

92 그림은 ○○상점의 비품에 대한 감가상각누계액을 나타낸 것이다. 이에 대한 설명으로 <보기> 중에서 옳은 것만을 있는 대로 고른 것은? [3점]

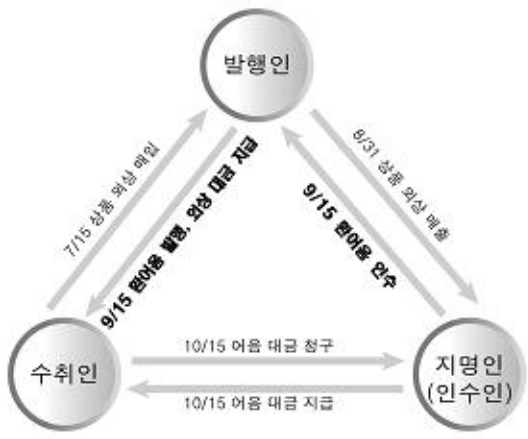


< 보기 >

- ㄱ. 정률법을 사용하고 있다.
- ㄴ. 정액법을 사용하고 있다.
- ㄷ. 2008년 말 감가상각누계액은 ₩10,000이다.

- ① ㄱ ② ㄴ ③ ㄱ, ㄴ
- ④ ㄱ, ㄷ ⑤ ㄴ, ㄷ

92 그림은 환어음의 흐름도이다. 원채인의 9월 15일 분기로 옳은 것은? [3점]



- [차변] [대변]
- ① 환어음 xxx 지급어음 xxx
 - ② 환어음 xxx 외상미출금 xxx
 - ③ 지급어음 xxx 환어음 xxx
 - ④ 외상미입금 xxx 외상미출금 xxx
 - ⑤ 외상미입금 xxx 지급어음 xxx

