


2

직업탐구영역

【6-7】 다음은 민호가 유럽을 여행한 후 작성한 기행문의 일부이다. 물음에 답하시오.

유럽 디자인 여행을 마치고...



(가) 가우디의 건축 '성가족성당'을 보면서 유기적인 형태의 절대적인 조형미를 느꼈다.
 (나) ㉠ 그로피우스가 설계한 바우하우스의 건물은 단순한 형태와 기능성을 강조하였다.
 (다) 르네상스의 역사적 유산을 문화 상품화한 도시를 돌아보며 피아트와 같은 세계적인 브랜드의 저력을 느꼈다.
 (라) 샤르트르 성당과 에펠탑, 콩피두 센터를 둘러보며 중세부터 현대까지 건축 디자인의 발자취를 느낄 수 있었다.

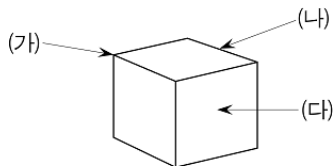
6. 감상문을 여행 일정에 맞게 순서대로 연결한 것은? [3점]

- ① (가)-(나)-(다)-(라) ② (가)-(다)-(나)-(라)
- ③ (가)-(다)-(라)-(나) ④ (다)-(가)-(라)-(나)
- ⑤ (다)-(나)-(라)-(가)

7. 밑줄 친 ㉠이 완성된 시기의 바우하우스 교육에 대한 설명으로 옳은 것은?

- ① 기초 조형 교육에서 이텐의 영향력이 발휘되었다.
- ② 미술에 실용성을 더하는 공예 학교의 성격이 강했다.
- ③ 교육과정은 예비과정과 전문적인 공예교육과정으로 이루어졌다.
- ④ 대량생산용 원형 제작을 위한 디자이너 양성에 중점을 두었다.
- ⑤ 베를린 바우하우스의 개교로 건축 중심의 교육과정이 완성되었다.

8. 그림과 같은 입체를 구성하는 요소에 대한 설명으로 옳은 것은? [3점]

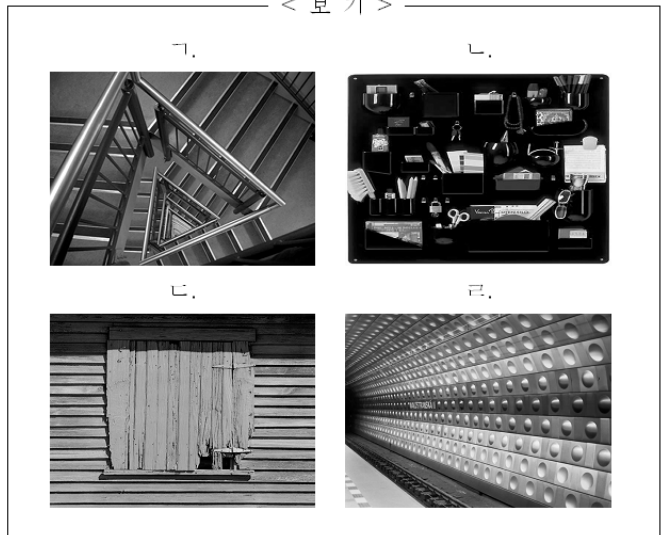


- ① 입체를 구성하는 상관요소는 점, 선, 면, 양감이다.
- ② 입체를 구성하는 개념요소는 꼭지점, 모서리, 면이다.
- ③ (가)는 (다)의 개념요소의 교차로 인해 형성된다.
- ④ (가)는 개념요소인 점이 상관요소인 꼭지점으로 구체화된다.
- ⑤ (나)는 (가)의 개념요소가 이동하여 만든 자취가 구조화된 것이다.

9. 다음 내용에 모두 해당되는 그림을 <보기>에서 고른 것은?

- 점증적인 리듬감을 나타낸다.
- 반복 효과에 의한 통일감을 이끌어 낸다.
- 시선이 이동하여 상대적으로 동적인 느낌을 준다.

< 보기 >



- ① 가, 나 ② 가, 라 ③ 나, 다 ④ 나, 라 ⑤ 다, 라

10. 다음은 포장 디자인에 대한 설명이다. 밑줄 친 ㉠, ㉡의 기능이 가장 잘 나타난 것은?

포장 디자인은 ㉠ 상품에 관한 정보를 소비자에게 명확히 전달하는 기능을 한다. 현대적 개념의 포장은 그 기능이 확대되어 생산자와 소비자를 연결하는 매개체가 되고, 생산에서 소비까지의 ㉡ 유통과정에서 상품을 보호하는 역할을 해야 한다.



직업탐구영역

디자인일반

11. 그림은 공간의 전시와 연출을 목적으로 하는 환경디자인의 한 분야이다. (가)~(다)에 대한 설명으로 옳은 내용을 <보기>에서 모두 고른 것은? [3점]



< 보 기 >
 가. (가)는 문화보급이나 사회개발 등의 역할을 한다.
 나. (나)는 진열을 통해 판매를 촉진하는 역할을 한다.
 다. (다)는 조화로운 도시 미관을 조성하는 역할을 한다.

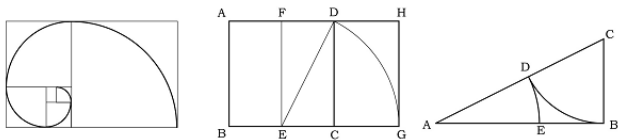
- ① 가 ② 나 ③ 가, 나 ④ 가, 다 ⑤ 나, 다

12. 그림은 인터넷 지식 검색 내용이다. (가)에 들어갈 검색어로 알맞은 것은?



- ① 모듈(module)
 ② 레이아웃(layout)
 ③ 아이디어 스케치(idea sketch)
 ④ 디자인 컨셉트(design concept)
 ⑤ 디자인 드로잉(design drawing)

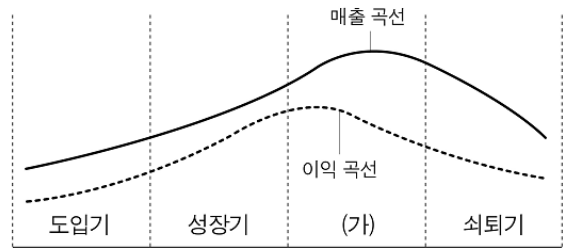
13. 그림에서 나타난 디자인 원리에 대한 설명으로 옳은 내용을 <보기>에서 모두 고른 것은? [3점]



< 보 기 >
 가. 일정한 수열에 의한 비례를 나타낸다.
 나. 루트 직사각형의 비례를 표현하고 있다.
 다. 세 가지 모두 1 : 1.618의 비율을 갖는다.
 르. 비례를 나타내는 최초의 형태는 정사각형이다.

- ① 가, 나 ② 가, 르 ③ 다, 르
 ④ 가, 나, 다 ⑤ 나, 다, 르

14. 그래프는 제품 수명의 주기를 나타낸 것이다. (가)에 대한 설명으로 옳은 내용을 <보기>에서 모두 고른 것은? [3점]



< 보 기 >
 가. 수요가 지속적으로 감소한다.
 나. 매출액이 안정된 상태를 유지하는 편이다.
 다. 잠재 고객들의 관심을 끌고 구매를 자극한다.
 르. 마케팅 초점은 제품을 조금씩 개선하는 데 있다.

- ① 가, 다 ② 가, 르 ③ 나, 다 ④ 나, 르 ⑤ 다, 르

15. 다음은 스케치의 종류를 나타낸 표이다. (가)와 (나)에 해당하는 용어와 그림이 바르게 연결된 것은?

종류	개념	예시
(가)	구성, 조형 등에 대한 여러 가지 아이디어를 비교, 검토하기 위해 개략적으로 그리는 스케치	
스크래치 스케치	전체의 이미지나 구성을 연구하기 위해 세부적인 것을 생략하고 프리핸드로 그리는 스케치	(나)

- (가) (나)
- ① 러프 스케치
- ② 러프 스케치
- ③ 스타일 스케치
- ④ 스타일 스케치
- ⑤ 컨셉트 스케치

16 그림과 같은 애니메이션에 대하여 바르게 설명한 사람을 <보기>에서 모두 고른 것은?

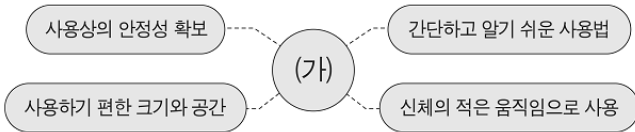


< 보기 >

갑 : 컴퓨터로 모델링을 한 대표적인 작품입니다.
 을 : 캐릭터를 만들어 움직이면서 한 동작씩 촬영하여 만듭니다.
 병 : 캐릭터들의 동작을 여러 컷 그려서 겹쳐 찍는 방식으로 만듭니다.
 정 : 일반적으로 1초에 24프레임의 그림을 움직인다는 원리는 영화와 같습니다.

- ① 갑, 을 ② 갑, 정 ③ 을, 병
 ④ 을, 정 ⑤ 병, 정

17. 그림은 어느 디자인 분야의 개념을 나타낸 것이다. (가)의 디자인 분야와 그 사례로 가장 적절한 것은?



분야

사례

- ① 감성 디자인 외국인도 잘 알아볼 수 있는 픽토그램
 ② 감성 디자인 연인의 사랑을 느낄 수 있는 커플 핸드폰
 ③ 그린 디자인 인체에 무해한 수성 잉크를 사용한 벽지
 ④ 유니버설 디자인 아름답고 기능이 다양한 MP3
 ⑤ 유니버설 디자인 양손잡이가 모두 쓸 수 있는 가위

18. 다음 건축물의 특징과 상징하는 의미를 <보기>에서 모두 고른 것은? [3점]



피라미드



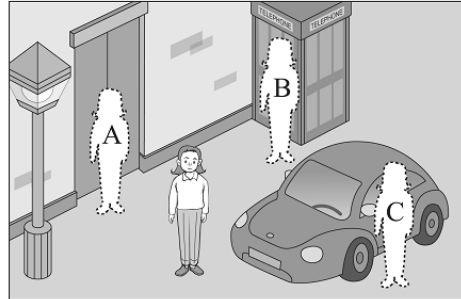
지구라트

< 보기 >

ㄱ. 기념비적 특성이 강하다.
 ㄴ. 국가의 강력한 통치력을 상징한다.
 ㄷ. 고대 건축의 기하학적 비례 원리가 표현되었다.
 ㄹ. 인간의 존엄성과 평등사상을 상징적으로 표현하였다.

- ① ㄱ, ㄴ ② ㄴ, ㄹ ③ ㄱ, ㄴ, ㄷ
 ④ ㄱ, ㄴ, ㄹ ⑤ ㄴ, ㄷ, ㄹ

19. 그림의 상황에서 아이가 서 있는 위치에 따라 다양한 색채 대비 현상이 나타난다. 아이가 입은 상의 색상으로 가장 적절한 것은? [3점]



- 출입문 : 파랑
- 전화부스 : 빨강
- 자동차 : 검정

(단, 아이의 상의와 하의 간의 대비는 무시한다.)

- A에서는 본래 색보다 채도가 더 높아 보인다.
- B에서는 전화 부스와 색상이 커 보인다.
- C에서는 본래 명도보다 밝아 보인다.

- ① 녹색 ② 노랑 ③ 자주 ④ 분홍 ⑤ 회색

20. 그림과 제시문에서 나타난 디자인 개념으로 알맞은 것은?



- 제품을 사용할 때, 버튼 하나로 다양한 기능을 통제할 수 있도록 디자인한다.
- 디지털 기술이 폭넓게 적용되어 그 작동 원리를 눈으로 확인할 수 없기 때문에 더욱 필요하다.

- ① 토탈 디자인(total design)
 ② 바이오닉 디자인(bionic design)
 ③ 인터랙션 디자인(interaction design)
 ④ 코디네이트 디자인(coordinate design)
 ⑤ 멀티미디어 디자인(multimedia design)

※ 확인 사항

문제지와 답안지의 해당란을 정확히 기입(표기)했는지 확인하십시오.