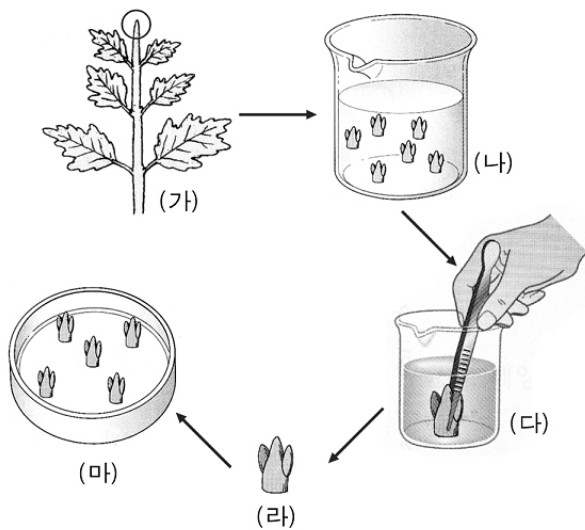


5. 다음은 여러 가지 실습 내용을 설명한 것이다. (가)~(다)에 적합한 실습 기구를 바르게 짝지은 것은?

- 아름이는 토마토 생육에 적합한 토성을 조성하기 위해 (가)로 토양의 산도를 측정하였다.
- 선회는 심비디움의 성장점 채취를 위해 절단된 조직을 (나)을 사용하여 엽원기 1~2장이 부착되도록 절편체로 조제하였다.
- 철수는 딸기 과체 이수를 위해 (다)를 사용하여 퇴비를 트레일러에 담았다.

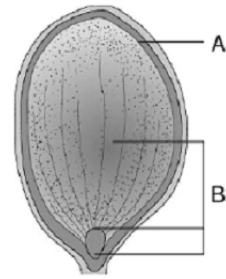
(가)	(나)	(다)
① pH미터	광학현미경	팽이
② pH미터	해부현미경	포크
③ EC미터	전자현미경	레이크
④ EC미터	광학현미경	포크
⑤ 텐센미터	해부현미경	팽이

6. 그림은 국화 성장점 배양 과정을 나타낸 것이다. (가)~(다)에 대한 설명으로 옳지 않은 것은?



- ① (가) 3cm 길이로 절단한다.
- ② (나) 소독액으로 표면 살균한다.
- ③ (다) 멸균수로 세척한다.
- ④ (라) 절편체를 건조한다.
- ⑤ (마) 배지위에 절편체를 심는다.

7. 그림은 호박 종자 단면의 구조이다. 그림에 대한 설명으로 옳은 것을 <보기>에서 모두 고른 것은? [3점]



- < 보 기 >
- ㄱ. 씨겉을 가지고 있다.
 - ㄴ. A는 발아에 관여하지 않는다.
 - ㄷ. 떡잎에 양분이 저장된 구조이다.
 - ㄹ. B는 어린싹과 어린뿌리가 나오는 기관이다.

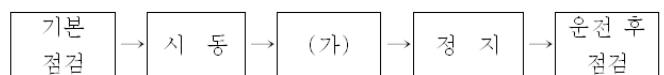
- ① ㄱ, ㄴ
- ② ㄱ, ㄹ
- ③ ㄴ, ㄷ
- ④ ㄴ, ㄹ
- ⑤ ㄷ, ㄹ

8. 채소의 분류와 해당 작물을 바르게 짝지은 것은?

구분	채소의 분류	해당 작물
ㄱ	일채소	죽순, 아스파라거스
ㄴ	꽃채소	브로콜리, 콜리플라워
ㄷ	뿌리채소	토란, 연근
ㄹ	열매채소	감자, 당근

- ① ㄱ, ㄴ
- ② ㄱ, ㄷ
- ③ ㄴ, ㄷ
- ④ ㄴ, ㄹ
- ⑤ ㄷ, ㄹ

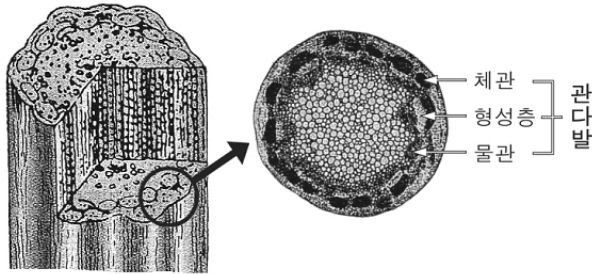
9. 다음은 콤바인의 운전과 조작 순서이다. (가)과정에서 이루어지는 내용으로 옳은 것은? [3점]



- ① 주차 브레이크 레버를 푼다.
- ② 연료 콕을 닫힘 위치로 한다.
- ③ 조속 레버를 정지위치로 한다.
- ④ 경사지에서는 후진으로 올라간다.
- ⑤ 부변속 레버 변속 시 주변속 레버를 저속위치에 둔다.

직업탐구영역

10. 그림은 식물 줄기의 내부 구조를 관찰한 것이다. 관찰 결과에 해당하는 식물의 특징을 <보기>에서 모두 고른 것은? [3점]



< 보 기 >
 가. 접붙이기가 가능하다.
 나. 해당 작물에 벼, 밀 등이 있다.
 다. 물관과 체관이 따로 흩어져 있다.
 르. 잎은 보통 잎몸, 잎자루, 턱잎으로 구성되어 있다.

- ① 가, 나
- ② 가, 르
- ③ 나, 다
- ④ 나, 르
- ⑤ 다, 르

11. 마른거름 만들기에 대한 설명으로 옳은 것을 <보기>에서 모두 고른 것은? [3점]

< 보 기 >
 가. 속효성 거름으로 사용한다.
 나. 개, 쌀겨, 깻묵가루를 일정한 비율로 섞는다.
 다. 질분을 제거하기 위해서 반죽한 통을 밀폐시킨다.
 르. 손으로 째 쥐었을 때 손가락 사이로 물이 스며 나올 정도로 반죽한다.

- ① 가, 나
- ② 가, 다
- ③ 나, 다
- ④ 나, 르
- ⑤ 다, 르

12. 다음 대화와 관계가 깊은 비료로 알맞은 것은?

농 민 : 잎이 검은 녹색으로 변하고 줄기와 잎이 연약해 보입니다.
 지도사 : 최근 시비를 어떻게 하셨는지요?
 농 민 : 먼저 나온 잎이 노랗게 변해서 질소 성분을 주었습니다.
 지도사 : 네 그렇군요. 필요로 하는 양보다 많이 주신 것 같습니다.

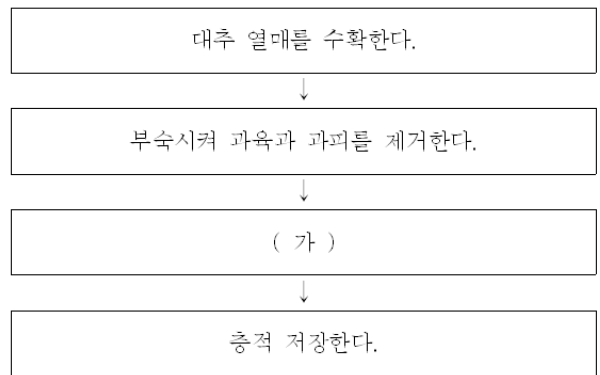
- ① 요소
- ② 붕사
- ③ 용성인비
- ④ 염화칼륨
- ⑤ 고토석회

13. 다음은 꺾꽂이 종류와 대상 작물을 나타낸 것이다. (가), (나)를 바르게 짝지은 것은?

종류	대상 작물
(가)	능소화, 조팝나무, 명자나무, 산수유
잎꽂이	(나)
줄기꽂이	포인세티아, 사철나무, 포도, 장미

- | | |
|----------|--------|
| (가) | (나) |
| ① 잎눈꽂이 | 라일락 |
| ② 잎눈꽂이 | 개나리 |
| ③ 뿌리꽂이 | 산세베리아 |
| ④ 뿌리꽂이 | 메타세쿼이아 |
| ⑤ 목은가지꽂이 | 동백나무 |

14. 다음은 대추 종자를 저장하는 과정이다. (가)에 알맞은 것은?



- ① 햇볕에서 건조한다.
- ② 그늘에서 건조한다.
- ③ 훈증제로 처리한다.
- ④ 생석회와 혼합한다.
- ⑤ 발아억제제로 처리한다.

15. 그림의 곤충을 이용하여 방제할 수 있는 해충은? [3점]



- ① 진딧물
- ② 방패벌레
- ③ 실식나방
- ④ 이화명나방
- ⑤ 포도뿌리혹벌레

직업탐구영역

16 유기질 비료의 특성에 대해 발표한 내용이다. 설명이 올바른 학생은? [3점]



- ① 영희, 철수 ② 영희, 길동
- ③ 영희, 미희 ④ 철수, 미희
- ⑤ 길동, 미희

17 다음은 식물병의 방제 방법이다. 재배적 방법을 <보기>에서 모두 고른 것은?

— < 보 기 > —

ㄱ. 돌려짓기를 한다.
 ㄴ. 병든 식물을 제거한다.
 ㄷ. 다른 작물과 섞어 재배한다.
 ㄹ. 병원체를 죽이기 위해 열처리, 물대기를 한다.

- ① ㄱ, ㄴ
- ② ㄱ, ㄹ
- ③ ㄴ, ㄹ
- ④ ㄱ, ㄴ, ㄷ
- ⑤ ㄴ, ㄷ, ㄹ

18 다음과 같은 특징을 가진 나무를 <보기>에서 모두 고른 것은?

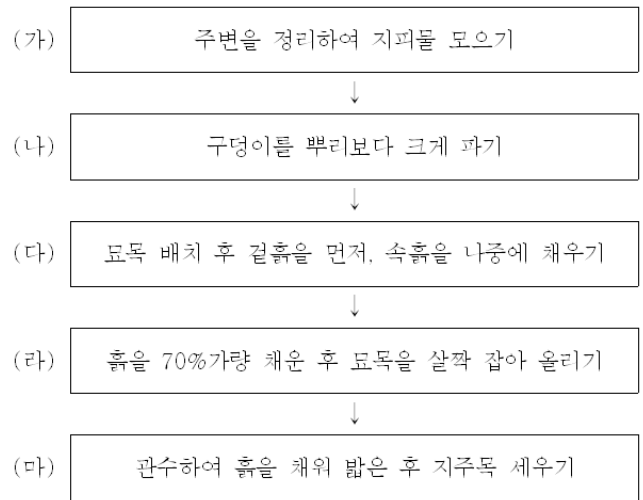
○ 무늬가 아름답다.
 ○ 투명한 도장재를 이용한다.
 ○ 목질이 단단하고 무거워 경재라고 한다.
 ○ 차량, 선박, 서양식 가구 등에 주로 사용한다.

— < 보 기 > —

ㄱ. 소나무 ㄴ. 뽕나무 ㄷ. 전나무
 ㄹ. 갈참나무 ㅁ. 단풍나무

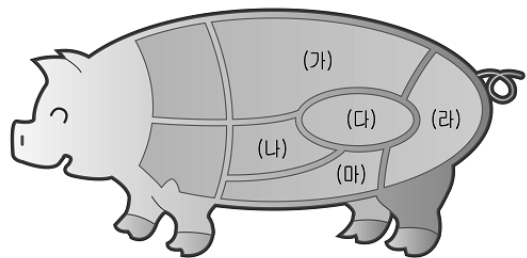
- ① ㄱ, ㄴ
- ② ㄱ, ㄹ
- ③ ㄷ, ㅁ
- ④ ㄱ, ㄴ, ㄹ
- ⑤ ㄴ, ㄹ, ㅁ

19 다음은 묘목 심기 과정을 나타낸 것이다. 각 단계에 대한 실행 목적이 옳지 않은 것은? [3점]



- ① (가) 나무를 심은 후 묘목 주위를 덮기 위해
- ② (나) 뿌리 발달이 잘 되게 하기 위해
- ③ (다) 유기질이 많은 속흙을 노출시키기 위해
- ④ (라) 뿌리가 고루 퍼지게 하기 위해
- ⑤ (마) 흙을 뿌리에 잘 접촉시키고 흔들림을 방지하기 위해

20 다음 돼지의 부위별 명칭과 용도가 바른 것은? [3점]



- ① (가) 안심으로 장조림을 만든다.
- ② (나) 삼겹살로 돈까스를 만든다.
- ③ (다) 등심으로 구이용으로 이용한다.
- ④ (라) 뒷다리로 염지와 훈연을 통해 햄을 만든다.
- ⑤ (마) 갈비로 구이용으로 폭넓게 이용한다.

※ 확인 사항
 문제지와 답안지의 해당란을 정확히 기입(표기)했는지 확인하시오.