

제 4 교시 직업탐구영역(상업경제)

성명 수험번호 3

1

- 먼저 수험생이 선택한 과목의 문제지인지 확인하십시오.
- 문제지에 성명과 수험 번호를 정확히 기입하십시오.
- 답안지에 수험 번호, 선택 과목, 답을 표기할 때는 반드시 '수험생이 지켜야 할 일'에 따라 표기하십시오.
- 문항에 따라 배점이 다르니, 각 물음의 끝에 표시된 배점을 참고하십시오. 3점 문항에만 점수가 표시되어 있습니다. 점수 표시가 없는 문항은 모두 2점씩입니다.

1. 다음 자료에서 (가)에 해당하는 유통 정보 시스템은?

(가)의 도입 효과

01 업무 처리의 간소화
바코드나 터치를 통하여 매출 등록을 손쉽게 할 수 있고 처리와 동시에 매출 정보를 분석할 수 있어 수기 업무가 필요 없어진다.

02 판매에 대한 평가
상품에 대한 판매 기간 중 매출 동향 파악을 손쉽게 할 수 있어 판매에 대한 효과의 정도를 신속 정확하게 파악할 수 있다.

03 계산의 실수 방지
수기 시 실수할 수 있는 계산 오류를 방지하여 주으로 고객에 대한 신뢰를 얻을 수 있다.

- ① CVO(첨단 화물 운송) ② EDI(전자 문서 교환)
- ③ BOS(전자 주문 시스템) ④ POS(판매 시점 관리)
- ⑤ VAN(부가 가치 통신망)

2. 다음 자료에 해당하는 내용에 대한 바른 추론을 <보기>에서 고른 것은? [3점]

◎ 제목 전화 권유로 구입한 상품의 해약

◎ 번호 : 12 ◎ 작성일 : 2006-08-15 ◎ 글쓴이 : 홍길동

! 질문

저는 OO회사 텔레마케터의 권유로 컴퓨터를 구입하였습니다. 대금 100만 원은 신용카드로 12개월 할부 결제하였습니다. 3일 후 컴퓨터가 택배로 배달되었는데 권유 내용과 일부 사양이 다른 것을 알게 되었습니다.

< 보 기 >

ㄱ. 거래의 유형은 B2C이다.
 ㄴ. 대금 지급 방법은 선급에 해당한다.
 ㄷ. 소비자 보호 단체에 피해 구제를 요청할 수 있다.
 ㄹ. OO회사는 결제를 하였기 때문에 피해 보상 책임이 없다.

- ① ㄱ, ㄴ ② ㄱ, ㄷ ③ ㄱ, ㄹ
- ④ ㄴ, ㄷ ⑤ ㄴ, ㄹ

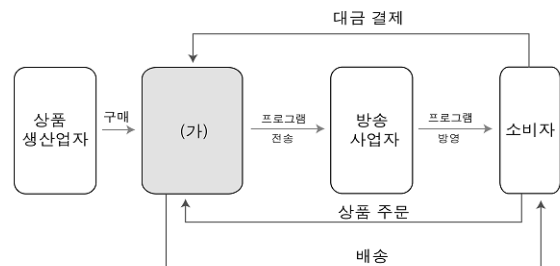
3. 다음 (가)와 (나)에 해당하는 내용을 바르게 짝지은 것은? [3점]

- (가) 갑은 농가의 부탁으로 배추 판매를 담당하고 그 대가로 수수료를 받는 보조 상인이다.

(나) 갑은 농가로부터 작년 대비 30% 인상한 가격으로 배추를 팔아달라고 의뢰받았다.

- | | |
|----------|-------|
| (가) | (나) |
| ① 대리상 | 시가 위탁 |
| ② 대리상 | 지가 위탁 |
| ③ 중개상 | 지가 위탁 |
| ④ 위탁 매매인 | 시가 위탁 |
| ⑤ 위탁 매매인 | 지가 위탁 |

4. 그림에서 (가)에 들어갈 사업자로 적합한 것은?



- ① 백화점 ② 홈뱅킹
- ③ 홈쇼핑 ④ 텔레마케팅
- ⑤ 사이버 언론

5. 다음은 OO고등학교의 게시판이다. 이와 관련된 국제 협약과 거리가 먼 것은?

우리가 지켜야 할 일

1. 쓰레기 줄이기
2. 대중 교통 이용하기
3. 삼루나 가정용 세제 적게 쓰기

- ① 빈 협약 ② 바젤 협약
- ③ 교토 의정서 ④ 인터넷 라운드
- ⑤ 기후 변화 협약

6. 다음 자료와 관련된 내용으로 옳은 것을 <보기>에서 고른 것은? [3점]

A 구역 주택재개발 정비사업 참여 시공사 입찰 공고

A 구역 주택재개발 정비사업 관련 참여 시공사 선정을 위하여 다음과 같이 공고합니다.

- 다 음 -

1. 사업 명 : A 구역 주택재개발 정비사업
2. 참여 조건
 - 가. 사업 방식 : 도급제
 - 나. 입찰 참가 자격 : 시공 능력 평가 상위 30% 이내
3. 사업 개요

A 구역 주택재개발 정비사업조합 추진위원회

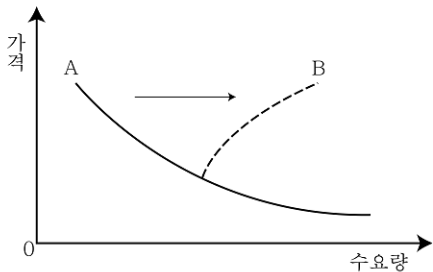
— < 보 기 > —

ㄱ. 경쟁 매매 방식이다.
 ㄴ. 서면으로 가격을 신청한다.
 ㄷ. 판매자와 구매자가 다수인 경우이다.
 ㄹ. 가장 높은 가격을 써 낸 시공사가 유리하다.

- | | |
|--------|--------|
| ① ㄱ, ㄴ | ② ㄱ, ㄷ |
| ③ ㄱ, ㄹ | ④ ㄴ, ㄷ |
| ⑤ ㄴ, ㄹ | |

7. 다음 자료에서 (가)에 들어갈 내용과 사례를 바르게 짝지은 것은? [3점]

가격에 대한 수요 곡선은 A와 같지만 **(가)**가 발생하면 B와 같은 곡선이 된다.



- | (가) | 사례 |
|---------|----------------------|
| ① 가수요 | 1가구 1주택의 구입 |
| ② 가수요 | 유가 인상을 예측하여 석유 대량 구입 |
| ③ 실수요 | 1가구 1주택의 구입 |
| ④ 실수요 | 유가 인상을 예측하여 석유 대량 구입 |
| ⑤ 잠재 수요 | 5년 후 고급 자동차 구입 |

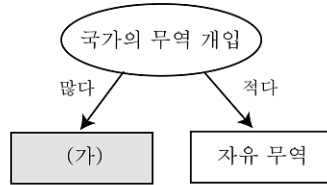
8. 다음 (가)와 (나)에 해당하는 보험으로 바르게 짝지은 것은?

전 세계 보험사는 대형 재해로 인해 830억 달러를 보험금으로 지급했다. 이 가운데 (가)재산상의 손실에 대한 보험금 지급액은 780억 달러, (나)사람의 생명이나 신체에 대한 보험금 지급액은 50억 달러였다.

- ○○신문, 2006. 7. -

- | (가) | (나) |
|------------|--------|
| ① 인보험 | 물보험 |
| ② 손해 보험 | 생명 보험 |
| ③ 장기 보험 | 단기 보험 |
| ④ 정액 보험 | 부정액 보험 |
| ⑤ 산업재해보상보험 | 양로 보험 |

9. 그림 (가)에 해당하는 무역의 내용을 <보기>에서 골라 바르게 짝지은 것은?



— < 보 기 > —

ㄱ. 국제 분업 ㄴ. 관세 부과
 ㄷ. 자유 경쟁 ㄹ. 국내 산업 보호

- | | |
|--------|--------|
| ① ㄱ, ㄴ | ② ㄱ, ㄷ |
| ③ ㄱ, ㄹ | ④ ㄴ, ㄷ |
| ⑤ ㄴ, ㄹ | |

10. 다음 자료에서 (가)와 (나)에 해당하는 내용을 바르게 짝지은 것은?

(가) A 회사는 주식을 발행하여 자금을 조달하였다.
 (나) 같은 A 회사의 주주가 되면 경영 참가권을 갖는다.

- | (가) | (나) |
|---------|--------|
| ① 자기 자본 | 의결권 |
| ② 자기 자본 | 전환 사채권 |
| ③ 타인 자본 | 의결권 |
| ④ 타인 자본 | 신주 인수권 |
| ⑤ 타인 자본 | 전환 사채권 |

16 다음 계약서 내용을 보고 옳게 말한 학생을 <보기>에서 고른 것은?

상품 매매 계약서

제 1조 [계약의 목적]
갑은 아래의 상품을 을에게 매도하고 을은 이를 매수한다.

제 2조 [상품의 공급]
이 상품의 매매 조건은 다음과 같다.

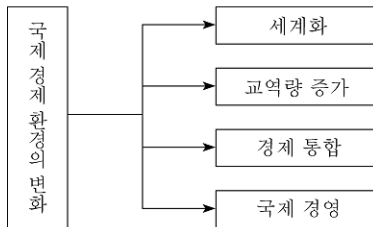
1. 품 명 : 사과
2. 수 량 : 50상자
3. 단 가 : 상자당 30,000원
4. 인도 시기 : 적도
5. 대금 지급 : 상환금

< 보 기 >

철수 : 수량 조건은 중량 단위 계산법이야.
미애 : 상품 인도와 동시에 대금을 지급하는 조건이지.
길동 : 계약 후 2~3일 이내에 상품을 인도하는 조건이야.
정희 : 상품의 특성상 명세서에 의해 품질이 결정되는 거야.

- ① 철수, 미애
- ② 철수, 길동
- ③ 철수, 정희
- ④ 미애, 길동
- ⑤ 미애, 정희

17 그림은 국제 경제 환경 변화의 특징이다. 이에 대한 대응 방안으로 적합한 것을 <보기>에서 고른 것은?



< 보 기 >

ㄱ. 수출품의 품질을 향상한다.
ㄴ. 무역 규제 조치를 강화한다.
ㄷ. 자유 무역 협정 체결을 억제한다.
ㄹ. 신흥 경제 국가들과의 교역을 확대한다.

- ① ㄱ, ㄴ
- ② ㄱ, ㄷ
- ③ ㄱ, ㄹ
- ④ ㄴ, ㄷ
- ⑤ ㄴ, ㄹ

18 그림의 주요 내용을 보고 (가)에 해당하는 정책의 예로 가장 적절한 것은? [3점]

한국/은행이 하는 일

- (가) 의 수립 및 집행
- 조사 연구 및 통계 작성
- 지급 결제 제도의 총괄 관리 및 감시
- 외국환 업무 및 국제 협력
- 금융 안정 업무
- 화폐의 발행

주요 내용

- 통화 정책 방향
- 통화 정책의 이해
- 통화 정책 보고서

- ① 국·공채 발행
- ② 국제 금융 기구에 가입
- ③ 물가 등 주요 통계 작성
- ④ 금융 기관 간 자금 결제
- ⑤ 화폐 교환 기준 및 방법 결정

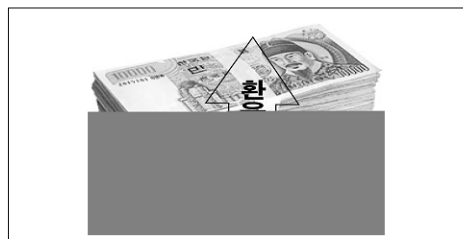
19 수출이 경제에 미치는 긍정적 효과를 <보기>에서 고른 것은?

< 보 기 >

ㄱ. 국내 고용 증대
ㄴ. 해외 신기술 습득
ㄷ. 관세로 국가 재정 확보
ㄹ. 산업 구조 조정으로 생산 증대

- ① ㄱ, ㄴ
- ② ㄱ, ㄷ
- ③ ㄱ, ㄹ
- ④ ㄴ, ㄷ
- ⑤ ㄴ, ㄹ

20 그림을 보고 나타낼 수 있는 경제 현상으로 옳은 것은? (단, 결과는 미 달러로 하며, 환율 외 다른 요인은 고려하지 않는다.)



- ① 생산이 증대될 것이다.
- ② 수출이 감소할 것이다.
- ③ 경상수지가 악화될 것이다.
- ④ 국내 물가가 하락할 것이다.
- ⑤ 외채 상환 부담이 감소할 것이다.

※ 확인 사항
○ 문제지와 답안지의 해당란을 정확히 기입(표기)했는지 확인하십시오.