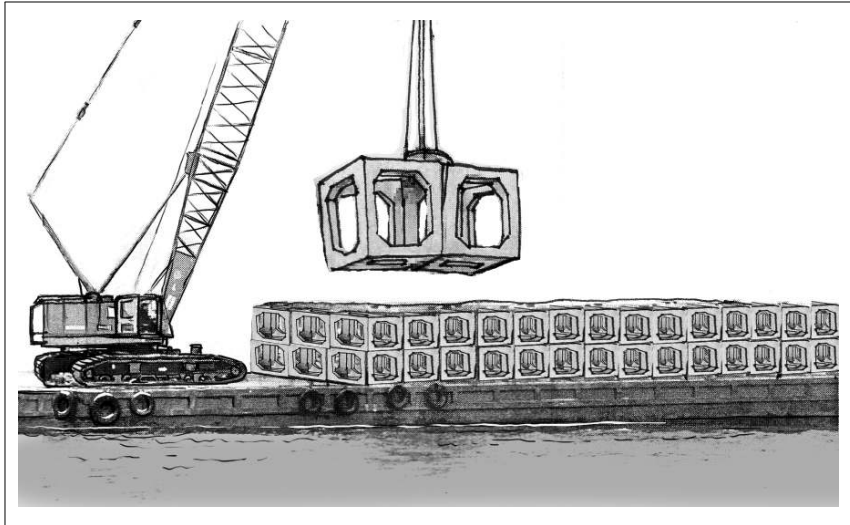


5. 그림과 같은 인공 구조물을 연안에 투하하였을 때 나타나는 현상에 대해 옳게 설명한 것은? [3점]



- ① 해류나 조류의 유속이 빨라진다.
- ② 해양 생물의 서식지 및 산란장이 된다.
- ③ 갯녹음 현상이 진행되어 플랑크톤이 많아진다.
- ④ 해양 쓰레기의 투기 증가로 어장 환경이 더욱 나빠진다.
- ⑤ 해저에 설치된 구조물에 의해 어류의 스트레스가 심해진다.

6. 표는 양식 대상 품종들의 특징을 나타낸 것이다. (가), (나)에 해당하는 품종을 바르게 짝지은 것은? [3점]

품종	특징
(가)	<ul style="list-style-type: none"> ○ 옛날부터 기호품과 약용으로 이용됨. ○ 외양성으로 압초 지대에서 해조류를 먹고 자람. ○ 최근 인공 종묘 생산에 의해 해조류가 많은 곳에 치패를 방류하여 자원 관리형 양식 어업이 기대됨.
(나)	<ul style="list-style-type: none"> ○ 수하연으로 1년 정도 양성 후 수확함. ○ 조류 소통이 좋고 파도가 적은 내만에 주로 분포함. ○ 과거에는 해적 생물로 취급되었다가 최근에 생산량이 많아지며 양식 대상종이 됨.

- | | |
|--------|------|
| (가) | (나) |
| ① 전복 | 참가리비 |
| ② 전복 | 진주담치 |
| ③ 진주담치 | 참가리비 |
| ④ 진주담치 | 전복 |
| ⑤ 참가리비 | 전복 |

7. 다음은 건조기에 대한 조사 보고서의 일부이다. (가)에 들어갈 내용으로 옳은 것은? [3점]

(가)을 이용한 건조

조사자 : 홍길동

건조 원리	○ -30 ~ -40℃에서 만들어진 식품 조직내 빙결정을 승화시켜 건조
특징	<ul style="list-style-type: none"> ○ 맛, 냄새, 영양가, 물성 등의 품질이 유지됨. ○ 북어, 맛살, 전통국 등 고가의 제품에 사용됨. ○ 식품 조직이 스펀지 조직으로 변하여 외관이 양호함.

- ① 천일 건조법 ② 분무 건조법 ③ 냉풍 건조법
- ④ 자연 동건법 ⑤ 진공 동결 건조법

8. 표는 주요 수산물의 유통 마진을 조사한 결과이다. 이에 대한 옳은 설명만을 <보기>에서 있는 대로 고른 것은? [3점]

(단위 : 원)

수산물	구분	생산자 수취 가격	출하자 수취 가격	도매 시장 가격	소비자 구입 가격
갈치 1마리		1,600	2,400	2,900	3,200
고등어 1마리		1,200	1,800	2,100	2,300

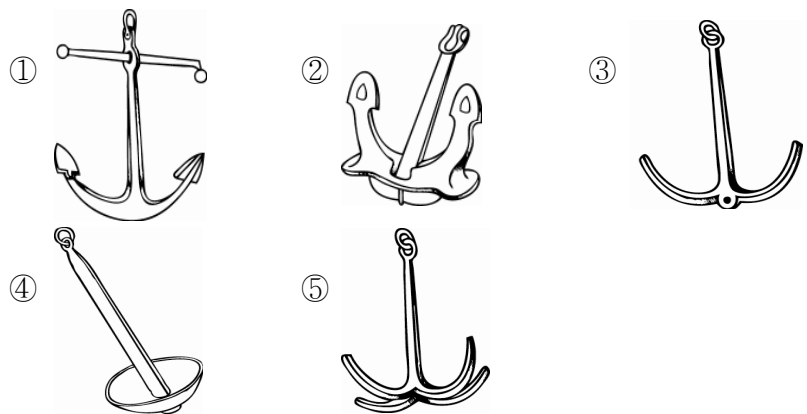
< 보기 >

- ㄱ. 갈치 1마리당 유통 마진율은 50%이다.
- ㄴ. 고등어 1마리당 출하자 마진은 600원이다.
- ㄷ. 1마리당 도매 시장 마진은 갈치보다 고등어가 높다.

- ① ㄱ ② ㄷ ③ ㄱ, ㄴ ④ ㄱ, ㄷ ⑤ ㄴ, ㄷ

9. 다음은 앵커(anchor)의 한 종류에 관한 설명이다. 이에 해당하는 앵커로 옳은 것은?

- 투묘할 때 파주력이 크다.
- 돛단배 또는 소형선에서 주로 사용된다.
- 정면에서 보면 앵커 생크와 앵커 스톱이 직교한다.

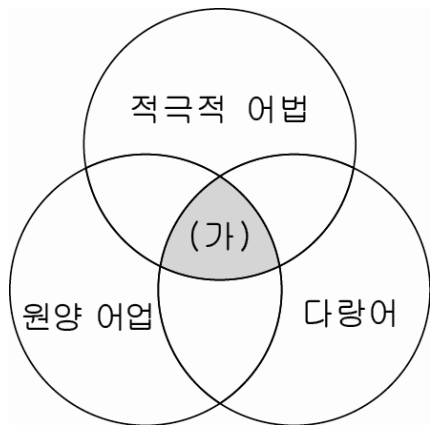


10. 다음은 해상 교통 안전에 관한 수업 장면이다. 옳은 내용을 말한 학생들을 고른 것은? [3점]



- ① 민수, 태호 ② 민수, 재석 ③ 민수, 영훈
- ④ 태호, 재석 ⑤ 태호, 영훈

11. 그림의 (가)에 해당하는 어업으로 옳은 것은?



- ① 선망 어업 ② 연승 어업 ③ 채낚기 어업
- ④ 봉수망 어업 ⑤ 안강망 어업

12. 다음 십자말 풀이에서 A, B에 해당하는 글자를 순서대로 조합한 단어로 적절한 것은? [3점]

A →	1) ☆	경		
		골		
	선	어	업	2)
	용	승	류	
	품			3)
				☆ → B

<가로 열쇠>
 1) 기원전 500년경 중국의 잉어 양식 기술 서적
 3) 어군을 둘러싸서 어획하는 매우 큰 수건 모양의 어구

<세로 열쇠>
 2) 배후리가 발전하여 끌그물 어법으로 개량된 것

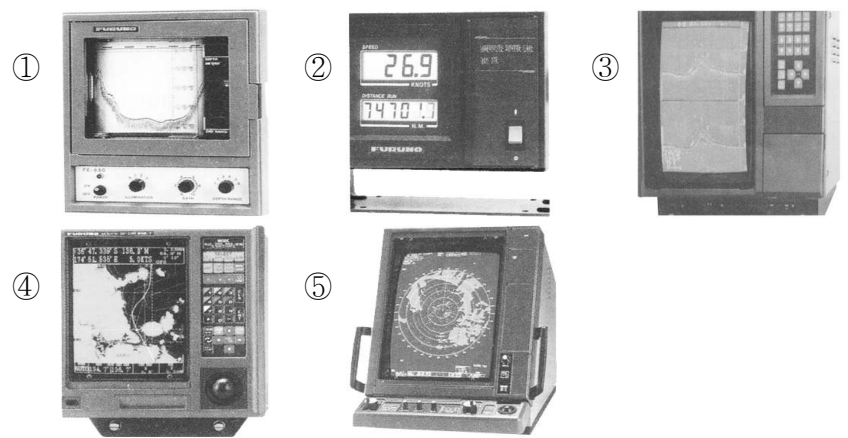
- ① 양승 ② 양묘 ③ 양망 ④ 투망 ⑤ 자망

13. 다음은 해상 선박 사고 예방에 관한 기사를 일부 발췌한 것이다. (가)에 해당하는 항해 계기를 나타낸 것은?

소형 선박에도 (가) 설치

최근 제주시는 안전한 운항을 위해 소형 선박에 (가)를 설치하는 사업을 추진하기로 하고, 어민들의 부담을 고려해 60%의 비용을 지원한다고 밝혔다. (가)가 어선에 설치되면 화면상에 상대 선박의 위치를 뚜렷이 표시해 주기 때문에 시야 확보가 어려운 상황에서도 어선 충돌을 미리 방지할 수 있어 선박의 안전 운항에 크게 기여할 예정이다.

-○○신문, 2010년 00월 00일-



14. 다음 어류에 대한 옳은 설명만을 <보기>에서 있는 대로 고른 것은? [3점]

- 역돔으로도 불리는 열대성 담수 어류로 성장이 빠르며, 우리나라에서는 오래 전부터 태국에서 들여와 양식하고 있다.
- 싼값에 식용으로 팔리던 물고기였으나, 최근에는 껍질을 이용해 핸드백과 구두 등으로 재탄생되고 있다.

< 보기 >

ㄱ. 번식력 억제를 위해 성전환 처리를 한다.
 ㄴ. 암컷은 수정란을 입 속에 넣어 부화시킨다.
 ㄷ. 환경 변화에 대한 저항성이 약한 문제점이 있다.

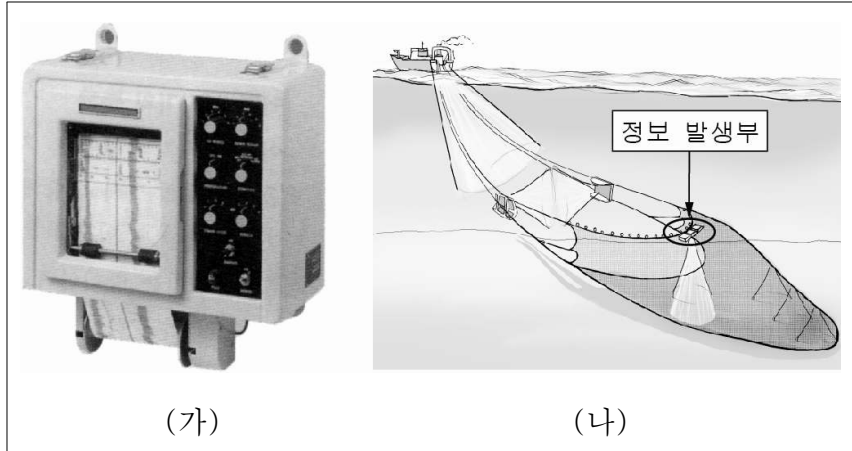
- ① ㄱ ② ㄴ ③ ㄱ, ㄴ ④ ㄱ, ㄷ ⑤ ㄴ, ㄷ

15. 다음은 인터넷 쇼핑몰의 수산 건제품 광고이다. 판매되는 수산 건제품의 종류로 옳은 것은? [3점]

상품명 : 마른 멸치(다시 국물용 1Box) 1kg
 판매가 : 20,000원
 판매처 : ○○수산
 원산지 : 경상남도 / 거제
 수 량 :
 장바구니 :
 찜하기 : 상품찜하기

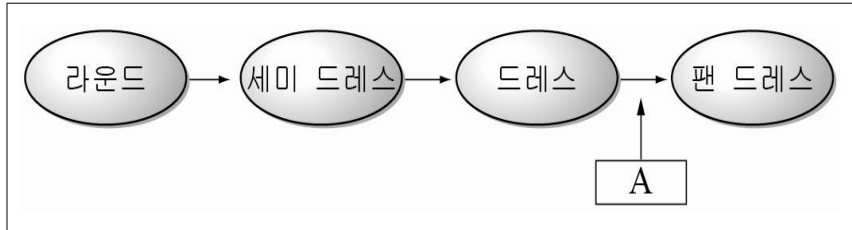
- ① 소건품 ② 훈건품 ③ 염건품 ④ 동건품 ⑤ 자건품

16. 그림에서 (가)는 (나)의 정보 발생부에서 얻은 정보를 표시하는 어업 기기이다. (가)의 명칭과 용도로 바르게 짝지은 것은?



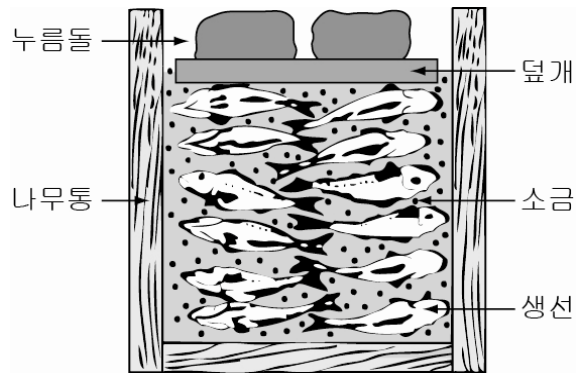
- | 명칭 | 용도 |
|----------|----------------------------|
| ① 네트 존데 | 입망되는 어군의 양을 측정한다. |
| ② 네트 존데 | 해저와 어구와의 상대적 위치를 파악한다. |
| ③ 네트 존데 | 트롤 어선에서 그물이 가라앉은 상태를 감시한다. |
| ④ 네트 리코더 | 트롤 어구 입구의 전개 상태를 파악한다. |
| ⑤ 네트 리코더 | 트롤 어구의 양쪽 전개판 사이 간격을 측정한다. |

17. 다음은 어체의 절단 처리 과정을 순서대로 나열한 것이다. A에 해당하는 어체의 제거된 부위로 옳은 것은?



- | | |
|-----------------|-----------------|
| ① 머리, 내장, 꼬리 | ② 머리, 내장, 아가미 |
| ③ 머리, 꼬리, 아가미 | ④ 내장, 아가미, 지느러미 |
| ⑤ 꼬리, 아가미, 지느러미 | |

18. 그림은 염장 방법 중 하나이다. 이에 해당하는 옳은 설명만을 <보기>에서 있는 대로 고른 것은? [3점]



- < 보기 >
- ㄱ. 마른 간법이다.
 - ㄴ. 두 가지 염장법이 동시에 사용된다.
 - ㄷ. 어체로부터 유출된 수분으로 물간을 한 것과 같은 효과를 얻게 된다.
 - ㄹ. 진한 식염수에 어체를 담가 염장하는 방법으로 소형어의 염장에 주로 사용된다.

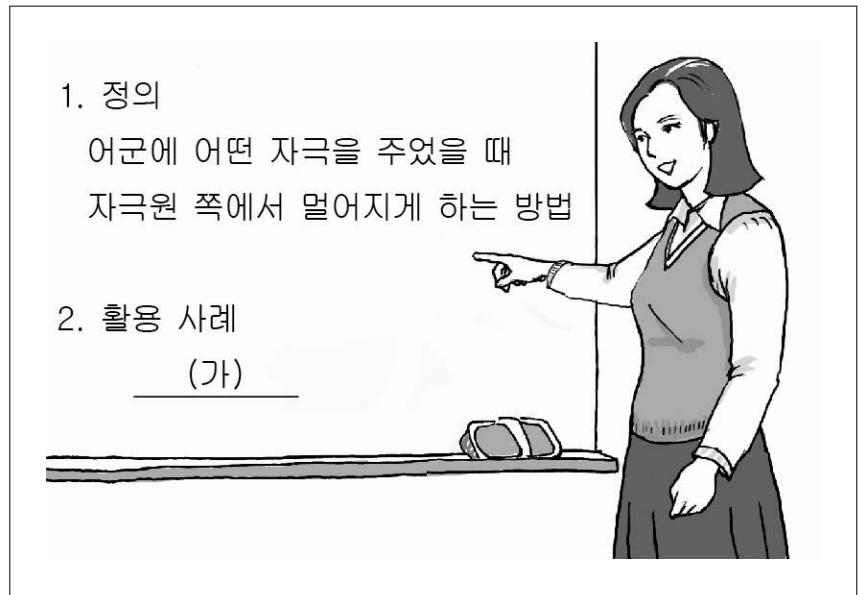
- ① ㄱ ② ㄴ ③ ㄱ, ㄹ ④ ㄴ, ㄷ ⑤ ㄷ, ㄹ

19. 사진은 유영 생물의 양식장이다. 이에 대한 설명으로 옳은 것은?



- ① 가장 오래된 양식 방법이다.
- ② 개방적 양식장의 대표적인 예이다.
- ③ 사육수를 정화하여 재사용할 수 있다.
- ④ 냉수성 어종의 양식에 주로 활용된다.
- ⑤ 대사 노폐물의 교환이 그물코를 통해 이루어진다.

20. 다음은 구집에 관한 수업 장면이다. (가)에 들어갈 내용을 <보기>에서 고른 것은?



- < 보기 >
- ㄱ. 정치망 어업의 길그물 설치
 - ㄴ. 끌그물 어업의 후릿줄 연결
 - ㄷ. 채낚기 어업의 집어등 짐등
 - ㄹ. 선망 입구에서의 폭약 소음 발생

- ① ㄱ, ㄴ ② ㄱ, ㄷ ③ ㄴ, ㄷ ④ ㄴ, ㄹ ⑤ ㄷ, ㄹ

※ 확인사항

문제지와 답안지의 해당란을 정확히 기입(표기)했는지 확인하십시오.