

직업탐구 영역(디자인일반)

제 4 교시

성명

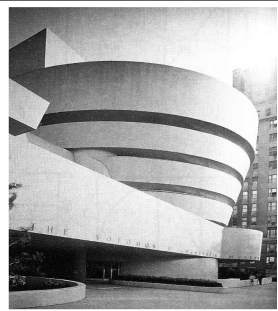
수험번호

2

1

- 먼저 수험생이 선택한 과목의 문제지인지 확인하십시오.
- 반드시 자신이 선택한 과목의 문제지를 풀어야 합니다.
- 문제지에 성명과 수험 번호를 정확히 기입하십시오.
- 답안지에 수험 번호, 선택 과목, 답을 표기할 때에는 반드시 ‘수험생이 지켜야 할 일’에 따라 표기하십시오.
- 문항에 따라 배점이 다르니, 각 물음의 끝에 표시된 배점을 참고하십시오. 3점 문항에만 점수가 표시되어 있습니다. 점수 표시가 없는 문항은 모두 2점씩입니다.

1. 다음 자료에 나타난 디자인 원리를 <보기>에서 고른 것은?



- 각 요소의 부분과 부분 사이에 시각적인 힘의 강약이 규칙적으로 연속되고 있다.
- 단위 형태의 크기에 변화를 주어 전체적으로 활기차고 동적인 흐름이 느껴진다.

< 보기 >

ㄱ. 균일 ㄴ. 대칭 ㄷ. 반복 ㄹ. 점중

- ① ㄱ, ㄴ ② ㄱ, ㄷ ③ ㄱ, ㄹ
 ④ ㄴ, ㄹ ⑤ ㄷ, ㄹ

2. 다음 자료에 대한 설명으로 적절한 것을 <보기>에서 고른 것은?



박수근 작 <빨래터>

붓과 나이프를 사용해서 물감의 층을 미묘하게 반복하여 덧칠하는 새로운 기법을 시도하여 바탕을 화강암처럼 표현하였고, 그 위에 인물을 굵고 검은 선으로 단순화시켜 배치하였다.

< 보기 >

- ㄱ. 화면을 균등하게 분할하였다.
- ㄴ. 독창적인 방법으로 인물을 묘사하였다.
- ㄷ. 작가의 끊임없는 실험정신이 작품에 구현되었다.
- ㄹ. 사실적인 기법을 사용하여 인물의 형태를 세밀하게 묘사하였다.

- ① ㄱ, ㄴ ② ㄱ, ㄷ ③ ㄴ, ㄷ
 ④ ㄴ, ㄹ ⑤ ㄷ, ㄹ

3. 다음 대화에 해당하는 디자인 사례로 적절한 것을 <보기>에서 고른 것은?



< 보기 >

- ㄱ. 재생과 녹음이 가능한 햄버거 모양 DVD 플레이어
- ㄴ. 초고속으로 읽고 쓰기가 가능한 연어 모양 USB 메모리
- ㄷ. 지식 검색과 화상 전화를 할 수 있는 자동차 모양 핸드폰
- ㄹ. 메일 전송과 동영상 재생이 가능한 조개 모양 휴대용 단말기

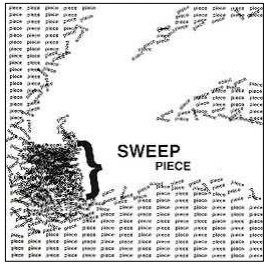
- ① ㄱ, ㄴ ② ㄱ, ㄷ ③ ㄴ, ㄷ
 ④ ㄴ, ㄹ ⑤ ㄷ, ㄹ

4. 다음과 같은 선언문을 주장한 디자인 단체의 영향을 받은 포스터로 가장 적절한 것은? [3점]

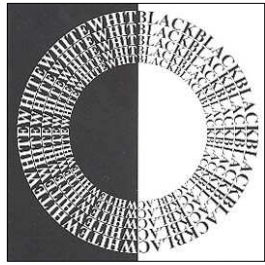
“우리는 새로운 형태의 미(美)로 속도의 아름다움에 의해 세계가 빛나게 될 것을 선언한다. 마치 터질듯이 험뻑이는 뱀 같은 파이프로 장식된 멋진 경주용 자동차, 폭발하는 화약으로 뛰어드는 미친 듯이 달리는 자동차는 사모트라케의 승리의 여신상보다 더 아름답다.”
 - 마리네티 『르 피가로지』 -



5. (가), (나)에 나타난 디자인 원리를 비교하여 바르게 설명한 것은? [3점]



(가)



(나)

- ① (가)는 (나)에 비해 반복에 의한 대비 효과가 잘 나타나 있다.
- ② (가)는 (나)보다 글자 크기 변화에 의한 비례가 잘 나타나 있다.
- ③ (가)는 (나)에 비해 특정 부분에 변칙에 의한 강조가 부각되어 있다.
- ④ (나)는 (가)에 비해 가운데 축을 중심으로 비대칭이 나타나 있다.
- ⑤ (가)와 (나)는 모두 부분과 전체 사이에 등치수열비가 나타나 있다.

6. 다음 대화를 바탕으로 제작한 디자인 사례로 적절한 것은? [3점]

영희 : 1960년대 들어 서유럽과 미국에서는 대중문화 운동의 영향으로 화가들이 일상용품을 디자인하기도 하였어.
 철수 : 맞아! 간결한 곡선과 역동성을 조합한 패턴 디자인도 인기를 끌었다고 하는데 이런 문양을 원피스 디자인에 적용해 보면 어떨까?



7. 다음 자료와 같은 옥실용 세면대를 만들기 위한 작업 방법으로 적절하지 않은 것은?

세면대 디자인 개발 계획서

방 향 : 1. 단단하고 커다란 대접 모양으로 디자인 한다.
 2. 표면에 흰색의 은은한 광택이 나도록 한다.
 3. 흡수성이 적고 두드리면 가벼운 청음이 나도록 한다.

참고작

- ① 투명 유약에 담갔다 꺼내는 방법으로 시유한다.
- ② 흙에 정제된 소뼈를 섞어 반죽한 다음 성형한다.
- ③ 초벌구이한 후 1,300℃ 전후에서 재벌구이 한다.
- ④ 그늘에서 재빨리 건조시키거나 비닐을 덮어 건조시킨다.
- ⑤ 전사 기법을 이용하여 기물 안쪽에 테두리 문양을 넣는다.

8. 다음은 여행지에서 찍은 사진을 정리한 감상문이다. 밑줄 친 ㉠, ㉡에 해당하는 건축 양식을 바르게 짝지은 것은? [3점]

2008년 8월 ○일

성베드로 광장(Piazza San Pietro)
 광장 중앙에 있는 기둥을 중심으로 반원형 회랑이 양쪽에 대칭을 이루고 있는 17세기 건축물로 ㉠장중하면서도 정돈한 양식의 기둥을 일정한 간격으로 배치했다.

판테온(Pantheon) 신전
 로마의 신에게 봉헌하기 위하여 BC25년에서 BC17년 건립한 신전이다. 16개의 ㉡여성적이고 화려한 양식의 기둥이 늘어선 입구 정면을 들어서면 곡면형의 원형 천장은 투명 유리로 설계되어 있다.

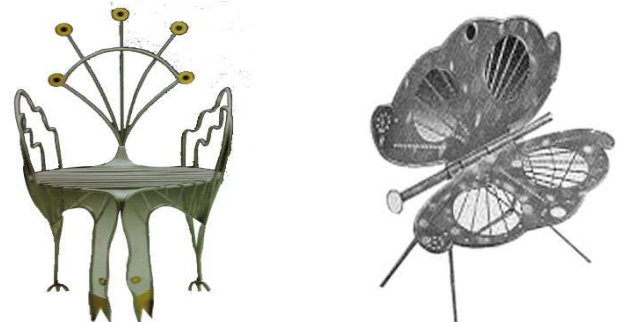
- | | |
|-----------|---------|
| ㉠ | ㉡ |
| ① 도리아 양식 | 코린트 양식 |
| ② 도리아 양식 | 이오니아 양식 |
| ③ 코린트 양식 | 이오니아 양식 |
| ④ 이오니아 양식 | 도리아 양식 |
| ⑤ 이오니아 양식 | 코린트 양식 |

9. (가)~(다)에 해당하는 디자인 모형으로 알맞은 것을 바르게 짝지은 것은? [3점]

(가) 디자인 이미지를 확인하고 형태감과 균형을 파악하는 단계
 (나) 실제 양산을 위해 성능과 형태를 생산품과 똑같이 만드는 단계
 (다) 디자인을 결정하여 관계자에게 보여줄 목적으로 제작되는 단계

- | | | | |
|---|-------|-------|-------|
| | (가) | (나) | (다) |
| ① | 연구 모형 | 제시 모형 | 제작 모형 |
| ② | 연구 모형 | 제작 모형 | 제시 모형 |
| ③ | 제시 모형 | 연구 모형 | 제작 모형 |
| ④ | 제시 모형 | 제작 모형 | 연구 모형 |
| ⑤ | 제작 모형 | 연구 모형 | 제시 모형 |

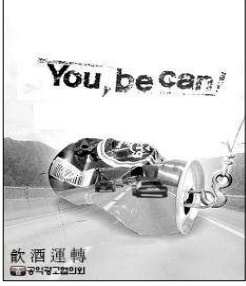
10. 그림과 같은 의자 디자인에 나타난 선의 성격으로 옳은 것만을 <보기>에서 있는 대로 고른 것은?



- < 보 기 >
- | | |
|-------------|-------------|
| ㄱ. 동적인 리듬감 | ㄴ. 여성적인 섬세함 |
| ㄷ. 대담하고 강직함 | ㄹ. 유연하고 풍부함 |

- ① ㄱ, ㄴ
- ② ㄱ, ㄷ
- ③ ㄷ, ㄹ
- ④ ㄱ, ㄴ, ㄹ
- ⑤ ㄴ, ㄷ, ㄹ

11. 그림 (가), (나)의 포스터에 공통적으로 적용된 디자인 요소에 대한 설명으로 옳은 것을 <보기>에서 고른 것은? [3점]



(가)



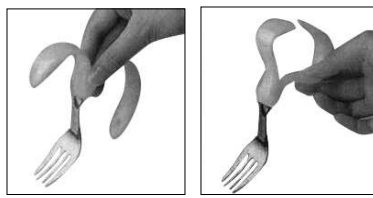
(나)

< 보기 >

- ㄱ. 은유 및 설득을 나타내는 헤드라인
- ㄴ. 중첩된 이미지를 합성한 일러스트레이션
- ㄷ. 상품의 정보와 홍보를 나타내는 바디카피
- ㄹ. 상승감과 안정감을 주는 수직 구도의 레이아웃

- ① ㄱ, ㄴ ② ㄱ, ㄷ ③ ㄴ, ㄷ
- ④ ㄴ, ㄹ ⑤ ㄷ, ㄹ

12. 다음과 같은 식탁용품 디자인 개발 시 우선적으로 고려해야 할 사항을 <보기>에서 있는 대로 고른 것은?



노약자나 지체 부자유자들이 손에 걸거나 끼워 넣고 사용할 수 있도록 제작된 포크이다.

< 보기 >

- ㄱ. 사용자의 이미지를 표현할 수 있어야 한다.
- ㄴ. 사용 중 손에 잡기 쉽고 불편하지 않아야 한다.
- ㄷ. 사용자가 원하는 형태로 휘어지고 구부러져야 한다.
- ㄹ. 사용하는 동안에는 형태가 고정될 수 있도록 해야 한다.

- ① ㄱ, ㄴ ② ㄱ, ㄹ ③ ㄷ, ㄹ
- ④ ㄱ, ㄴ, ㄷ ⑤ ㄴ, ㄷ, ㄹ

13. 다음 디자이너들의 의견에 부합되는 예시 자료를 <보기>에서 고른 것은?

팀장: 우리 회사가 개발하고자 하는 일상 용품에 관한 디자인 방향에 대해 말씀해 주시기 바랍니다.
 디자이너1: 기능적인 면이 강조되면서도 직선과 완만한 곡선을 조화시켜 간결하게 표현하는 것은 어떨까요?
 디자이너2: 네, 저도 그 의견에 공감해요. 오래 보아도 싫증나지 않도록 장식적이거나 복잡한 요소를 배제하고 단순화시키는 것이 아주 중요하죠.

< 보기 >



- ① ㄱ, ㄴ ② ㄱ, ㄷ ③ ㄴ, ㄷ
- ④ ㄴ, ㄹ ⑤ ㄷ, ㄹ

14. 다음 보고서에 나타난 마스코트 디자인의 특징을 <보기>에서 고른 것은? [3점]

○ ○

디자인 자료 조사 보고서

1. 주 제 : 2008 베이징올림픽 공식 마스코트 '푸와(fuwa)'

2. 내 용
 중국의 자연, 도시, 전통문화, 역사를 세계에 알리기 위해 총 5종의 마스코트로 제작되었다. 각각의 이름은 '베이베이(기쁨)', '징징(격정)', '환환(번영)', '잉잉(건강)', '니니(행운)'로 '베이징은 당신을 환영한다.'는 뜻이다.

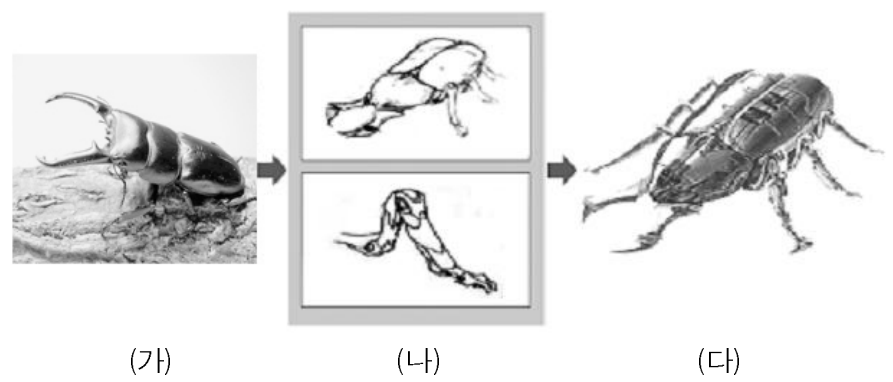
베이베이 징징 환환 잉잉 니니

< 보기 >

- ㄱ. 경기 종목을 의인화시켜 표현하고 있다.
- ㄴ. 그림을 이용하여 위치와 방향을 알려주고 있다.
- ㄷ. 기원과 소망의 의미를 담아 시각적으로 표현하고 있다.
- ㄹ. 개최지에 대한 이미지를 친근한 형태로 표현하고 있다.

- ① ㄱ, ㄴ ② ㄱ, ㄷ ③ ㄴ, ㄷ
- ④ ㄴ, ㄹ ⑤ ㄷ, ㄹ

15. 그림은 편화 작업 과정이다. (가)~(다)에 해당하는 내용을 <보기>에서 골라 바르게 짝지은 것은? [3점]



< 보기 >

- ㄱ. 대상물의 형태를 새로운 질서로 재창조한다.
- ㄴ. 특징적인 구조나 윤곽을 끊임없이 관찰하고 발견한다.
- ㄷ. 동작 및 조형적 특징을 파악하고 단순한 형태로 집약한다.

- | | (가) | (나) | (다) |
|---|-----|-----|-----|
| ① | ㄱ | ㄴ | ㄷ |
| ② | ㄴ | ㄱ | ㄷ |
| ③ | ㄴ | ㄷ | ㄱ |
| ④ | ㄷ | ㄴ | ㄱ |
| ⑤ | ㄷ | ㄱ | ㄴ |

