

6. 다음 ㉠에 대한 설명으로 옳은 것만을 <보기>에서 있는 대로 고른 것은?

[3점]

선박이 해상에서 외력의 영향으로 어느 한 쪽으로 경사가 졌을 때 다시 원래의 위치로 돌아오려는 힘을 (㉠)이라 하며, 원래의 위치로 돌아오려는 성질을 복원성이라 한다.

< 보기 >

ㄱ. 선박의 배수량에 따라 변하는 힘이다.
ㄴ. 작용하는 방향이 정회 방향인 분력이다.
ㄷ. 크기는 부력과 중력에 의하여 생기는 우력으로 표시한다.

- ① ㄱ ② ㄷ ③ ㄱ, ㄴ
④ ㄴ, ㄷ ⑤ ㄱ, ㄴ, ㄷ

7. 다음과 같은 톤수에 대한 옳은 설명을 <보기>에서 고른 것은? [3점]

만재 배수량과 경하 배수량과의 차이를 말하며, 선박에 적재할 수 있는 최대의 무게를 나타내고 항해에 필요한 연료유, 청수, 밸러스트, 식량, 선용품, 여객 및 선원의 소지품도 포함된다.

< 보기 >

ㄱ. 운하 통과료의 기준으로 삼는다.
ㄴ. 상선의 매매와 용선료 산정 기준이 된다.
ㄷ. 상선에서 일반적으로 사용되는 톤수이다.
ㄹ. 입거료, 등록세, 검사료 등을 계산할 때 기준이 된다.

- ① ㄱ, ㄴ ② ㄱ, ㄷ ③ ㄴ, ㄷ
④ ㄴ, ㄹ ⑤ ㄷ, ㄹ

8. 그림의 (가), (나)에 해당하는 기관을 바르게 짝지은 것은?



- (가) (나)
① 가스 터빈 로타리 기관
② 디젤 기관 가스 터빈
③ 디젤 기관 가솔린 기관
④ 제트 기관 가스 터빈
⑤ 제트 기관 디젤 기관

9. ㉠, ㉡에 속하는 비용을 <보기>에서 골라 바르게 짝지은 것은?

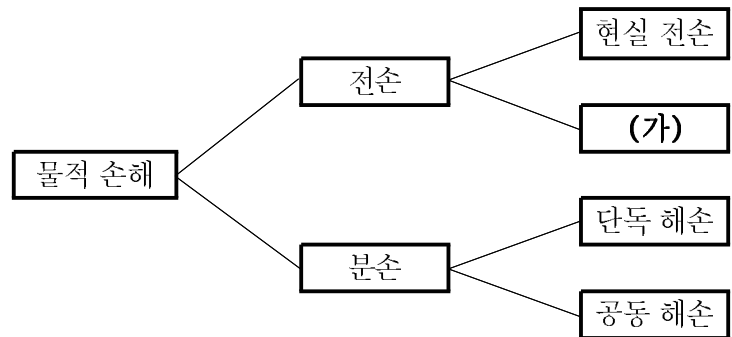
해상 운임 원가의 종류에는 선박을 항상 운항할 수 있는 상태로 유지·관리하기 위하여 지출하는 ㉠직접선비와 선박을 소유하는 데 필요한 간접선비, 그리고 해상 운송인이 선박을 운항시킬 때에 직접 사용되는 ㉡운항비가 있다.

< 보기 >

ㄱ. 연료비, 화물비 ㄴ. 선원비, 선용품비
ㄷ. 항만비, 대출 이자 ㄹ. 감가상각비, 선박보험료

- ㉠ ㉡
① ㄱ ㄴ
② ㄴ ㄱ
③ ㄴ ㄷ
④ ㄷ ㄱ
⑤ ㄷ ㄷ

10. 그림은 해상 손해에 대한 분류의 일부를 도표로 나타낸 것이다. (가)에 해당되는 옳은 내용을 <보기>에서 고른 것은? [3점]

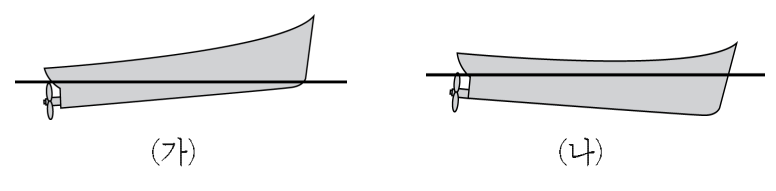


< 보기 >

ㄱ. 수선비가 수선 후 그 목적물이 가지는 시가보다 더 클 경우
ㄴ. 손해의 정도가 심하여 원래의 용도로 사용할 수 없을 경우
ㄷ. 보험 목적물이 파괴되어 상품 가치가 완전히 상실되었을 경우
ㄹ. 피보험자가 보험 목적물의 점유권을 박탈당하여 이를 회복할 수 없을 경우

- ① ㄱ, ㄴ ② ㄱ, ㄷ ③ ㄴ, ㄷ
④ ㄴ, ㄹ ⑤ ㄷ, ㄹ

11. 그림 (가), (나)는 선박 트림의 종류를 나타낸 것이다. 이에 대한 옳은 설명을 <보기>에서 고른 것은? [3점]



< 보기 >
 ㄱ. (가)는 타효는 좋으나 추진 효율이 떨어진다.
 ㄴ. (가)는 중형선에서 선수와 선미 차이를 배 길이의 1/70 정도로 한다.
 ㄷ. (나)는 얇은 수심을 향해 시나 입거 시에 필요하다.
 ㄹ. (나)는 내항성과 타효가 나쁘고 침로 유지가 어렵다.

- ① ㄱ, ㄴ ② ㄱ, ㄹ ③ ㄴ, ㄷ
 ④ ㄴ, ㄹ ⑤ ㄷ, ㄹ

12. ㉠의 하역 방식에 대한 설명으로 옳은 것은?

한국과 중국 간 카페리를 운항하고 있는 (주)○○는 엔타이(煙臺)항로 개설을 추진하고 있다고 22일 밝혔다.
 ...(중략)...
 ㉠로로(RORO)선 형태의 2만 6천 톤급 선박을 투입할 계획으로 있다.
 - 2008. 07. 23, ○○신문 -

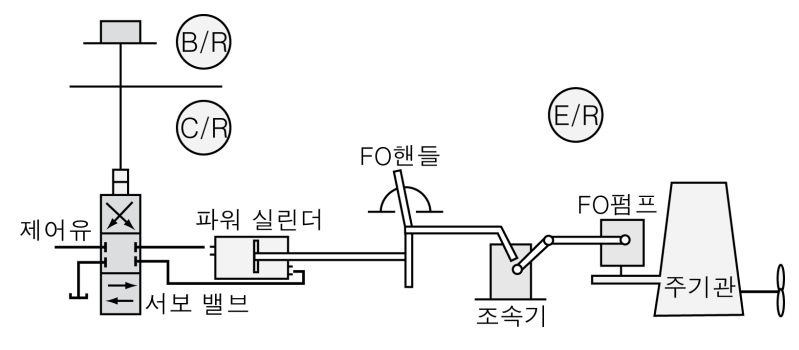
- ① 펌프를 이용하여 원유를 하역한다.
 ② 대형 부선을 이용하여 자동차를 하역한다.
 ③ 부두의 하역 크레인으로 산적 화물을 하역한다.
 ④ 램프(ramp)를 놓아 차량으로 화물을 하역한다.
 ⑤ 갠트리 크레인을 이용하여 컨테이너를 하역한다.

13. A~D는 기름 기록부에 대하여 학생들이 나눈 대화이다. 이에 대해 바르게 말한 학생을 고른 것은?

A : 한국어로만 기입해야 해.
 B : 기록 내용은 선장이 확인한 후 서명해야지.
 C : 보존 기간은 최종 기재일로부터 3년간이야.
 D : 선장은 기름 기록부를 선박 안에 비치해야 해.

- ① A, B ② A, C ③ B, C
 ④ B, D ⑤ C, D

14. 그림은 주 기관 조종 장치의 개략도이다. 이에 대한 옳은 설명을 <보기>에서 고른 것은? [3점]



< 보기 >
 ㄱ. 기계식으로 원격 조종한다.
 ㄴ. 전자·전기식으로 원격 조종한다.
 ㄷ. 전기 - 유압식으로 원격 조종한다.
 ㄹ. 전기 - 공기식으로 원격 조종한다.

- ① ㄱ, ㄴ ② ㄱ, ㄷ ③ ㄴ, ㄷ
 ④ ㄴ, ㄹ ⑤ ㄷ, ㄹ

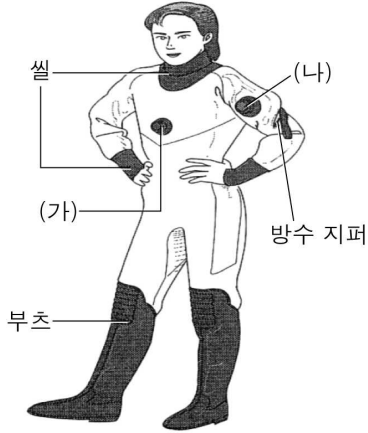
15. 다음은 선박 무선 전화 통신의 종류이다. (가)~(다)에 해당하는 신호를 <보기>에서 골라 바르게 짝지은 것은?

(가) 위험을 예방하기 위한 신호
 (나) 긴급한 사태가 발생했을 경우에 행하는 신호
 (다) 중대하고 급박한 위험에 처해 구조를 요청하는 신호

< 보기 >
 ㄱ. PAN PAN PAN
 ㄴ. MAYDAY MAYDAY MAYDAY
 ㄷ. SECURITE SECURITE SECURITE

- | | | | |
|---|-----|-----|-----|
| | (가) | (나) | (다) |
| ① | ㄱ | ㄴ | ㄷ |
| ② | ㄱ | ㄷ | ㄴ |
| ③ | ㄴ | ㄱ | ㄷ |
| ④ | ㄷ | ㄱ | ㄴ |
| ⑤ | ㄷ | ㄴ | ㄱ |

16. 그림은 다이버가 착용한 드라이슈트이다. (가), (나)에 대한 옳은 설명을 <보기>에서 고른 것은?



< 보기 >
ㄱ. (가)는 호흡기에 연결해 공기를 공급한다.
ㄴ. (가)는 공기 주입구로 공기 탱크에 연결되어 있다.
ㄷ. (나)는 공기 탱크의 압력을 조절할 때 이용한다.
ㄹ. (나)는 수중에서 중성 부력을 유지할 때 사용된다.

- ① ㄱ, ㄴ ② ㄱ, ㄷ ③ ㄴ, ㄷ
④ ㄴ, ㄹ ⑤ ㄷ, ㄹ

17. (가), (나)는 항만 설비에 대한 것이다. 이에 대한 옳은 설명을 <보기>에서 고른 것은?

(가) 받침 기둥 위에 바닥을 깔 것으로 다른 계류 안벽에 비해 가벼운 구조로 되어 있다.
(나) 육안으로부터 떨어진 수면에 나무 말뚝, 케이슨 등의 묶음을 박아 넣어 만든 나무 기둥 형태의 구조물이다.

< 보기 >
ㄱ. (가)는 잔교이다.
ㄴ. (나)는 물양장이다.
ㄷ. (가)와 (나)는 모두 계류 시설이다.
ㄹ. (가)와 (나)는 모두 묘박 시설이다.

- ① ㄱ, ㄷ ② ㄱ, ㄹ ③ ㄴ, ㄷ
④ ㄴ, ㄹ ⑤ ㄷ, ㄹ

18. (가), (나)는 환경 관리 해역에 대한 설명이다. 이에 속하는 해역을 바르게 짝지은 것은?

(가) 해양 환경 유지가 곤란하고, 보전에 현저한 장애가 있는 해역이다.
(나) 생태계가 특히 양호하여 지속적으로 보전할 필요가 있는 해역이다.

- | | |
|------------|----------|
| (가) | (나) |
| ① 자연 보호 해역 | 특별 관리 해역 |
| ② 자연 보호 해역 | 환경 보전 해역 |
| ③ 특별 관리 해역 | 자연 보호 해역 |
| ④ 특별 관리 해역 | 환경 보전 해역 |
| ⑤ 환경 보전 해역 | 특별 관리 해역 |

19. 그림과 같은 항만 시설을 건설할 때 고려해야 할 사항을 <보기>에서 고른 것은? [3점]



< 보기 >
ㄱ. 파랑이 집중되는 곳에 건설한다.
ㄴ. 곳이나 섬 등의 지형은 이용하지 않는다.
ㄷ. 해저 지반이 나쁜 곳은 되도록이면 피한다.
ㄹ. 축조 후 인근 구역에 끼칠 영향을 고려한다.

- ① ㄱ, ㄴ ② ㄱ, ㄷ ③ ㄴ, ㄷ
④ ㄴ, ㄹ ⑤ ㄷ, ㄹ

20. 다음에서 설명하고 있는 운송 계약의 장점을 <보기>에서 고른 것은? [3점]

○ 주로 산업 화물, 특수 화물, 국가적으로 중요한 화물을 운송할 때 체결한다.
○ 운임은 선비에 적정한 이윤을 붙여 결정하되 환율, 연료비 등을 감안하여 일정 주기로 운임을 갱신한다.

< 보기 >
ㄱ. 운임의 변동 폭이 커 다른 계약보다 유리하다.
ㄴ. 언제든지 유리한 계약에 선박을 투입할 수 있다.
ㄷ. 안정된 경영으로 해운 산업의 발전에 기여한다.
ㄹ. 선주와 화주 모두에게 시황 변동에 따른 위험이 감소된다.

- ① ㄱ, ㄴ ② ㄱ, ㄷ ③ ㄴ, ㄷ
④ ㄴ, ㄹ ⑤ ㄷ, ㄹ

※ 확인사항
○ 문제지와 답안지의 해당란을 정확히 기입(표기)했는지 확인하시오.