

직업탐구 영역 (정보기술기초)

제 4 교시

성명

수험번호

2

1

- 먼저 수험생이 선택한 과목의 문제지인지 확인하시오.
- 반드시 자신이 선택한 과목의 문제지를 풀어야 합니다.
- 문제지에 성명과 수험 번호를 정확히 기입하시오.
- 답안지에 수험 번호, 선택 과목, 답을 표기할 때에는 반드시 '수험생이 지켜야 할 일' 에 따라 표기하시오.
- 문항에 따라 배점이 다르니, 각 물음의 끝에 표시된 배점을 참고하시오. 3점 문항에만 점수가 표시되어 있습니다. 점수 표시가 없는 문항은 모두 2점씩입니다.

1. 다음의 (가), (나)에 해당하는 용어를 바르게 짝지은 것은?

(가) 웹 서버와 클라이언트가 통신을 수행할 때에 사용하는 프로토콜이다.
 (나) 하이퍼미디어 문서를 작성하고 표현하기 위해 사용하는 표준 언어이다.

- | | | |
|---|------|------|
| | (가) | (나) |
| ① | URL | HTTP |
| ② | URL | HTML |
| ③ | HTTP | HTML |
| ④ | HTTP | URL |
| ⑤ | HTML | HTTP |

2. 다음에서 철수와 영희에게 필요한 응용 소프트웨어를 바르게 짝지은 것은?



- | | | |
|---|---------|---------|
| | 철수 | 영희 |
| ① | DTP | 그래픽 |
| ② | DTP | CAD/CAM |
| ③ | 그래픽 | 데이터베이스 |
| ④ | 그래픽 | CAD/CAM |
| ⑤ | CAD/CAM | 그래픽 |

3. 다음과 같은 작업을 위한 제어판의 구성 요소로 옳은 것은?

장치 관리자를 사용하여 컴퓨터에 설치된 하드웨어 장치의 속성을 변경하고자 한다.

- | | | | | | |
|---|---|---|--|---|---|
| ① |  시스템 | ② |  관리도구 | ③ |  디스플레이 |
| ④ |  네트워크 연결 | ⑤ |  프로그램 추가/제거 | | |

4. 익스플로러 주소 창의 A 부분에 대한 설명으로 옳은 것을 <보기>에서 고르면?



< 보 기 >

- ㄱ. A에서 go는 연구 기관을 의미한다.
- ㄴ. A와 같은 이름은 여러 개가 존재할 수 있다.
- ㄷ. A는 도메인 이름 서버에서 IP 주소로 변환된다.
- ㄹ. IP 주소보다 쉽게 기억하도록 문자로 이름을 부여한 것이다.

- | | | |
|--------|--------|--------|
| ① ㄱ, ㄴ | ② ㄱ, ㄷ | ③ ㄴ, ㄷ |
| ④ ㄴ, ㄹ | ⑤ ㄷ, ㄹ | |

5. 인터넷 해킹 사례를 <보기>에서 고르면?

< 보 기 >

- ㄱ. 시스템이 계속 재부팅 된다.
- ㄴ. 온라인 게임에 사용하는 사이버 머니를 도난당했다.
- ㄷ. 시스템에 대량의 메시지가 전송되어 시스템이 다운되었다.
- ㄹ. 인터넷 정보 검색 중에 원하지 않는 팝업창이 계속 나타난다.

- | | | |
|--------|--------|--------|
| ① ㄱ, ㄴ | ② ㄱ, ㄷ | ③ ㄴ, ㄷ |
| ④ ㄴ, ㄹ | ⑤ ㄷ, ㄹ | |

2 직업탐구 영역 (정보기술기초)

6. HTML 문서 (가)를 실행하였더니, (나)와 같은 결과가 나왔다.
(가) 문서의 (ㄱ), (ㄴ)에 들어갈 태그를 바르게 짝지은 것은? [3점]

```
list_tag - 메모장
파일(F) 편집(E) 서식(O) 보기(V) 도움말(H)
<html>
<head><title> 리스트 태그 연습</title></head>
< (ㄱ) type = "l">
    <i>컴퓨터의 이해
    <i>컴퓨터의 구조
</ (ㄱ) >
< (ㄴ) type = "disc">
    <i>정보와 컴퓨터
</ (ㄴ) >
</html>
```

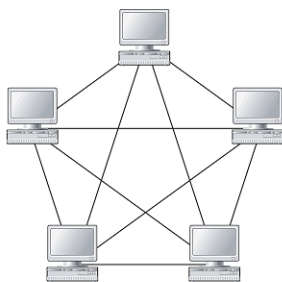
(가)



(나)

- | | |
|--------|------|
| (ㄱ) | (ㄴ) |
| ① ol | ul |
| ② ol | list |
| ③ ul | ol |
| ④ ul | list |
| ⑤ list | ol |

7. 그림과 같은 접속 형태를 가진 통신망에 대한 설명으로 옳은 것을 <보기>에서 모두 고르면? [3점]

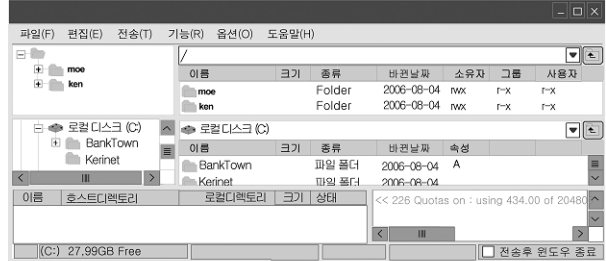


< 보 기 >

- ㄱ. 통신망에 새로운 단말기를 추가할 때 통신 회선을 절단해야 한다.
- ㄴ. 다른 형태의 통신망보다 회선을 설치하는 데 비용이 많이 든다.
- ㄷ. 통신 회선에 장애가 발생했을 때에는 다른 경로를 통하여 데이터를 전송할 수 있다.

- | | | |
|--------|-----------|--------|
| ① ㄱ | ② ㄴ | ③ ㄱ, ㄷ |
| ④ ㄴ, ㄷ | ⑤ ㄱ, ㄴ, ㄷ | |

8. 그림과 같은 인터넷 서비스에 대한 설명으로 옳은 것을 <보기>에서 고르면? [3점]



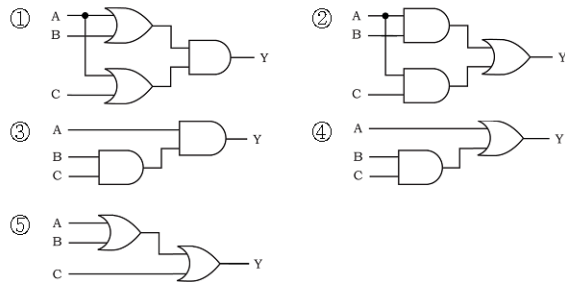
< 보 기 >

- ㄱ. 내 컴퓨터에서 원격지 컴퓨터로 파일을 전송할 수 있다.
- ㄴ. 내 컴퓨터와 원격지 컴퓨터 간에 실시간으로 채팅을 할 수 있다.
- ㄷ. 원격지에 있는 컴퓨터를 내 컴퓨터처럼 사용할 수 있는 웹 서비스이다.
- ㄹ. 공개 호스트인 경우, ID와 패스워드가 없어도 원격지 컴퓨터로 파일을 전송할 수 있다.

- | | | |
|--------|--------|--------|
| ① ㄱ, ㄷ | ② ㄱ, ㄹ | ③ ㄴ, ㄷ |
| ④ ㄴ, ㄹ | ⑤ ㄷ, ㄹ | |

9. 다음 논리식을 논리회로로 옳게 표현한 것은? [3점]

$$Y = A \cdot (B+C)$$



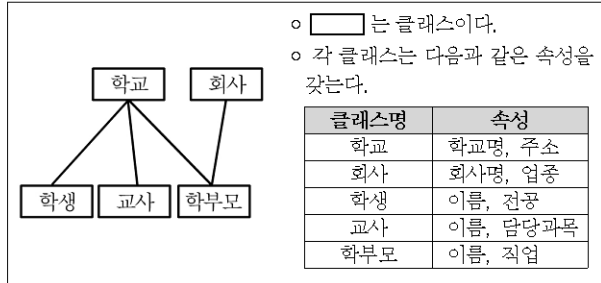
10. 다음 대화에서 (가)에 들어갈 내용으로 옳은 것은?

철수 : 웹문서의 글자 폰트와 색깔을 변경하고 싶은데, 좋은 방법이 없을까?
영희 : 인터넷 옵션의 (가) 탭에서 해결할 수 있어.



- | | | | | |
|------|------|------|------|------|
| ① 일반 | ② 보안 | ③ 내용 | ④ 연결 | ⑤ 고급 |
|------|------|------|------|------|

11. 다음의 객체 지향 프로그래밍 기법의 상속성 개념에 대한 설명으로 옳은 것을 <보기>에서 고르면? [3점]



- 는 클래스이다.
- 각 클래스는 다음과 같은 속성을 갖는다.

<보기>

- ㄱ. '학교'는 '학생'의 서브 클래스이다.
- ㄴ. '학부모'는 '학교'와 '회사'의 슈퍼 클래스이다.
- ㄷ. '교사'는 학교명, 주소, 이름, 담당과목의 속성을 갖는다.
- ㄹ. '학부모'는 학교명, 주소, 회사명, 업종, 이름, 직업의 속성을 갖는다.

- ① ㄱ, ㄴ ② ㄱ, ㄷ ③ ㄴ, ㄷ
 ④ ㄴ, ㄹ ⑤ ㄷ, ㄹ

12. 불 대수의 기본 정리가 옳은 것을 <보기>에서 고르면? [3점]

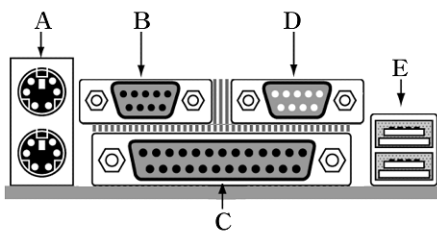
<보기>

- ㄱ. $x \cdot (x + y) = x$
- ㄴ. $x + x \cdot y = y$
- ㄷ. $x + y \cdot z = (x + y) \cdot (x + z)$
- ㄹ. $(x + y)' = x' + y'$

- ① ㄱ, ㄴ ② ㄱ, ㄷ ③ ㄴ, ㄷ
 ④ ㄴ, ㄹ ⑤ ㄷ, ㄹ

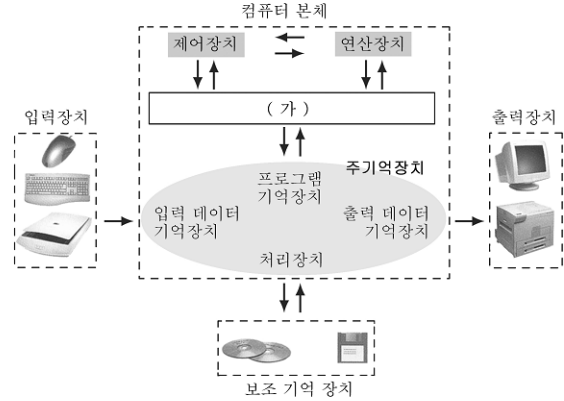
13. 다음에서 설명하는 포트에 알맞은 것은?

- 직렬 포트보다 속도가 빠르다.
- 프린터를 연결하는 데 사용한다.
- 1 바이트의 정보를 한꺼번에 전송하는 방식이다.



- ① A ② B ③ C ④ D ⑤ E

14. 그림은 컴퓨터의 구성을 나타낸 것이다. (가)에 대한 설명으로 옳은 것을 <보기>에서 고르면?

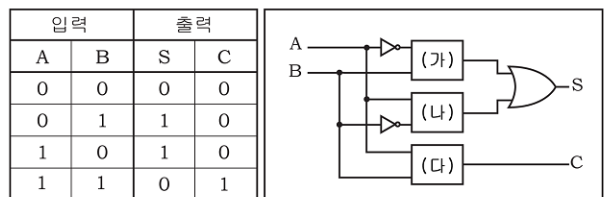


<보기>

- ㄱ. 동시에 실행하는 프로그램의 수를 결정한다.
- ㄴ. 중앙처리장치의 효율을 높여 시스템의 성능을 향상시킨다.
- ㄷ. 컴퓨터의 구동에 필요한 기본적인 입출력 시스템(BIOS)을 저장한다.
- ㄹ. 중앙처리장치에 빈번히 전달되는 명령어나 데이터를 기억하고 전송한다.

- ① ㄱ, ㄴ ② ㄱ, ㄷ ③ ㄴ, ㄷ
 ④ ㄴ, ㄹ ⑤ ㄷ, ㄹ

15. 그림과 같이 진리표를 논리회로로 나타낼 때, (가)~(다)에 공통으로 들어갈 논리게이트로 옳은 것은? [3점]



[진리표]

[논리회로]

- ① ②
- ③ ④
- ⑤

4

직업탐구 영역 (정보기술기초)

16. 그림과 같은 접속 형태를 가진 이더넷 방식 LAN에 대한 설명으로 옳은 것을 <보기>에서 모두 고르면? [3점]



< 보 기 >

- ㄱ. 모든 단말기들은 하나의 통신 회선에 접속된다.
- ㄴ. 단말기 한 대가 고장이 나면 모든 통신이 두절된다.
- ㄷ. CSMA/CD 방식의 매체 접근 제어 기술을 사용한다.

- ① ㄱ
- ② ㄴ
- ③ ㄱ, ㄷ
- ④ ㄴ, ㄷ
- ⑤ ㄱ, ㄴ, ㄷ

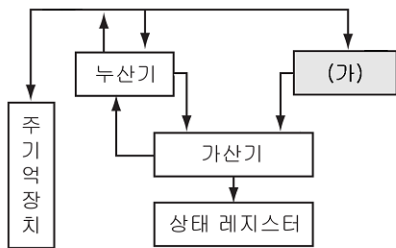
17. 2진수 입력 A, B가 $A > B$ 인 경우, 출력 Y가 1이 되는 논리케이트를 <보기>에서 모두 고르면?

< 보 기 >



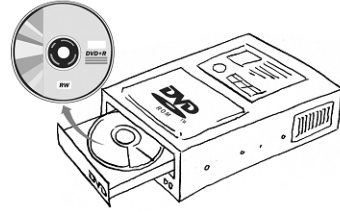
- ① ㄱ
- ② ㄴ
- ③ ㄱ, ㄷ
- ④ ㄴ, ㄷ
- ⑤ ㄱ, ㄴ, ㄷ

18. 그림은 컴퓨터 연산 장치의 구성을 나타낸 것이다. (가)에 대한 설명으로 옳은 것은? [3점]



- ① 기억 레지스터의 명령 코드를 기억한다.
- ② 다음에 실행될 명령어의 번지를 기억한다.
- ③ 데이터를 연산하여 그 결과를 일시적으로 저장한다.
- ④ 연산한 결과의 부호 또는 자리올림 등의 상태를 기록하여 저장한다.
- ⑤ 연산에 사용될 데이터가 2개 이상인 경우 데이터를 일시적으로 저장해 두었다가 필요할 때 가산기에 제공한다.

19. 그림과 같은 컴퓨터 장치에 대한 설명으로 옳은 것을 <보기>에서 모두 고르면?

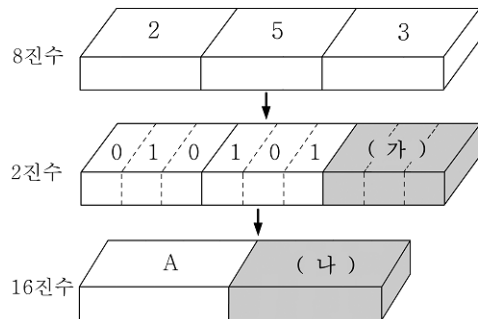


< 보 기 >

- ㄱ. 대용량 고밀도의 정보를 저장할 수 있다.
- ㄴ. 순차 접근은 가능하나 직접 접근은 불가능하다.
- ㄷ. 레이저 광선을 사용하여 정보를 기록하고 판독한다.
- ㄹ. 자성 물질을 이용한 기록 매체에 비하여 정보의 안정성이 높다.

- ① ㄱ, ㄴ
- ② ㄱ, ㄷ
- ③ ㄴ, ㄹ
- ④ ㄱ, ㄷ, ㄹ
- ⑤ ㄴ, ㄷ, ㄹ

20. 다음은 8진수 253을 16진수로 변환하는 과정이다. (가), (나)에 해당하는 값을 바르게 짝지은 것은? [3점]



- | | | |
|---|-----|-----|
| | (가) | (나) |
| ① | 010 | B |
| ② | 010 | C |
| ③ | 011 | B |
| ④ | 011 | C |
| ⑤ | 101 | B |

※ 확인사항

○ 문제지와 답안지의 해당란을 정확히 기입(표기)했는지 확인하십시오.