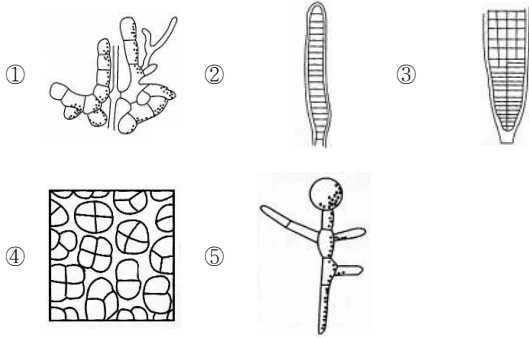
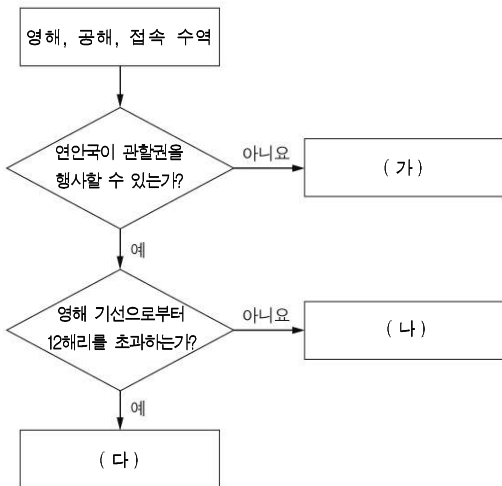


17. 다음은 김의 생활사에 관한 내용이다. (가)를 현미경으로 관찰할 때 보이는 형태로 옳은 것은? [3점]

김은 봄, 여름에 콘코셀리스(Conchocelis)라고 하는 (가)로 자란다. 가을에는 여기에서 방출되는 각포자가 김발에 붙어 유엽이 되고, 수온이 15℃ 이하로 내려가는 겨울이 되면 급속하게 성장하여 성엽이 된다.



18. 그림은 유엔해양법협약에 의해 바다를 구분한 순서도의 일부이다. (가) ~ (다)에 들어갈 내용으로 옳은 것은? [3점]



- | | | |
|---------|-------|-------|
| (가) | (나) | (다) |
| ① 공해 | 영해 | 접속 수역 |
| ② 공해 | 접속 수역 | 영해 |
| ③ 영해 | 공해 | 접속 수역 |
| ④ 접속 수역 | 영해 | 공해 |
| ⑤ 접속 수역 | 공해 | 영해 |

2권 중 2권

19. 다음 조사 보고서와 가장 관련 있는 중금속 물질로 옳은 것은?

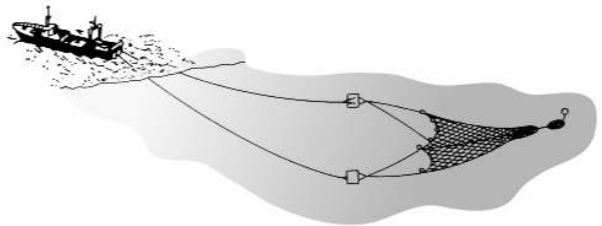
조사 보고서

○ 제목 : 어패류와 관련된 중금속
 ○ 조사 일자 : 2011년 08월 02일
 ○ 조사 자 : ○○○
 ○ 조사 내용

특 징	비교적 독성이 강함
중독 시 장애	소화관, 신장기능 장애
증 상	골격변형 및 사지굴곡이 일어남
관련 사례	일본 도야마현의 진즈강 하류에서 발생한 이타이이타이병

- ① 납(Pb) ② 철(Fe) ③ 비소(As)
 ④ 아연(Zn) ⑤ 카드뮴(Cd)

20. 그림과 같은 어구 · 어법에 사용되는 어업기와 관련된 설명으로 옳은 것은? [3점]



- ① 집어등으로 어군을 밀집시켜 어획한다.
 ② 네트 리코더로 어군의 입망을 알 수 있다.
 ③ 네트 존테로 어망의 침강 정도를 알 수 있다.
 ④ 양승기로 어구의 모뎃줄을 감아올려 어획한다.
 ⑤ 자동 조획기로 어구의 자세를 감아올려 어획한다.

※ 확인사항

문제지와 답안지의 해당란을 정확히 기입(표기)했는지 확인하십시오.