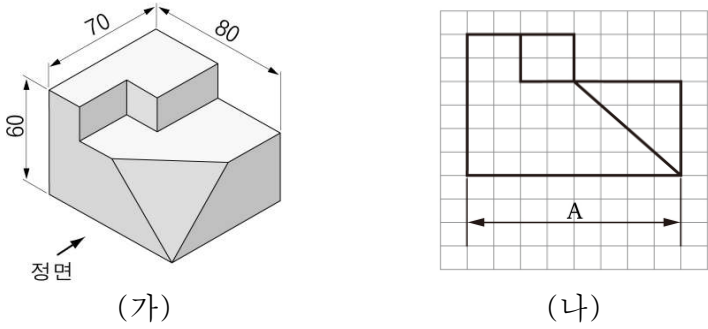




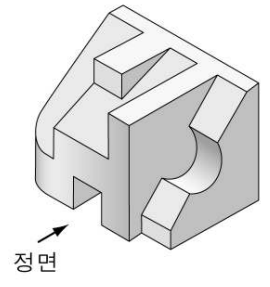
6. 입체도 (가)를 (나)와 같이 투상도로 나타낼 때, (가), (나)의 설명으로 옳은 것을 <보기>에서 고른 것은? (단, 모눈의 한 눈금은 5mm이다.) [3점]



< 보기 >  
 ㄱ. (가)는 사투상도이다.  
 ㄴ. (나)에 사용된 척도는 1:2이다.  
 ㄷ. (나)는 (가)의 좌측면도이다.  
 ㄹ. A에 기입되는 치수는 80이다.

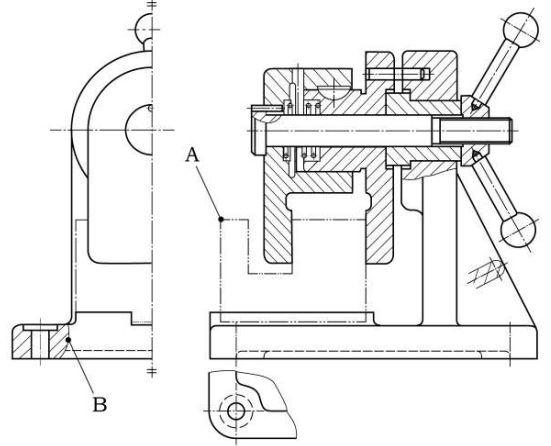
- ① ㄱ, ㄴ                      ② ㄱ, ㄹ                      ③ ㄴ, ㄷ  
 ④ ㄴ, ㄹ                      ⑤ ㄷ, ㄹ

7. 그림의 물체를 제3각법으로 정투상했을 때, 기본 3면도로 옳은 것은?



- ①
- ②
- ③
- ④
- ⑤

[8~9] 다음 그림을 보고 물음에 답하시오.



8. 위 조립도에 나타난 단면도의 종류만을 <보기>에서 있는 대로 고른 것은? [3점]

< 보기 >  
 ㄱ. 부분 단면도                      ㄴ. 회전 단면도  
 ㄷ. 전(은) 단면도                      ㄹ. 한쪽(반) 단면도

- ① ㄱ, ㄴ                      ② ㄱ, ㄹ                      ③ ㄷ, ㄹ  
 ④ ㄱ, ㄴ, ㄷ                      ⑤ ㄴ, ㄷ, ㄹ

9. 선 A, B의 용도로 옳은 것을 <보기>에서 고른 것은?

< 보기 >  
 ㄱ. 도형의 중심을 나타낸다.  
 ㄴ. 대상물의 보이지 않는 부분의 모양을 나타낸다.  
 ㄷ. 가상 물체의 형상 또는 이동 한계의 위치를 나타낸다.  
 ㄹ. 대상물의 일부를 파단한 경계 또는 일부를 떼어 낸 경계를 나타낸다.

- |   |          |          |
|---|----------|----------|
|   | <u>A</u> | <u>B</u> |
| ① | ㄱ        | ㄴ        |
| ② | ㄱ        | ㄹ        |
| ③ | ㄴ        | ㄱ        |
| ④ | ㄷ        | ㄴ        |
| ⑤ | ㄷ        | ㄹ        |

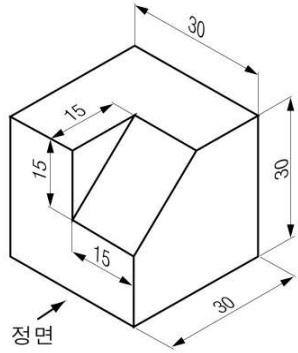
10. 그림 (가), (나)에 대한 설명으로 옳은 것만을 <보기>에서 있는 대로 고른 것은?



< 보기 >  
 ㄱ. (가)는 2개의 소점을 가지고 있다.  
 ㄴ. (나)는 투상면에 대하여 한쪽을 경사지게 투상하여 입체적으로 나타낸 것이다.  
 ㄷ. (가), (나)는 직각으로 만나는 3개의 모서리가 이루는 각이 모두 같다.

- ① ㄱ                                      ② ㄷ                                      ③ ㄱ, ㄴ  
 ④ ㄴ, ㄷ                                      ⑤ ㄱ, ㄴ, ㄷ

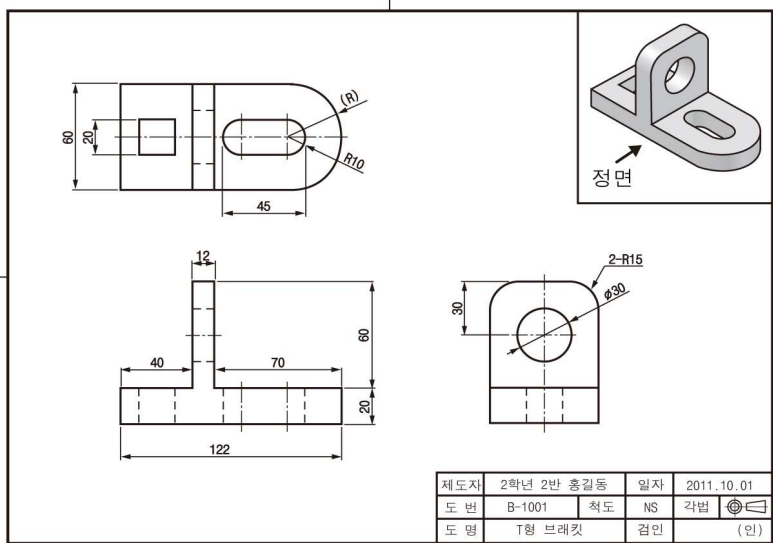
11. CAD 시스템을 이용하여 그림의 물체를 제3각법으로 투상도를 작성하고자 한다. (가)와 같이 입력하였을 때, (나)에 그려지는 투상도와 사용된 척도로 옳은 것은? [3점]



(가)	(나)
명령 : LINE [Enter]	
시작점 : 10,10 [Enter]	
다음점 : @60,0 [Enter]	
다음점 : @60<90 [Enter]	
다음점 : 10,70 [Enter]	
다음점 : @60<270 [Enter]	
다음점 : [Enter]	
명령 : LINE [Enter]	
시작점 : 40,70 [Enter]	
다음점 : @0,-30 [Enter]	
다음점 : 70,40 [Enter]	
[Enter]	

- |        |     |       |     |
|--------|-----|-------|-----|
| 투상도    | 척도  | 투상도   | 척도  |
| ① 정면도  | 1:2 | ② 정면도 | 2:1 |
| ③ 평면도  | 1:1 | ④ 평면도 | 1:2 |
| ⑤ 우측면도 | 2:1 |       |     |

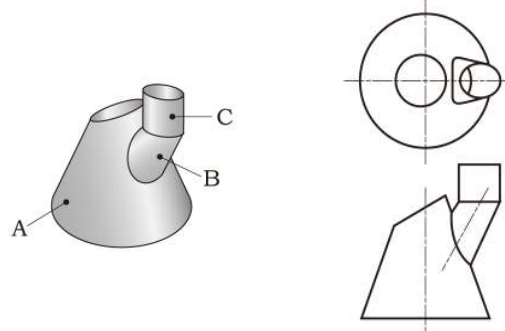
12. 도면을 검토한 결과로 옳은 것을 <보기>에서 고른 것은? [3점]



< 보기 >  
 ㄱ. 치수가 누락된 곳이 있다.  
 ㄴ. 우측면도를 생략해도 된다.  
 ㄷ. 도면은 비례척으로 그려져 있다.  
 ㄹ. 도면에 반드시 그려야 할 양식이 모두 있다.

- |        |        |        |
|--------|--------|--------|
| ① ㄱ, ㄴ | ② ㄱ, ㄹ | ③ ㄴ, ㄷ |
| ④ ㄴ, ㄹ | ⑤ ㄷ, ㄹ |        |

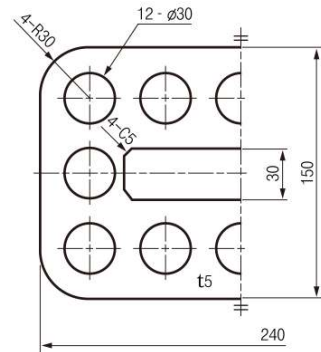
13. 상관계와 그 투상도를 보고 전개도를 그리고자 한다. 이에 대한 설명으로 옳은 것만을 <보기>에서 있는 대로 고른 것은? [3점]



< 보기 >  
 ㄱ. 부품 A는 방사선법을 이용하여 전개할 수 있다.  
 ㄴ. 부품 A와 B를 전개하면 상관계는 직선으로 나타난다.  
 ㄷ. 부품 B와 C는 평행선법을 이용하여 전개해야 한다.

- |        |           |        |
|--------|-----------|--------|
| ① ㄱ    | ② ㄷ       | ③ ㄱ, ㄴ |
| ④ ㄴ, ㄷ | ⑤ ㄱ, ㄴ, ㄷ |        |

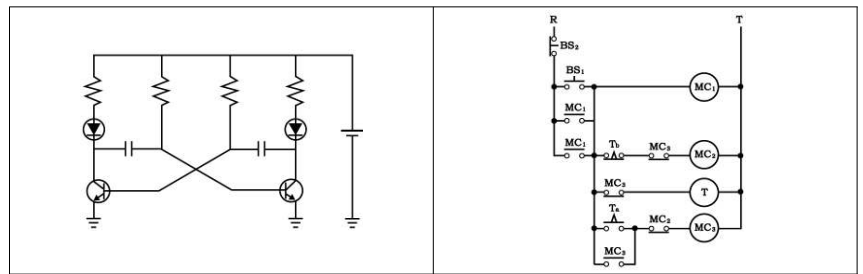
14. 그림에 대한 설명으로 옳은 것을 <보기>에서 고른 것은? [3점]



< 보기 >  
 ㄱ. 물체의 두께는 5mm이다.  
 ㄴ. 구멍의 총 개수는 7개이다.  
 ㄷ. 지름이 30mm인 구멍의 위치를 알 수 있다.  
 ㄹ. 가로 방향의 전체 길이 치수는 240mm이다.

- |        |        |        |
|--------|--------|--------|
| ① ㄱ, ㄴ | ② ㄱ, ㄹ | ③ ㄴ, ㄷ |
| ④ ㄴ, ㄹ | ⑤ ㄷ, ㄹ |        |

15. 그림 (가), (나)에 대한 설명으로 옳은 것만을 <보기>에서 있는 대로 고른 것은? [3점]

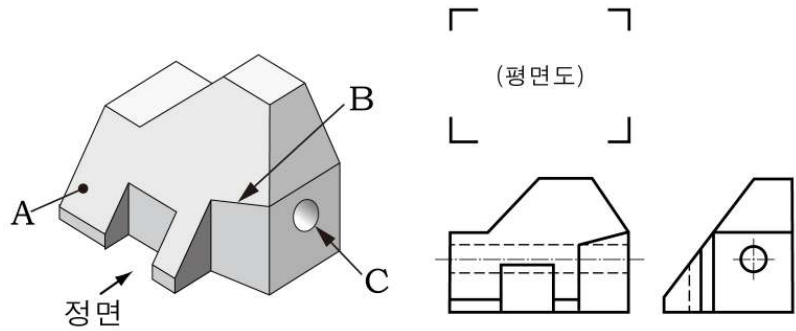


(가) (나)

< 보기 >  
 ㄱ. (가)는 다이오드와 콘덴서가 있다.  
 ㄴ. (나)는 가로그리기 방법과 세로그리기 방법이 있다.  
 ㄷ. (가)와 (나)는 배선의 위치와 선의 종류를 알 수 있다.

- |        |           |        |
|--------|-----------|--------|
| ① ㄱ    | ② ㄷ       | ③ ㄱ, ㄴ |
| ④ ㄴ, ㄷ | ⑤ ㄱ, ㄴ, ㄷ |        |

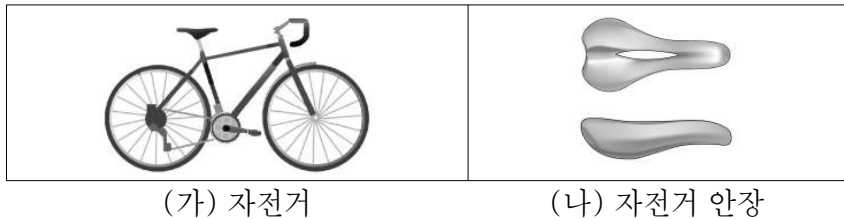
16. 입체도의 A~C를 정투상도의 평면도에 나타낼 때, 이에 대한 설명으로 옳은 것만을 <보기>에서 있는 대로 고른 것은? [3점]



< 보기 >  
 ㄱ. 면 A는 선으로 나타난다.  
 ㄴ. 선 B는 관통된 구멍 C와 평행으로 나타난다.  
 ㄷ. 관통된 구멍 C는 파선으로 나타난다.

- ① ㄱ                      ② ㄷ                      ③ ㄱ, ㄴ  
 ④ ㄴ, ㄷ                ⑤ ㄱ, ㄴ, ㄷ

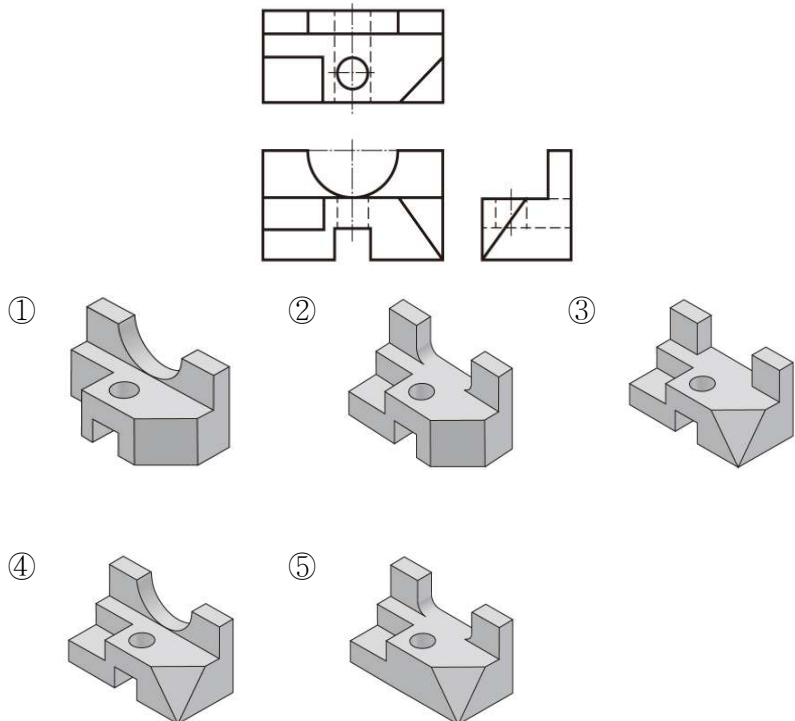
17. 그림 (가), (나)의 물체를 스케치하는 방법으로 적절한 것만을 <보기>에서 있는 대로 고른 것은?



< 보기 >  
 ㄱ. (가)와 같이 제품이 크거나 복잡한 형상은 사진촬영법을 사용한다.  
 ㄴ. (나)는 실제 형상을 그대로 찍어내는 프린트법을 사용한다.  
 ㄷ. (가)와 (나)는 2개 이상의 스케치법을 사용할 수 있다.

- ① ㄱ                      ② ㄴ                      ③ ㄱ, ㄷ  
 ④ ㄴ, ㄷ                ⑤ ㄱ, ㄴ, ㄷ

18. 그림은 제3각법으로 그린 정투상도이다. 이를 입체도로 나타낸 것으로 옳은 것은?

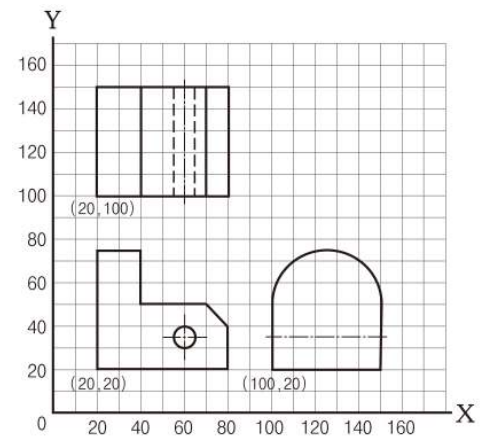


19. 주어진 [조건]을 이용하여 우측면도에 누락된 선을 그리는 방법으로 옳은 것만을 <보기>에서 있는 대로 고른 것은? [3점]

[조건]

- 투상할 물체
- 투상법 : 제3각법
- CAD 시스템 사용
- 도면층(Layer)

도면층 이름	선의 형태	선의 종류
L1	————	굵은실선
L2	-----	파선

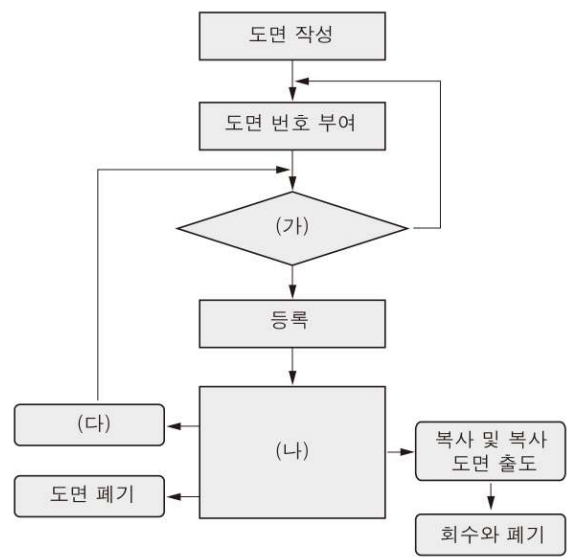


< 보기 >

ㄱ	ㄴ	ㄷ
도면층 이름 : L1 선택	도면층 이름 : L2 선택	도면층 이름 : L2 선택
명 령 : LINE <input type="button" value="Enter"/>	명 령 : LINE <input type="button" value="Enter"/>	명 령 : LINE <input type="button" value="Enter"/>
시작점 : 100,50 <input type="button" value="Enter"/>	시작점 : 100,30 <input type="button" value="Enter"/>	시작점 : 100,40 <input type="button" value="Enter"/>
다음점 : @50<0 <input type="button" value="Enter"/>	다음점 : @50,0 <input type="button" value="Enter"/>	다음점 : @150,40 <input type="button" value="Enter"/>
다음점 : <input type="button" value="Enter"/>	다음점 : <input type="button" value="Enter"/>	다음점 : <input type="button" value="Enter"/>

- ① ㄱ                      ② ㄷ                      ③ ㄱ, ㄴ  
 ④ ㄴ, ㄷ                ⑤ ㄱ, ㄴ, ㄷ

20. 다음은 일반적인 도면 관리 업무 절차의 일부이다. (가)~(다)에 대한 설명으로 옳은 것만을 <보기>에서 있는 대로 고른 것은?



< 보기 >  
 ㄱ. (가)에서는 도면을 검토하고 승인한다.  
 ㄴ. (나)에서는 원도를 도면 보관함이나 저장 장치에 보관한다.  
 ㄷ. (다)에서는 도면의 변경 사유, 내용, 날짜 등을 도면에 명확하게 표기하여야 한다.

- ① ㄱ                      ② ㄷ                      ③ ㄱ, ㄴ  
 ④ ㄴ, ㄷ                ⑤ ㄱ, ㄴ, ㄷ

※ 확인사항

문제지와 답안지의 해당란을 정확히 기입(표기)했는지 확인하십시오.