

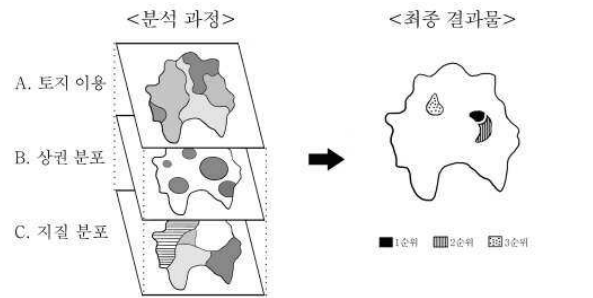
탐구 영역(사회-지리)

5. 다음 글은 실학자 이익이 어느 지리서를 소개한 글이다. 이 지리서의 특징에 대한 설명으로 옳은 것은?

지금 우리 휘조(輝組)*가 글 한 편을 편찬하였는데, 이 글의 수천 마디 말은 사대부의 살 만한 곳을 구하려는 것이었다. 이 글에서는 산맥과 수세(水勢), 풍토(風土)와 민속, 재물의 생산과 수륙(水陸) 사이의 운수(運輸) 등에 대해 아주 조리 있게 설명하고 있는데, 이런 글을 나는 일찍이 본 적이 없다.

* 휘조(輝組) : 백리지의 저자 이증환의 자(字).

- ① 세금을 징수하기 위한 목적으로 저술하였다.
 - ② 도교의 영향을 받아 살 만한 곳을 선정하였다.
 - ③ 형성 과정에 따라 우리나라의 산맥을 분류하였다.
 - ④ 생계를 유지하기 위한 경제 활동을 중요시하였다.
 - ⑤ 과학적 설명보다는 객관적 사실을 나열하는 데 그쳤다.
6. 그림은 지리 정보를 처리하는 과정의 일부이다. 이에 대한 설명으로 옳지 않은 것은? [3점]

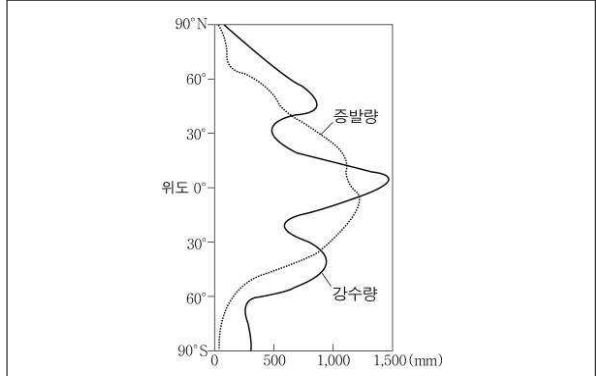


- ① A의 지역 간 경계는 점이 지대로 나타날 수 있다.
 - ② B의 지역에는 중심지가 존재한다.
 - ③ C는 기능 지역의 특징을 갖는다.
 - ④ A~C는 동일한 지역을 다양한 기준으로 분류한 것이다.
 - ⑤ 지리 정보를 중첩하여 최적 입지를 선정하는 과정이다.
7. 다음 글의 밑줄 친 '야말 반도'에 대한 설명으로 옳은 것은?

'야말 반도'는 네네츠 족의 땅이다. 네네츠 족의 남자들은 어릴 때부터 순록을 얹진하게 길들이는 훈련을 한다. 순록은 썰매를 끄는 데 쓰일 뿐만 아니라 식량으로도 이용된다. 네네츠 사람들은 순록의 가죽으로 옷이나 이불을 만든다. 순록의 먹이는 이 지역에 널리 분포하는 이끼이다. 따라서 이끼는 순록에게, 순록은 네네츠 사람들에게 최고의 선물이라 할 수 있다.

- ① 일교차가 연교차보다 크다.
- ② 계절풍의 영향으로 여름 강수량이 많다.
- ③ 일 년 내내 기온이 높고 강수량이 많다.
- ④ 일 년 내내 월평균 기온이 0℃ 이하이다.
- ⑤ 얼었던 땅이 여름 동안에 일시적으로 풀린다.

8. 다음은 지리 수업의 한 장면이다. 질문에 대한 학생의 대답 중 옳지 않은 것은? [3점]

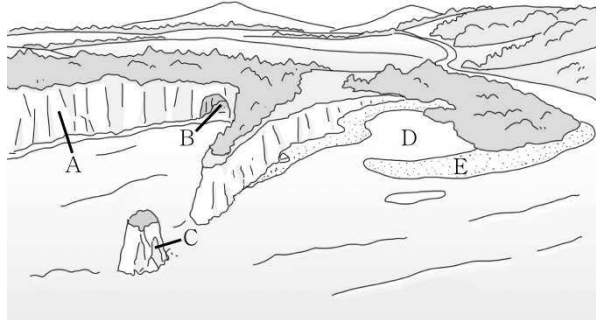


교사 : 연 강수량이 가장 많은 위도대는 어디일까요?
 사라 : 적도 부근입니다.
 교사 : 왜 그럴까요?
 다래 : 바다의 영향을 크게 받기 때문입니다.
 교사 : 그렇다면 건조한 위도대는 어디일까요?
 새별 : 위도 20~30° 부근입니다.
 교사 : 이 위도대는 어떤 특징을 갖고 있을까요?
 영주 : 강수량보다 증발량이 많습니다.
 교사 : 왜 그럴까요?
 동수 : 하강기류가 주로 발달하기 때문입니다.

- ① 사라
 - ② 다래
 - ③ 새별
 - ④ 영주
 - ⑤ 동수
9. 다음 글의 밑줄 친 '열두 제자'와 유사한 지형을 A~E에서 고른 것은? [3점]

파도와 절벽이 맞부딪칠 때마다 세제를 뿌려놓은 듯 하얀 바다가 소용돌이친다. 원래 '열두 제자'는 육지였다. 하지만 파도는 거어이 육지를 부셨고, 육지의 끄트머리는 분리된 채미아가 되어 '열두 제자'로 불리었다. 파도는 쉬지 않고 미아가 된 바위섬 12개를 때렸다. 파도는 '열두 제자' 중 여섯 제자를 이미 삼켰고, 지금은 여섯만 남아 있다.

- ○○일보, 2008. 6. 29 -



- ① A
- ② B
- ③ C
- ④ D
- ⑤ E

탐구 영역(사회-지리)

사회-지리

10. 다음은 어느 지역을 여행할 때의 유의 사항이다. 이 지역의 기후 특징을 <보기>에서 고른 것은? [3점]

[여행 시 유의 사항]

- 밤에 겹쳐 입을 겉옷을 가져오세요.
- 모래 먼지가 많으므로 마스크를 준비하세요.
- 샤워를 할 때는 물을 충분히 이용하실 수 없습니다.
- 낙타를 타고 이동하는 구간이 있으니 긴 바지를 준비하세요.

<보기>

- ㄱ. 기온의 일교차가 크다.
- ㄴ. 비가 매우 적게 내린다.
- ㄷ. 편서풍의 영향을 크게 받는다.
- ㄹ. 연중 봄과 같은 날씨가 지속된다.

- ① ㄱ, ㄴ ② ㄱ, ㄷ ③ ㄴ, ㄷ ④ ㄴ, ㄹ ⑤ ㄷ, ㄹ

11. (가)에 들어갈 학생의 답변으로 옳은 것은? [3점]

교사 : 세계에서 우리나라가 어디에 위치하는지 말해보세요.
 학생 : 유라시아 대륙의 동쪽에 있어요.
 교사 : 이러한 지리적 위치로 인해 우리나라에서는 어떤 특징이 나타날까요?
 학생 : _____ (가)

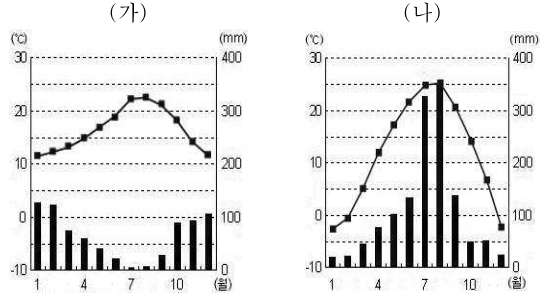
- ① 영국보다 9시간이 빨라요.
- ② 냉·온대 기후가 나타나요.
- ③ 중국, 러시아와 국경을 맞대고 있어요.
- ④ 대륙 서안에 비해 기온의 연교차가 커요.
- ⑤ 남·북한 간의 문제를 주변 국가와 함께 논의하기도 해요.

12. 그림은 조선시대에 제작된 어느 지도를 소개하는 장면이다. (가)에 들어갈 내용으로 옳지 않은 것은? [3점]



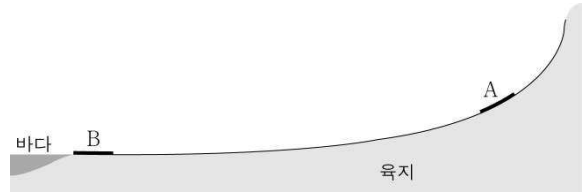
- ① 접어서 갖고 다니기에 편리합니다.
- ② 영아 간의 실제 거리를 알려줍니다.
- ③ 봉수나 역참 등의 위치를 보여줍니다.
- ④ 목판이라서 여러 장을 찍을 수 있습니다.
- ⑤ 산봉우리의 높이를 정확하게 표현하였습니다.

13. 그래프는 어느 두 지역의 기후를 나타낸 것이다. (가), (나) 지역에 대한 설명으로 옳은 것은?



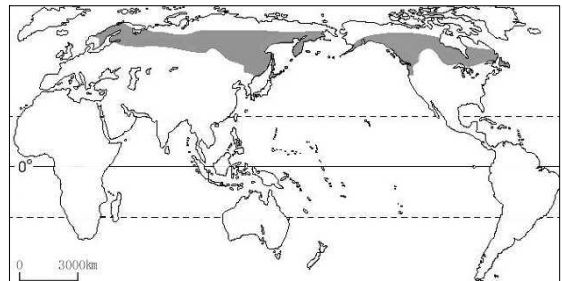
- ① (가)는 남반구에 위치한다.
- ② (나)는 여름 강수량이 겨울 강수량보다 적다.
- ③ (가)는 (나)보다 연교차가 작다.
- ④ (가)는 (나)보다 연 강수량이 많다.
- ⑤ (가)는 (나)보다 1월 평균기온이 낮다.

14. 그림은 어느 대하천의 상류에서 하구까지의 단면을 나타낸 것이다. A 구간과 비교한 B 구간의 특징으로 옳은 것은?



- ① 하천의 폭이 좁다.
- ② 하천 유량이 적다.
- ③ 하천의 경사가 급하다.
- ④ 퇴적물의 입자 크기가 작다.
- ⑤ 침식작용이 퇴적작용보다 활발하다.

15. 지도에 표시된 기후 지역에서 흔히 볼 수 있는 경관으로 옳은 것은?



- ① 길게 이어진 침엽수림과 통나무 집
- ② 커피와 사탕수수를 재배하는 대규모 농장
- ③ 경사지에 규칙적으로 심어진 올리브 나무들
- ④ 지붕이 가파르고 통풍이 잘 되는 고상식 가옥
- ⑤ 푸른 벼가 자라는 논에서 바쁘게 일하는 농민

탐구 영역(사회-지리)

16. (가)~(라)는 지리 조사의 각 단계에서 학생이 생각한 것을 그린 것이다. 조사 순서대로 바르게 나열한 것은?

주제 : 기후가 인간 생활에 미치는 영향

(가)
 저 할아버지와 인터뷰를 해야겠어.
 이 가족을 촬영해 볼까?

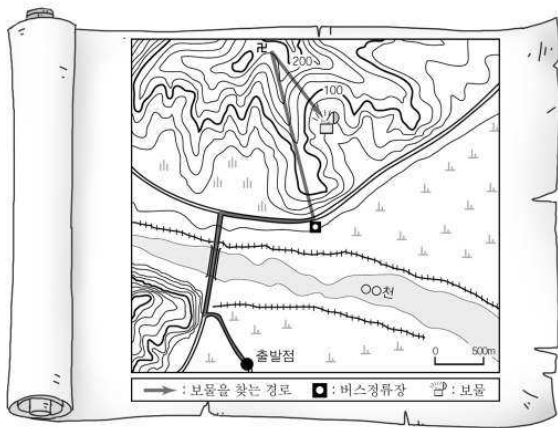
(나)
 울릉도는 어떨까?
 울릉도보다 제주도가 적절할 것 같아.

(다)
 촬영한 사진에 기후와 관련된 설명을 덧붙여야겠어.

(라)
 제주도 기후 자료를 찾아봐야겠군.
 어떤 내용으로 설문지를 만들까?

- ① (가)-(나)-(라)-(다)
- ② (가)-(다)-(라)-(나)
- ③ (나)-(가)-(다)-(라)
- ④ (나)-(라)-(가)-(다)
- ⑤ (다)-(나)-(가)-(라)

17. <보기>는 영화가 보물지도를 읽은 내용이다. ㉠~㉣ 중 잘못 읽은 부분을 고른 것은? [3점]



<보 기>
 보물을 찾아가볼까? ㉠은 사이로 난 길을 따라가서 다리를 건너야겠군. 삼거리에서 ㉡동쪽 방향으로 도로를 따라 ㉢1km 정도를 가면 버스정류장이 있네. 그 곳에서 ㉣계곡을 따라 산을 오르다가 절이 나오면 다시 ㉤해발고도 60m 지점까지 내려가야겠구나. 그곳에 보물이 있어.

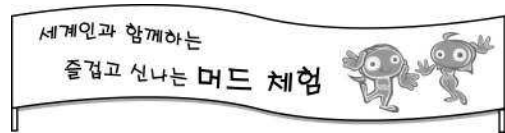
- ① ㉠
- ② ㉡
- ③ ㉢
- ④ ㉣
- ⑤ ㉤

18. 자료의 밑줄 친 '이 지역'에 대한 추론으로 옳은 것은? [3점]

알프스 산지에 위치하는 이 지역의 도시 이름에는 '소금(Saltz)의 성(Brug)'이라는 뜻이 담겨있다. 또한 부근의 산지에서는 그림과 같이 주로 중생대에 변성한 해양 연체동물인 암모나이트 화석을 쉽게 찾아볼 수 있다.

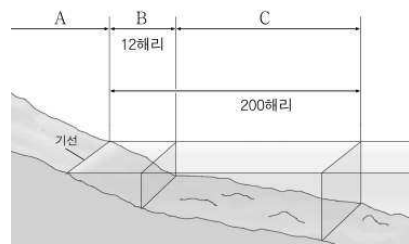
- ① 안정된 지각에 위치할 것이다.
- ② 오랫동안 침식을 받아 평탄할 것이다.
- ③ 낮고 완만한 산지가 주로 분포할 것이다.
- ④ 고생대에 큰 지각 변동이 있었을 것이다.
- ⑤ 과거에 바다였던 곳이 산지가 되었을 것이다.

19. 그림은 우리나라 어느 해안 지역의 축제를 알리는 펼침막이다. 이 축제와 관련된 지형에 대한 설명으로 옳은 것은?



- ① 토양이 비옥하여 농경에 유리하다.
- ② 조류의 퇴적 작용에 의해 형성된다.
- ③ 우리나라 동해안에 많이 발달되어 있다.
- ④ 파랑에너지가 집중되는 곳에 잘 발달한다.
- ⑤ 항구가 발달하기에 유리한 조건을 갖고 있다.

20. 그림은 영역과 배타적 경제 수역을 나타낸 것이다. A~C에 대한 옳은 설명을 <보기>에서 고른 것은?



<보 기>
 가. 우리나라의 경우 A는 한반도와 부속 도서이다.
 나. 외국 군함이 자유롭게 B를 통과할 수 있다.
 다. C에서는 자원 개발을 둘러싼 국제 분쟁이 일어나기도 한다.
 리. 영공은 A~C의 상공이 모두 포함된다.

- ① 가, 나 ② 가, 다 ③ 나, 다 ④ 나, 리 ⑤ 다, 리

※ 확인 사항
 ○ 답안지의 해당란에 필요한 내용을 정확히 기입(표기)했는지 확인하십시오.